

מרחב תכנון מקומי קרית אתא

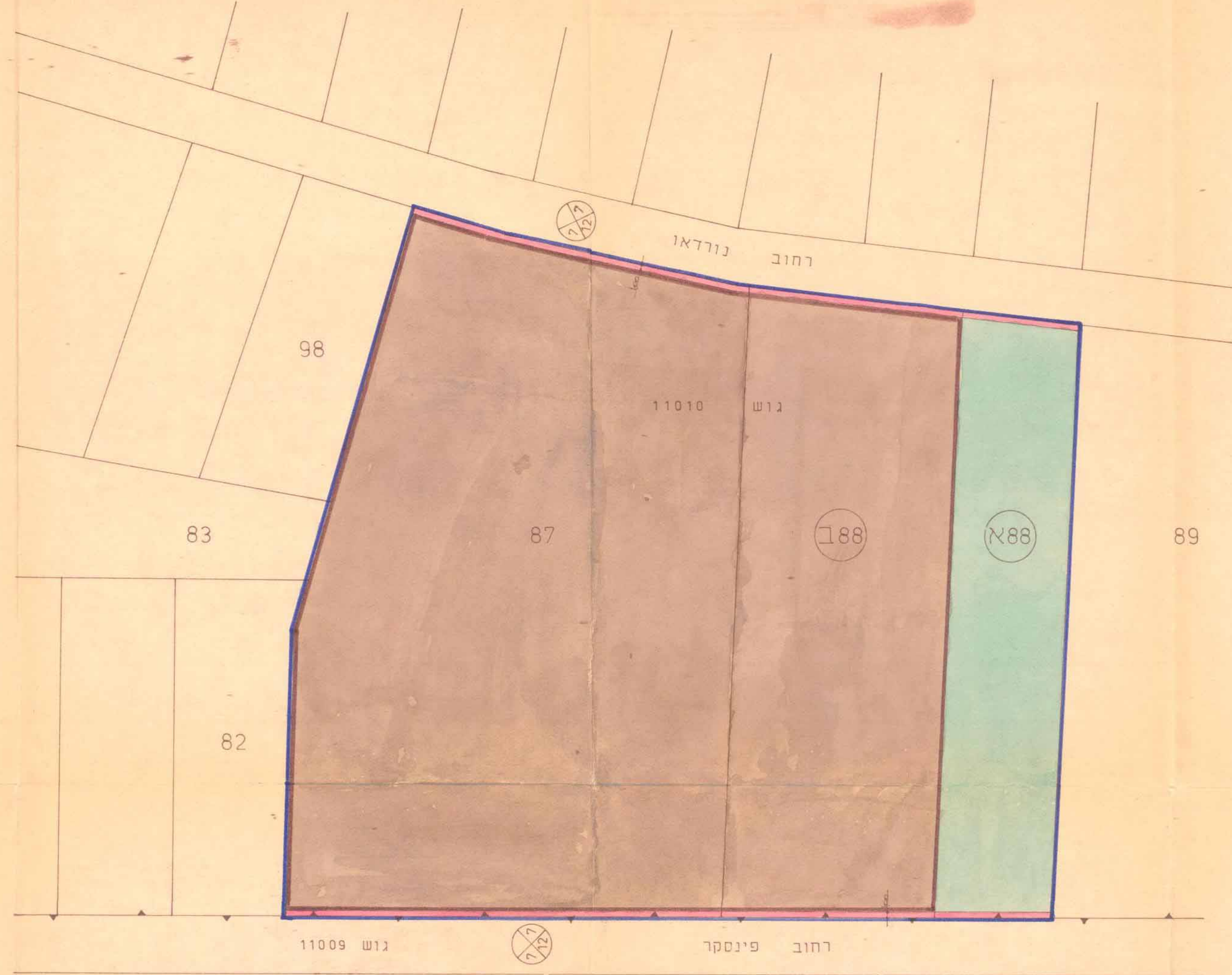
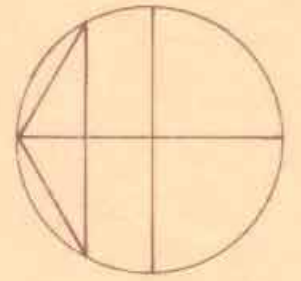
תשריט מצורף לתכנית מפורטת מס' כ-95 הנקראת:

שינוי ייעוד חלקה 87 וחלק מחלקה 88 בגוש 11010, מאיזור מגורים לאתר לבנין ציבורי (בייס תיכון דתי).

התכנית מהווה שינוי לתכנית "קופריטא" אשר הודעה בדבר מתן תוקף פורסמה בעתון רשמי מס' 1001 ביום 18.4.40, ומשפיעה על תכנית מפורטת מס' 31.

שטח התכנית: 14,672 דונם.

לשם תכנון מחוייב, מחו חיטה  
**העתק משרדי**  
לא להוציא מחיק מס' 95/כ



**מקרא:**

- גבול התכנית
- איזור מגורים ב'
- אתר לבנין צבורי (בייס)
- הרחבת דרך
- דרך מאושרת
- מספר הדרך
- מרווח קדמי מינימלי
- רוחב הדרך
- גבול גוש
- גבול חלקה
- מספר חלקה רשומה
- מספר חלקה מוצעת

ייעודי שטחים:

ייעוד	שטח (דונם)	מסה% השטח
איזור מגורים ב'	2.098	14.3
אתר לבנין צבורי (בייס)	12.314	83.9
דרכים	0.260	1.8
סך הכל	14.672	100.0

חלוקת שטחים:

חלקה 87	8.534 דונם
חלקה א' 88	2.138 דונם
חלקה ב' 88	4.000 דונם
סך הכל	14.672 דונם

**משרד הפנים**

חוק התכנון והבניה חשכ"ח-1965

מחוז תל-אביב

מרחב תכנון מקומי

תכנית מס' 95/כ

הועדה המחוזית כשייכותה זו

מיום 16.1.73

החליטה לתת תוקף לתכנית מצורפת לעיל.

יושב ראש הוועדה

**משרד הפנים**

חוק התכנון והבניה חשכ"ח-1965

מחוז תל-אביב

מרחב תכנון מקומי

תכנית מס' 95/כ

הועדה המחוזית כשייכותה זו

מיום 16.1.73

החליטה לתת תוקף לתכנית מצורפת לעיל.

יושב ראש הוועדה

תכנית מס' 95/כ

מורסמה למתן תוקף בילקום

מיום 21.9.76

מיום 19.2.76

מיום 12.74

מיום 19.2.76

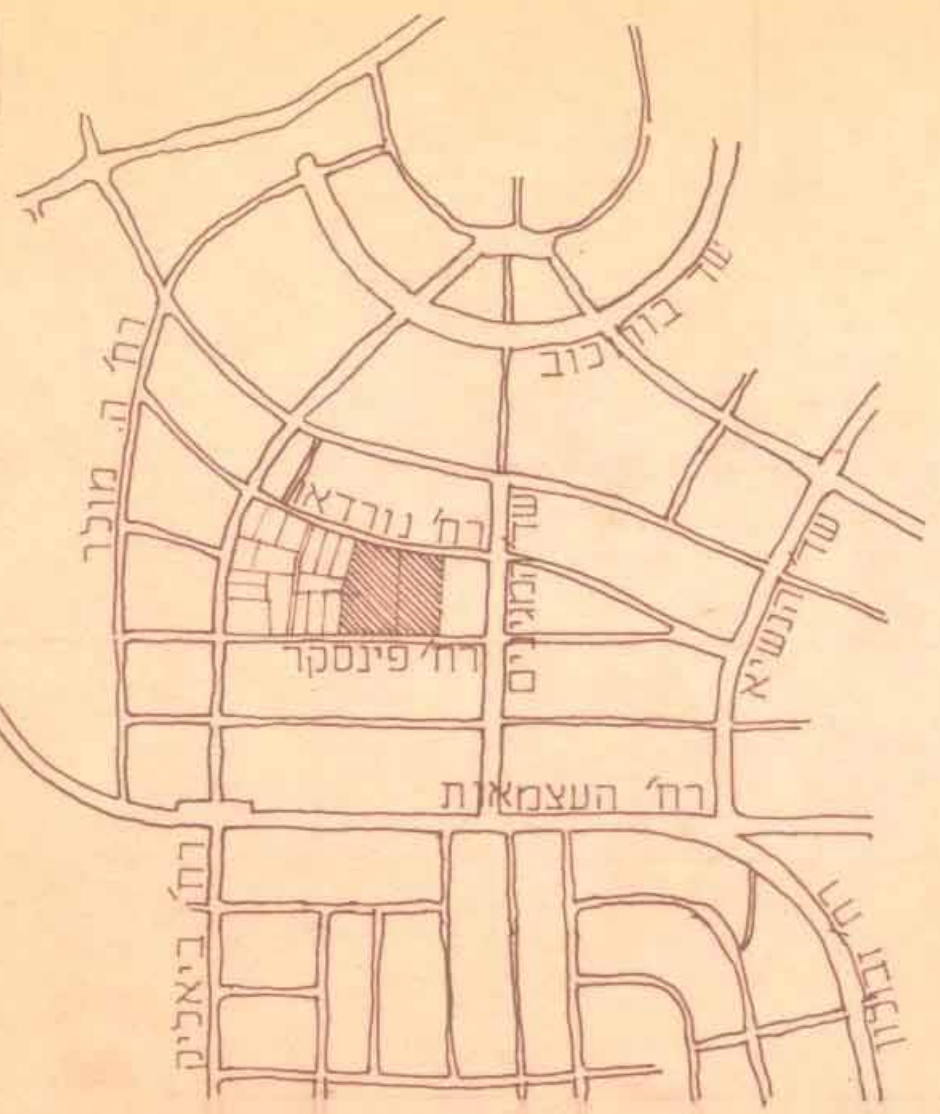
מיום 17.10.76

מיום 6.66

בעל הקרקע: ח' 87-עיריית קרית אתא  
ח' 88-פרטי

יוזם התכנית: משרד מהנדס העיר עיריית קרית אתא

המתכנן: א. פרוינד, א. סריסל



תרשים הסביבה 1:10,000