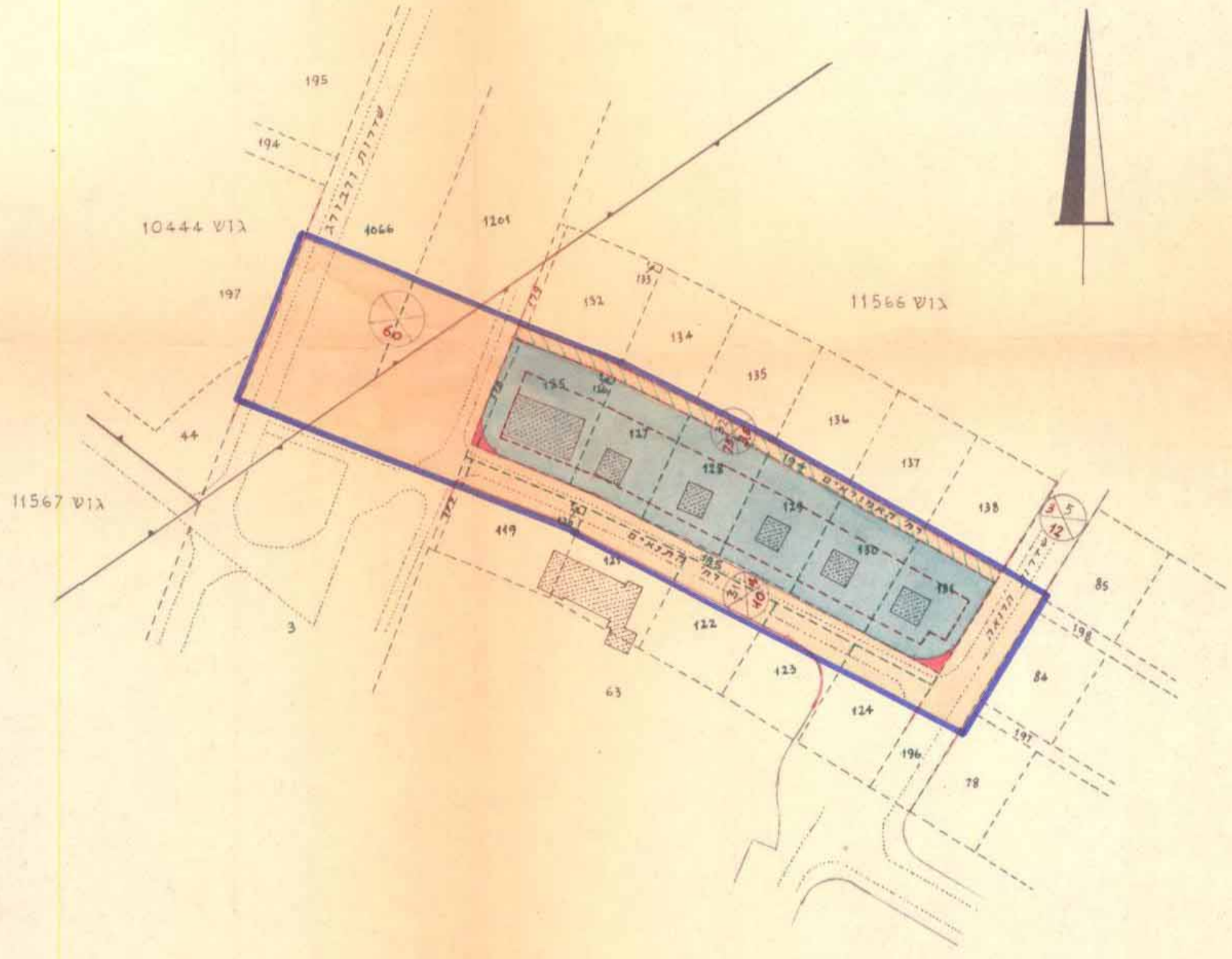


ת.מ.ס' חפ/1352 (9)  
5.11.68

# תשריט מצורף לשינוי תכנית מפורטת, תכנית מס' חפ/1352 שינוי קו בנין רח' האמודאים-קרית שמואל.

ק.מ. 1:1250.



## מקרא

- גבול התכנית
- גבול גוש
- גבול חלקה קיימת
- אזור מגורים ב'
- דרך קיימת או מאושרת
- דרך חדשה או הרחבת הדרך
- שביל להולכי רגל
- מספר הדרך
- מדות קדמי
- רוחב הדרך
- קו רחוב
- קו בנין
- מספר חלקה קיימת

הועדה המקומית לבניה ולתכנון העיר - חיפה

ת.מ.ס' חפ/1352  
**הומלץ להפקדה**  
בישיבה ח' 34 ב-10.12.67

(-) א. קושני  
יושב ראש הועדה

(-) ז. כהן  
מהנדס העיר

הועדה המקומית לבניה ולתכנון העיר - חיפה

ת.מ.ס' חפ/1352  
**הומלץ נמתן חוקף**  
בישיבה ה' 47 ב-21.10.68

יושב ראש הועדה

מהנדס העיר

משרד הפנים

חוק התכנון והבניה חשביה-1965  
מח' ח' 90

מרחב תכנון מקומי  
תכנית שינוי רחוב האמודאים מס' חפ/1352  
הועדה המחוזית בישיבתה ח' 22  
מיום 9.1.68 החליטה להפקיד את  
התכנית המוצעת לעיל.  
סגן מנהל כללי לתכנון יושב ראש הועדה

משרד הפנים

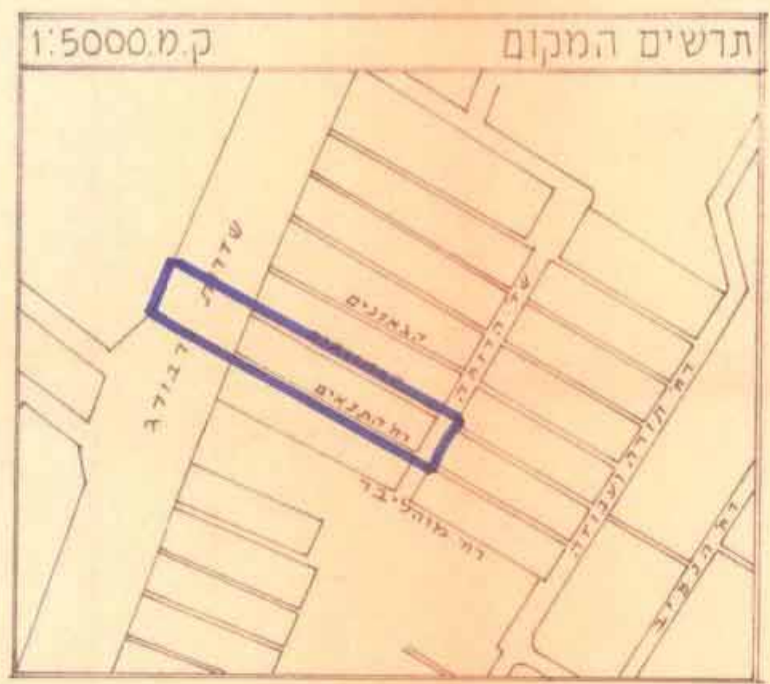
חוק התכנון והבניה חשביה-1965  
מח' ח' 120

מרחב תכנון מקומי  
תכנית שינוי רחוב האמודאים מס' חפ/1352  
הועדה המחוזית בישיבתה ח' 62  
מיום 22.10.68 החליטה לתת תוקף  
לתכנית המוצעת לעיל.  
סגן מנהל כללי לתכנון יושב ראש הועדה

ת.מ.ס' חפ/1352  
מורסמה להפקדה בילקוס  
מיום 16.5.68 מס' 1425 קמ"ד

ת.מ.ס' חפ/1352  
מורסמה למתן תוקף בילקוס  
מיום 25.9.69 מס' 1554 קמ"ד

שטח התכנית: 8.7 דונם בקירוב



עיריית חיפה  
משרד מהנדס העיר  
**המחלקה לתכנון העיר**  
שינוי קו בנין רח' האמודאים-ק. שמואל

קנה מדה	1:1250
מס' תכנון	963-ת
תאריך	5.12.67

ע' מלכי