

**מרחב תכנון מקומי חדרה**  
 שניי- תכנית מפורטת מס' חד' 659 חדרה  
 שם התכנית: **מרכז מכירות חדרה**  
 גוש 10013 חלקות 139, 142 חדרה  
 קנה מידה 1:500

בעל הקרקע: "שופינג סנטר" חדרה בע"מ  
 טב"ז פתוח בע"מ  
 יוזם התכנית: "שופינג סנטר" חדרה בע"מ  
 מגיש התכנית: "שופינג סנטר" חדרה בע"מ  
 עורך התכנית: קידן בע"מ, דב צרניבורדה אדריכל ובונה ערים

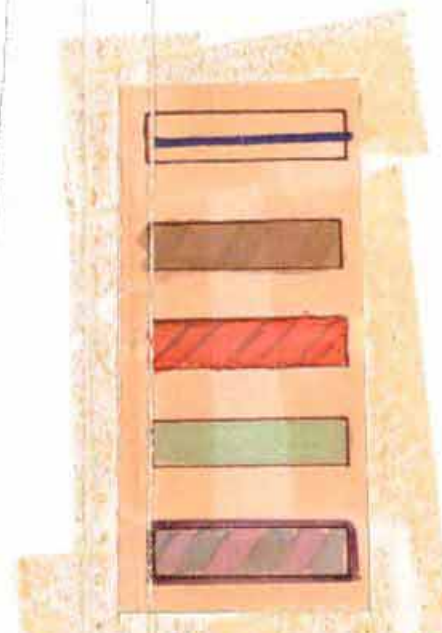
שטחים

חלקה 139	5.312 דונם
חלקה 142	64.08 דונם
סה"כ	117.20 דונם

שטחים עפי שמוש הקרקע

באחוזים	השטח במ"ר	
80%	9376	אזור מכירות ומסחר
20%	200	הרחבת רצועת דרך
	2344	שטח ציבורי פתוח
100%	11720	סה"כ

סה"כ מקומות חניה מוסדרים 82 יחידות



מקרא

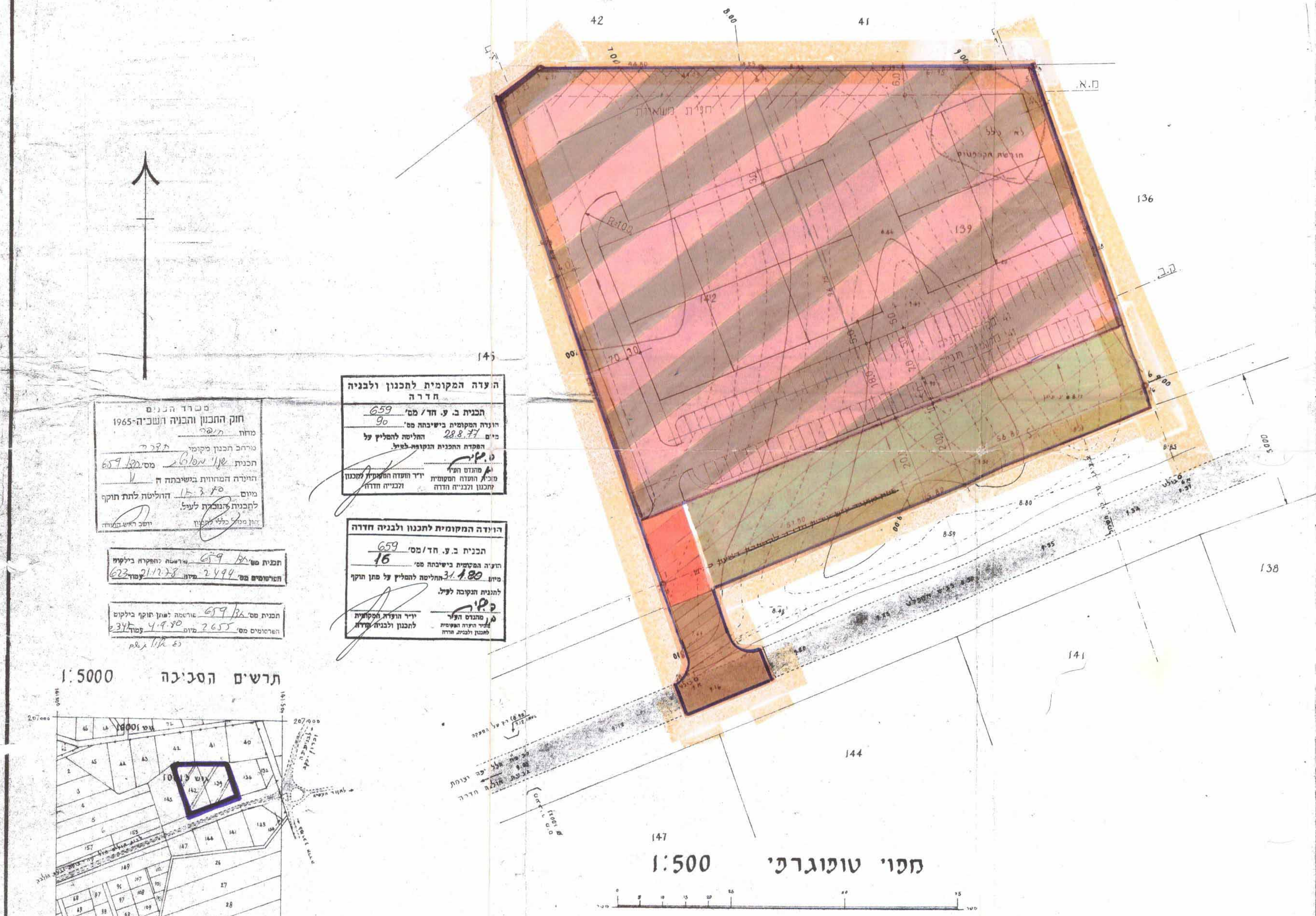
גבול תכנית  
 רצועת דרך קיימת  
 רצועת דרך מוצעת  
 שטח ציבורי פתוח (יירשם כחוק ע"ש עיריית חדרה)  
 אזור מכירות ומסחר

חתימות

בעל הקרקע	יוזם התכנית	מגיש התכנית	עורך התכנית
ושופינג סנטר בע"מ	"שופינג סנטר"	"שופינג סנטר"	קידן בע"מ
2 טב"ז פתוח בע"מ	חדרה בע"מ	חדרה בע"מ	דב צרניבורדה אדריכל
חתימה:			
תאריך:			

דב צרניבורדה אדריכל  
 4.9.78

אישורי ועדות:



מפוי טופוגרפי 1:500

**העדה המקומית לתכנון ולבניה חדרה**  
 תכנית ב.ע. חד' מס' 659  
 יוזמה מקומית בישיבה מס' 90  
 ביום 28.8.77 התליטה להמליץ על  
 הפקדה התכנית הנכונה לעיל.  
 י"ד חוזהה המוקדן לתכנון ולבניה חדרה

**הרשמה המקומית לתכנון ולבניה חדרה**  
 תכנית ב.ע. חד' מס' 659  
 תועדה המקומית בישיבה מס' 16  
 ביום 31.1.80 התליטה להמליץ על מתן תוקף  
 לתכנית הנכונה לעיל.  
 י"ד חוזהה המקומית לתכנון ולבניה חדרה

סגורד הננים  
**חוק התכנון והבניה השנ"ח-1965**  
 מחוז ת"ש  
 מרחב תכנון מקומי  
 תכנית מס' 659  
 הועדה המהוויית בגשיבתה ח'  
 מיום 12.3.80 החולטה לתת תוקף  
 לתכנית הנכונה לעיל.  
 יושב ראש הועדה

תכנית מס' 659  
 תאריך תיקון: 21.12.78  
 עמוד 623

תכנית מס' 659  
 תאריך תיקון: 4.9.78  
 עמוד 623



דב צרניבורדה אדריכל