



מרחב תכנון מקומי קריות

שינוי לתוכנית מתאר תכנית בניה עיר מפורטת ק/324


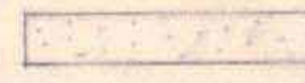
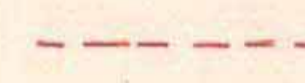
אחד לבנין שיצודי שפון קרית מופקין
תוכנית זו מהווה שינוי לתוכנית ק/168
מחוז חיפה

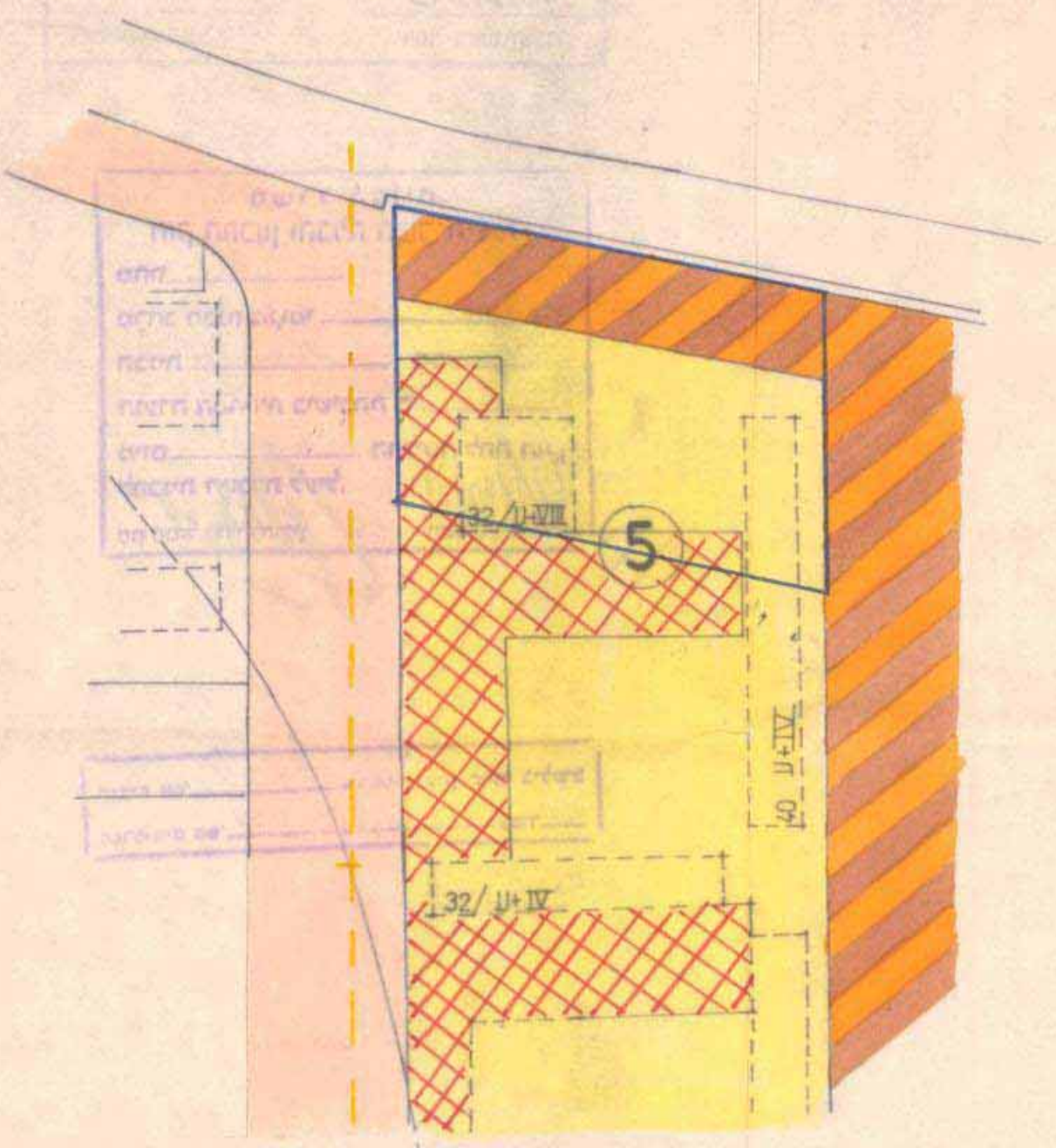
עיר קרית מופקין

יוזם התכנית הועדה לתכנון ולבניה קריות

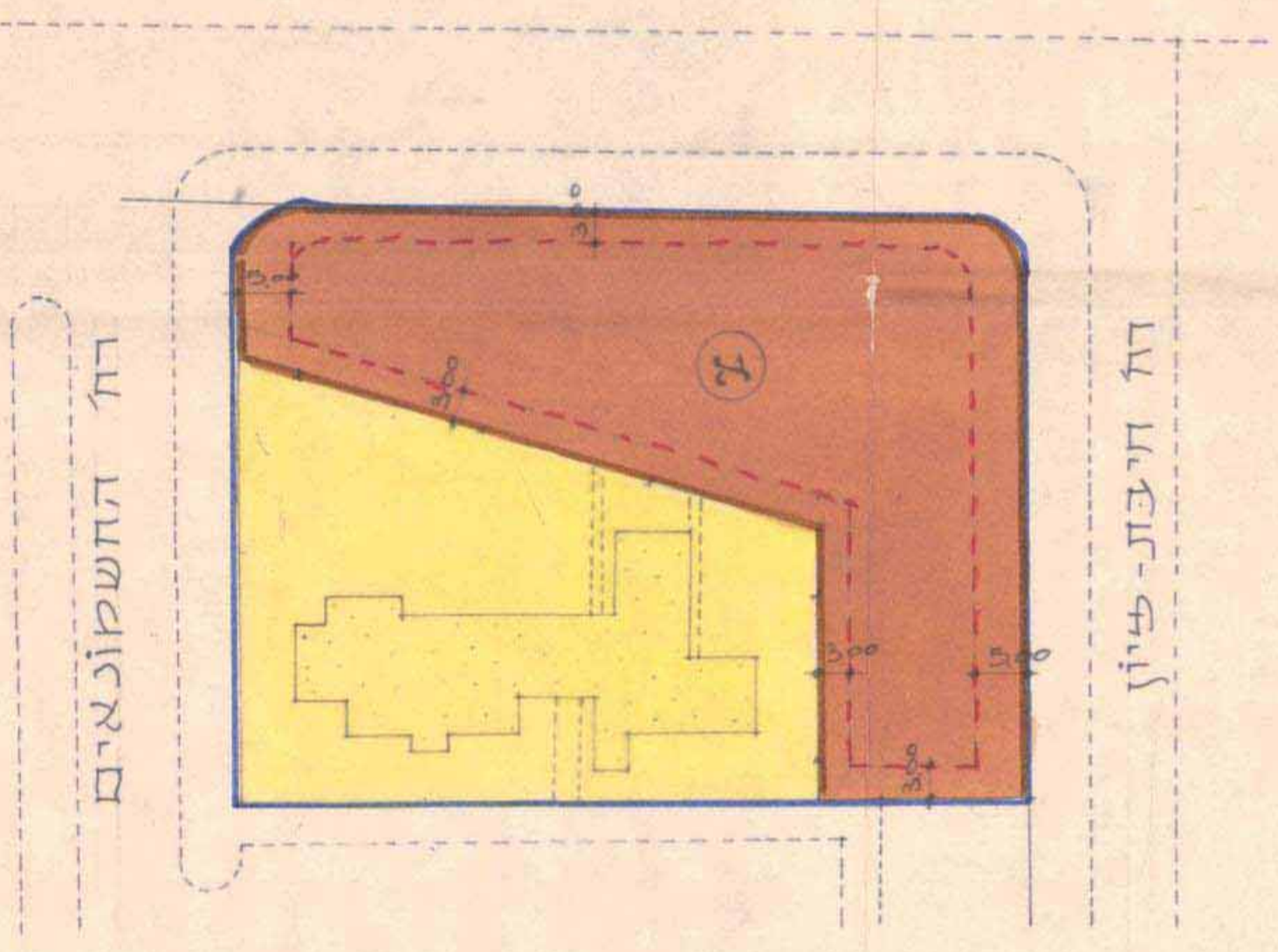
שטח התוכנית 4200 מ"ר

שטח מגדש מוצע א' 2650 מ"ר - יונד לבנין שיצודי
מקרא

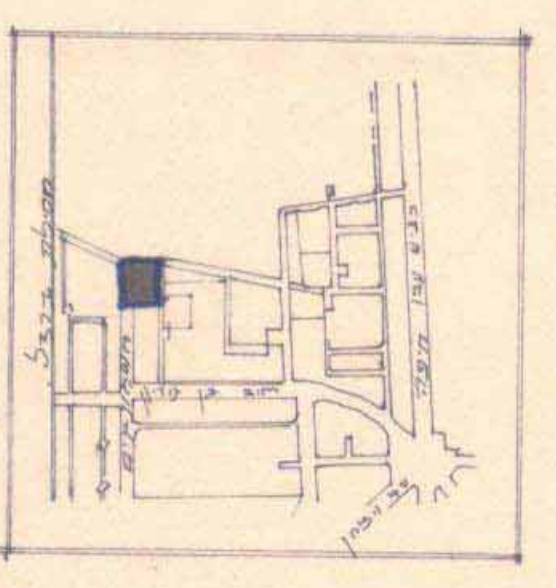
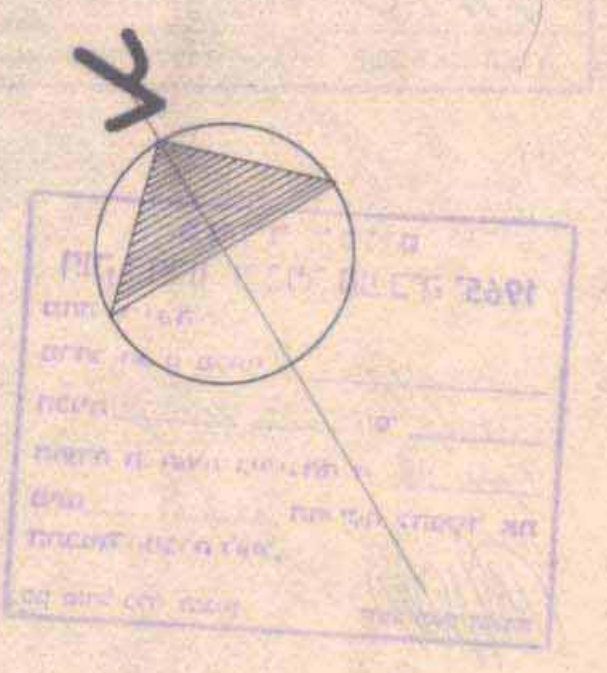
-  אזור מגורים ג
-  אזור לבנין שיצודי
-  גבול התכנית
-  בנין קיים
-  מגדש מוצע
-  שטח מגדש מוצע 2650.00 מ"ר
-  דרך מאושרת
-  חניה פרטית (גל קרקעית)
-  מרכז עירוני (שכן מוגד)
-  קו-בנין



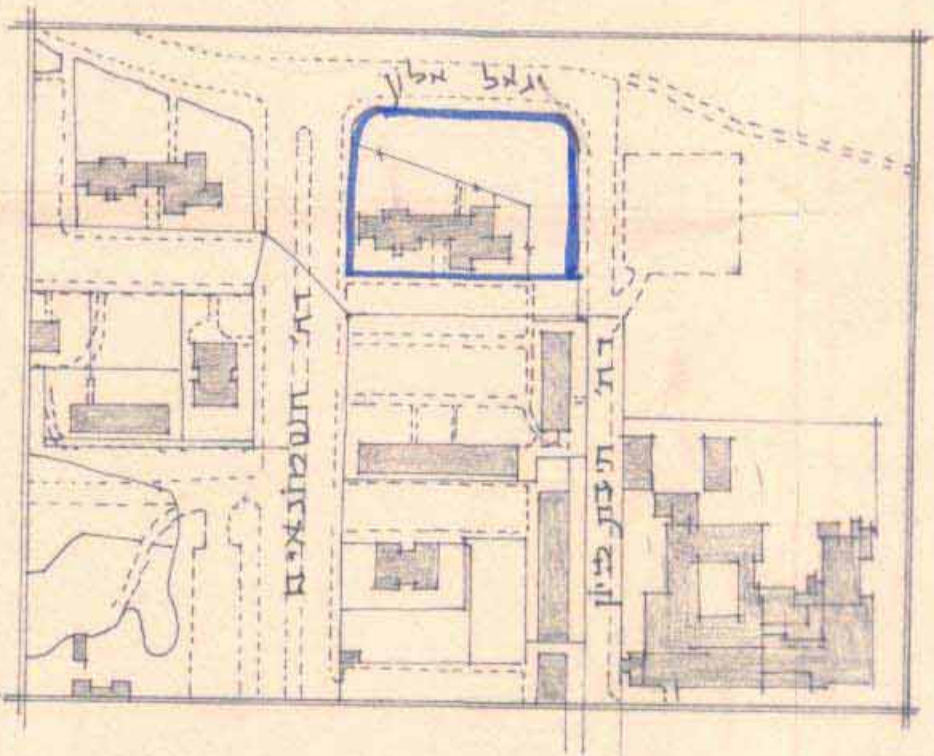
מצב תכנוני קיים 11250
על פי ת.ב.ע. ק/168



מצב מוצע 1625



קרשים מוצע 1:10000



קרשים המקום 1:2500