

הועדה המקומית לתכנון ולבנייה - קרית

תסריט מצורף לתכנית בע. מס. 200/ק הנקראת:

שנוי יעוד חלקות 11 חלק 125 בגוש 11561 ו 11590 ק. ביאליה

המהווה שנוי לתכנית בע. מפ. מס. 124/ק ולתכנית מתאר-ק/130.

שטח התכנית 5.860 מ"ר

הועדה המקומית לתכנון ולבנייה - קרית
קרית מוצקין, קרית ים

תכנית בע. מס. 200/ק
הומלץ להפקדה
בישיבה ה- 252 ביום 14.11.69

יושב ראש הועדה _____
מהנדס הועדה _____

משרד הפנים
חוק התכנון והבניה תשכ"ה-1965

מחוז: קרית
מרחב תכנון מקומי: קרית
תכנית: 200/ק
הועדה המחוזית בשיבתה ה- 10
מיום: 12.1.70
החליטה להפיק את התכנית הנ"ל לעיל.
סגן מנהל כללי לתכנון: יושב ראש הועדה

תכנית מס. 200/ק מורסמת להפקדה בילקוט
הפרוטומים מס. 1657 מיום 3.9.70 עמוד 2805

משרד הפנים
חוק התכנון והבניה תשכ"ה-1965

מחוז: קרית
מרחב תכנון מקומי: קרית
תכנית: 200/ק
הועדה המחוזית בשיבתה ה- 10
מיום: 12.1.70
החליטה להת תקף לתכנית הנ"ל לעיל.
סגן מנהל כללי לתכנון: יושב ראש הועדה

תכנית מס. 200/ק מורסמת למתן חוקף בילקוט
הפרוטומים מס. 1716 מיום 30.4.70 עמוד 1568

הועדה המקומית לתכנון ולבנייה - קרית
קרית מוצקין, קרית ים

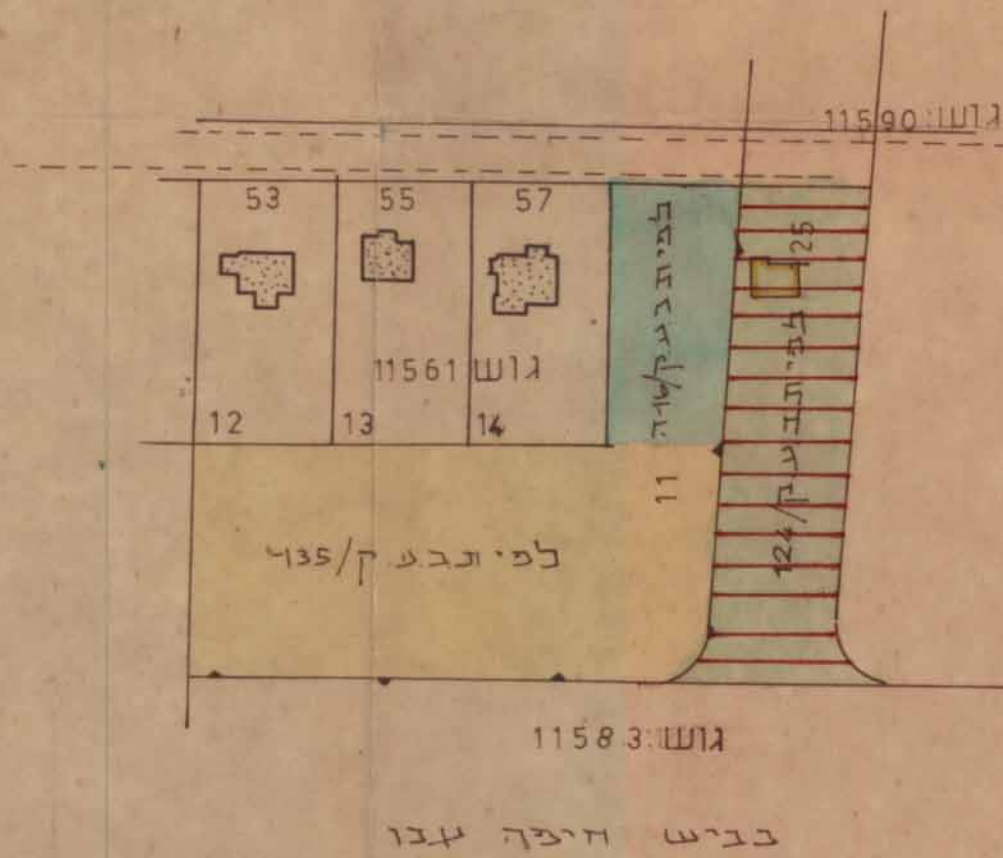
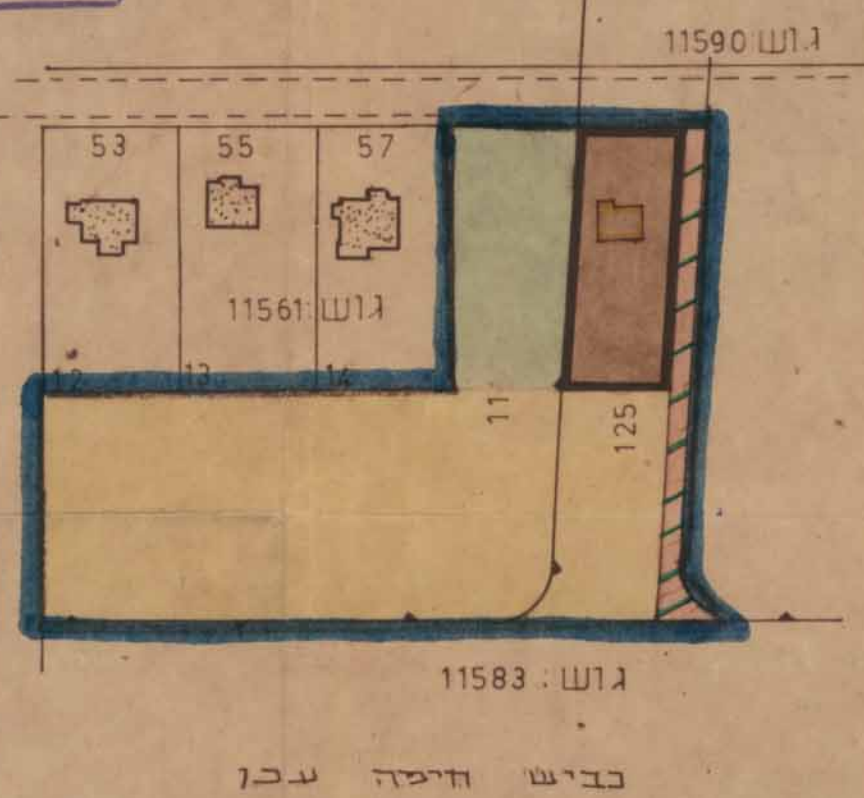
תכנית בע. מס. 200/ק
הומלץ למתן חוקף
בישיבה ה- 263 ביום 11.10.70

יושב ראש הועדה _____
מהנדס הועדה _____

הצעת שנוי

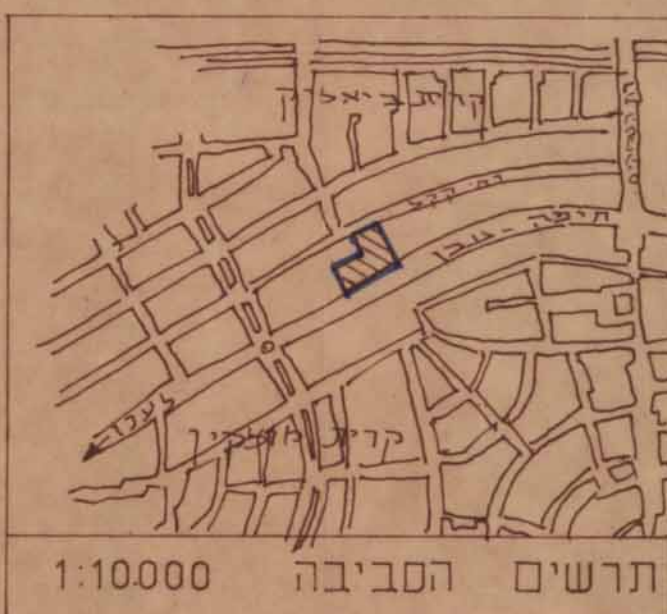
ק.מ. 1250:ר

מצב קיים



טבלת שטחים מוצעים

שטח צבורי פתוח	820 מ"ר
מגורים ג.	740
שטח לבנין צבורי	770
שביב להולכי רגל	250



בעלי הקרקע

המתכנן

יוזמי התכנית

הועדה המקומית לבניה ולתכנון פ"מ
קרית מוצקין, קרית ים

המשרד המקומי
קרית ים

מקרא

- גבול התכנית
- אזור מגורים ב
- אזור מגורים ג
- שטח צבורי פתוח
- שטח לבנין צבורי
- שביב להולכי רגל
- דרך מבוטלת
- בנין להריסה