

הועדה המקומית לתכנון ולבניה - עירו
 שינוי תכנית מתאר מס' 261-א
 הומלץ להפקדה
 ביום 27.8.89 מס' 82
 בישיבה מס' 82
 מועדון תכנון
 מועדון תכנון
 מועדון תכנון

הועדה המקומית לתכנון ולבניה - עירו
 שינוי תכנית מתאר מס' 261-א
 הומלץ לתת תוקף
 ביום 27.8.89 מס' 82
 בישיבה מס' 82
 מועדון תכנון
 מועדון תכנון
 מועדון תכנון

משרד הפנים מחוז חיפה
 1985
 משרד הפנים מחוז חיפה
 261/א
 הועדה המחוזית לתכנון ולבניה החליטה
 ביום 22.10.92 לאשר את התכנית
 יורד חוגית המחוזות







הודעה על הפקדת תכנית מס' 261/א
 פורסמה בלוקט הפרסומים מס' 7614
 ביום 11.6.92

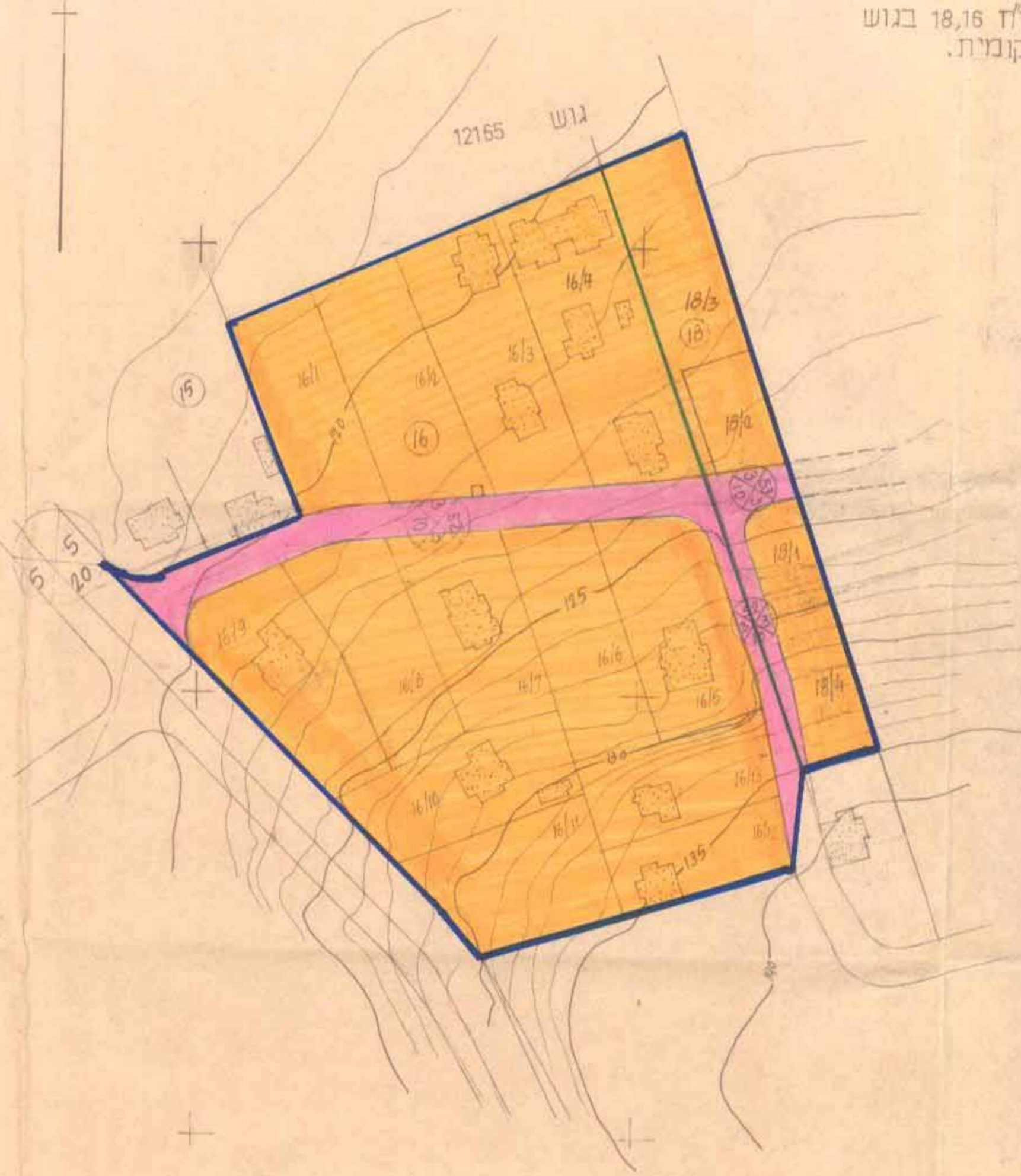
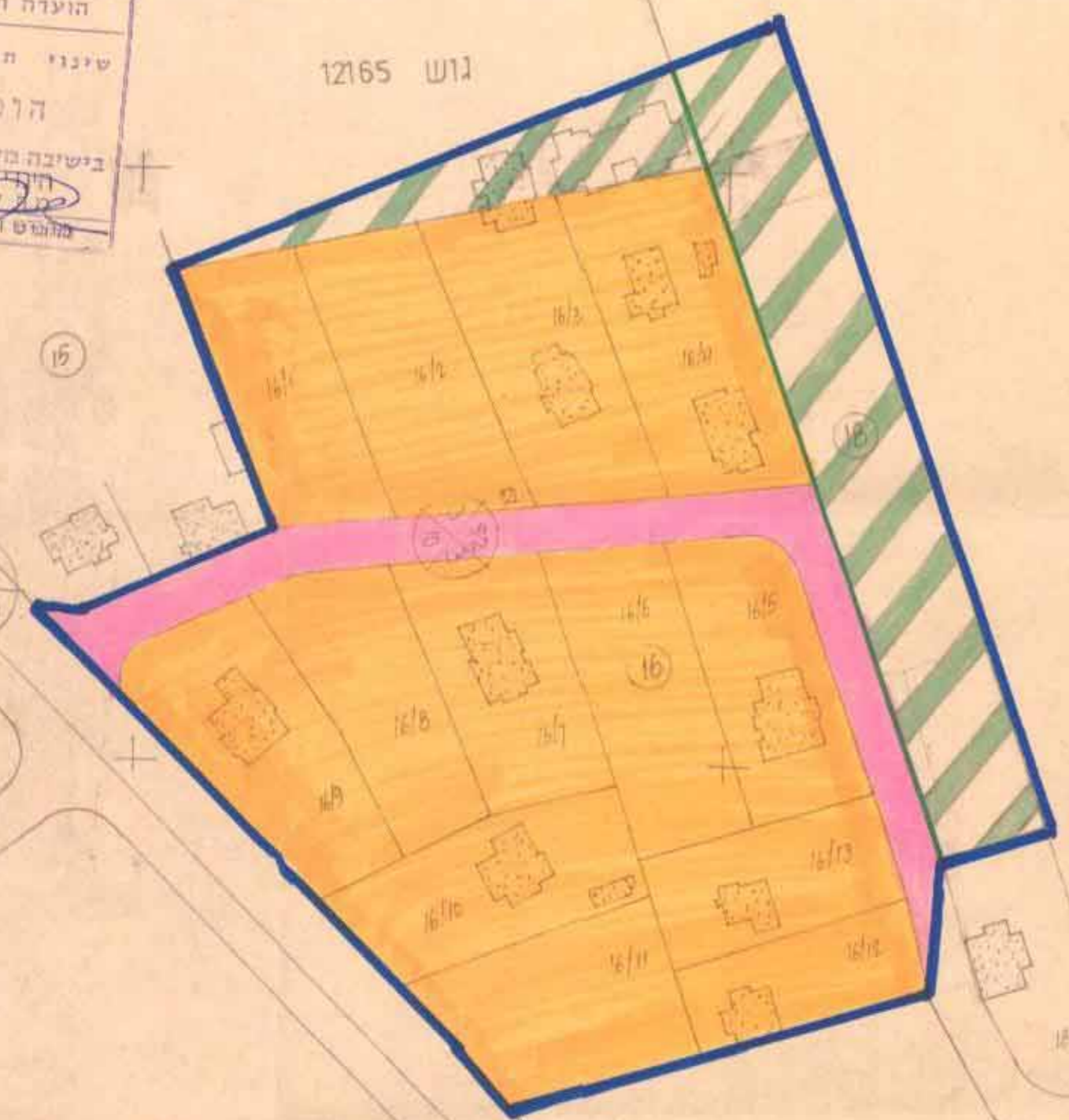
הודעה על אישור תכנית מס' 261/א
 פורסמה בלוקט הפרסומים מס' 7612
 ביום 18.3.93

מחוז חיפה
 מרחב תכנון מקומי - עירון
 ענ/261 - שינוי יעוד של קרקע חקלאית למגורים ודרך בח'ז 18,16 בגוש 12165, ערערה, המחוז שנוי לתכנית מתאר מקומית.
 מקום ערערה
 ק.מ. 1:1250

בעלי הקרקע : חסן מחמוד מסארוה
 יזומי התכנית : אברהים קאסם סידאוי
 השטחים הכלולים בתכנית : גוש 12165 חלקי החלקות 18,16
 שטח התכנית : 27.500 ד'
 עורך התכנית : ר. יוניס - מהנדס אזרחי
 משרד להנדסה אזרחית
 ערה של 06,351382

מקרא

-  גבול התכנית
-  אזור מגורים א
-  גבול חלקה רשומה
-  גבול מגרש מוצע
-  דרך מוצעת או הרחבת דרך
-  בית קיים
-  אזור חקלאי
-  מס חלקה רשומה
-  מס מגרש
-  מס מדרך
-  קו בנין
-  רוחב הדרך



לוח שטחים קיים

אחוז %	שטח בדונמים	האזור
70.36%	19,350	מגורים
9.64%	2,650	דרכים
20.00%	5,500	חקלאי
100.0%	27,500	סה

לוח שטחים מוצע

אחוז %	שטח בדונמים	האזור
89.45%	24,600	מגורים
10.55%	2,900	דרכים
100.0%	27,500	סה

מצב מוצע

הערה
 התכנית מתבססת על מפורי פוטוגרפי שנערך על ידי פנטומפ - ירושלים מתאריך 1984



מצב קיים לפי תכנית המתאר ענ/261