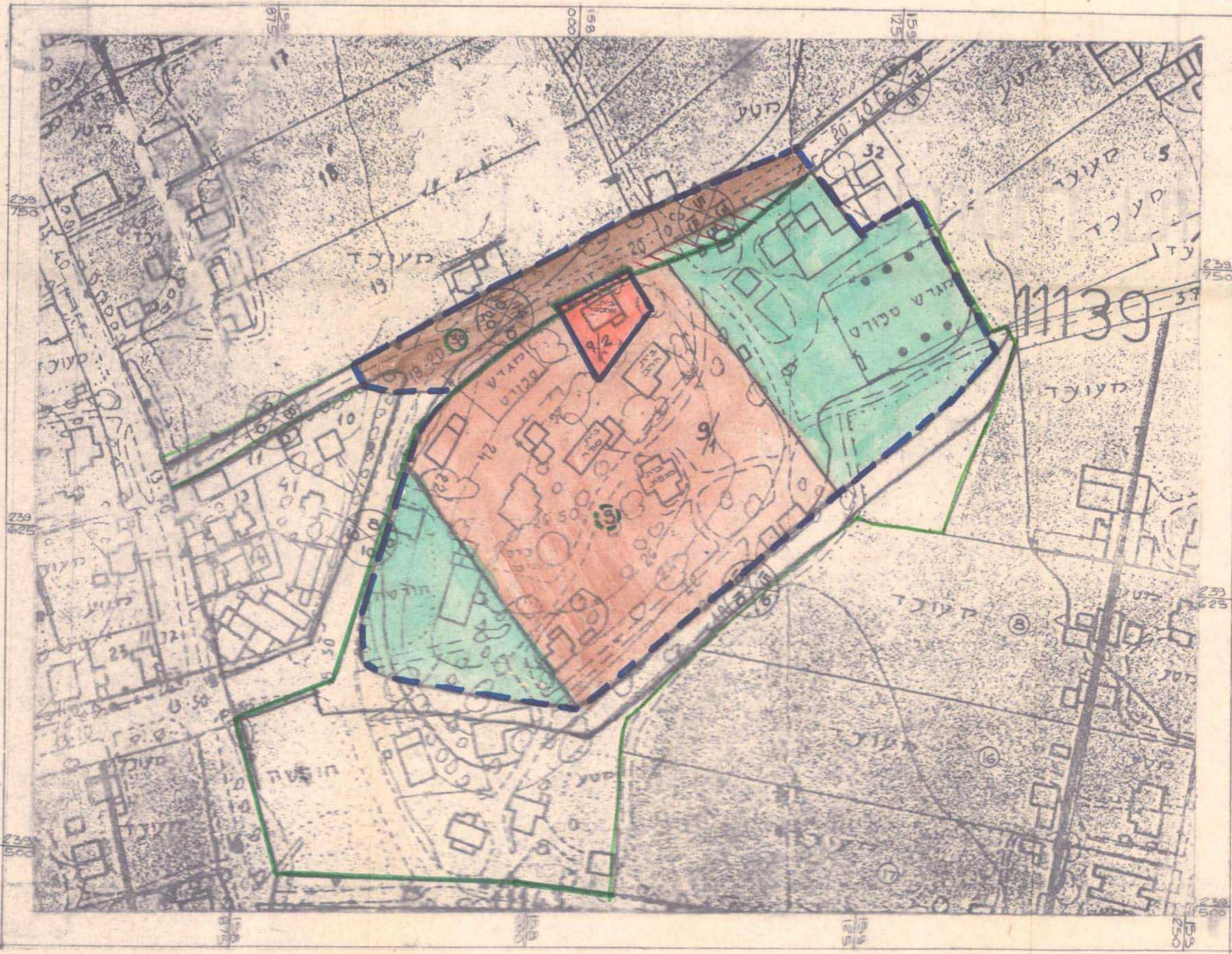
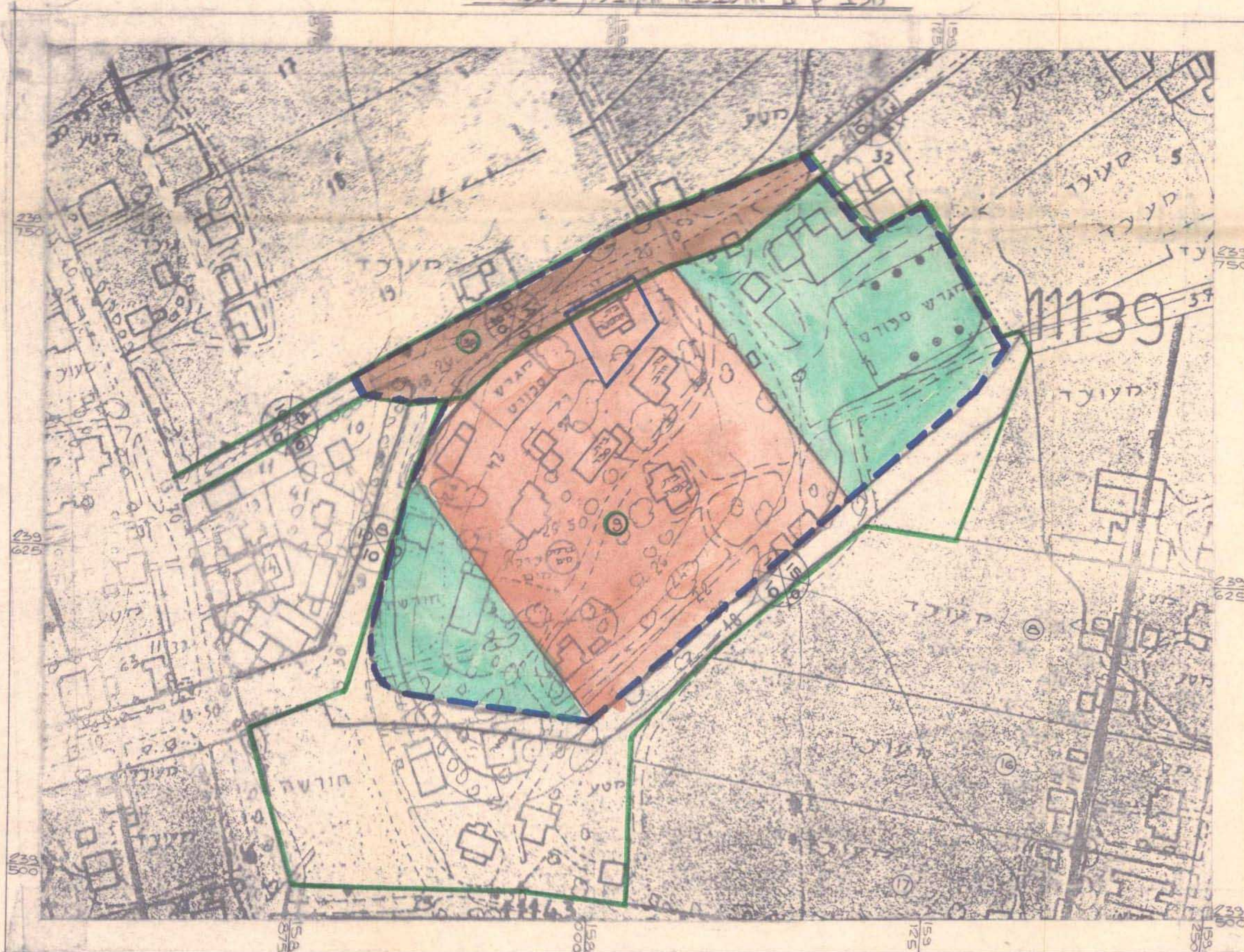




מצב מוצע והסביבה הקובלת 1:1250



מצב קיים והסביבה הקובלת 1:1250



הערות: התכנית מתבססת על מפה לשמירה מלפני
 אור מוארך 246.89 וערכה כפוגרמטרית
 בקנה 1:2500 צי אויג'ר.

מרחב תכנון מקומי - זבולון

תשריט מצורף לתכנית מס' 103/13

טיני יעוד למגורים בחלק מחלקה 38-19
 קוט - 11139
 בכפר חסידים

המהווה שינוי תכנית מסדוטת 45/7

שטח הסביבה הקובלת: 31.08 ד'

שטח התכנית: כ- 0.750

בעלי הקרקע: מנהל מקרקעי ישראל

יוזם התכנית: שמעון אמסטר, כפר חסידים.

עורך התכנית: אינג' י. ליפשיץ, פינר

הקרקע הכלולה בתכנית: חלק מחלקה 9 נוש 11139

חלק מחלקה 38 נוש 11139

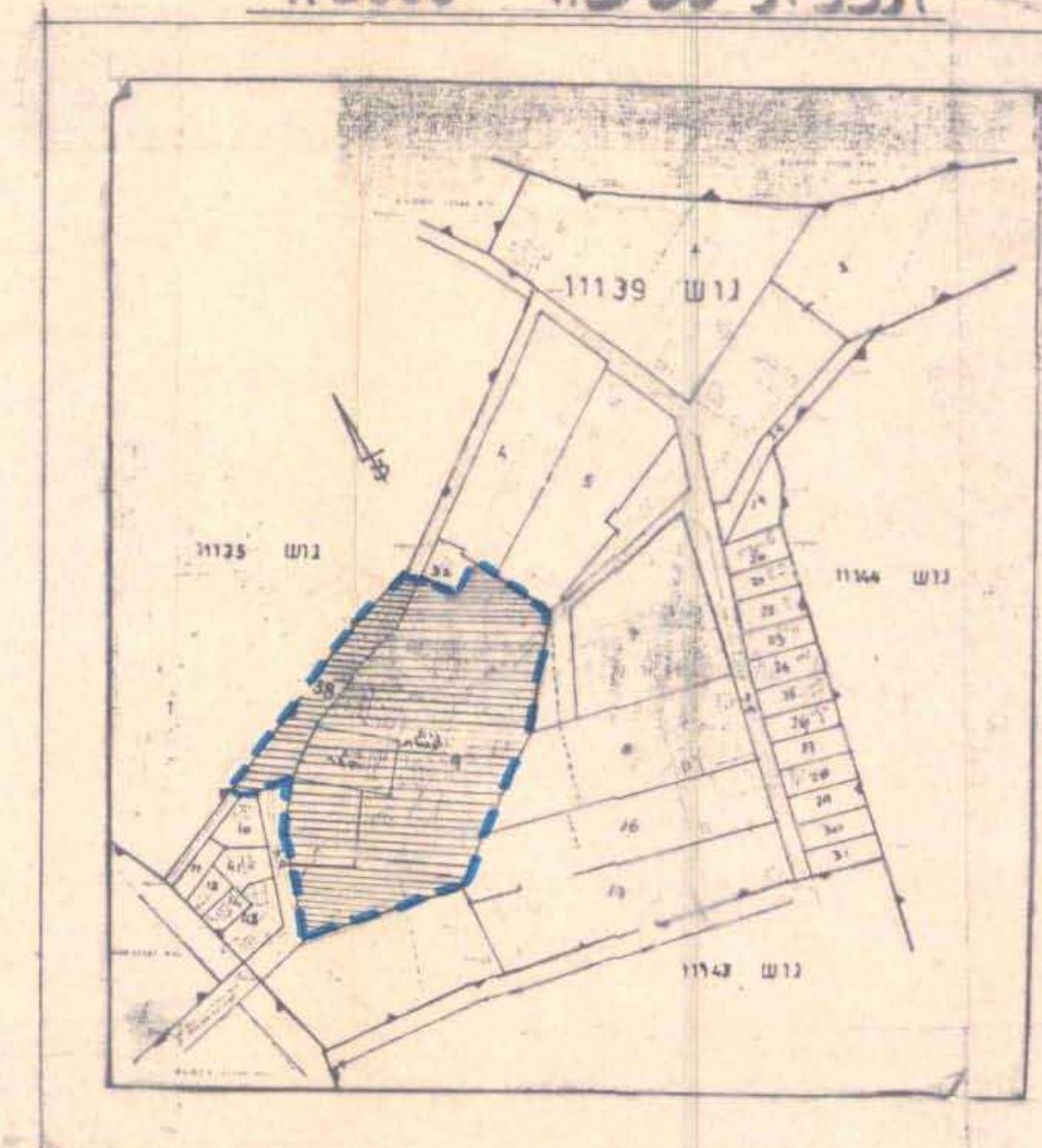
מקרא:

- גבול טביבה קובלת
- גבול התכנית
- אזור מבני ציבור
- אזור מגורים
- דרך קיימת
- שטח עבור כניסה
- דרך קיימת לכניסה
- גבול ולס חלקה השנייה
- גבול ולס חלקה רשומה
- חומצות לכניסה
- גבול ולס חלקה השנייה
- מס דרך
- קו בש קיים
- חוצות הדרך

טבלת שטחים

מאפיין	שטח ב- %	שטח ב- ד'	מאפיין	שטח ב- %	שטח ב- ד'
אזור מבני ציבור	48.5%	15.088	אזור מגורים	-	-
אזור מגורים	-	-	דרכים	12.1%	3.760
דרכים	12.1%	3.760	שטח עבור כניסה	38.4%	12.093
שטח עבור כניסה	38.4%	12.093	סה"כ	100%	31.080

תכנית טביבה 1:5000



התקן והתכנון נהפגשו השכיחה-1965
 ועדה מקומית לתכנון וטביבה
 11.1.71

תכנית: 103/13
 נושא: 38
 תאריך: 11/7/73

התכנית קיבלה תמיכה ופיקוח מהמנהל המקומי וועדה מקומית לתכנון וטביבה
 מנהל המקומי

התקן על הפקדת התכנית מס' 103/13
 מרשמת בולקוט הרשומים מס' 1072
 מיום: 11.12.72

משרד הפנים מחוז חיפה
 תוקן התכנון והטביחה השכיחה-1965
 תאריך התכנית מס' 103/13
 יום המחוות לתכנון ולטביחה החליטה
 ביום 11.3.73 כאשר את התכנית
 יצא העדה המקומית

הודעה על אישור תכנית מס' 103/13
 ו. ג. בולקוט הרשומים מס' 1072
 מיום: 17.2.74