

מרחב תכנון של המועצה האיזורית מנשה - מחוז הצפון (חיפה)

הצעה לשינוי יעד

שינוי היעד: הפיכת שטח למשקי עזר לשטח למשקי עזר עם חזית מסחרית.

גן השומרון

גוש 10080

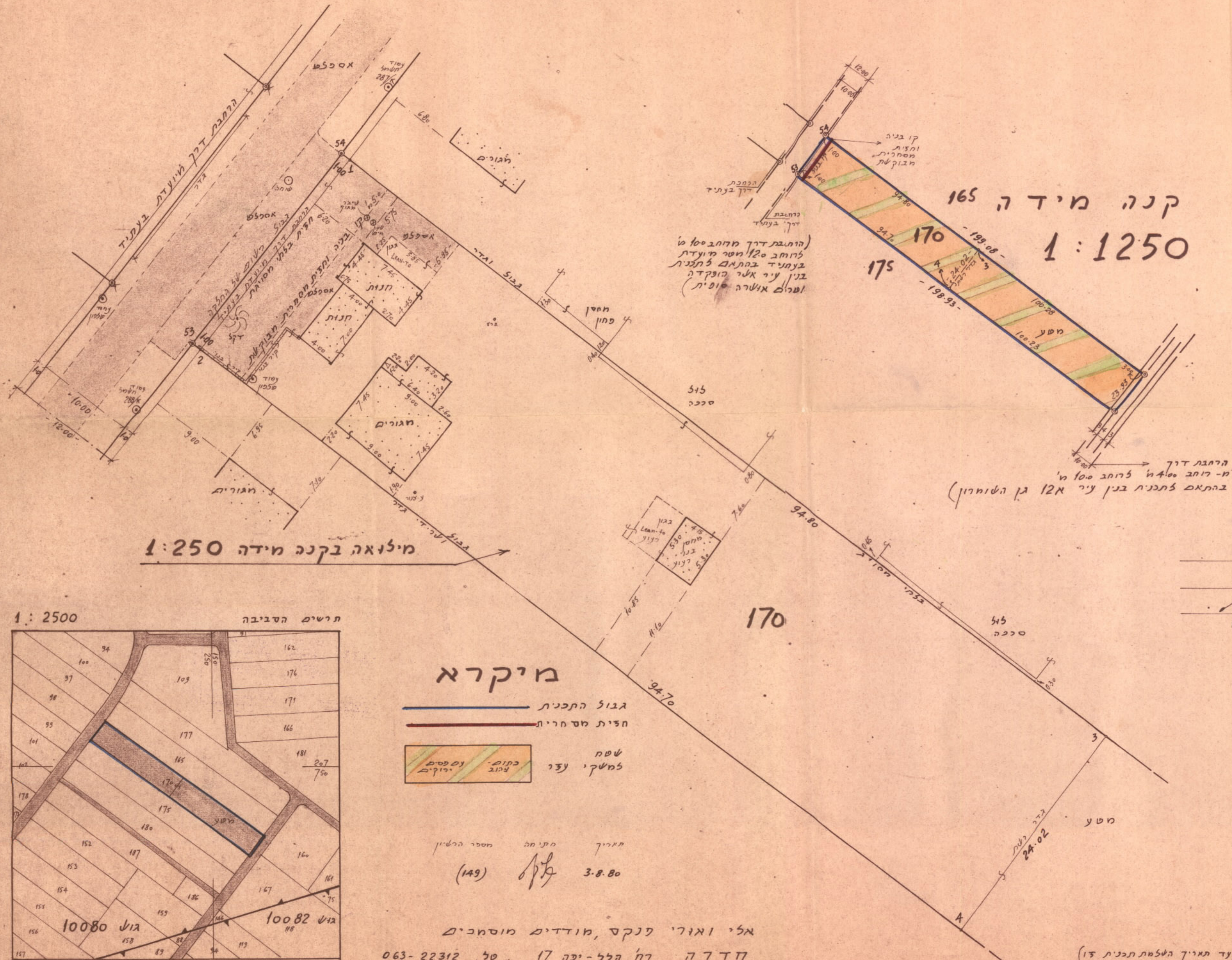
חלקה 170

הוכן בשביל:

קאירו, גן השומרון, טל 063-79948

שטח רשום *

של חלקת 170: 4.774 דונמים



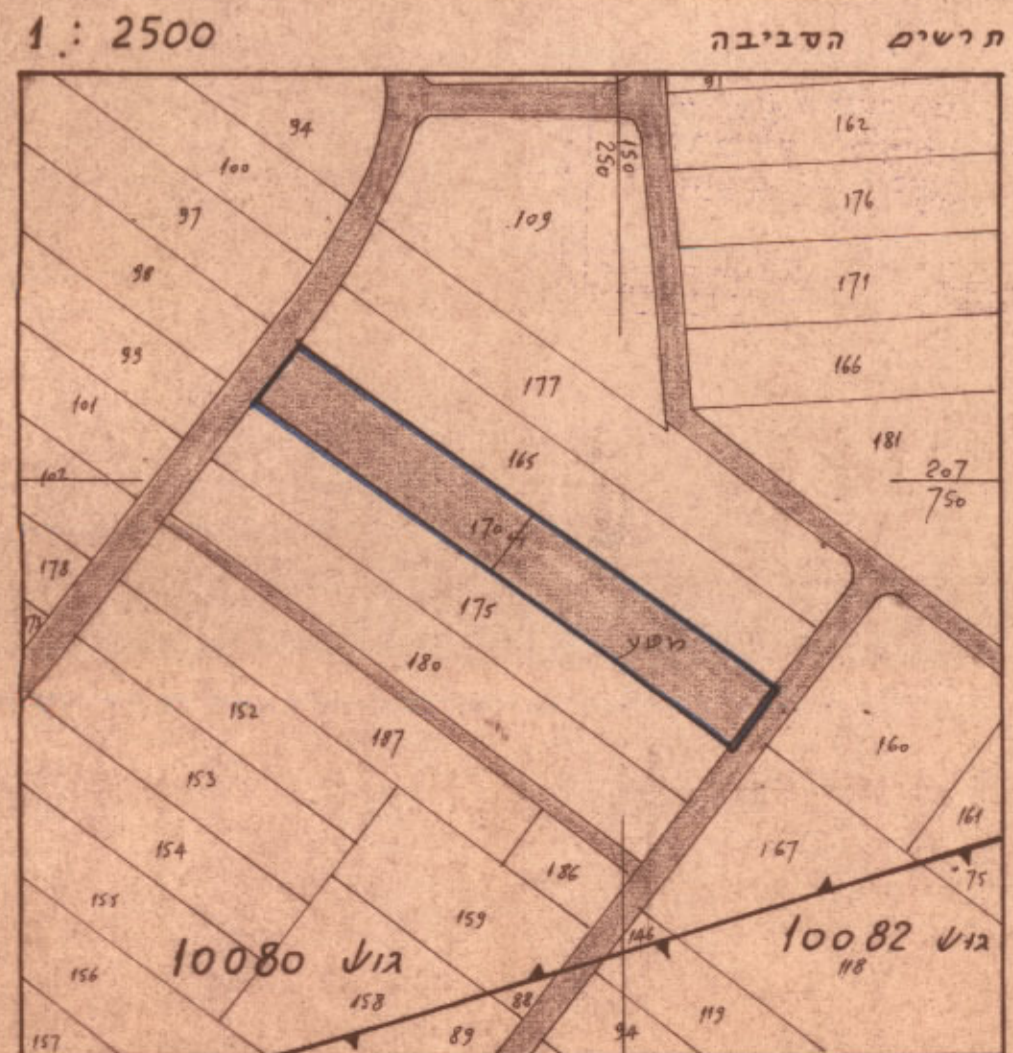
קנה מידה 1:1250

165 170 175

(הרחבת דרך מחוב 100 מ' לרוחב 120 מ' מסר מועדת בעתיד בהתאם לתכנית בנין עיר אשר הופקדה ושולם אושרה סופית)

הרחבת דרך מ-רוחב 40 מ' לרוחב 100 מ' בהתאם לתכנית בנין עיר 12 א גן השומרון

מילואה בקנה מידה 1:250



מיקרא

גבול התכנית
חזית מסחרית
שטח למשקי עזר

מאריך: 3.8.80
מספר ת.ע. (149)

אלי ואורי פנקס, מודדים מוסמכים
קדדה, רח' הלל-יפה 17, טל 063-22312

חתימות

המגיש: עוזי קאירו
בעל האדמה:
עורך התכנית: אלי פנקס

<p>הועדה המקומית לבניה ולתכנון ערים אזור מנשה</p> <p>תכנית ת.ע. מנשה מס' 111/א הומלץ למתן תוקף בישיבה ה' 187 ביום 20.2.80</p> <p>מנהל המועצה</p>	<p>הועדה המקומית לבניה ולתכנון ערים אזור מנשה</p> <p>תכנית ת.ע. מנשה מס' 111/א הומלץ להפקדה בישיבה ה' 183 ביום 8.8.80</p> <p>מנהל המועצה</p>
<p>משרד הפנים</p> <p>חוק התכנון והבניה תשכ"ה-1965</p> <p>מחוז חיפה</p> <p>מרחב תכנון מקומי</p> <p>תכנית ת.ע. מנשה מס' 111/א</p> <p>מיום 24.2.80 החליטה לתת תוקף לתכנית המוכרת לעיל.</p> <p>מיום 23.9.80 החליטה להפק את התכנית המוכרת לעיל.</p> <p>סגן מנהל מחוז</p>	<p>משרד הפנים</p> <p>חוק התכנון והבניה תשכ"ה-1965</p> <p>מחוז חיפה</p> <p>מרחב תכנון מקומי</p> <p>תכנית ת.ע. מנשה מס' 111/א</p> <p>הועדה המחוזית בישיבה ה' 23</p> <p>מיום 23.9.80 החליטה להפק את התכנית המוכרת לעיל.</p> <p>סגן מנהל מחוז</p>

* תכנית מס' 111/א הומלץ להפקדה ביום 13.4.80
מחוז חיפה
מנהל המועצה