

הועדה המקומית לתכנון ולבניה - קרית

תסריט מצורף לשנוי תכנית מתאר תכנית מס. ק/220 הנקראת:

שנוי יעוד חלקות 7-19 ; 69-73 ; 79-82 ; 90,91 וחלקי חלקות: 21, 4.

גוש 11570 ק.מוצקין

שטח התכנית: 41,500 מר בערך.

הועדה המקומית לתכנון ולבניה - קרית
קרית מוצקין קריית ביאליק קרית ים
תכנית כ.ע. מסודרת מס. 220/ק
הומלץ להפקדה
בישיבה ה- 266 ביום 19.3.71
י.ש.ר. / מ.ה.ר.
יושב ראש הועדה / מהנדס הועדה

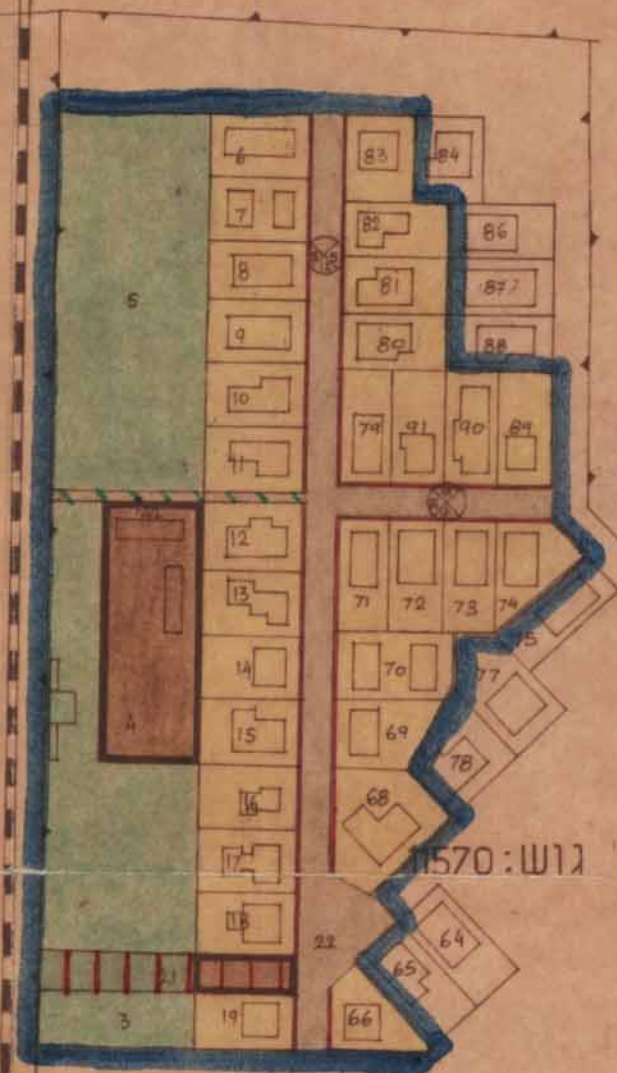
מסדר הפנים
חוק התכנון והבניה חשכ"ה-1965
מחוז: חיפה
מרחב תכנון מקומי: 220/ק
תכנית: 21
הועדה המחוזית בישיבתה ה- 21
מיום: 29.6.71 החליטה להפקיד את
התכנית הנזכרת לעיל.
יושב ראש הועדה: י.ש.ר.

מסדר הפנים
חוק התכנון והבניה חשכ"ה-1965
מחוז: חיפה
מרחב תכנון מקומי: 220/ק
תכנית: 37
הועדה המחוזית בישיבתה ה- 37
מיום: 28.12.71 החליטה לתת תוקף
לתכנית הנזכרת לעיל.
יושב ראש הועדה: י.ש.ר.

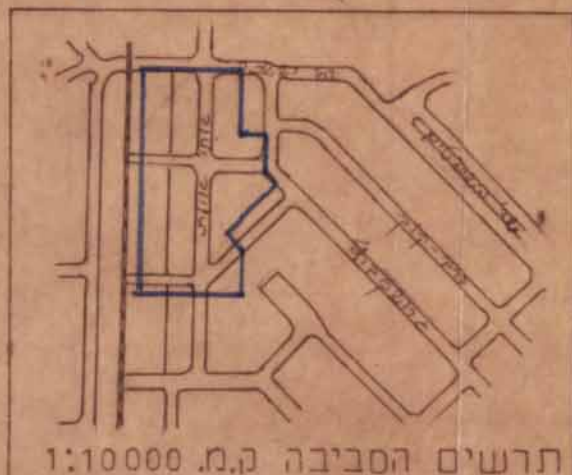
תכנית מס. 220/ק מורסטה לחקירה בילקוט
הפרטומים מס. 1753 מיום 2.9.71 עמ' 1364

תכנית מס. 220/ק מורסטה למתן תוקף בילקוט
הפרטומים מס. 1813 מיום 23.3.72 עמ' 1369

הועדה המקומית לתכנון ולבניה - קרית
קרית מוצקין קריית ביאליק קרית ים
תכנית כ.ע. מסודרת מס. 220/ק
הומלץ למתן תוקף
בישיבה ה- 272 ביום 19.11.71
י.ש.ר. / מ.ה.ר.
יושב ראש הועדה / מהנדס הועדה



- מקרא**
- גבול התכנית
 - אזור מגורים ג
 - הרחבת דרך
 - דרך מאושרת
 - מספר הזדר קו בנין קדמי רוחב הזדר
 - אתר לבנין צבורי
 - גבול גוש
 - בטוח דרך
 - שטח צבורי פתוח
 - שביט להולכי רגל



המתכנן
הועדה המקומית לבניה ותכנון ע"י
קרית מוצקין קריית ביאליק קרית ים



יוזם התכנית

בעל הקרקע