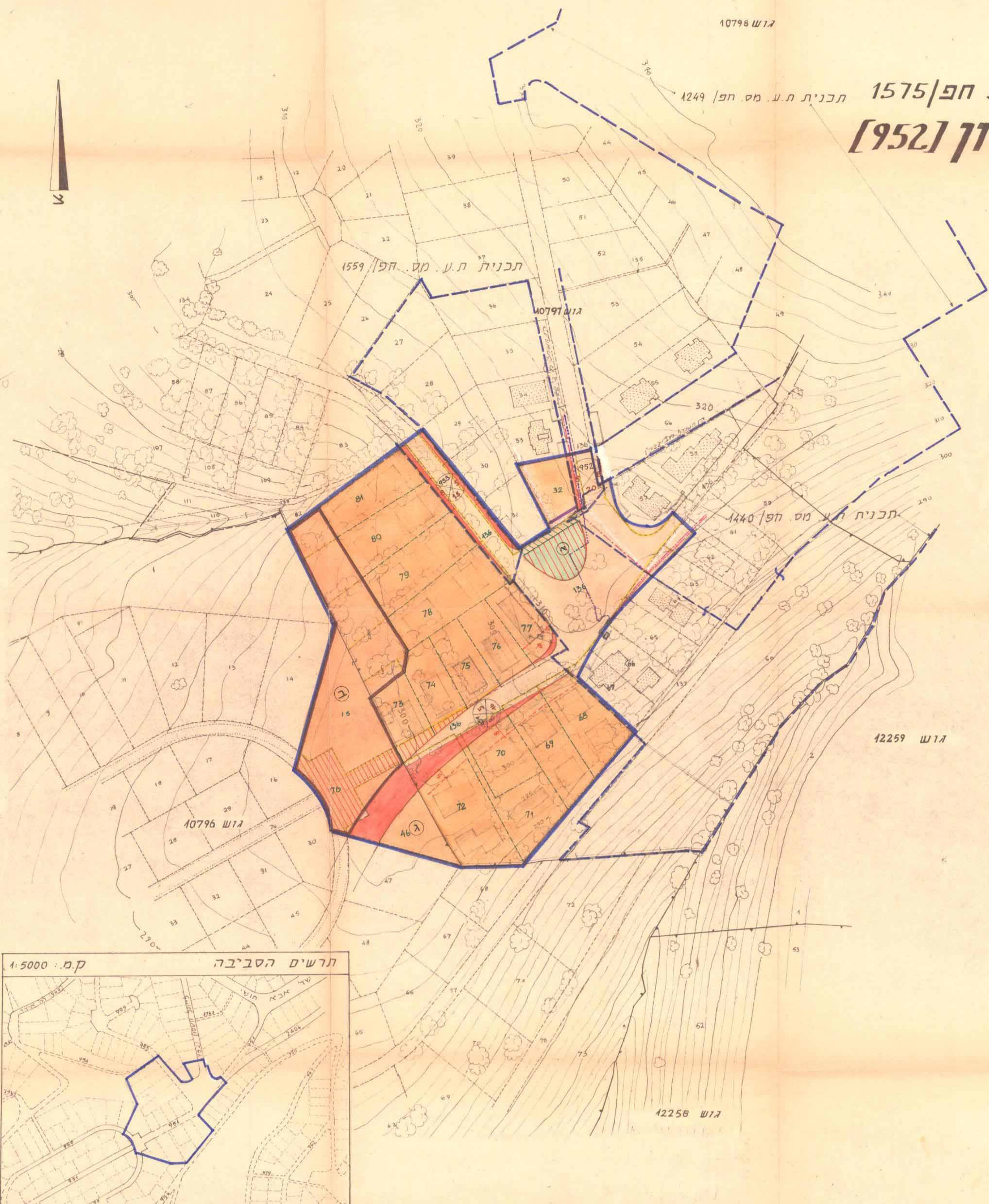


מרחב תכנון מקומי, חיפה.
תשריט מצודף לשינוי תכנית מפורטת, תכנית מס. חפ/1575
תכנון חדש בקצה רח ווטסון [952]
ק.מ. 1:1250



1850
530
230
560
3210



החלטת המועצה לתיכנון ולבניה - חיפה
תכנית ת.ע. מס. חפ/1575
הוסף להפקדה
בישיבה ת"י 49 ב-20.11.72
יושב ראש הועדה: יוסב ראש הועדה
מוריס העיר

החלטת המועצה לתיכנון ולבניה - חיפה
תכנית ת.ע. מס. חפ/1575
הוסף לפתח תוקף
בישיבה ת"י 1 ב-3.5.74
יושב ראש הועדה: יוסב ראש הועדה
מוריס העיר

תכנית מס' 1575/ח
מוריסה להפקדה בילקום
תוקפים מס' 1958
מיום 8-11-73 עמוד 176

משרד הפנים
חוק התכנון והבניה חש"ב-1965
מרחב תכנון מקומי
תכנית מס' חפ/1575
תועדה המחוזית בישיבתה ה-97
מיום 3-12-74 החליטה לתת תוקף
לתכנית המס' 1575/ח
יושב ראש הועדה

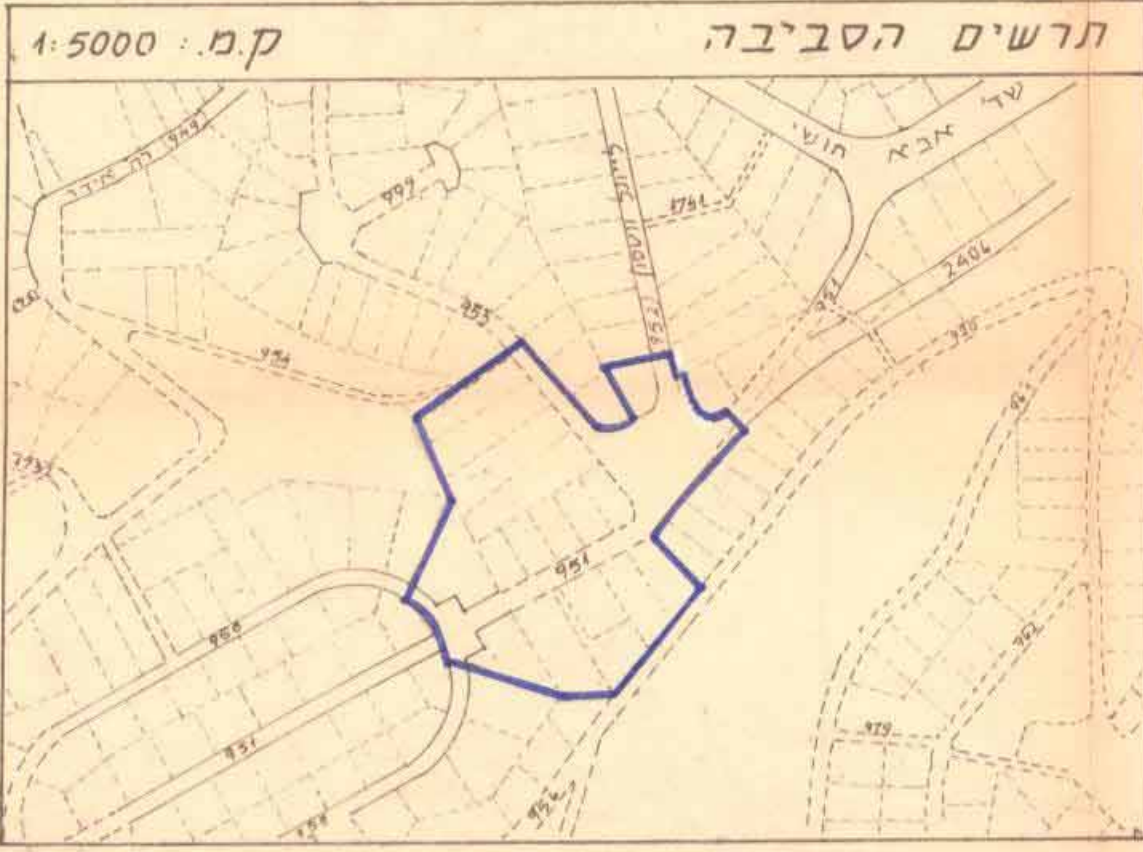
תכנית מס' 1575/ח
מוריסה לתת תוקף בילקום
תוקפים מס' 2114
מיום 29-5-75 עמוד 1749

מקרא

- גבול התכנית
- איזור מגורים א'
- אתר לבנין ציבורי
- שטח צבורי פתוח
- דרך קיימת או מאושרת
- דרך מוצעת או הרחבת דרך
- דרך לביטול
- מספר הדרך
- מרווח קדמי
- רוחב הדרך
- קו רחוב
- גבול נוש
- גבול חלקה קיימת
- גבול חלקה מוצעת
- גבול חלקה לביטול
- מספר חלקה קיימת
- מספר חלקה מוצעת
- חזית חנויות
- קו בנין
- גבול תכנית ת.ע. מאושרת
- שביל להולכי רגל מאושר
- חניה מוצעת
- עמוד משוער של בנין
- קו חשמל:

טבלת שטחים

שטח התכנית	שטח צבורי	שטח לבנין צבורי	שטח לבנין מגורים א'	אזור מגורים א'
33671 מ ²	8023 מ ²	681 מ ²	6735 מ ²	18232 מ ²



תכנון חדש בקצה רח ווטסון
(ת.ע. מס. חפ/952)
1:1250
1163