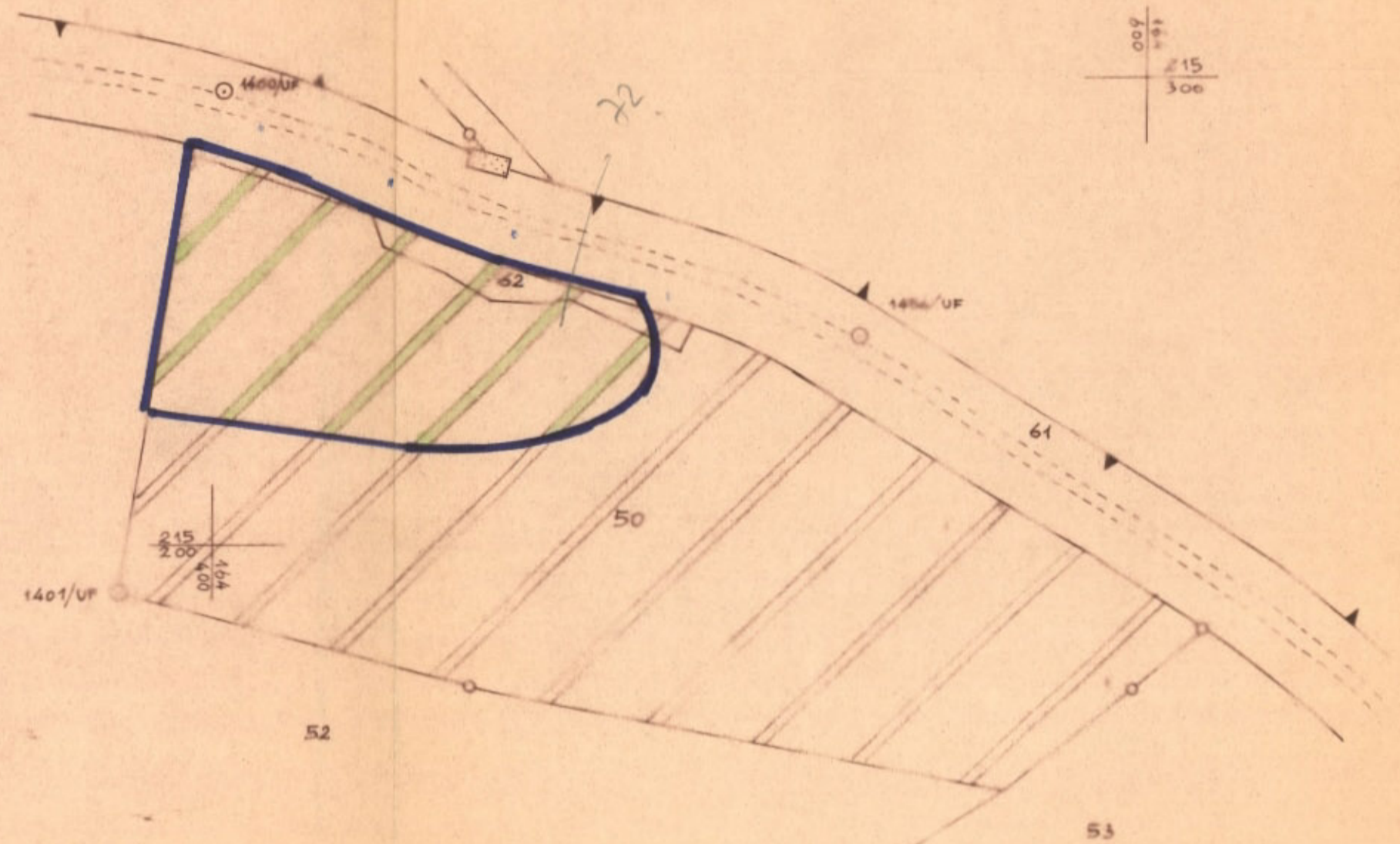
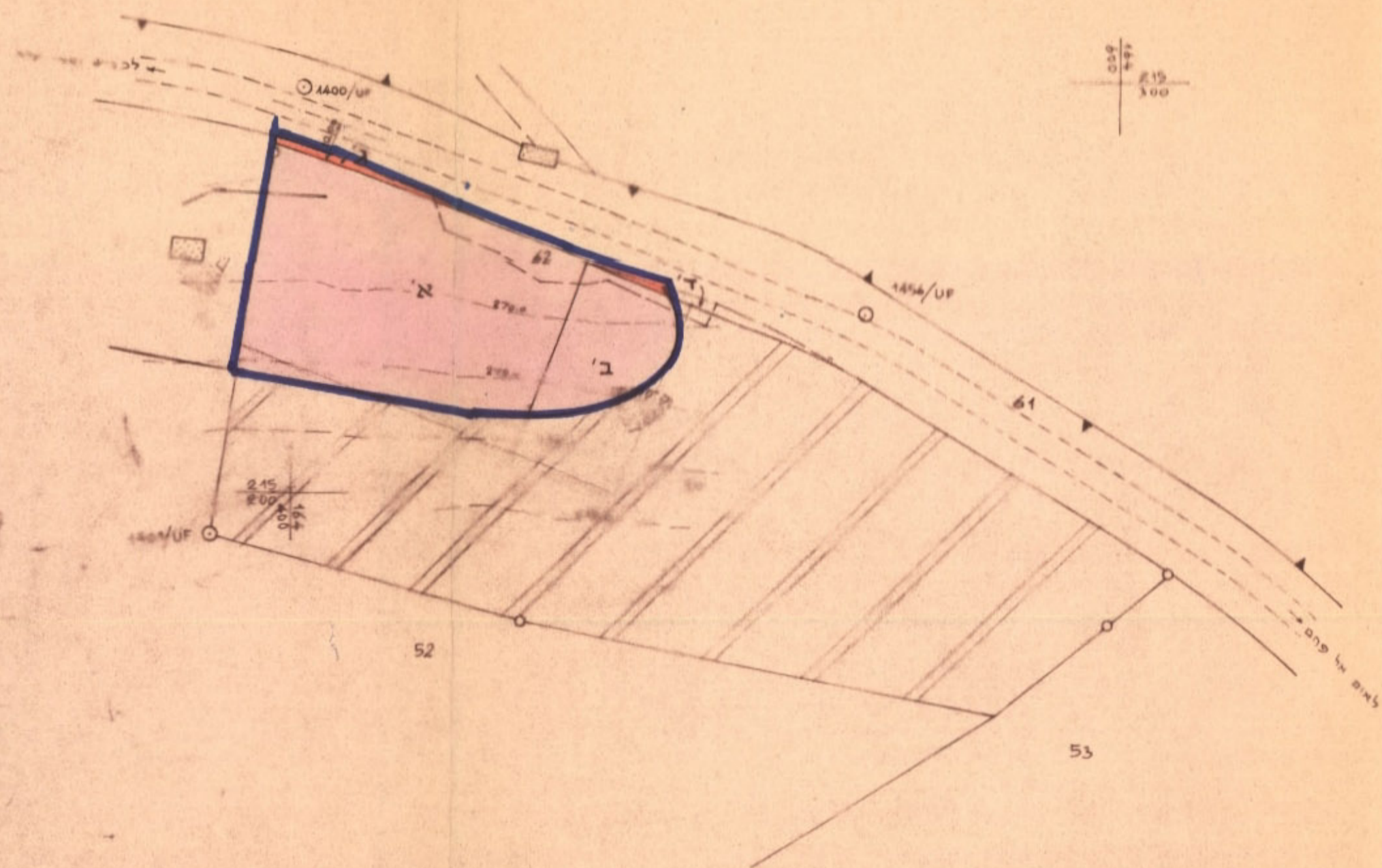


מרחב תכנון מחוזי - מחוז חיפה

תכנית מפורטת מס. 764/ז - אזור גלילי - 1972
 שנוי לתכנית מס. 400/ג



מצב קיים



מצב חדש

1 : 1250

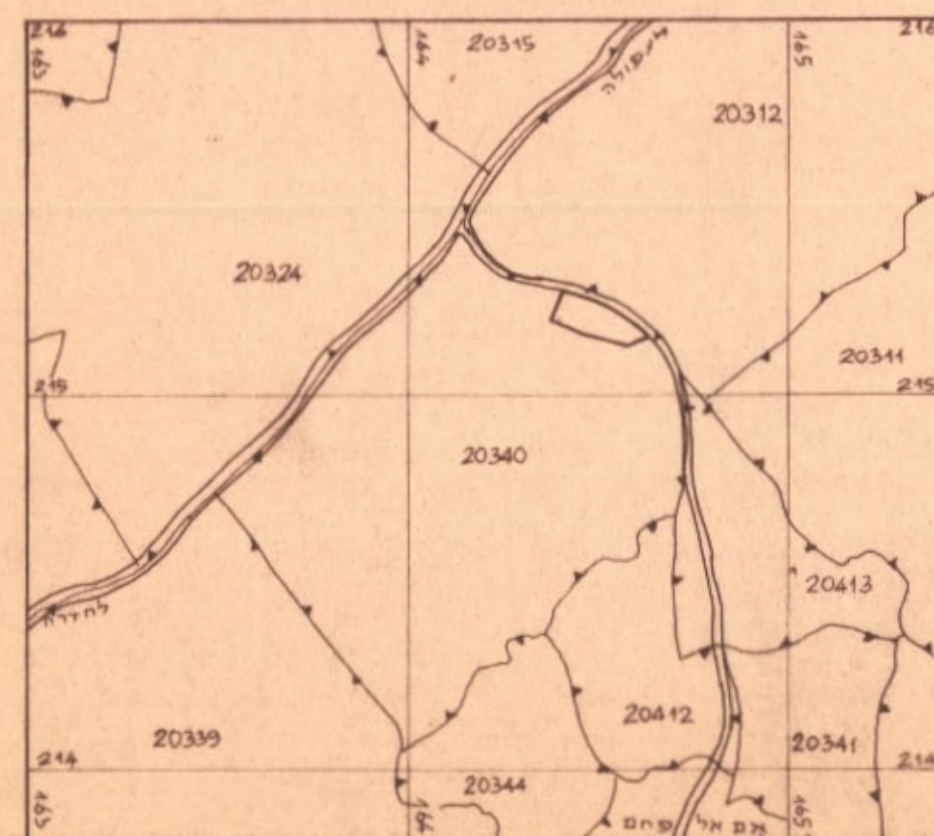
לוח ייעוד השטחים

מגרש	ייעוד	שטח בד'	%
א	מלאכה ותעשייה זעירה	3.760	80.98
ב	" " "	0.743	17.08
ג	הרחבת הדרך	0.070	1.51
ד	הרחבת הדרך	0.020	0.43
סה"כ		4.643	100.00

מקרא

- גבול התכנית
- איזור מלאכה ותעשייה זעירה
- איזור חקלאי
- הרחבת דרך קיימת

תרשים הסביבה 1 : 20.000



- מחוז : חיפה
- נפה : חדרה
- כפר : א.מ.אל-פחם
- גוש : 20340
- חלקות : 62,50
- שטח התכנית : 4.643 ד'
- בעל הקרקע : מינהל מקרקעי ישראל
- היוזם : חברת מבני תעשייה בע"מ
- המתכנן : שריר-מודדים מוסמכים

חתימות:

בעל הקרקע: היוזם: המתכנן:

מ. שריר את מ.ר. שריר
 מודדים מוסמכים
 תל-אביב-יפו - 1972
 טלפון 21647

חברת מבני תעשייה בע"מ

יג' 1972

תכנית מס' 764/ז - אזור גלילי - 1972
 תחומים מס' 1972 - 1972

חוק התכנון והמבנה תשכ"ה-1965
 מחוז חיפה
 מרחב תכנון מקומי
 תכנית מס' 764/ז - אזור גלילי - 1972
 הועדה המחוזית בשיבתה ה-33, 37, 39
 מיום 22.12.72 החליטה לחת חוקף
 לתכנית הנוכחית לעיל
 א.כ.י.
 מק מנהל כללי לתכנון ויטב ראש הועדה

תכנית מס' 764/ז - אזור גלילי - 1972
 תחומים מס' 1972 - 1972
 כ"א 51442 ס"א 5