

2500  
NE 3400 52.395  
370/כנ  
005  
ATLAS  
c. d. 120

**מחוז חיפה**

בוחב תכנון מקומי "מזרדות הכרמל"

תכנית מתאר מקומית נכ/370 - המחזה שינוי לתכנית מתאר ג/580, ולת.ב.ע. נכ/259 "הלשביד המרכזי"

עיר גוש - תל חנן  
מקום אזור התעשייה

גוש 11 219

חלקות 24.25.26.29.30.31.32.33 47.44.45 (חלק)

גוש 11218 ח"ח 33  
קנה מדה 1 : 500

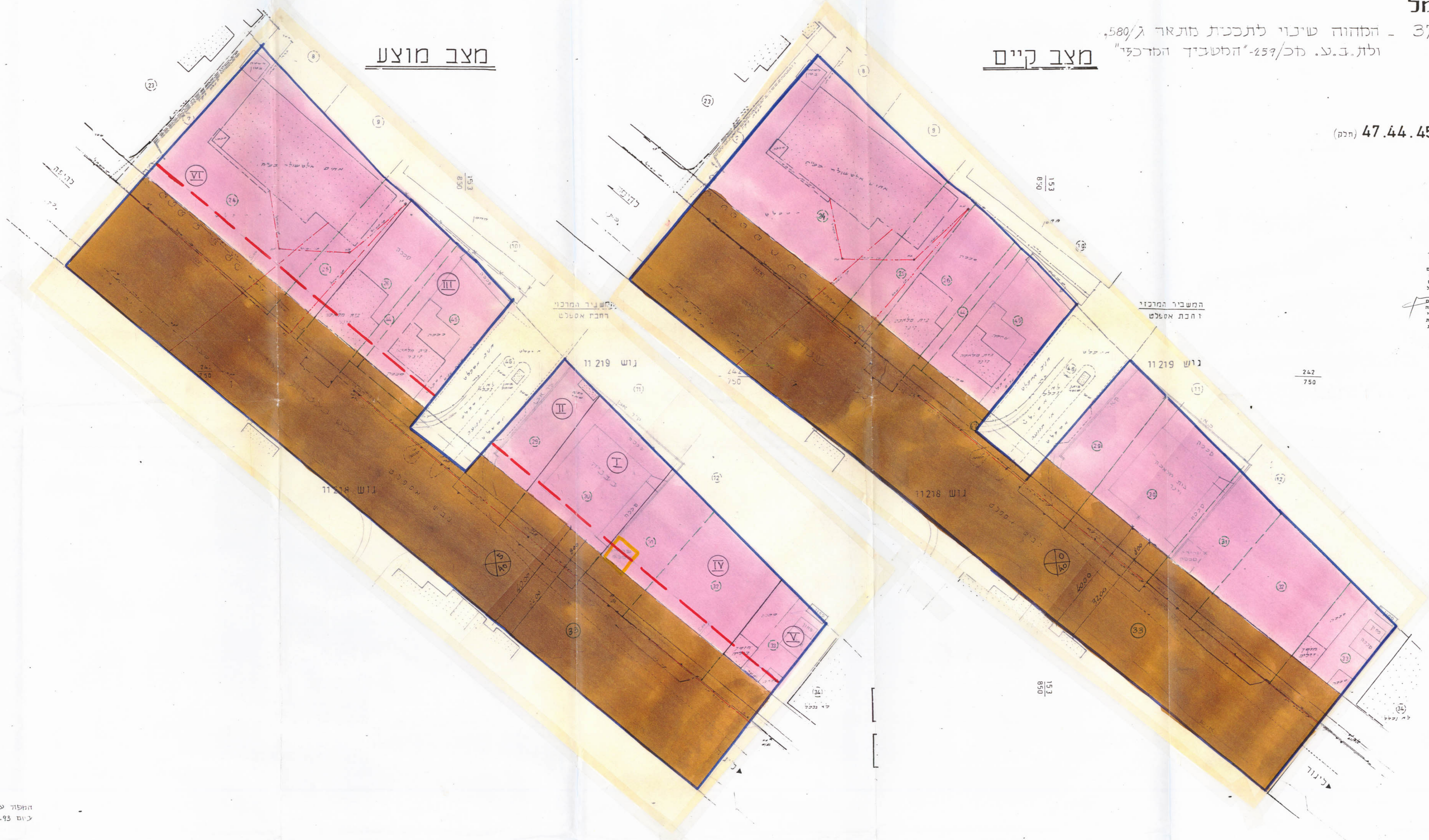
מטרת התכנית: כ-230 יח יוזני התניה. כ.מ.כ. כשר עורך התכנית. מ.מ.כ. כשר רעל הקרקע. מ.מ.כ. ואחרים

על כל המגדל עקרונות תכנית, בתנאי שיש מרחב מואמת עם תשתית המבנה המוסמכת. המבנה יהיה בעל גובה אדיר בה כדי להשתתף על אזור תעשייה ויחסיב כל בנין שיש בו מרחב תעשייה או אזור תעשייה. המבנה יבנה על שטח המבנה תכנון או אזור תעשייה. המבנה יבנה על שטח המבנה תכנון או אזור תעשייה. המבנה יבנה על שטח המבנה תכנון או אזור תעשייה.

מס' סרורי ש/מ/4/4

**מצב מוצע**

**מצב קיים**



**גבול תכנית**  
**אזור תעשייה**  
**דרך קיימת / או מאושרת**  
**גבול זמני / חלקה רשומה**  
**גבול זמני / חלקה לביטול**  
**גבול זמני / חלקה מוצע**  
**כל' דרך**  
**קו בכיר**  
**רוחב דרך**  
**בנין להריסה**  
**קו בנין**  
**קו זמני**

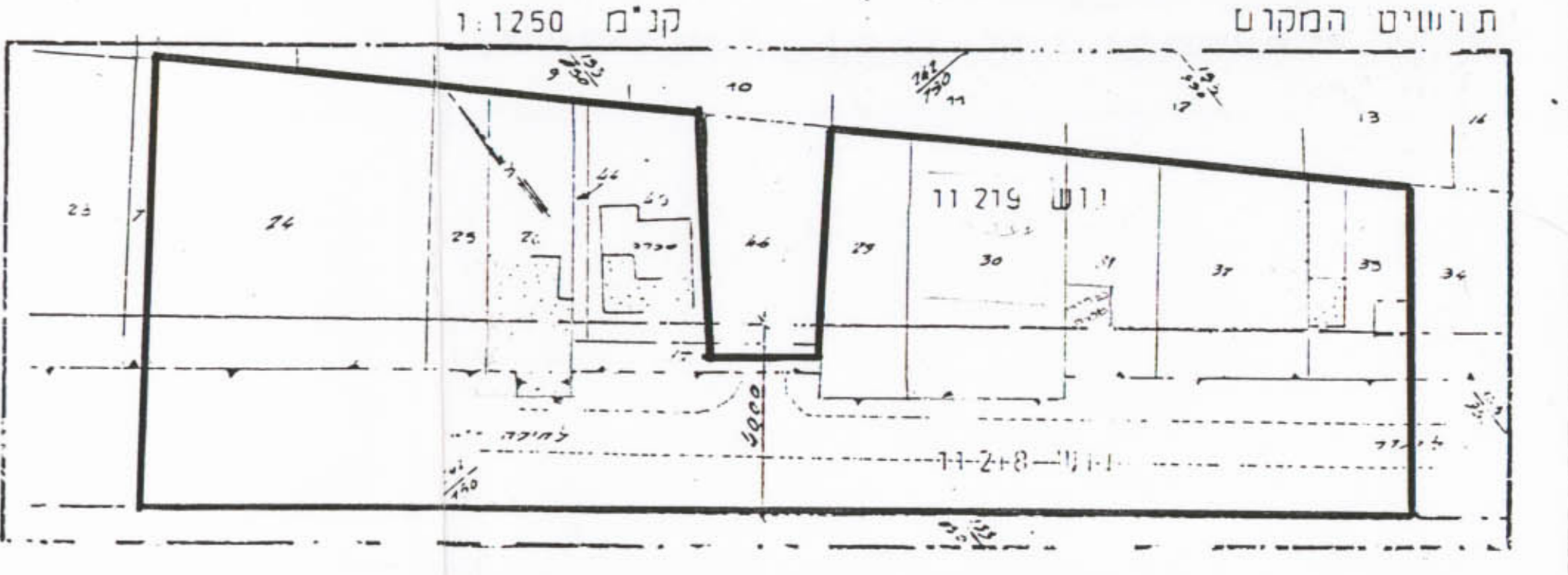
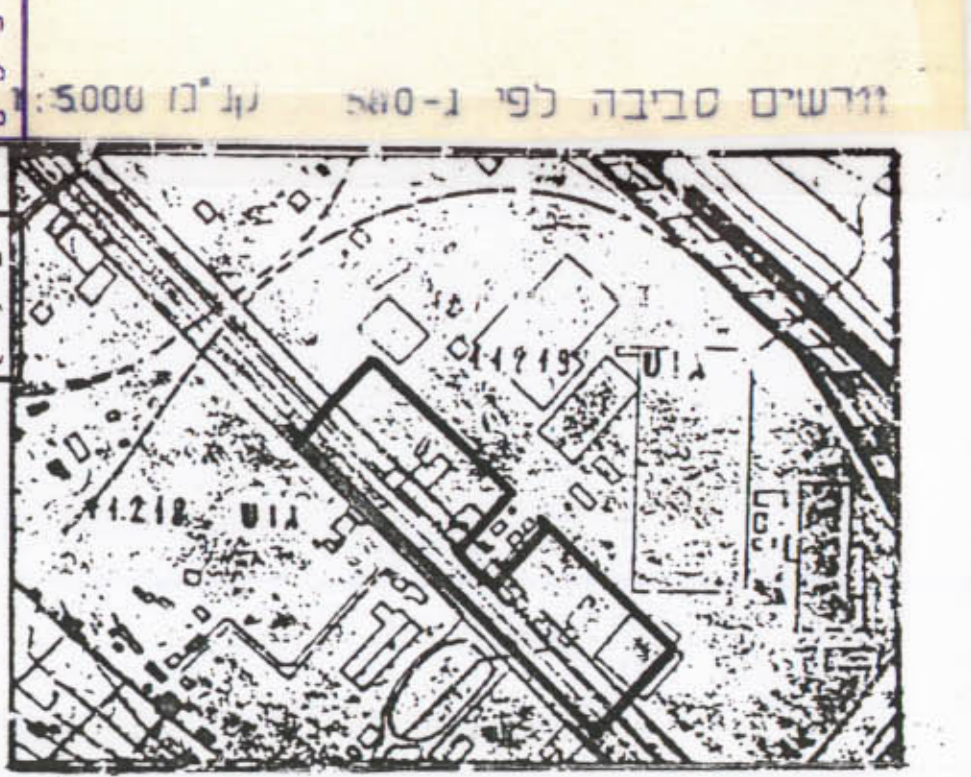
משרד הפנים מחוז חיפה  
 תח' תכנון תעשייה - 198  
**אישור תכנית מס' 370/כנ**  
 תעשייה תעשייה תעשייה תעשייה  
 ביום 27.7.92  
 משרד הפנים

חוק התכנון והבניה תשכ"ה - 1965  
 ועדת מקומית לתכנון ולבניה  
 מודות הרמט  
 תכנית מס' 370/כנ  
 תעשייה תעשייה תעשייה תעשייה  
 ביום 27.7.92  
 משרד הפנים

הודעה על הקמת תכנית מס' 370/כנ  
 מדינת ישראל  
 ביום 27.7.92

הודעה על אישור תכנית מס' 370/כנ  
 מדינת ישראל  
 ביום 27.7.92

ת.ו.ש.מ. 11218  
 ת.ו.ש.מ. 11219  
 ת.ו.ש.מ. 11220



החפזה עודכנה על ידי  
 ביום 10.4.93

המסך עודכנה על ידי  
 ביום 26.4.94

תאריך 10.6.1992