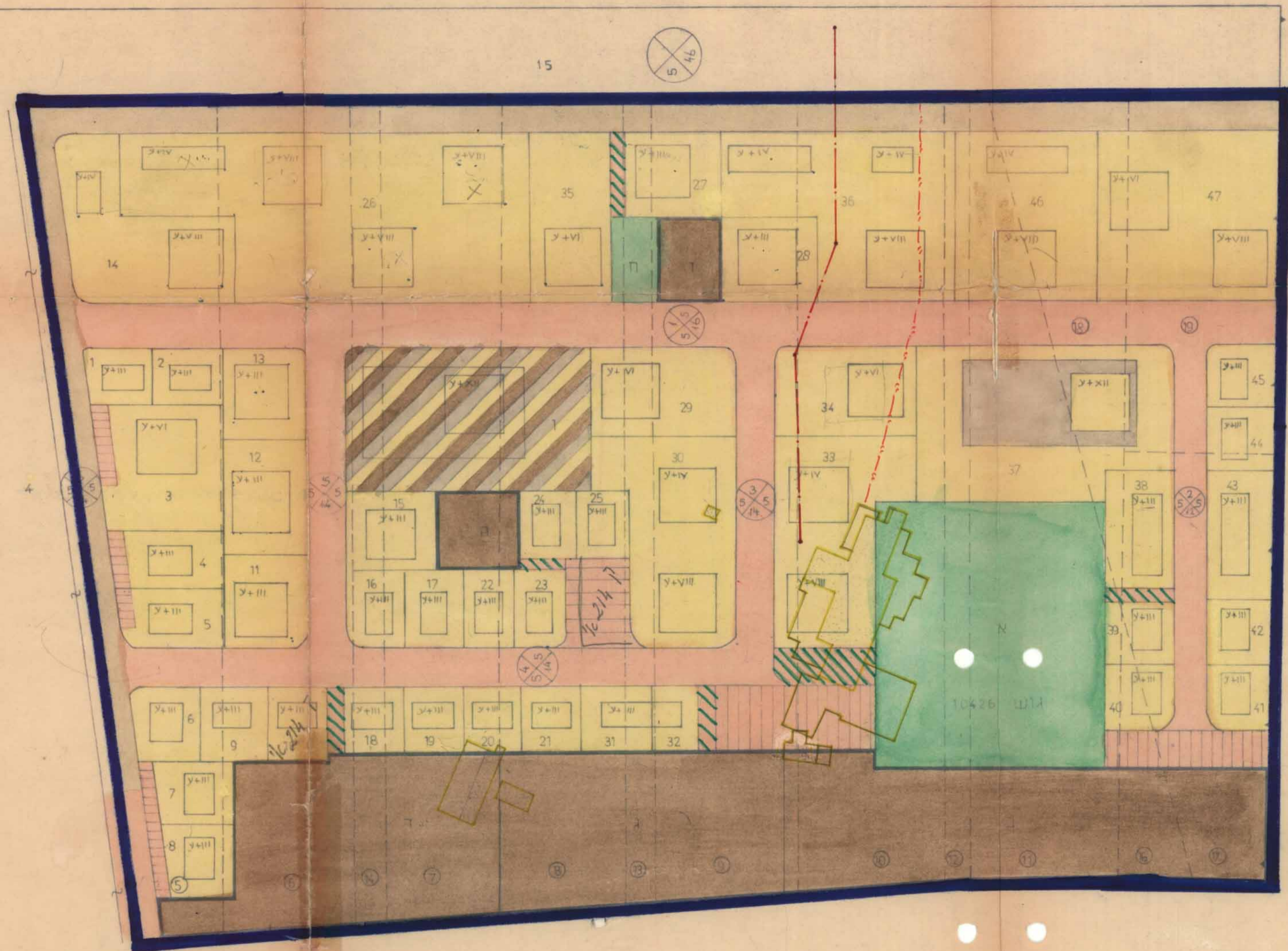
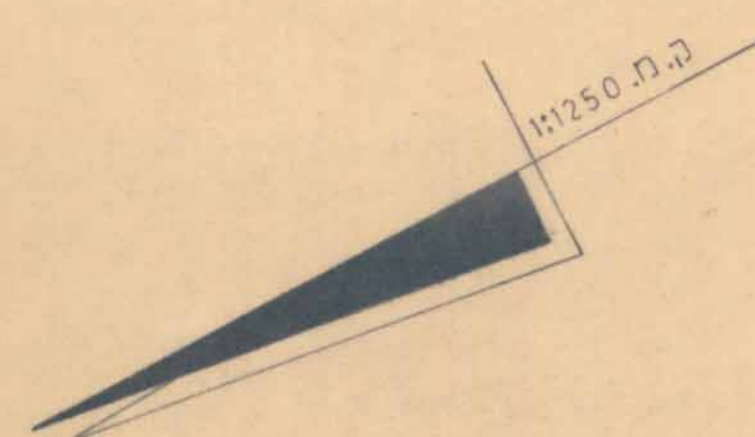


הועדה המקומית לתכנון ולבניה קרית

תסריט מצורף לתכנית מפורטת מס. 214/ק
 המהווה שנוי לתכנית מפורטת מס. 21/ק (חפ' 233) והנקראת:
תכנון מחודש בחלקות 5-14; 16-19; 21 בגוש 10426
קרית-מוצקין

הועדה המקומית לתכנון ולבניה קרית מוצקין
 תכנית כ.כ.פ. מס. 214/ק
הומלץ להפקדה
 בישיבה ה- 262 ביום 22.11.72
 יושב ראש הועדה

הועדה המקומית לתכנון ולבניה קרית מוצקין
 תכנית כ.כ.פ. מס. 214/ק
הומלץ למחן חוקף
 בישיבה ה- 267 ביום 22.11.72
 יושב ראש הועדה

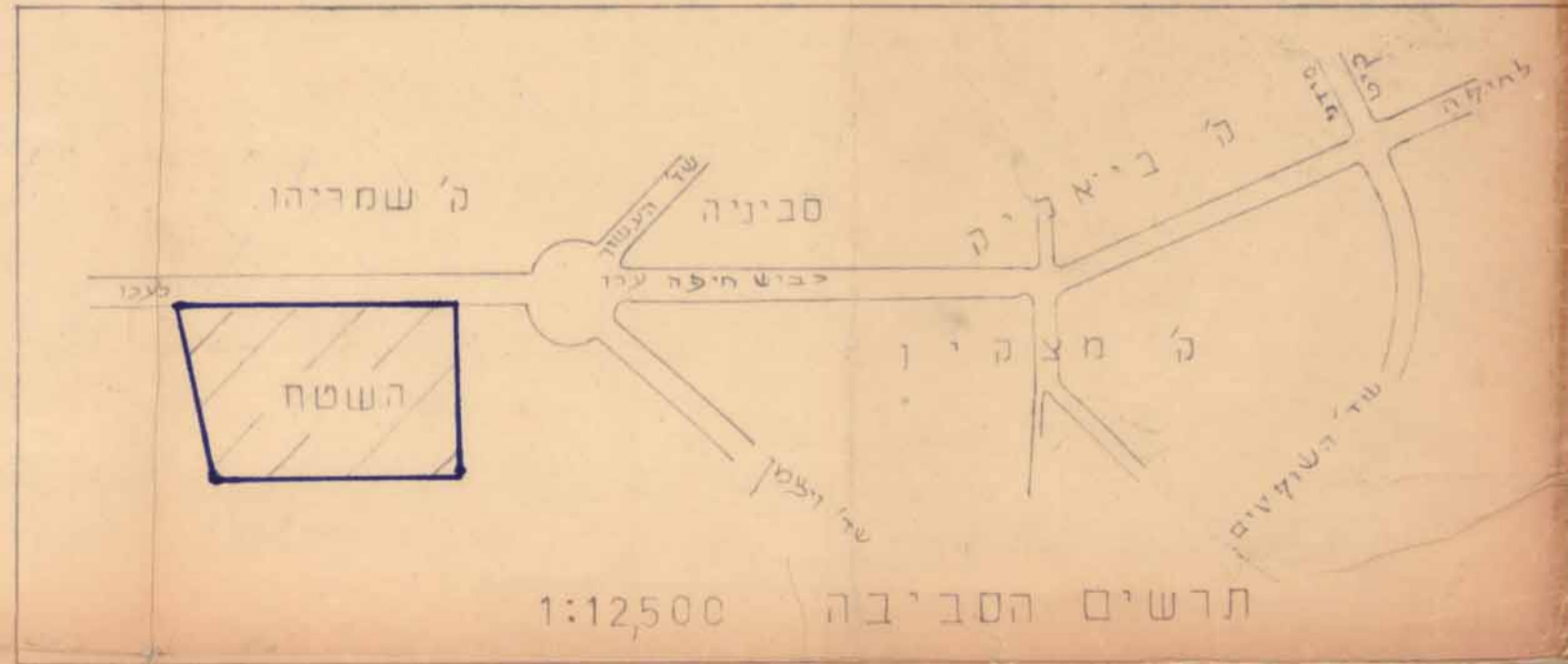


- מקרא**
- גבול התכנית
 - אזור מגורים
 - שטח צבורי פתוח
 - מרכז חנויות
 - אזור לבנין צבורי
 - דרך קיימת או מאושרת
 - דרך מוצעת
 - מספר הדרך
 - מרווח צדדי מינימלי
 - רוחב הדרך
 - שדרה או שביל להולכי רגל
 - חניה
 - מספר חלקה רשומה כבטוח
 - גבול חלקה רשומה לבטוח
 - מספר חלקה מוצעת
 - גבול חלקה מוצעת
 - קו חשמל
 - קו טלפון
 - גבול גוש
 - בנין מוצע
 - מחסר הקומות בבנין
 - מבנה קיים להריסה

טבלת השטחים

גוש	חלקות	בשלי הקרקע	ש' התכנית	ש' מגורים	ש' לבניני צבור	ש' צבורי פתוח	דרכים שבילי פאתר למרכז שכונתי ומניות
10426	5-11 ; 16-19	סרטיים (כפי נספחא) ומדינת ישראל	130,355 מ ²	67,000 מ ²	22,840 מ ²	8,890 מ ²	26,800 מ ²
			100%	14%	17.6%	5.9%	204%
							3.7%

השטח המיועד לבנין צבורי נמדדו גראפית ואינם סופיים!



הועדה המקומית לבניה ולתכנון קרית מוצקין
 ת"ח מוצקין, קרית ביאליק, טריט-11



תקנית מס. 214/ק
 מועמדת למחן חוקף בליקום
 התמונתים מס. 1866 מיום 12-10-72 עמוד 252

משרד הפנים
חוק התכנון והבניה חש"ב-1965
 מחוז ת"מ
 מרחב הבנת מוסד
 יעוץ אדריכלות מס. 214/ק
 תכנית מס. 214/ק
 הועדה המחוזית בביתרחה ז'
 מיום 7-3-72 החלטתה לתת תוקף לתכנית המפורטת לעיל
 יושב ראש הועדה

תקנית מס. 214/ק
 מועמדת למחן חוקף בליקום
 התמונתים מס. 1866 מיום 12-10-72 עמוד 252