

הועדה הסקופית לתכנון ולבניה - קרית
 קריית מוצקין, קריית ביאליק, קריית ים

תכנית כ.פ. מס' 269/7
הומלץ להפקדה
 בישיבה ה- 32 ביום 26.11.76

יושב ראש הועדה: *[Signature]*
 מהנדס הועדה: *[Signature]*

משרד הפנים
 חוק התכנון והבניה תשכ"ה-1965
 סמ"ח: חיפה

מרחב תכנון מקומי: *[Signature]*
 תכנית מס' 269/7
 התערה המחוזית בישיבתה ה- 39
 מיום 28.11.76 החליטה להפקיד את
 התכנית למסכת לעיל.
 סגן מנהל כללי לתכנון: *[Signature]*
 יושב ראש התערה: *[Signature]*

תכנית מס' 269/7 מורחבת להפקדה בולקט
 הפרסומים מס' 2301 מיום 23.7.77 עמוד 992

הועדה הסקופית לתכנון ולבניה - קרית
 קריית מוצקין, קריית ביאליק, קריית ים

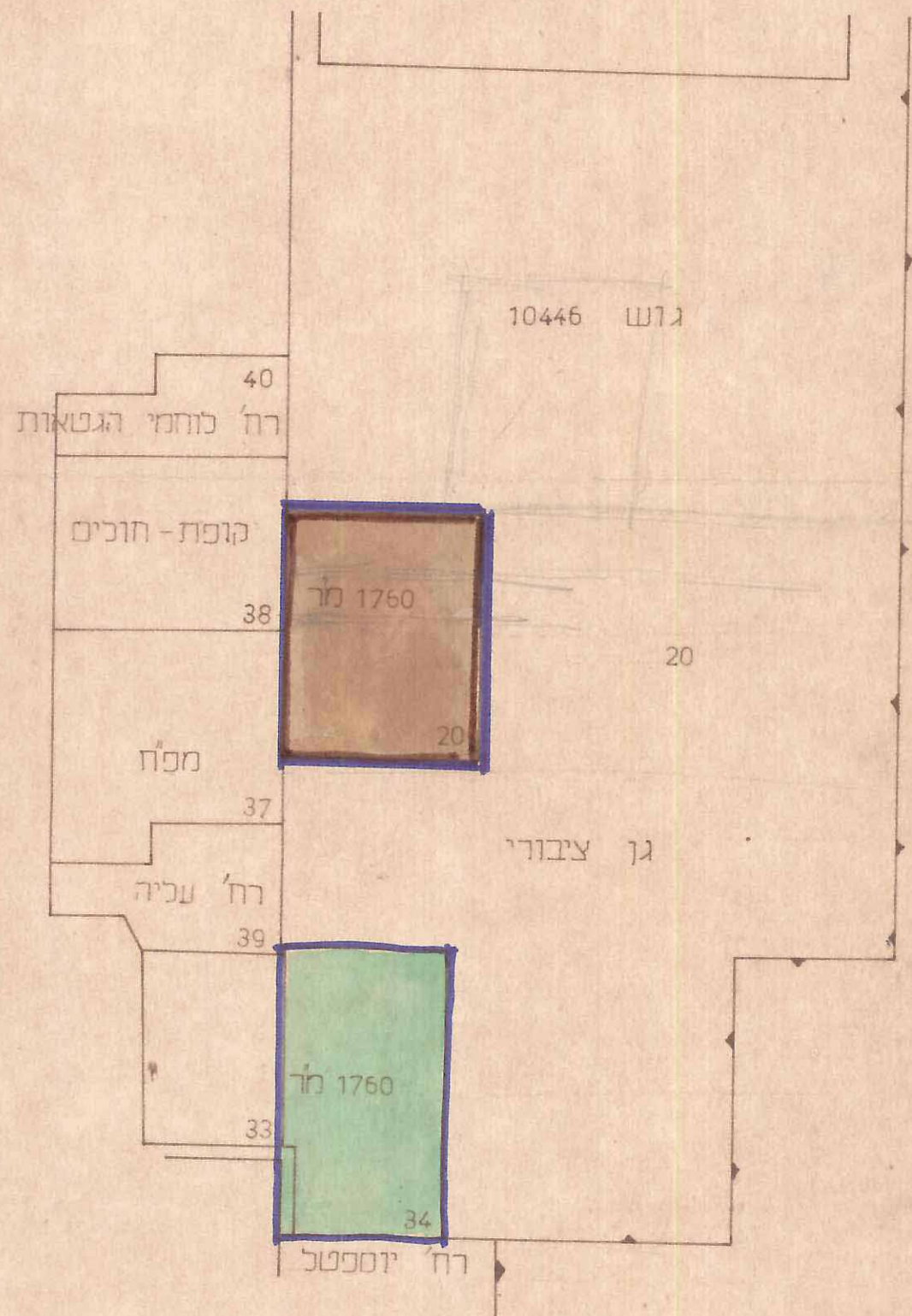
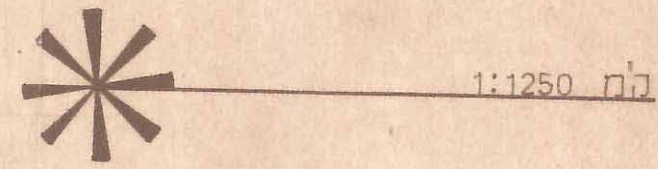
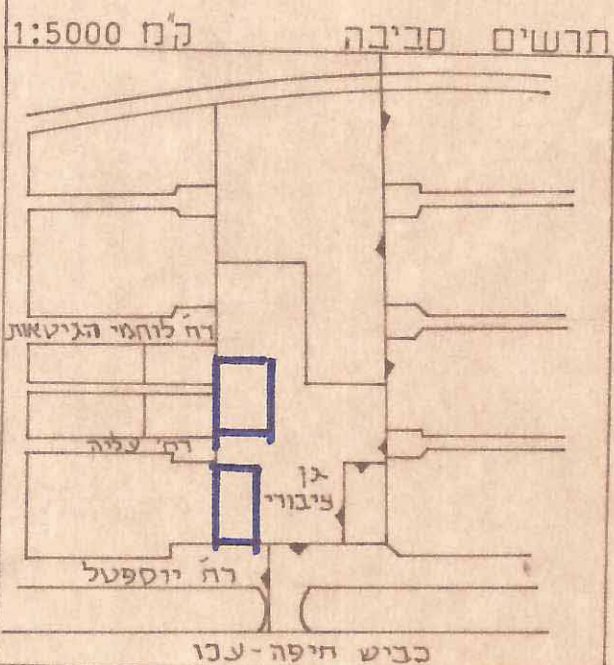
תכנית כ.פ. מס' 269/7
הומלץ לסתן חוקף
 בישיבה ה- 324 ביום 20.5.77

יושב ראש הועדה: *[Signature]*
 מהנדס הועדה: *[Signature]*

משרד הפנים
 חוק התכנון והבניה תשכ"ה-1965
 סמ"ח: חיפה

מרחב תכנון מקומי: *[Signature]*
 תכנית מס' 269/7
 התערה המחוזית בישיבתה ה- 81
 מיום 19.7.77 החליטה לחתן חוקף
 לתכנית ומסכת לעיל.
 סגן מנהל כללי לתכנון: *[Signature]*
 יושב ראש התערה: *[Signature]*

תכנית מס' 269/7 מורחבת לחתן חוקף בולקט
 הפרסומים מס' 2355 מיום 24.11.77 עמוד 343



מחוז חיפה
 מרחב תיכנון מקומי-קריות

תסריט מצורף לעיוני לתכנית מס' 269/7 הנקראת:
 שינוי יעוד חלקה 34 וחלקה מחלקה 20
 בגוש 10446 בקרית ביאליק.

- מסמך
- גבול התכנית
 - גבול גוש
 - שטח לאתר ציבורי
 - שטח ציבורי סתוח
 - מספר חלקה רשומה
 - גבול חלקה רשומה
 - גבול חלקה מוצעת

בעל הקרקע

המתכנן
 הוועדה הסקופית לתכנון ולבניה, קרית
 קריית מוצקין, קריית ביאליק, קריית ים

היוזם
עיריית קרית ביאליק