

# מרחב תכנון של הועדה המקומית לבניה

## ותכנון עיר חדרה

שינוי תכנית סטאר מקומית  
תכנית בנין ערים חד/482 א

הנקראת "החקלאי" - שנוי מקום דרך ואחוז חלקות

הערה שינוי לתכנית חד/216,

ולתכנית עיתאר חדרה.

מחוז . חיפה

נפת . חדרה

עיר . חדרה

גוש 10036

חלקות 356, 355 - שטחי בניה

373, ו-375 = דרכים - בחלקן

שטח התכנית כ 34

### תבלת שטחים

2. חלוקת חלקה 375 = דרך

שטח	יעוד	סל ארצי
0.084	דרך מבוטלת	375/1
1.160	דרך	375/2
1.244		(375)

1. חלוקת חלקה 373 = דרך

שטח	יעוד	סל ארצי
0.820	דרך מבוטלת	373/1
6.085	דרך	373/2
6.905		(373)

3. אחוז חלקות

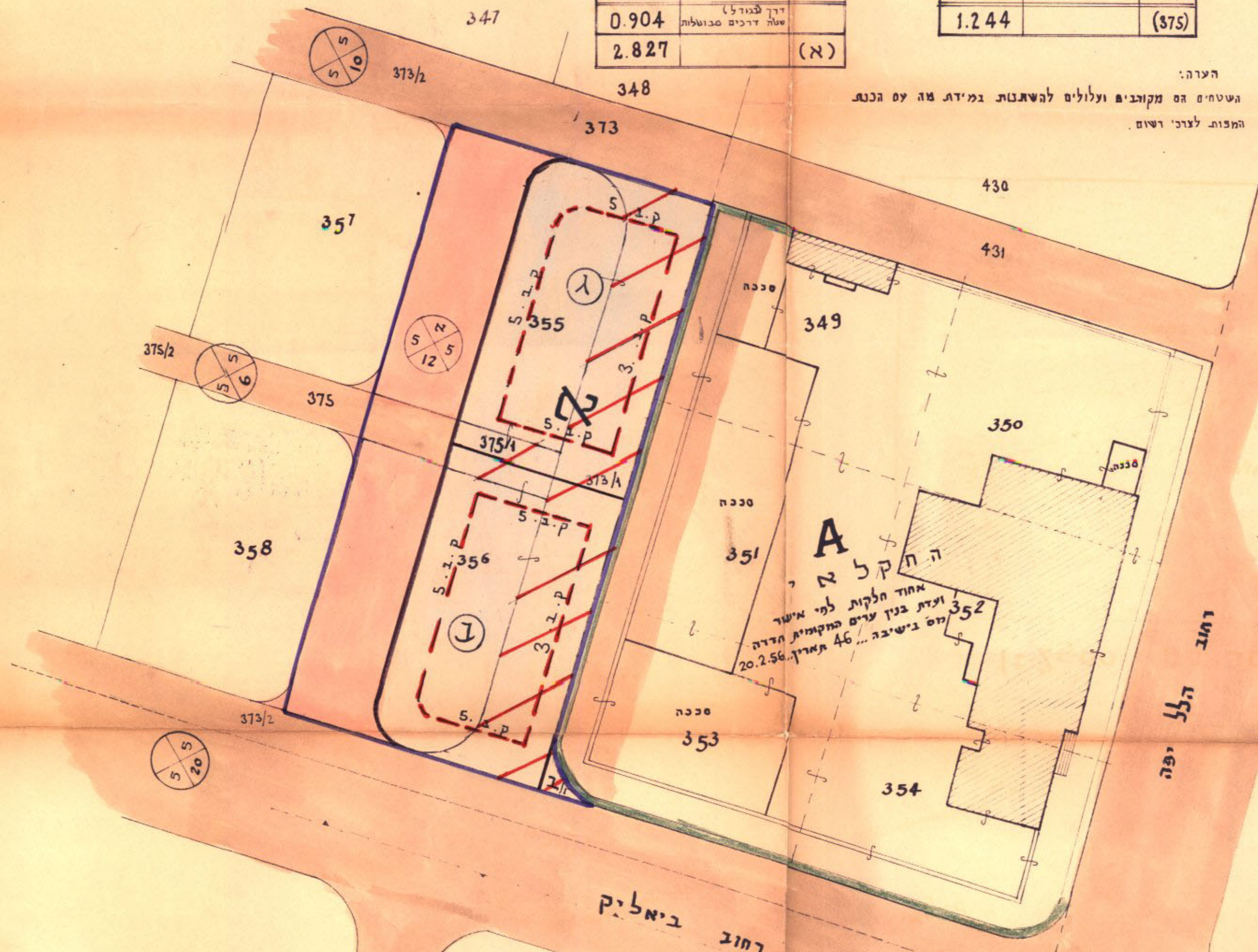
שטח	יעוד	סל ארצי
0.820	שטח בניה	373/1
0.084	"	375/1
0.961	"	355
0.962	"	356
2.827		(A)

הערה:  
השטחים הם מקובצים ועלולים להשתנות במידת מה עם הכנת המפות לצרכי רישום.

### 4. חלוקה

שטח	יעוד	סל ארצי
0.961	שטח בניה	ב
0.962	"	ג
0.904	דרך (בנוסף) שטח דרכים מבוטלת	
2.827		(א)

(החלק 1/1 עטון איחוד עם השטח הגובל צפונה)



החקלאי  
אחוז חלקות לפי אישור ועדת בנין ערים המקומית חדרה 20.2.56  
46 תאריך: 46 תאריך: 46

מגיש התכנית  
החקלאי חדרה - שטחי חקלאים בע"ע  
החקלאי חדרה  
בעלי הקרקע:  
החקלאי חדרה - שטחי חקלאים בע"ע  
החקלאי חדרה  
עיריית חדרה  
מחבר התכנית:  
א. אקשטיין - ע.ג.ר. חדרה רוטשילד 32  
14.10.1969 - 15.1.71

מסדר הפנים  
חוק התכנון והבניה חשכ"ה-1965  
מחוז: חיפה  
מרחב תכנון מקומי  
תכנית: 482/א  
הועדה המחוזית בישיבתה ח'  
מיום: 23-11-71  
החליטה לתת תוקף לתכנית המסדרת לעיל.  
ישב ראש הועדה: [Signature]

מסדר הפנים  
חוק התכנון והבניה חשכ"ה-1965  
מחוז: חיפה  
מרחב תכנון מקומי  
תכנית: 482/א  
הועדה המחוזית בישיבתה ח'  
מיום: 24-2-70  
החליטה להפקיר את התכנית המסדרת לעיל.  
ישב ראש הועדה: [Signature]

תכנית מס' 482/א  
מס' 1807  
מיום: 24-2-71  
עמוד: 1204

תכנית מס' 482/א  
מס' 1707  
מיום: 11-3-71  
עמוד: 1302

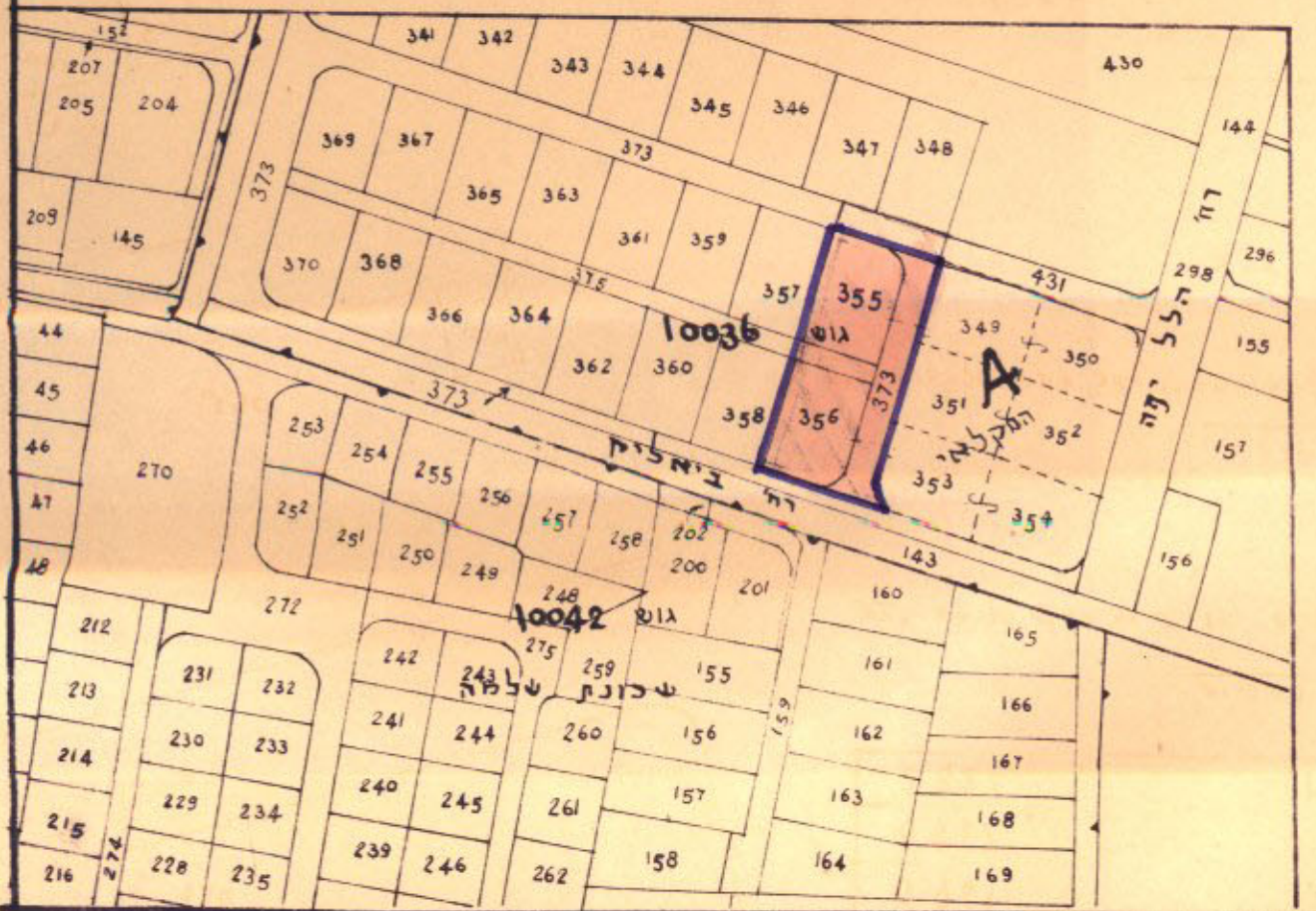
16/11/66



הועדה המקומית לתכנון ולבניה  
חדרה  
תכנית ב. ע. חד/ מס' 482  
227  
הועדה המקומית בישיבתה מס' 482  
מיום: 4-7-71  
החליטה להמליץ על מתן תוקף לתכנית הנקובה לעיל.

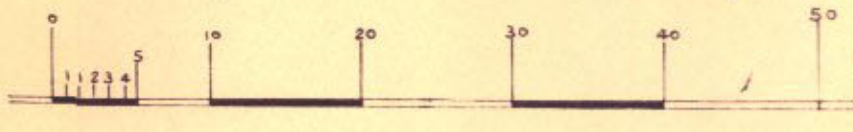
הועדה המקומית לתכנון ולבניה  
חדרה  
תכנית ת. ע. חד/ מס' 482  
186  
הועדה המקומית בישיבתה מס' 482  
מיום: 5-10-69  
החליטה להמליץ על הפקדת התכנית הנקובה לעיל.

### תושים סביבה 1:2500



3560/66  
משרד טכני למדידה והנחה חקלאית  
חדרה  
רוטשילד 32 טל' 2113  
21.6.66  
[Signature]  
13.10.66

### קנה מידה 1:500



גוש 10042

גוש 10041

שינויים והשלמות  
14.10.1969  
1.12.1969  
15.1.71