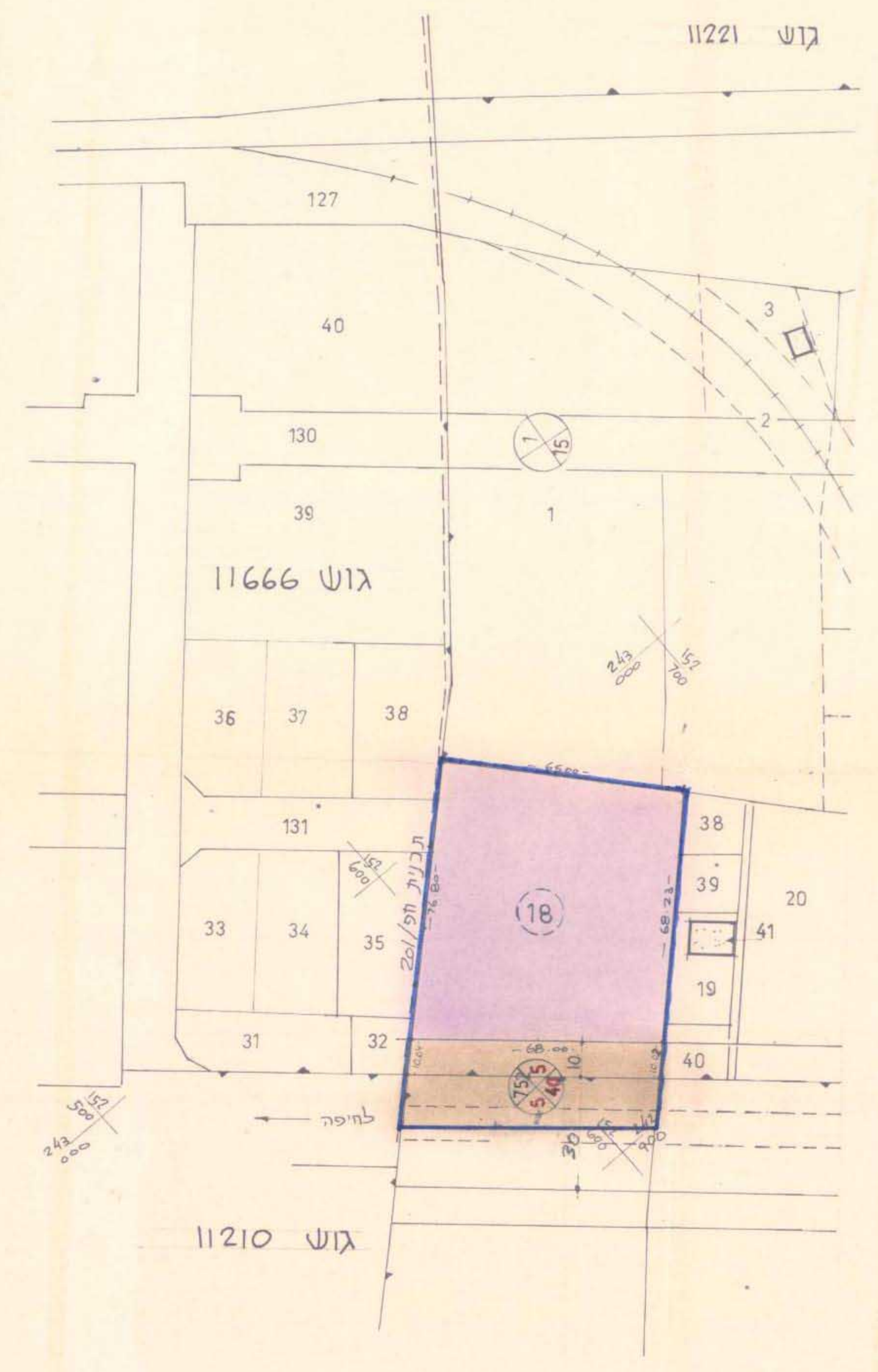


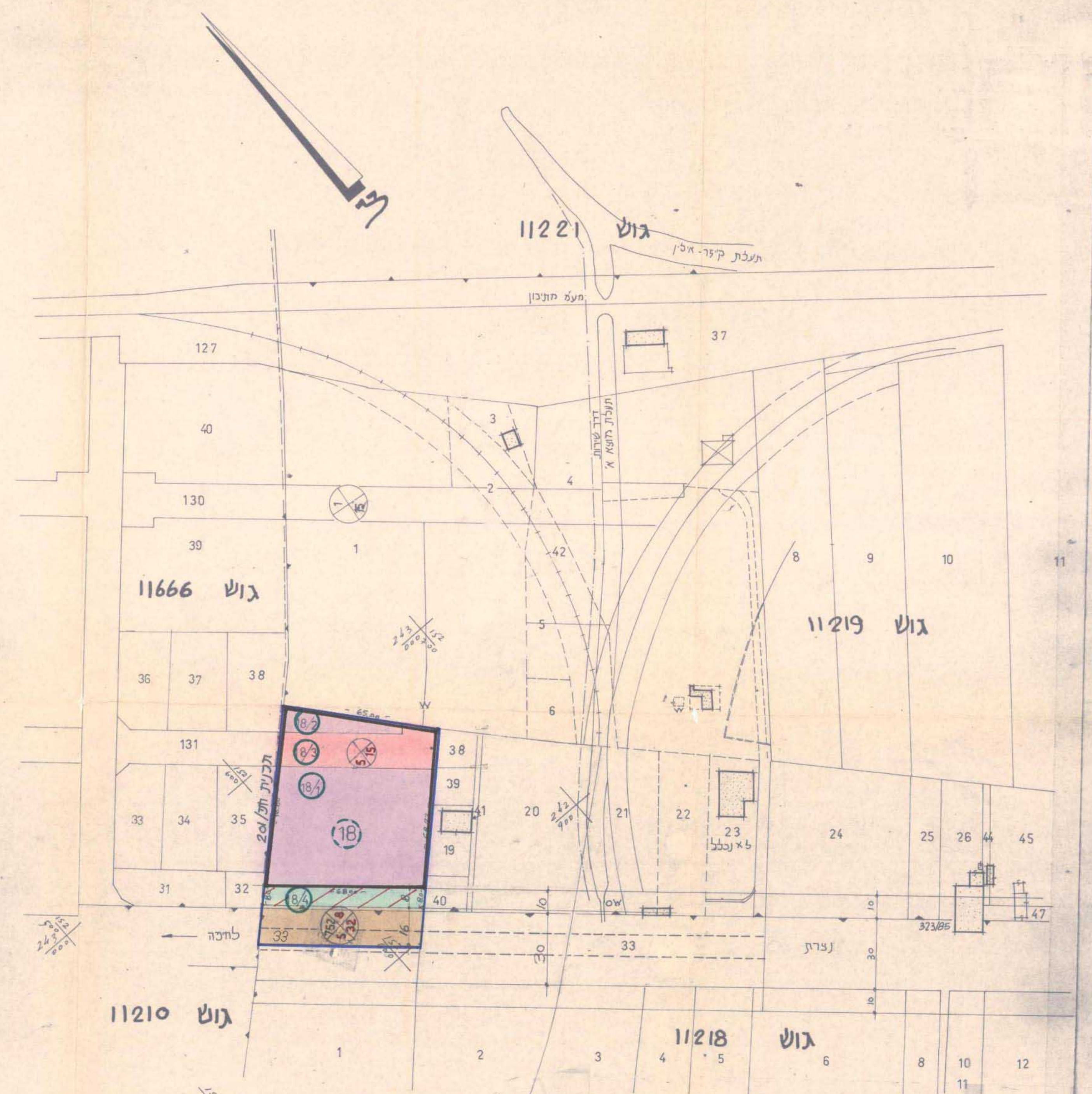
חוק התכנון והבניה תשכ"ה-1965
 נעלה מן ה...
 תכנית מס' 166/כ"ג
 כמות חלקי הקרקע 18
 שטח חלקה מוצע 6521 מ"ר
 שטח חלקה מוצעת 6521 מ"ר
 מ.א. 18
 מ.א. 18
 מ.א. 18

חוק התכנון והבניה תשכ"ה-1965
 ועדה מקצועית לתכנון ולבניה
 מורדות הכרמל
 תכנית מס' 166/כ"ג
 כמות חלקי הקרקע 18
 שטח חלקה מוצע 6521 מ"ר
 שטח חלקה מוצעת 6521 מ"ר
 מ.א. 18
 מ.א. 18
 מ.א. 18

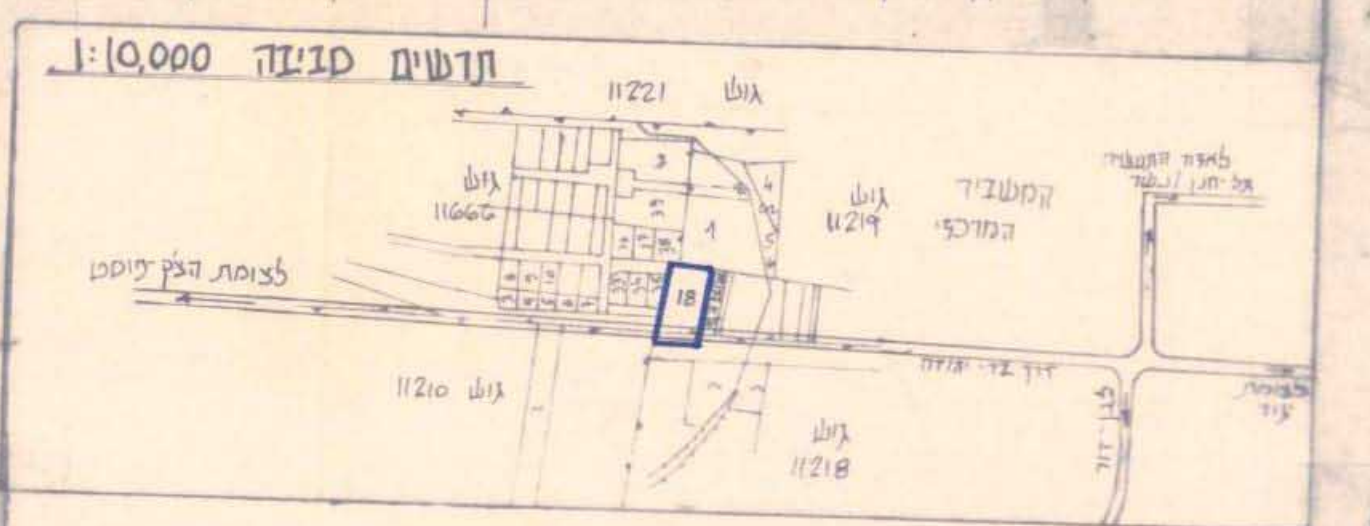


מצב קיים

777
 תוכנית מתאר



מצב מוצע



מחוז חיפה

מרחב תכנון מקומי - מורדות הכרמל

תשריט מצורף לתכנית מפורטת מס' מכ/166
 המהווה שנוי לתכנית מתאר נשר 580/ג
 אזור התעשייה המערבי של נשר

שטח התוכנית: 6521 מ"ר
 גוש: 11219 חל' 18
 חלקה מחל' 33

ק"מ: 1:250

יוזמי התכנית ובשם הקרקע:
 וידד ברוך
 וידד שלמה
 וידד טוביה
 עורך התכנית:
 ח. ארז מהנדס יועץ בע"מ

מקרא

- גבול חלקה מוצע
- גבול תכנית
- אזור תעשייה
- דרך קיימת מאושרת
- דרך מוצעת
- דרך לבטול
- שטח ציבורי פתוח
- מס חלקה מוצעת
- מס חלקה לביטול
- מס חלקה רשומה

מצב מאושר	מצב מוצע	האזור
שטח בדונמים	שטח בדונמים	תעשייה
73.94	58.12	שטח ציבורי פתוח
4818	8.34	דרך מאושרת
—	17.77	דרך מוצעת
26.06	1.028	מ.א. 18
100,00	6,521	מ.א. 18

תכנית מס' 166/כ"ג
 שטח חלקה מוצעת 6521 מ"ר
 שטח חלקה מוצעת 6521 מ"ר
 שטח חלקה מוצעת 6521 מ"ר

סדר הפנים
 חוק התכנון והבניה תשכ"ה-1965
 מחוז חיפה
 מרחב תכנון מקומי
 תכנית מס' 166/כ"ג
 ח. ארז מהנדס יועץ בע"מ
 מיום 10.5.88
 החליטה לתת תוקף לתכנית המוצעת לעיל
 ח. ארז מהנדס יועץ בע"מ

יוזמי התוכנית: וידד ברוך
 וידד שלמה
 וידד טוביה

עורך ומתכנן: ח. ארז מהנדס יועץ בע"מ
 מודד מוסמך: שאול זייד
 תאריך: 18.7.1988

סדר הפנים
 חוק התכנון והבניה תשכ"ה-1965
 מחוז חיפה
 מרחב תכנון מקומי
 תכנית מס' 166/כ"ג
 ח. ארז מהנדס יועץ בע"מ
 מיום 10.5.88
 החליטה לתת תוקף לתכנית המוצעת לעיל
 ח. ארז מהנדס יועץ בע"מ

תכנית מס' 166/כ"ג
 שטח חלקה מוצעת 6521 מ"ר
 שטח חלקה מוצעת 6521 מ"ר
 שטח חלקה מוצעת 6521 מ"ר