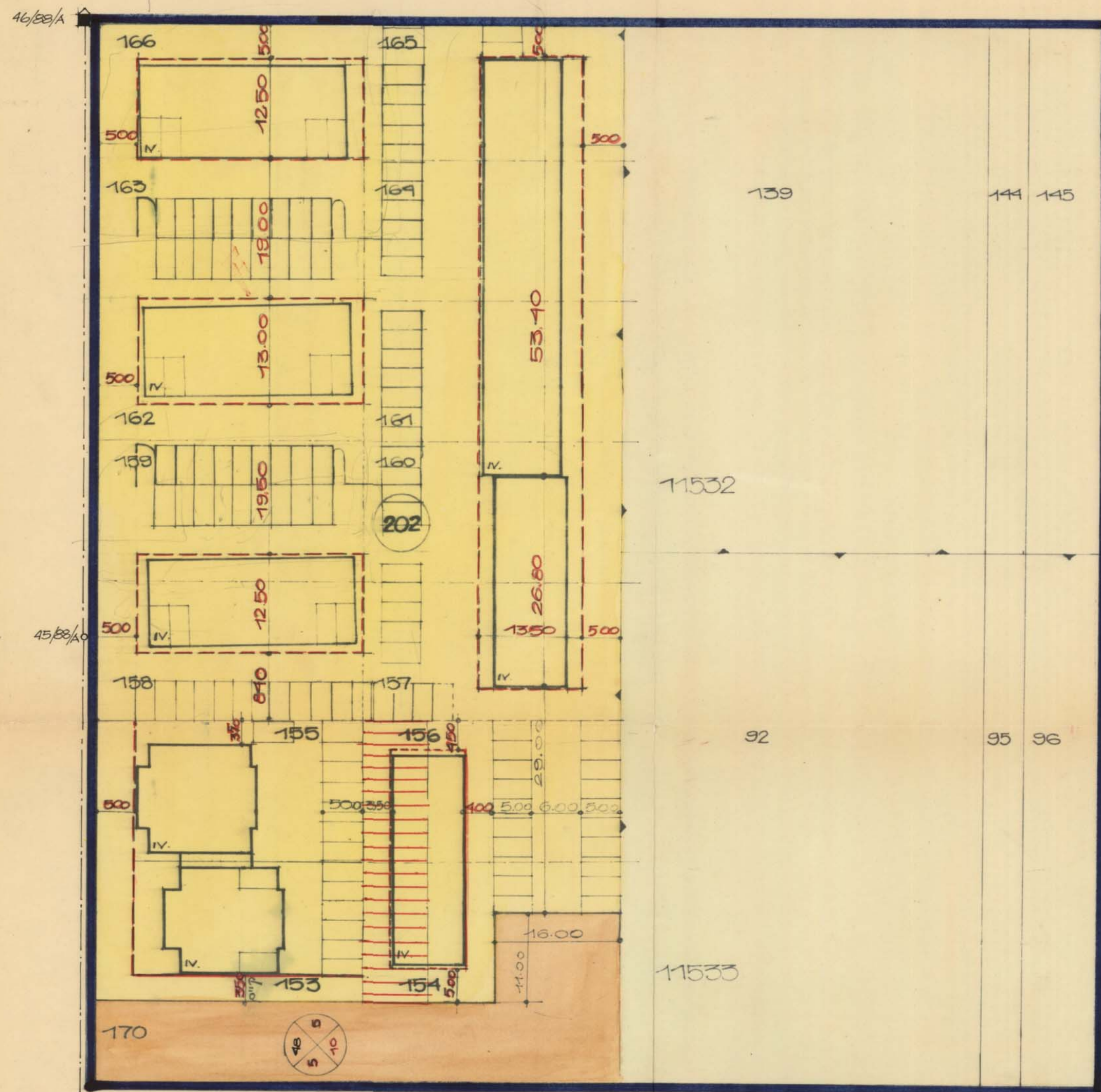
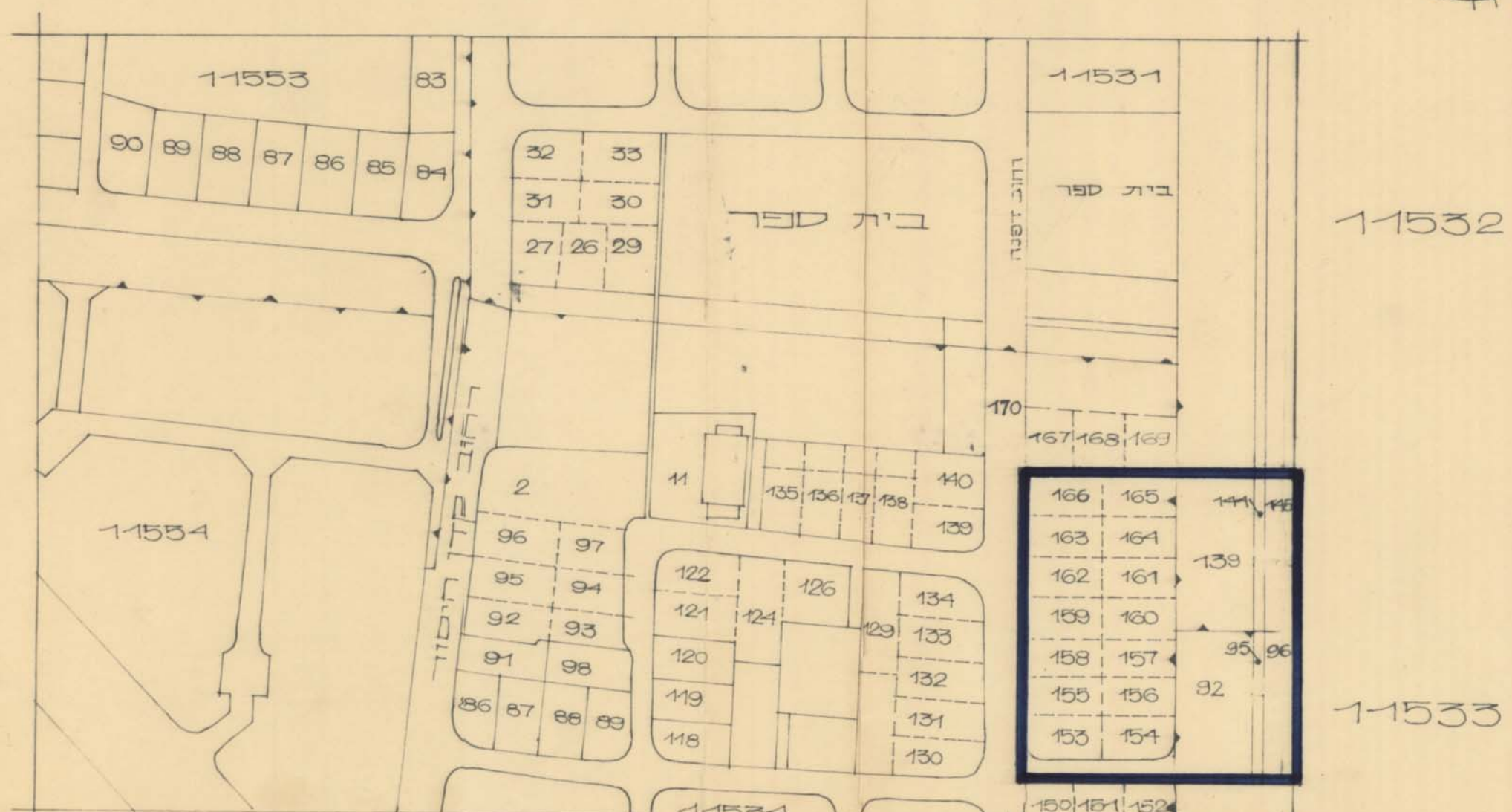


# מחוז חיפה-הועדה המקומית לתכנון ולבניה קריות

תשריט מצורף לתכנית מפורטת מס': ק/216 בטול דוך: וקביעת בני בגוש 11534  
 שנוי לתכנית מפורטת מס': ק/134/א



שטח התכנית 17000 מ"ר ק"מ 1:500



תרשים המוקום ק"מ 1:2500

- מקרא:
- גבול התכנית
  - גבול גוש
  - גבול חלקה קיימת
  - גבול חלקה לבוטל
  - שטח ציבורי פתוח
  - אזור צפיפות גבוהה
  - דרך קיימת
  - דרך לבטול
  - מס' הדרך
  - קו בנין
  - רוחב הדרך
  - קו בנין
  - קו בנין חדש
  - בנין קיים ק 4 קוטר
  - חניה פרטית
  - קו חלוקה גבוה

היוצא: רסקו' חברה להתיישבות בע"מ.  
 רסקו' חברה להתיישבות בע"מ.

בעל הקרקע: רסקו' חברה להתיישבות בע"מ.  
 רסקו' חברה להתיישבות בע"מ.

המתכנן: ג. שלינגר ושות'. בע"מ-חיפה

חיפה 4.1.1971.

|   |   |
|---|---|
| <p>מסדר הפנים<br/>                 חוק התכנון והבניה תשכ"ה-1965<br/>                 מחוז חיפה<br/>                 מרחב תכנון מקומי<br/>                 חבנית 216/ק מס' 32<br/>                 הועדה המחוזית בשיבתה ח'<br/>                 מיום 28.12.71 החליטה לתת חוקף לחבנית המוכרת לעיל.<br/>                 סגן בעל כלי הנדסה יו. ד. ס. התירה</p> | <p>חבנית מס' 216/ק מורשה לתכנון חוקף בלוקס חרומים מס' 1977 מיום 20.7.72 עמור 216/ק</p>  |
| <p>הועדה המקומית לתכנון ולבניה-קריות קריית מוצקין קריית ביאליק קריית ים<br/>                 חבנית מס' 216/ק מורשה בת ספורטה מס' 216/ק<br/>                 הובלץ לתת חוקף בשיבתה ח' מיום 28.12.71<br/>                 יושב ראש הועדה ממוסד הועדה</p>  | <p>הועדה המקומית לתכנון ולבניה-קריות קריית מוצקין קריית ביאליק קריית ים<br/>                 הובלץ להפקדה בשיבתה ח' מיום 28.12.71<br/>                 יושב ראש קועדה ממוסד הועדה</p> |