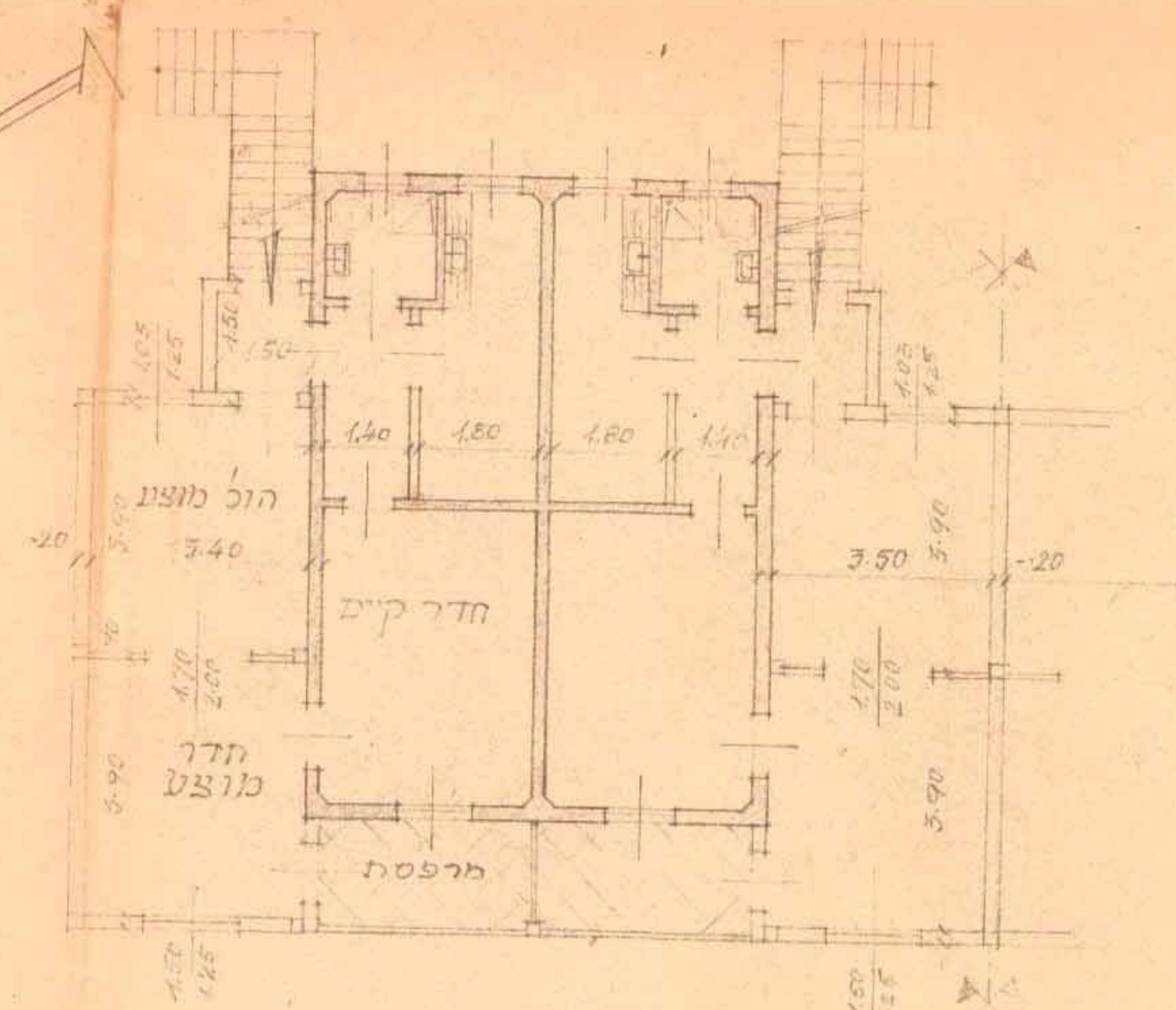
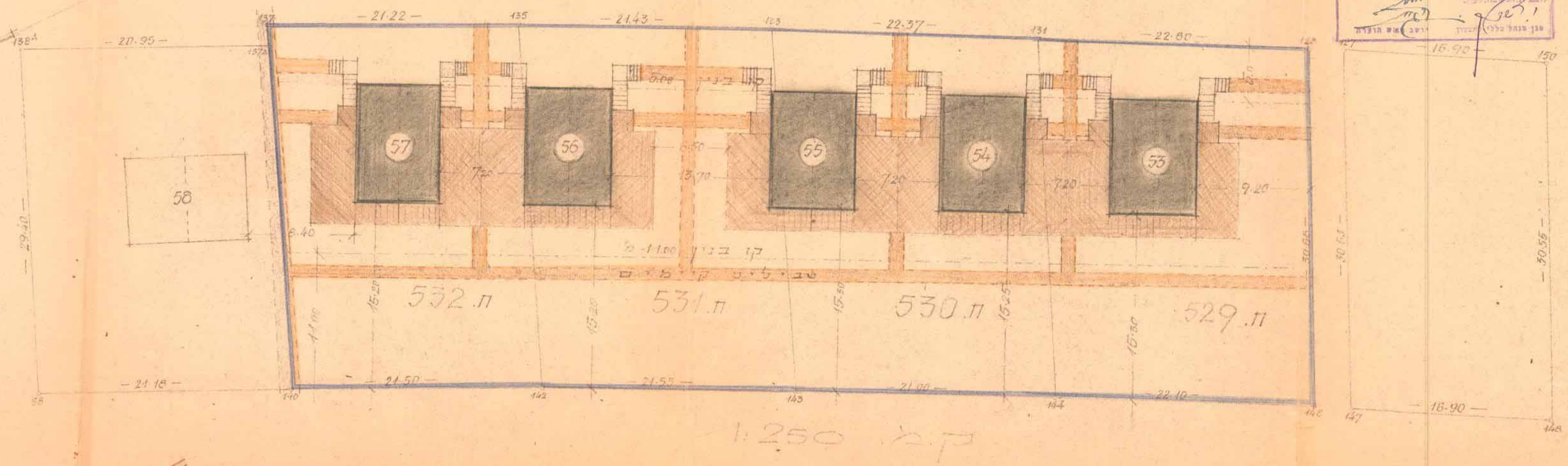


תכנית בנין ערים ק" 5/

קרית ים ג' - גוש 10444

חלקות: 529, 530, 531, 532
 תכנית ההוספות לבנינים הקיימים
 בעל הקרקע: ק.ק.ל בע"מ בעל הבנינים: "עמידר" בע"מ



תכנית הבנין הקיים והתוספות המוצעות
 1:100

חשוב השמות

שטח ה'ג'רש'ים 2686 מ²
 שטח הבנין

קומה	קיים	מוצע	סה
ג'	72.53	72.86	145.69
ב'	72.53	72.86	145.69
ס'ה	145.66	145.72	291.38
x 5	726.30	726.60	1456.90

אחוז תצורה משטח המגורש: 27%
 תוספת שטח לידה-מעל 20% 19.12 מ²

מקרא

- גבול שטח התכנית ומספרו
- בונין קיים
- תוספת מוצעת
- שביל קיים

הועדה המקומית לבניה ולתכנון עיר קרית מוצקין, קרית ביאליק, קרית ים

חכנית ח.ע.ק. מס' 5
 הומלץ למתן חוקף
 בשיבה ה' 27 - 6.1.56

הועדה המקומית לבניה ולתכנון עיר קרית מוצקין, קרית ביאליק, קרית ים

חכנית ח.ע.ק. מס' 5
 הומלץ להפקדה
 בשיבה ה' 13 - 26.11.54

מסדר הבנינים
 פקודת בנין ערים 1936
 ועדה סמוכית לבניה ולתכנון ערים
 סחור ח'יפה

מרחב תכנון עיר קרית מוצקין, קרית ביאליק, קרית ים
 חכנית מס' 5/1
 ח'יפה 108

הועדה המקומית לבניה ולתכנון עיר קרית מוצקין, קרית ביאליק, קרית ים
 ח'יפה 12.6.56

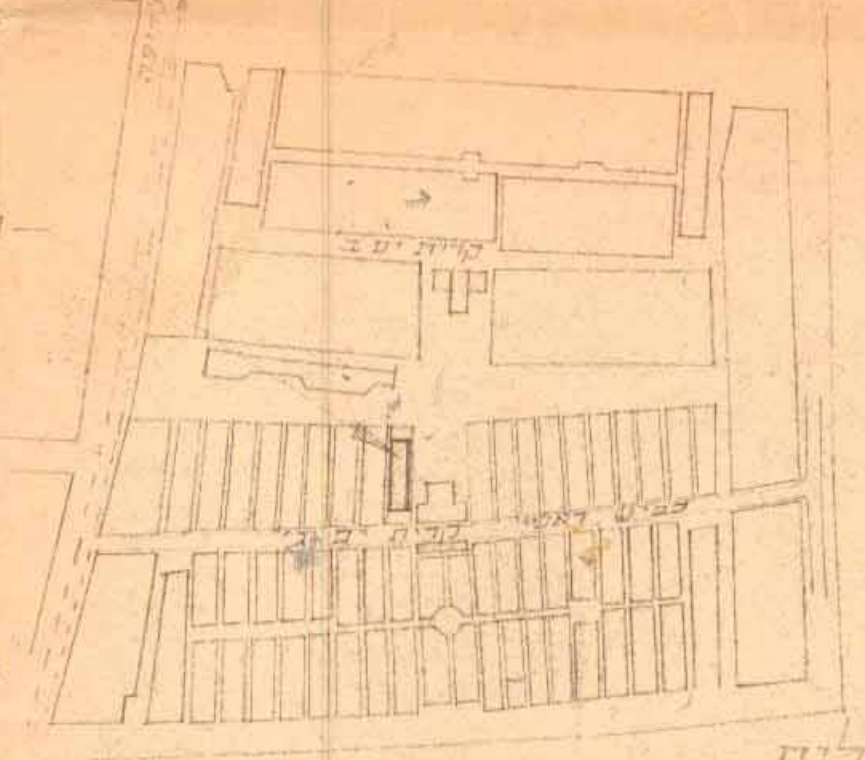
מסדר הבנינים
 פקודת בנין ערים 1936
 ועדה סמוכית לבניה ולתכנון ערים
 סחור ח'יפה

מרחב תכנון עיר קרית מוצקין, קרית ביאליק, קרית ים
 חכנית מס' 5/1
 ח'יפה 94

הועדה המקומית לבניה ולתכנון עיר קרית מוצקין, קרית ביאליק, קרית ים
 ח'יפה 10.5.55

חכנית מס' 5/1
 שרשמת למתן חוקף בולטות
 ח'יפה 21 קטור 29.7.55

חכנית מס' 5/1
 שרשמת למתן חוקף בולטות
 ח'יפה 179 קטור 25.10.56



תכנית כוללת של המגרשים 1:10000

הזכנה להגשה לוועדה המקומית לבנין ולתכנון עיר קרית מוצקין, קרית ביאליק, קרית ים

15.6.54