

מחוז חיפה  
מרחב תכנון מקומי מחוזי  
מועצה מקומית קרית-טבעון

תכנית בניה ערים מפורטת מס' 120  
"כבר רקמות"  
שינוי לתכנית מפורטת מס' 405/  
"תכנית מאוחדת טבעון"  
תשריט  
קובץ: 1500

גוש: 10607  
חלקות: 450 (חלק), 452 (חלק), 446, 447 (חלק), 451 (חלק)  
שטח התכנית: 2,641 מ"ר

בעלי הקרקע: מ.מ.י.

הועדה המקומית לתכנון ובנייה  
קרית טבעון

יזום התכנית: המועצה המקומית קרית-טבעון

הועדה המקומית לתכנון ובנייה  
קרית טבעון

מגיש התכנית: המועצה המקומית קרית-טבעון

עורך התכנית: נתן קסל-אדריכל  
דוא"ר: נתן.קסל@קריתטבעון.ת.י | טל: 04-2080300

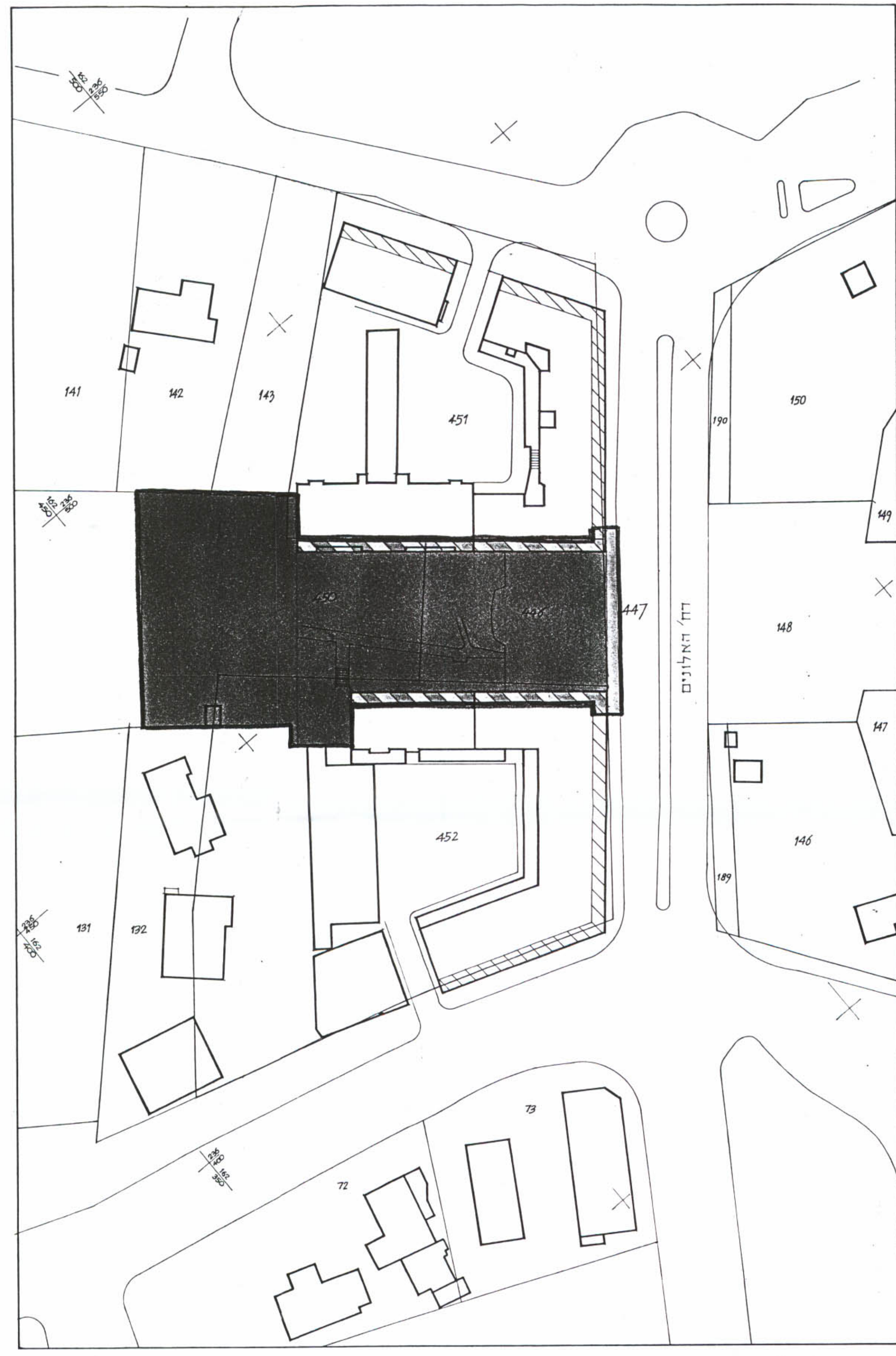
תאריך:

**מקרא**

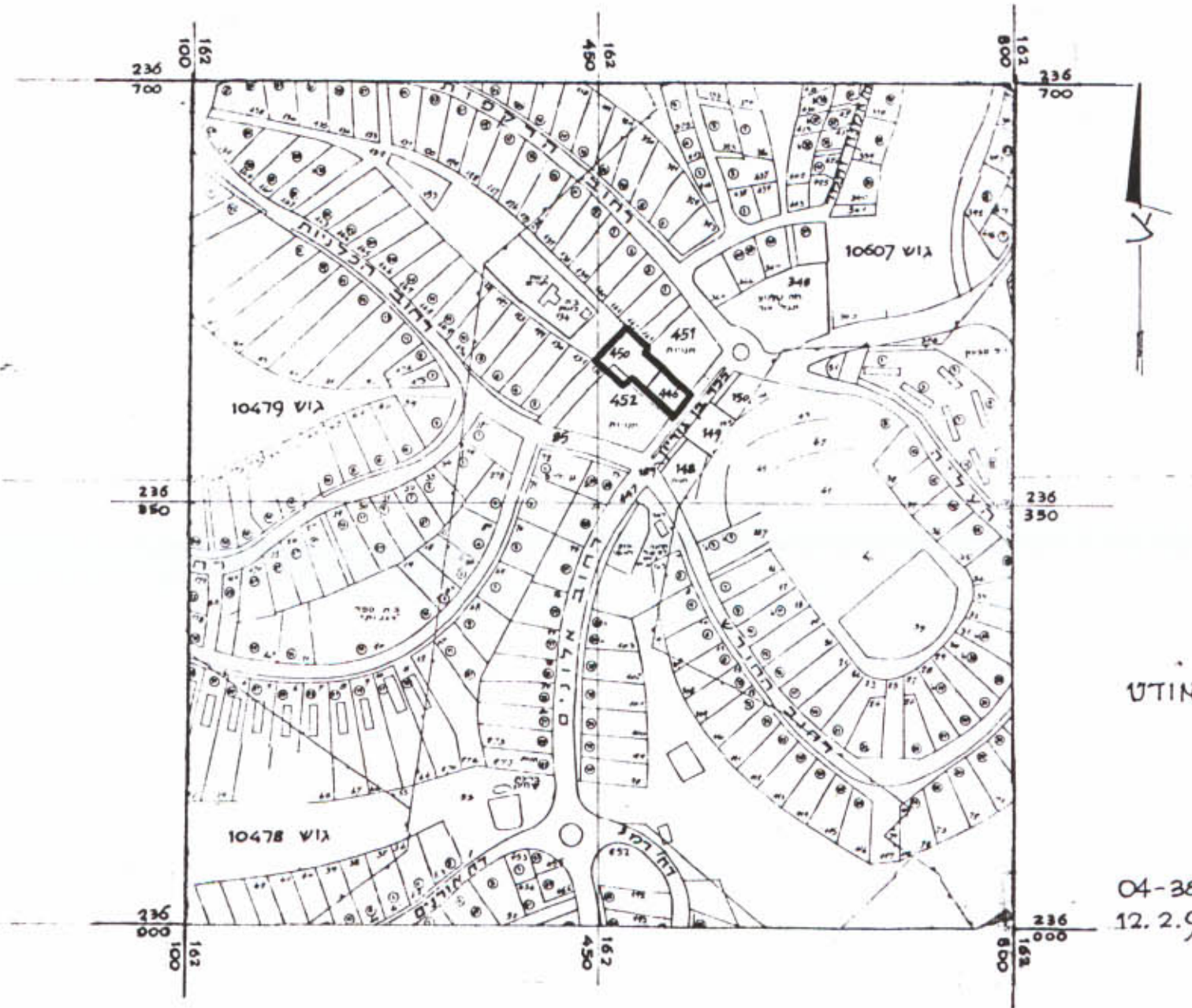
-  גבול התכנית
-  אזור מרכז מסחרי ואזור משולב
-  חזית מסחרית
-  מעבר מקורה להולכי דגל
-  אזור מסחרי מיוחד
-  שטח ציבורי פתוח
-  שטח פרטי פתוח
-  דרך קיימת או מאושרת
-  דרך מוצעת
-  חניה
-  דרך לביטול
-  קו חלקה ומספרה לביטול
-  קו מגרש ומספרו מוצעים
-  יעוד חלק מחלקה מוצעת
-  קו חלקה ומספרה קיימים
-  מעבר משופץ להולכי דגל
-  מדרגות



תכנית מוצעת



מצב קיים



תרשים הקביבה קמ: 1:5000

לבנידג אפרים סהנדס גאודט  
רשיון מס' 503

ד"ר לאון בלום סל' 04-287754  
תאריך: 12.2.90

ס"ח	שטח		שטח בסיס	שטח כיסוי	שטח כולל	שטח פתוח	שטח פתוח פרטי	שטח פתוח ציבורי	שטח פתוח מיוחד	שטח פתוח אחר	שימושי קרקע		שטח בסיס	שטח כיסוי	שטח כולל	
	מ"ר	%									מ"ר	%				
10607	450	14.33	51	193	65	173	6.55	16	2.87	76	348	92	254	67	725	44.6
452	452	39.3	92	848	31.7	2180	82.3	566	21.4	71	2.67	71	0.25	7	78	4.47
447	447	16.8	7	7	0.25	7	0.25	7	0.25	7	0.25	7	0.25	7	78	4.47
451	451	12	12	12	0.45	12	0.45	12	0.45	12	0.45	12	0.45	12	12	0.45
סה"כ	2641	100	210	795	240	189	7.15	647	24.47	162	6.13	162	6.13	76	290	11.27

משרד הפנים מחוז חיפה  
מס' התכנית: 120/ב  
תאריך: 22.2.90

הוספת פרטים  
מס' 120/ב  
תאריך: 22.2.90

הודעה על הקמת תכנית מס' 120/ב  
מורשת בולקוט הרטוטום מס' 3461  
תאריך: 27.7.90

הודעה על אישור תכנית מס' 120/ב  
מורשת בולקוט הרטוטום מס' 3461  
תאריך: 27.7.90