

מחוז חיפה
 מחוז תכנון מקומי "מורדות הכרמל"
 תשריט מצפור לתכנית מתאר מקומית
 המהווה שיקוף לתכנית מתאר מקומית
 במס' מ/1 ומ/300

296 מ/כ

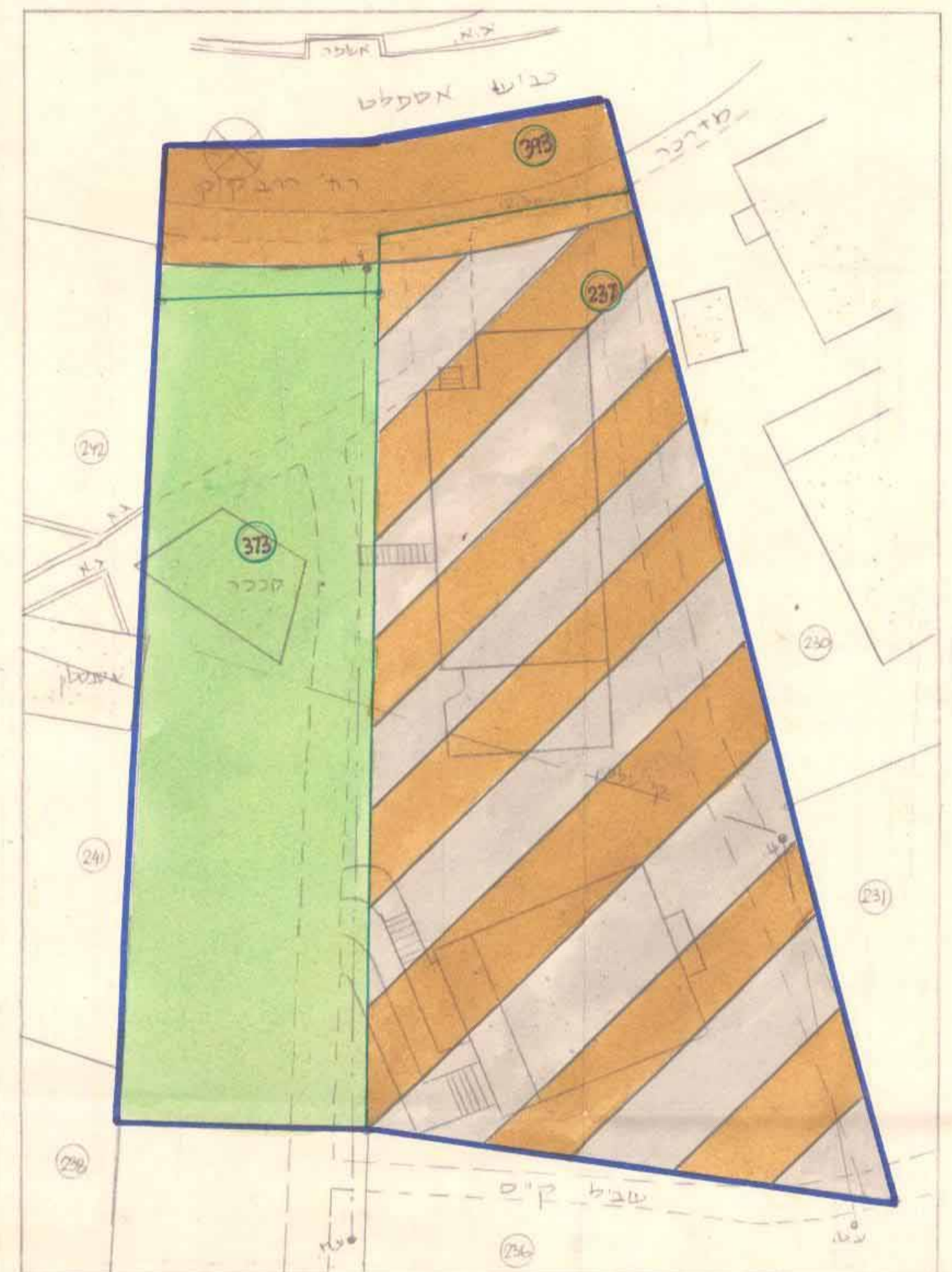
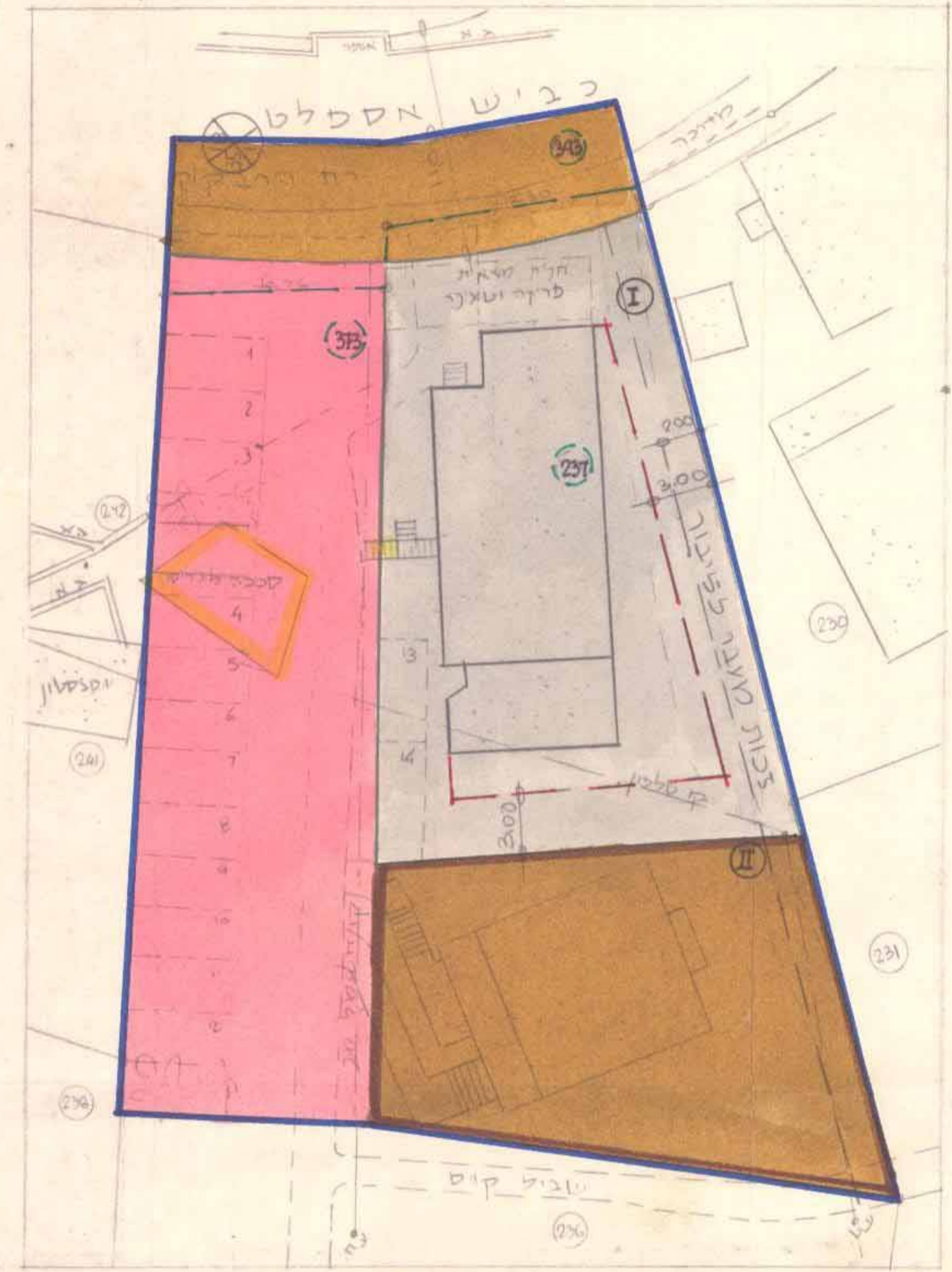
טבלת שטחים

דרך	כ-130 מ"ר	9.1%
אזור מסווג	כ-476 מ"ר	33.2%
בנין לבור	כ-361 מ"ר	25.1%
שטח לחניה	כ-218 מ"ר	15.2%
שביל גישה	כ-250 מ"ר	17.4%
סה"כ	כ-1435 מ"ר	100%

ש"אב: רכסים
 גוש 11144
 ח 237 ו ח"ח 393; 373
 שטח התכנית - כ-1435 מ"ר
 בעל הקרקע: מנהל מקרקעי ישראל
 יוצם ומגיש: בוכניק אשר

סקינא:

- גבול ח.ב.ע. 
- שטח מיועד לדרך 
- אזור מסווג 
- בנין לבור 
- שטח מיועד לחניה 
- שביל 
- גבול ומס' חלקי רשומה לביטול 
- גבול ומס' חלקי רשומה 
- גבול ומס' מגרש מוצע 
- קי בקו מוצע 
- בנין קיים 
- לתיאור 
- מס' דרך 
- קי בקו 
- מחוז תכנון 
- אזור מס' ח"ר + 'לב'ור' 



תכנית מלב סופיע
 18250

תכנית מלב קים
 18250

תשריט סביבה
 185000



תכנית מבוססת על תמדיה שבוצעה ע"י מרדכי בוכניק
 שאול ז"ל רשיון מס' 388
 תאריך מדידה 26.87 עד-טן 1989

חוק התכנון והבניה תשכ"ה - 1965
 ועדה מקומית לתכנון ולבניה
 מורדות הכרמל
 תכנית מס' 296/מ
 נדרשה בישיבת מס' 53 בתאריך 21.8.79
 והעברה לועדה המחוזית לתכנון ולבניה
 עם המלצה להפקדה.
 מהנדסת הועדה יושבת ראש הועדה

חוק התכנון והבניה תשכ"ה - 1965
 ועדה מקומית לתכנון ולבניה
 מורדות הכרמל
 תכנית מס' 296/מ
 נדרשה בישיבת מס' 53 בתאריך 21.8.79
 והעברה לועדה המחוזית לתכנון ולבניה
 עם המלצה לפתן חוקי.
 מהנדסת הועדה יושבת ראש הועדה

משרד הפנים מחוז חיפה
 חוק התכנון והבניה תשכ"ה-1965
אישור תכנית מס' 296/מ
 הועדה המחוזית לתכנון ולבניה החליטה
 ביום 9.7.92 לאשר את התכנית.
 יוצר הועדה המחוזית

הודיעה על הפקדת תכנית מס' 296/מ
 פורסמה בילקוט הפרסומים מס' 3887
 מיום 12.6.91

הודיעה על אישור תכנית מס' 296/מ
 פורסמה בילקוט הפרסומים מס' 4292
 מיום 23.3.95

אשרה בוכניק