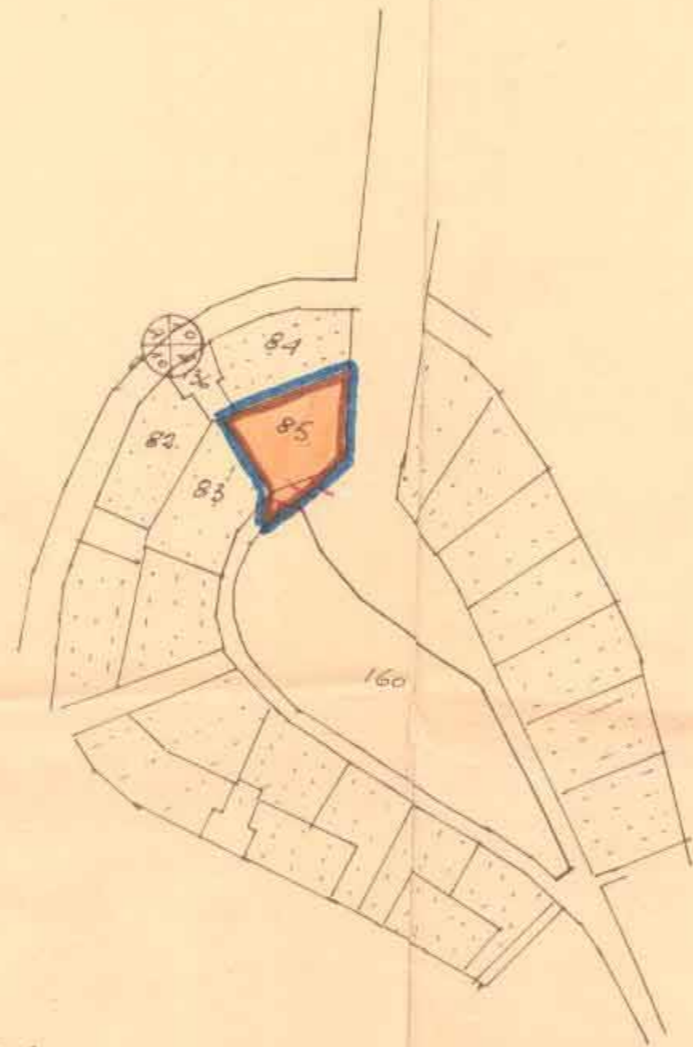


תכנית ת.י.ג.ע. גמ' 23/25

הגדרות, הרחבת שטח לגבני ציור-ים אגלכת' כללי גרמית"

תהווה תקין ת.י.ג.ע. גמ' 139.

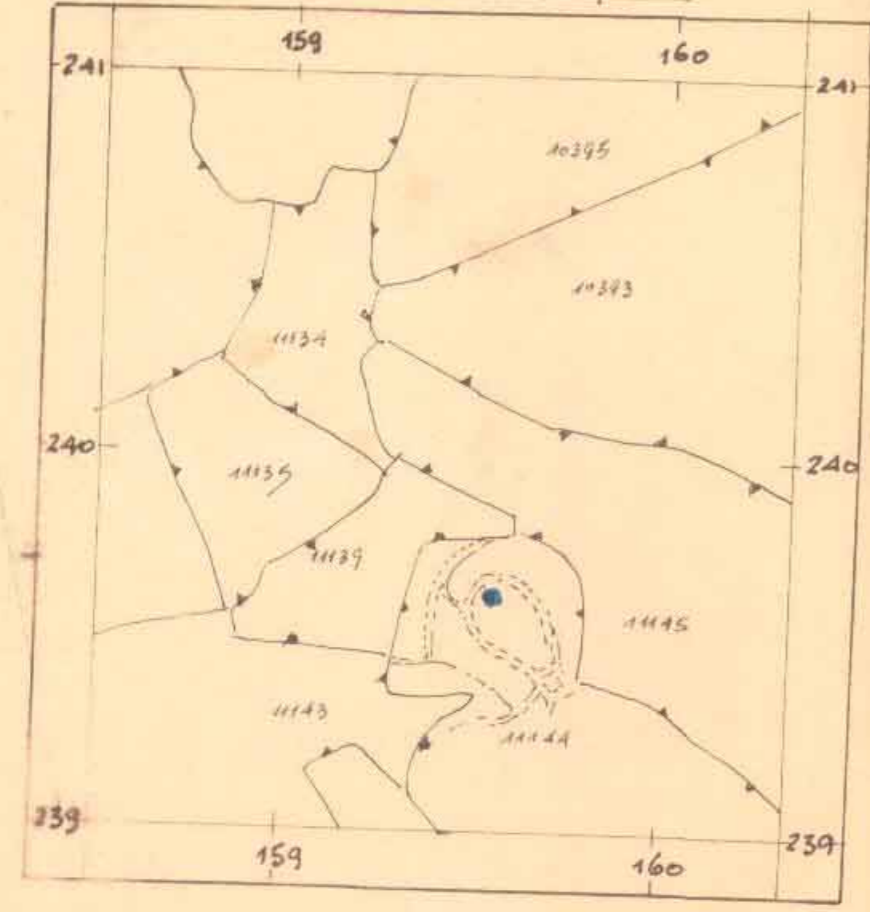
גוש 1144 חלקה 85.



גודל חלקה גמ' 85  
1,037 דונם

<p>תוקן והוכן והבניה השכינה-1965 ועדה מקומית לתכנון ולבניה 12.7.66</p> <p>מס' 23/25 תאריך 25/1/65 מס' 42</p>	<p>תוקן והוכן והבניה השכינה-1965 ועדה מקומית לתכנון ולבניה 12.7.66</p> <p>מס' 23/25 תאריך 11/8/66 מס' 3</p>
------------------------------------------------------------------------------------------------------------------------------	-----------------------------------------------------------------------------------------------------------------------------

תדלטים המקום  
ק.א. 1:20,000



תוצרים ק.א. 1:2500

מחוז חיפה והצפון  
ד"ר העצמאות 19

24 - 11/1968

סווצה מקומית  
דנסיס  
אונסק'יה

א.ד.ל.מ.

- גבול התכנית
- דרך קיומית
- שטח לגבני ציור
- שטח בגין דייח
- שטח ציורי צה"ל
- שטח אגל לביטול
- שטח אגל להולבי
- דגל
- מפעל הדוך
- קו בגין
- דוחב הדוך

תכנית מס' 23/25 מורסמה לחסודה בילקוט  
מס' 1596 12-5-66 עמוד

משרד הפנים  
חוק התכנון והבניה השכינה-1965  
מחוז חיפה  
מרחב תכנון מקומי 23/25  
תכנית 12  
הועדה המחוזית בשיבתה ח'  
מיום 30.8.66  
לחכמת הנכרות לעיל.  
סג' מנהל כללי לחכנת יועב ראש הועדה

תכנית מס' 23/25 מורסמה למתן חוקף בילקוט  
מס' 1548 4.9.69 עמוד 2137

כא' רמון גליל