

מחוז: חיפה
נפה: חדרה

מועצה אזורית חוף הכרמל
גוש מס' 10984 חלקות 10,9,8,7,3,1 בחלקן
וחלקות 40,2 בשלמותן
גוש מס' 10985 חלקות 104,45 בחלקן
וחלקה 53,44 בשלמותן

שיטת התכנית: 58
בעל הקרקע: מינהל מקרקעי ישראל
היוזם: ק. נחשולים
מחבר התכנית: א. אקשטין מ.ב. חדרה - רוטשילד 32 טל 2113

מחוז חיפה

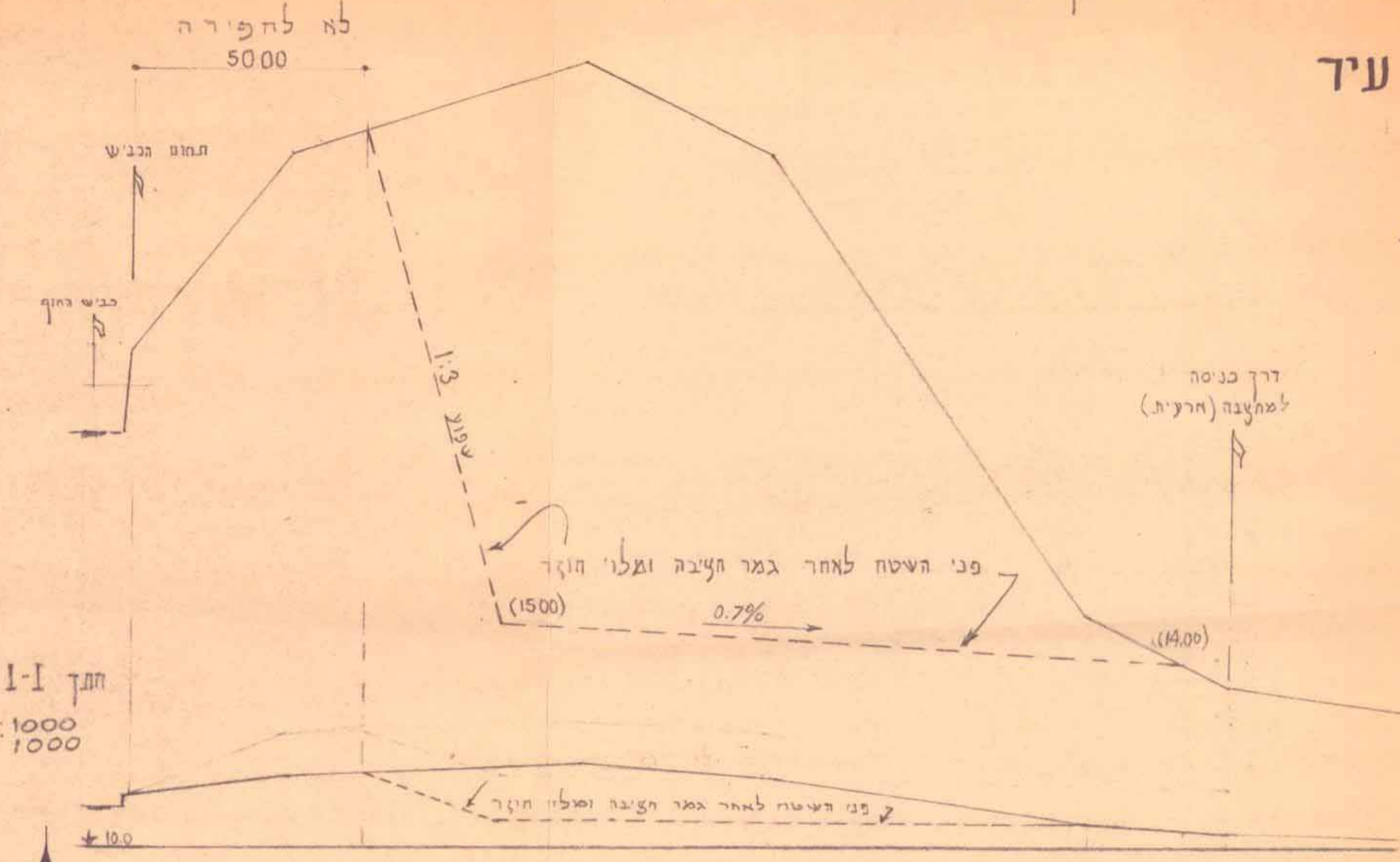
מרחב תכנון של הועדה המקומית לבנייה ובנין עיר חוף הכרמל

תשרי צעורף לתכנית מפורטת מס' חכ / 97 א'
"נחשולים-מכרה כורכר"

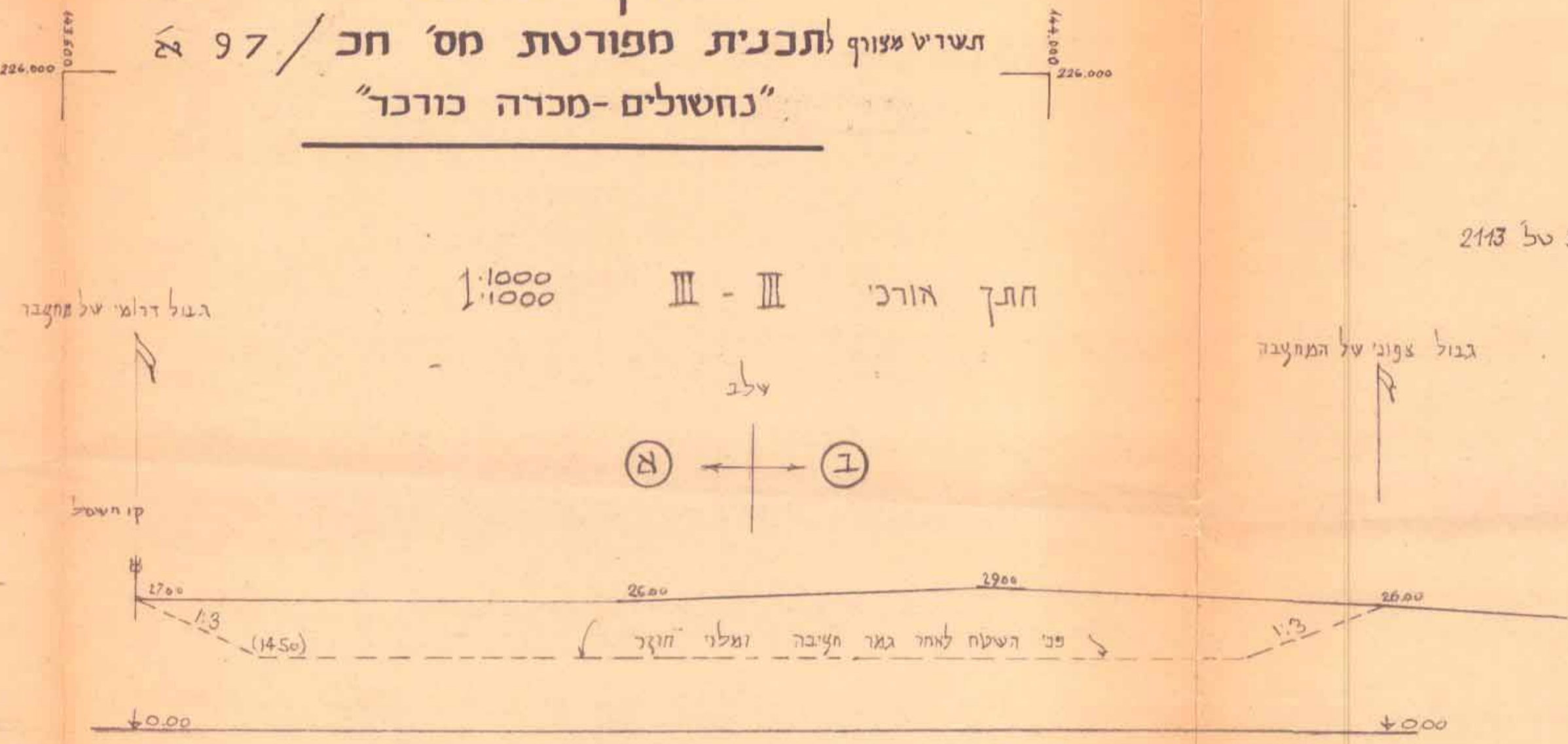
מקרא

- גבול ת.ב.ע.
- מספר חלקות רשום
- גבולות גושים
- שטח מיועד למחצבת כורכר
- שטח חקלאי
- חץ קיימת
- מס דרך
- קווי בנין
- רוחב דרך
- דרך לזמן הכיזה בלבד
- גבול בין שלבי ביצוע
- מספר שלב בביצוע
- זכות מעבר ברוחב 3.0 מטר

חתך רוחבי I-I : 1:1000



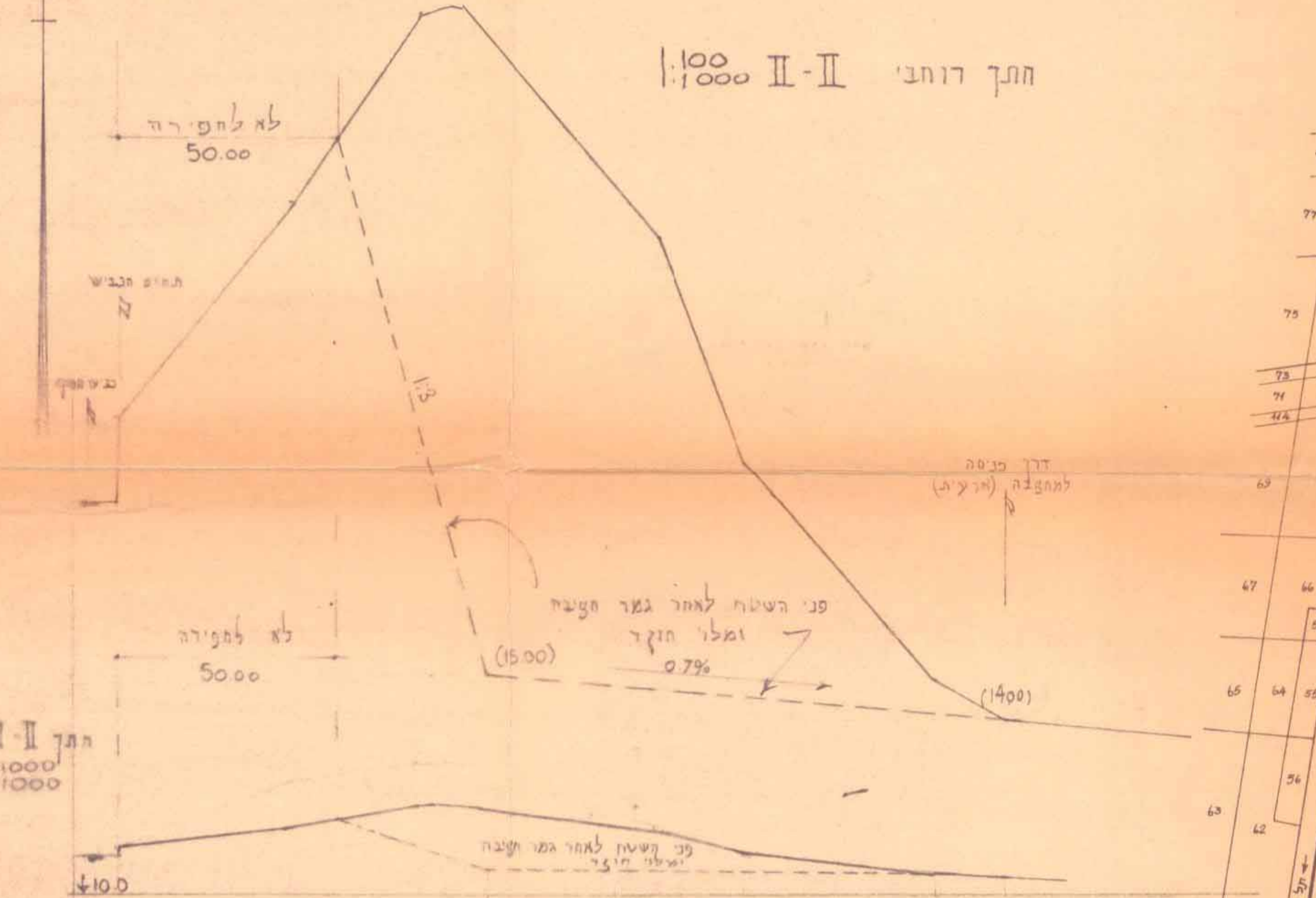
חתך אורכי III-III : 1:1000



חתך I-I : 1:1000

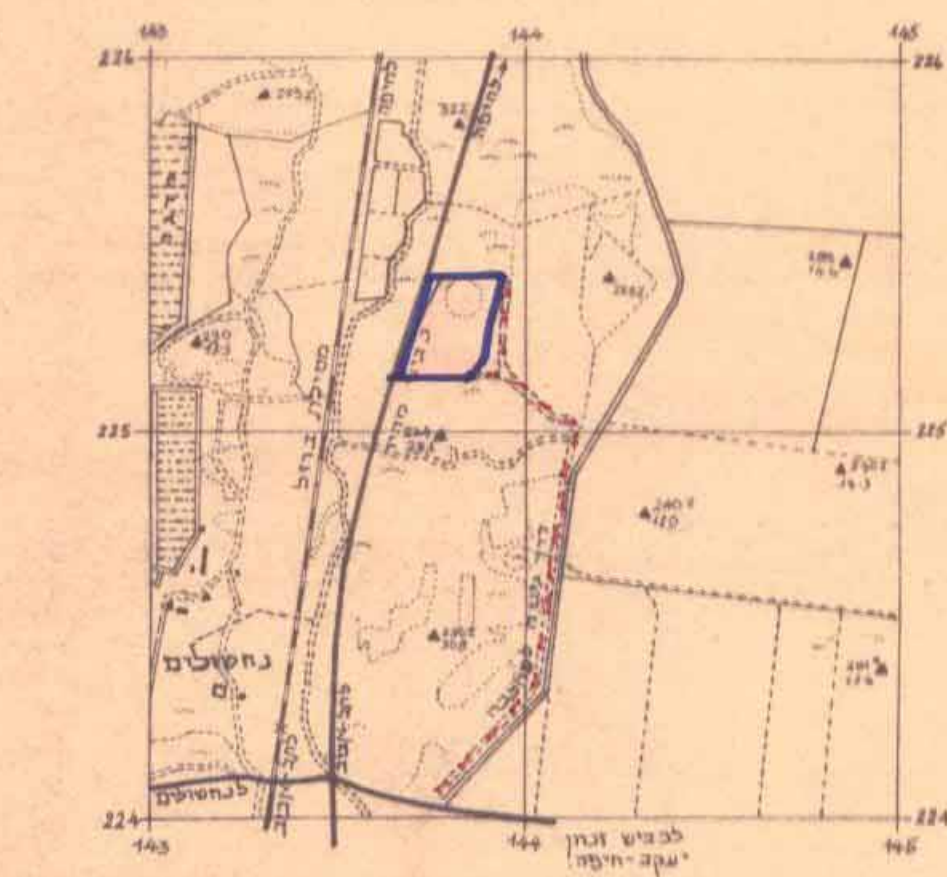
חתך I-I : 1:1000

חתך רוחבי II-II : 1:1000



חתך I-I : 1:1000

תרשים סביבה 1:20,000



א. אקשטין יו"ת
מסודר טכני למדידה והגדסה חקלאית
חדרה
רוטשילד 32 טל 2113
7.12.1971
12.8.1974

קנה מידה 1:2500



הועדה המקומית לבניה ולתכנון עיר
חוף הכרמל
תכנית מס' 97/א' לכרמל נחשולים-מכרה כורכר
הועברה לוועדה המחוזית לבניה ולתכנון ערים
עם הסלצה להפקדה
בישיבה מס' 98 מיום 2.1.1972

הועדה המקומית לבניה ולתכנון עיר
חוף הכרמל
תכנית מס' 97/א' לכרמל נחשולים-מכרה כורכר
הועברה לוועדה המחוזית לבניה ולתכנון ערים
עם הסלצה לזמן חוקי
בישיבה מס' 112 מיום 6.6.1973

תכנית מס' 97/א' מורחבת לתוכן חוקי בילוקים
התורמים מס' 1900 מיום 8.3.73 עמ' 1184

משרד הפנים
חוק התכנון והבניה תשכ"ה-1965
מחוז: חיפה
מרחב תכנון מקומי: חוף הכרמל
תכנית: מס' 97/א'
התעדה המחוזית בישיבתה מ' 79
מיום: 12.2.74 החליטה לתת תוקף
לתכנית קובעת לעיל.
מק מנהל עיריית הכרמל יושב ראש הוועדה

תכנית מס' 97/א' מורחבת לתוכן חוקי בילוקים
התורמים מס' 2121 מיום 26.6.75 עמ' 1104