

# שטח תכנון ערים גלילי - מחוז חיפה

תכנית בנין ערים מפורטת מס. ג/589

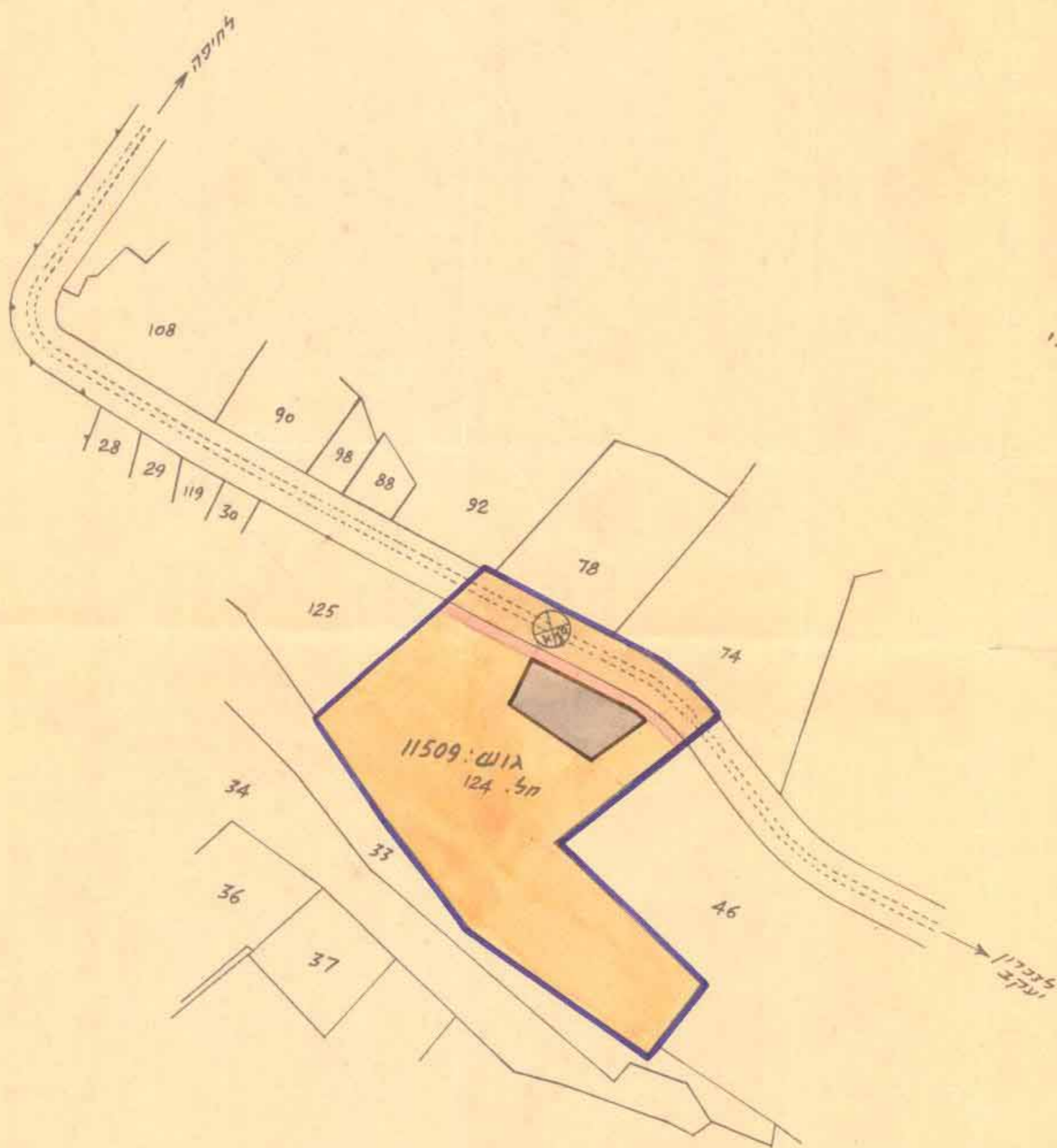
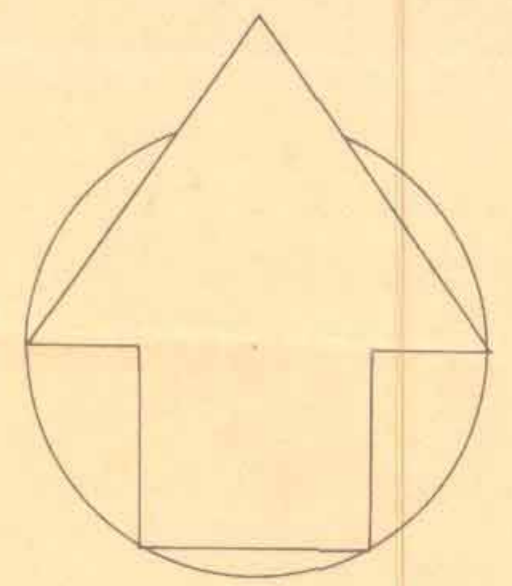
~~המחוקק שנוי לתכנית בנין ערים מס. 356~~

הונקדחת: שנוי יעוד לשם הקמת תחנת דלק בדלית אל כרמיל

ק.מ. 2500/1

## שטח התכנית: 20.200 דונ.

בעלי הקרקע: חיד נימד, סלימן נימד, מותקאל נימד  
חת עבדאללה נימד - כולם מאמשפ. עבדאללה אל-חלבי  
המתכנן: חב. סונול



### מקרא:

- גבול התכנית
- שטח מגורים
- שטח לתחנת דלק
- דרך קיימת
- הרחבת דרך
- מס. הדרך
- X קוביץ
- רוחב הדרך

**משרד הפנים**  
סקודה בנין ערים 1934  
ועדה מקומית לבניה ולתכנון ערים  
לאזור הגלילי - מחוז חיפה  
תכנית מס' 589/ג  
תאריך: 17-12-65  
מנהל משרד הפנים  
יושב ראש הוועדה

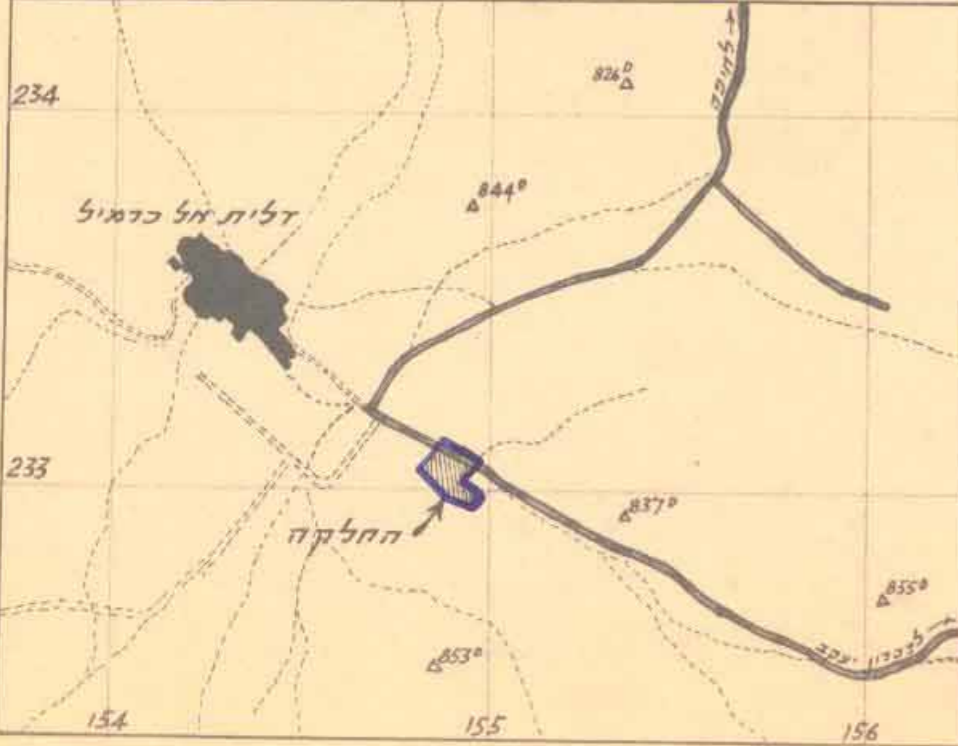
**משרד הפנים**  
חוק התכנון והבניה תשכ"ה-1965  
מחוז: חיפה  
מרחב תכנון מקומי: חיפה  
תכנית מס' 589/ג  
הועדה המחוזית בשיבתה ה: 320  
מיום: 18-1-66  
החליטה להפקיד את התכנית הנזכרת לעיל.  
סגן מנהל כללי לתכנון  
יושב ראש הוועדה

תכנית מס' 589/ג פורסמה להפקדה בליקום  
הפרסומים מס' 1286 מיום 30.6.66 עמוד 1850

**משרד הפנים**  
חוק התכנון והבניה תשכ"ה-1965  
מחוז: חיפה  
מרחב תכנון מקומי: חיפה  
תכנית מס' 589/ג  
הועדה המחוזית בשיבתה ה: 16  
מיום: 25-10-66  
החליטה להות תוקף לתכנית הנזכרת לעיל.  
סגן מנהל כללי לתכנון  
יושב ראש הוועדה

תכנית מס' 589/ג פורסמה למתן תוקף בליקום  
הפרסומים מס' 1324 מיום 22-12-66 עמוד 560

תדשים הסביבה 1/20000



א. א. א. א. א.  
מודד מוסמך:  
א. ד. ב. ד. י. ח. י. פ. ה.

המתכנן:  
מש. טכני של  
חב. סונול, חיפה

היוצאים:  
בעלי הקרקע: חיד נימד, סלימן נימד, מותקאל נימד, עבדאללה נימד - כולם מאמשפ. עבדאללה אל-חלבי

ראש המועצה המקומית דלית אל כרמיל  
מועצה מקומית  
דלית אל כרמיל