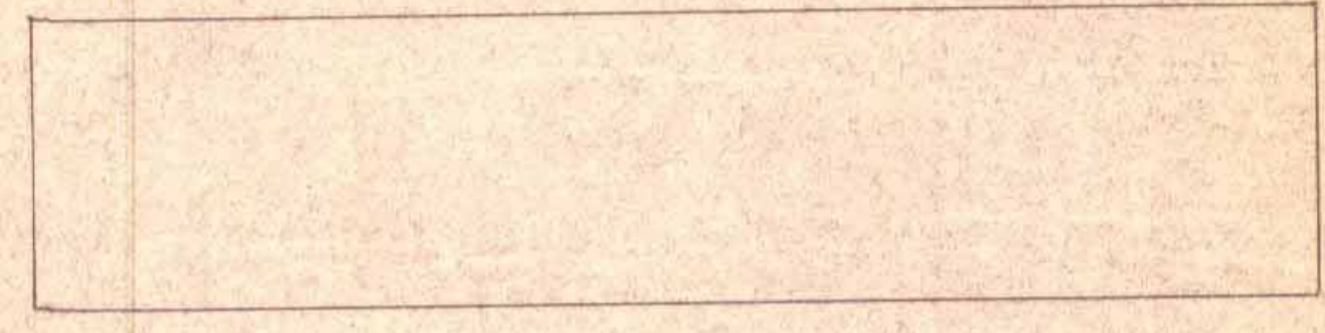


השרים מצורף לשינוי תכנית מסדרם הנקרא: "תכנית מס 887/ג"  
ש י כ ו נ ח י ל י ו ג ס ש ו ת ר י י מ - ע ש פ י א  
ה ר ו מ ג ו ש 17142 - ח ל ו ק ו ת מ ר ח ב

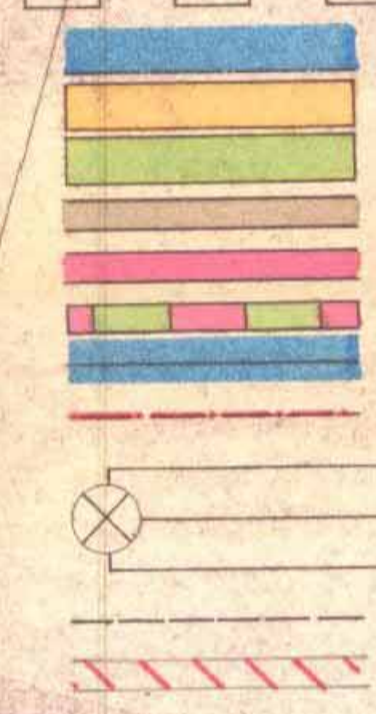
**887 ג**

בלוט: 17142 חלקות: 28 (חלק), 29 (שטח), 37 (חלק).

השטח: 22,920 דונם  
יורד המכסה: אגף לבניה בפרט ויישובים חרשים  
משרד התכנון חיפה  
המבטבב: ד"ר בעד בוקאי - בראשי תכנון בע"מ  
רח"א אינזשיניר 78, חיפה  
בעל הקרקע: מנהל בקרקעי ישראל  
אשרורים:



קנה מידה לתכנית: 1 : 1,000  
100 מטרים



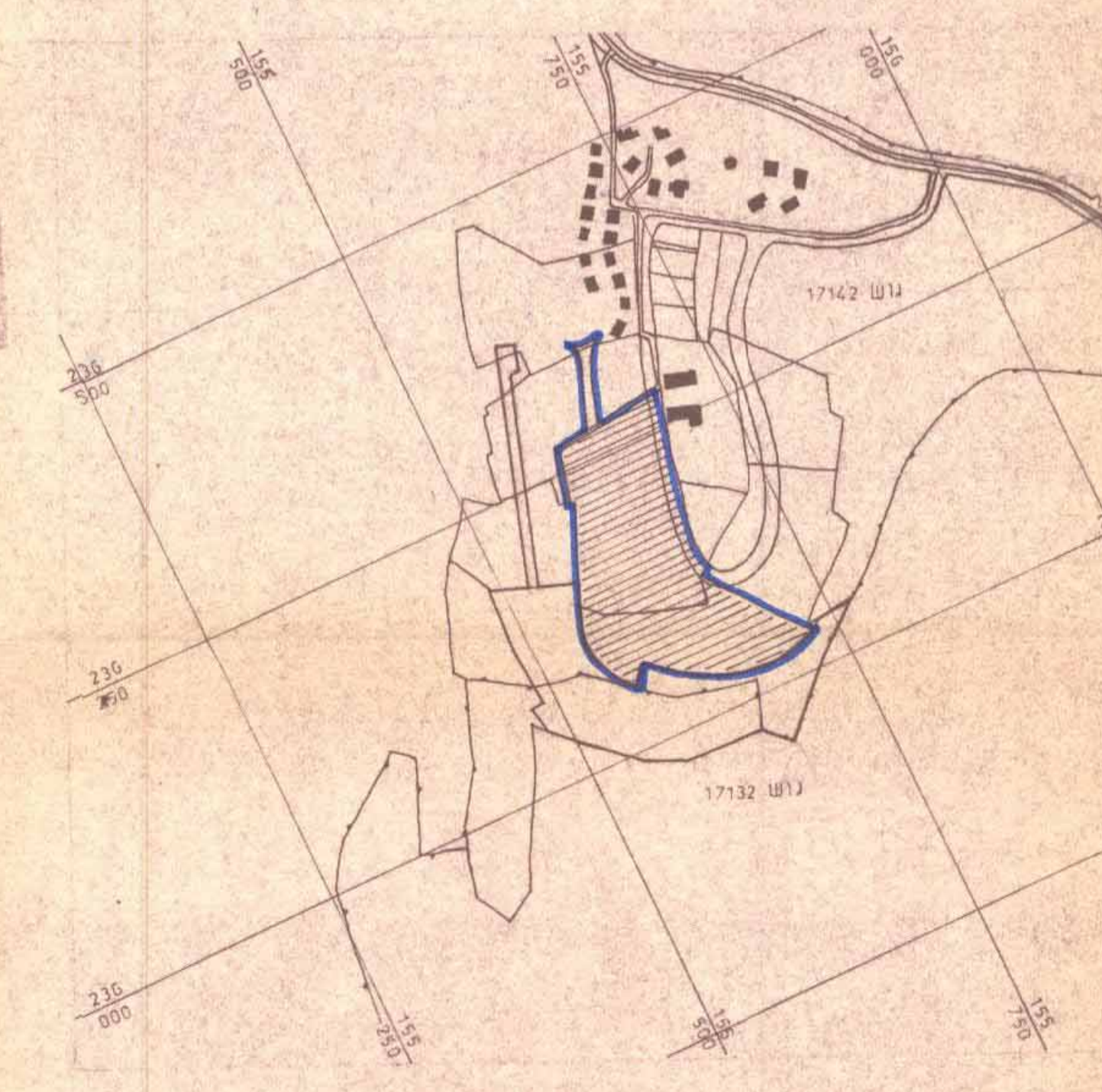
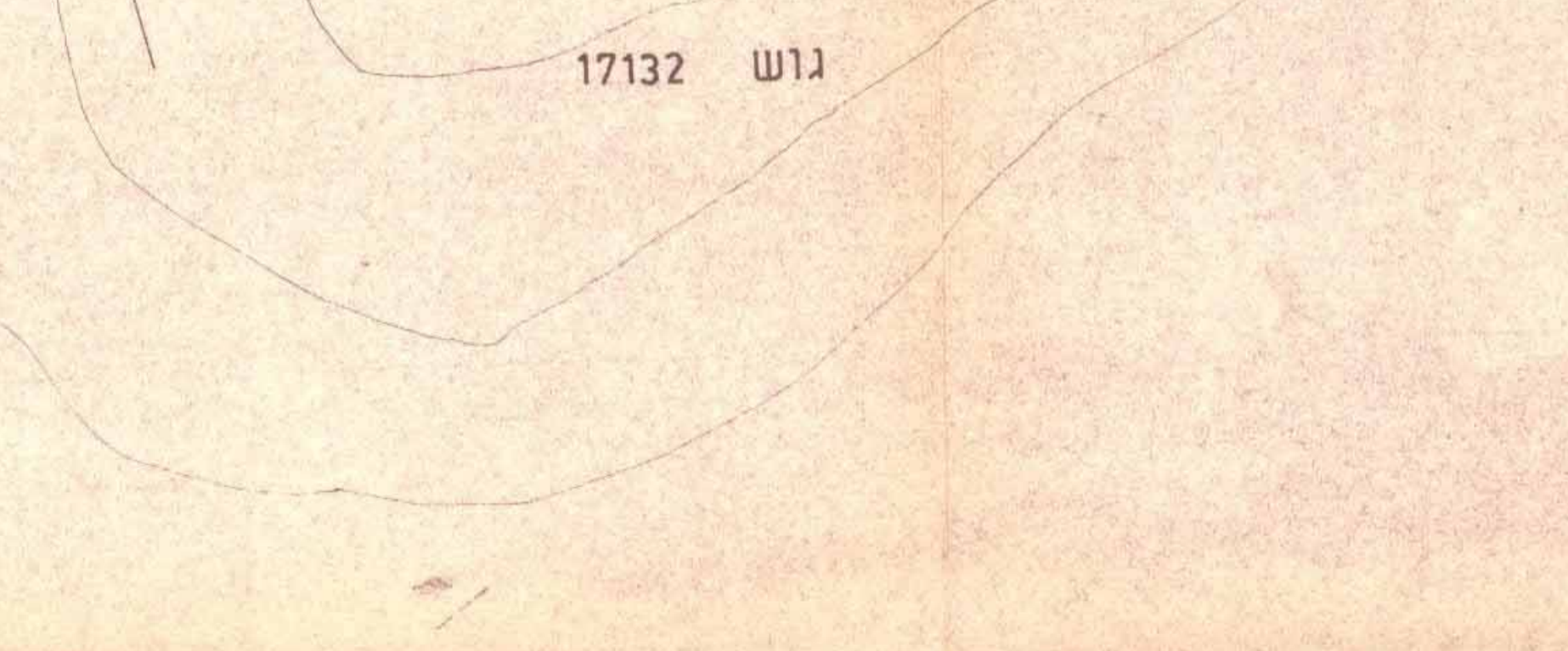
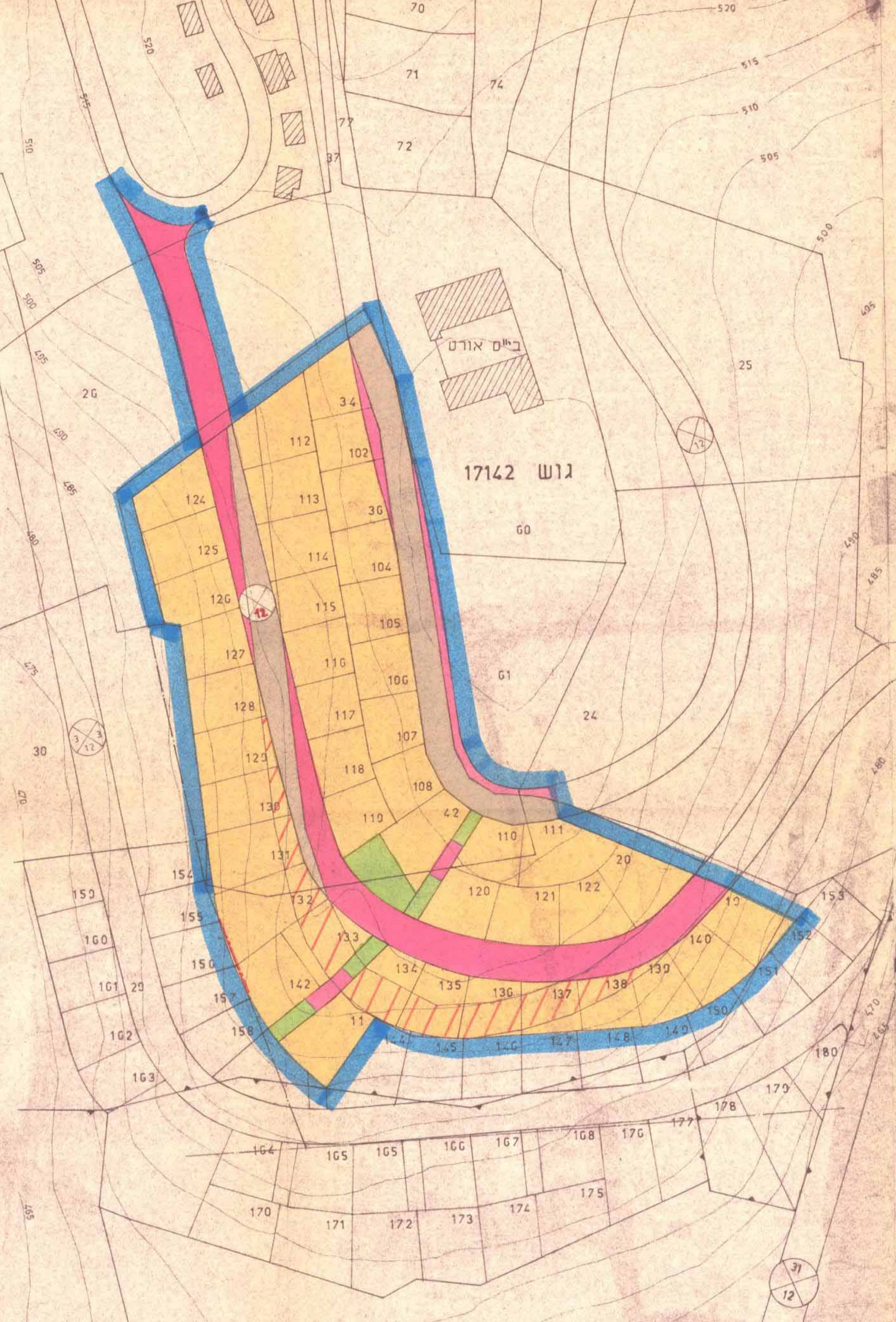
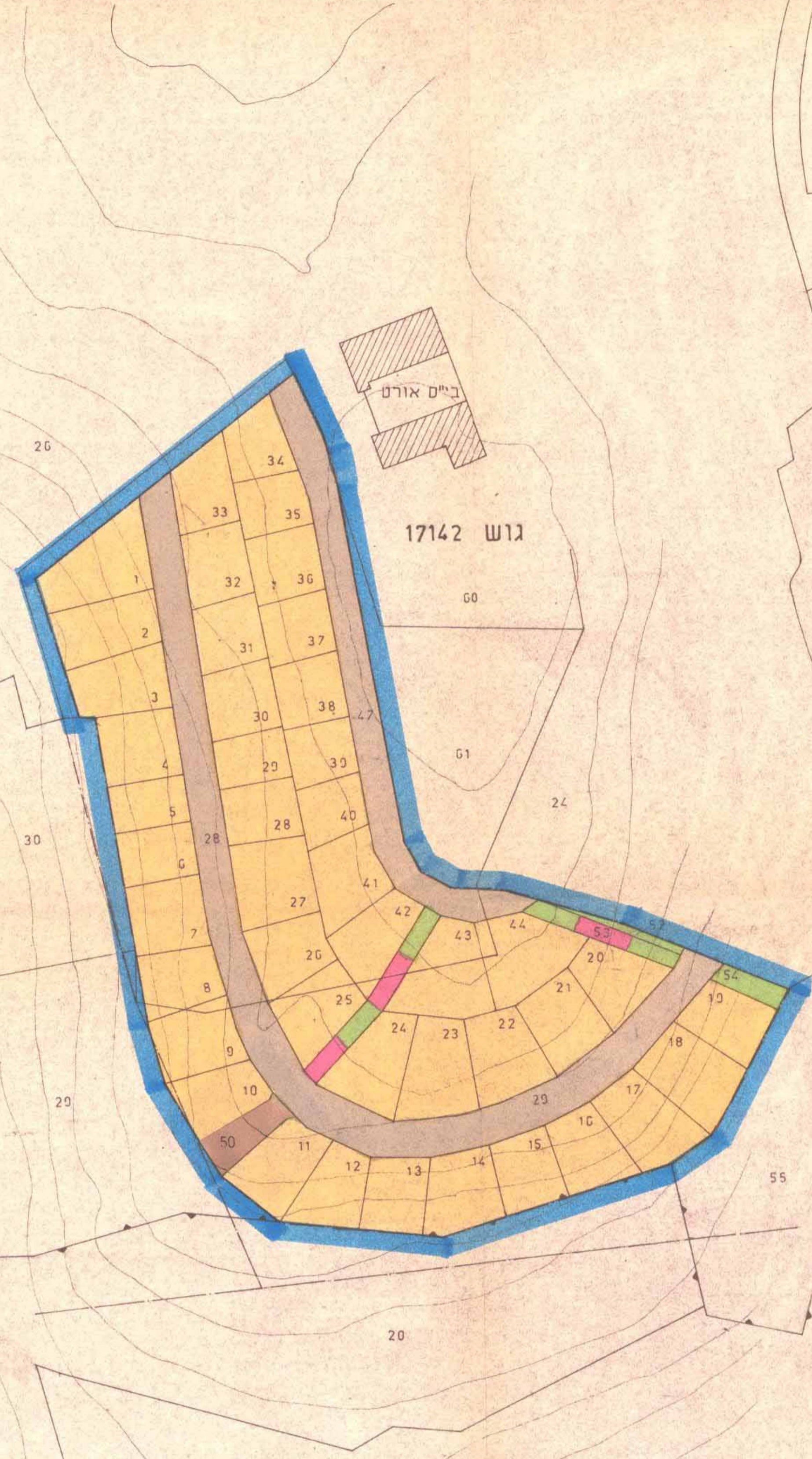
בגודל תכנית מפורטת  
מבדלים  
שטח כיבוד מרחב  
דרך קיפה  
דרך פוצעה  
מבול  
מבול התמרת  
קו שטח גבולות 22 ק"מ  
מספר חדרך  
קו בגיד מרחב קרטי  
רוחב תוואי  
קו בגיד  
דרך לביטול  
הערות: המפתח ה'יוק' מחדש לתכנית מס 604/ג

מסודר הפנים  
חוק התכנון והבניה חשכ"ה-1965  
מחוז חיפה  
מרחב תכנון מקומי מסודר  
תכנית מס 887/ג  
הועדה המחוזית ביישובים חרשים  
מימ"מ 7/78  
לתכנית תכנונית לעייל  
הישב ראש העיריה

מסודר הפנים  
חוק התכנון והבניה חשכ"ה-1965  
מחוז חיפה  
מרחב תכנון מקומי מסודר  
תכנית מס 887/ג  
הועדה המחוזית ביישובים חרשים  
מימ"מ 7/78  
לתכנית תכנונית לעייל  
הישב ראש העיריה

תכנית מס 887/ג  
החלטת המועצה  
תאריך: 26.10.78  
מס' תכנית: 31180

תכנית מס 887/ג  
החלטת המועצה  
תאריך: 26.10.78  
מס' תכנית: 31180



**התכנית הקיימת**

הוגשה על ידי מנהל מקרקעי ישראל

**התכנית המוצעת**

על ידי היוזם הרשום כאן  
החלקות החדשות קבלו מספרים חדשים (מעל ל-100)

523.03.02