

# מרחב תכנון מקומי הדרה

## תשריט מצורף לתכנית שינוי מתאר מס' 811/א'

### המשך רח' השיטה עד רח' הברוש

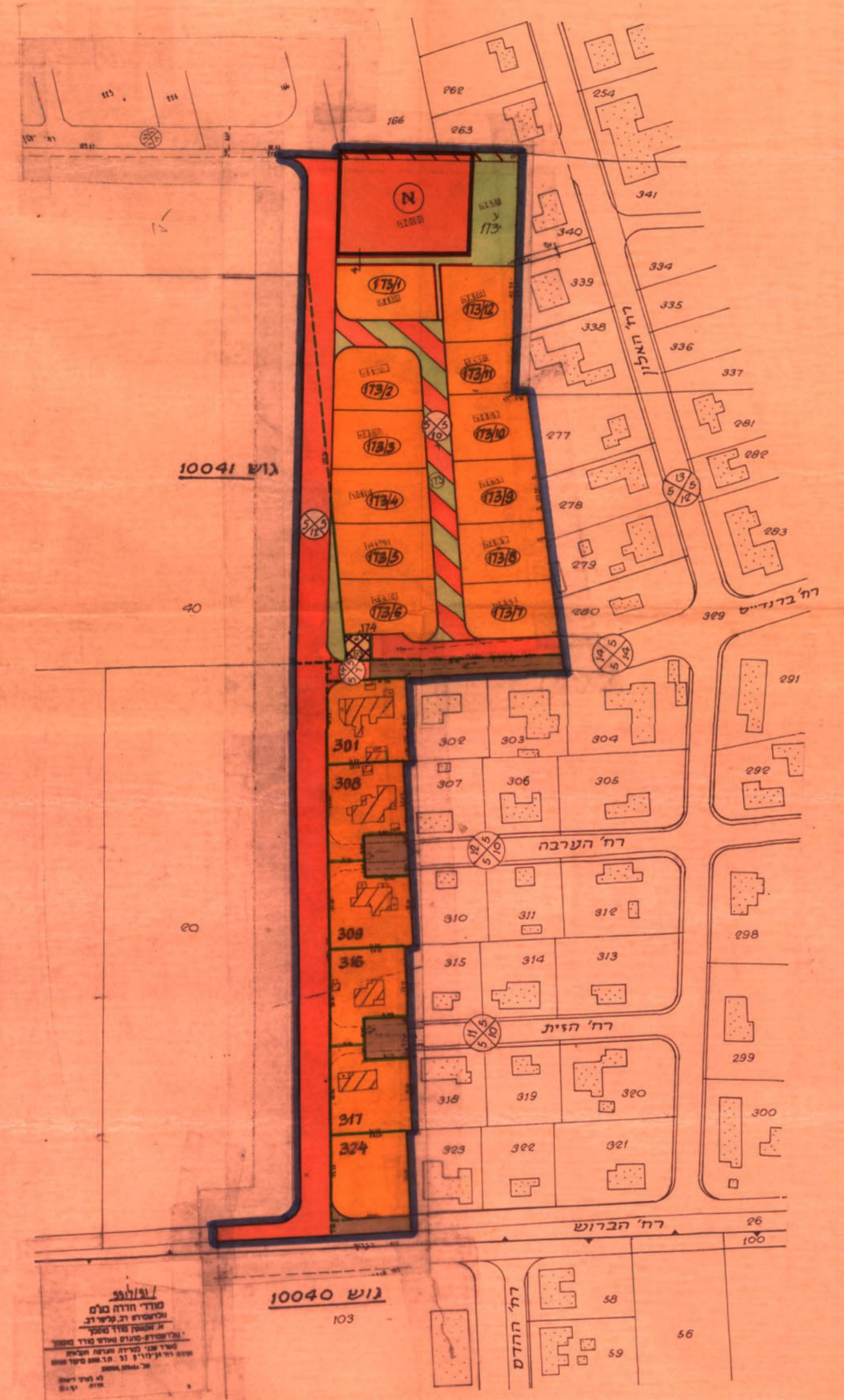
#### מסמך ב'

מס' התכנית: 811/א'  
 תאריך: 27.9.92

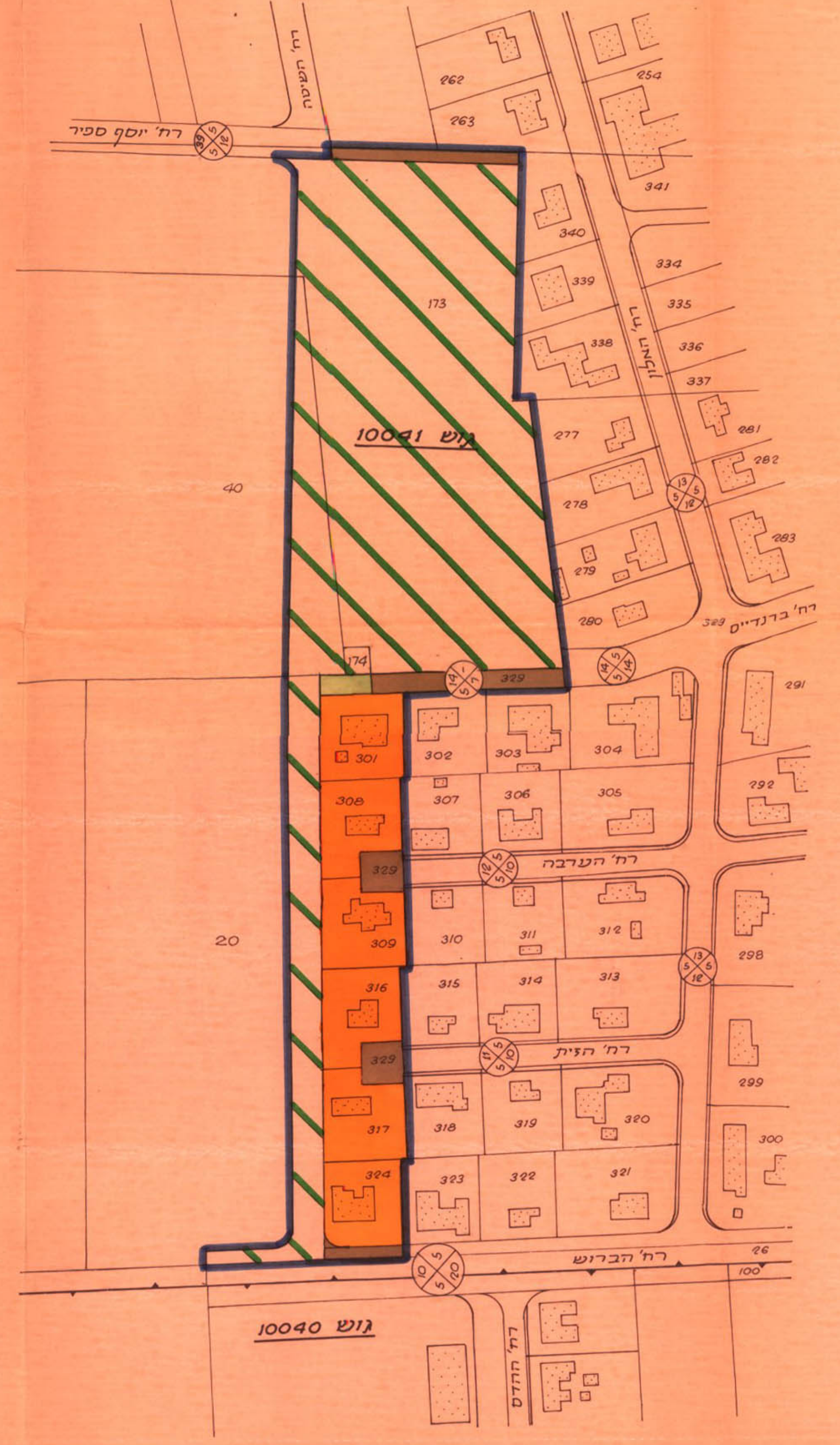
משרד התכנון והערים  
 איגוד התכנון מס' 1000  
 יו"ר: מ. א. גולן

מחוז: חיפה  
 נפה: חדרה  
 עיר: חדרה  
 גוש: 10041  
 חלקות: 329, 173, 40, 20  
 מקום: חדרה, רח' השיטה בין רח' יוסף ספיר ורח' הברוש  
 בעלי הקרקע: שונים  
 היוזם ומגיש התכנית: הועדה המקומית לתכנון ולבניה חדרה  
 עורך התכנית: י. פינצ'ו - ע. רוה, אדריכלים ומתכנני ערים בע"מ  
 שטח התכנית: 27.750 ד'  
 קנה מידה: 1:1250

משרד התכנון והערים  
 יו"ר: מ. א. גולן  
 תאריך: 8.10.92



מצב מוצע



מצב מאושר

טבלת ריכוז שטחים

היעוד	מצב קיים	מצב מוצע
	השטח ב-ד' %	השטח ב-ד' %
חקלאי	20.330	73.26
מקורים	5.600	15.110
בניני ציבור	—	2.100
ציבורי פתוח	0.120	1.345
מתקנים הגדסיים	—	0.085
דרכים	1.500	32.82
סה"כ	27.750	100

מספר הדרך	קו בנין	רוחב הדרך	איזור חקלאי	איזור מקורים א'	שטח לבניני ציבור	שטח ציבורי פתוח/שבילים	שטח למתקנים הגדסיים
גבול התכנית							
גבול גוש							
גבול חלקה קיימת ומס'							
גבול חלקה קיימת לביטול							
גבול מגרש חדש ומס'							
דרך קיימת או מאושרת							
דרך מוצעת							
דרך לביטול							
דרך משולבת קיימת / מוצעת							
חניה קיימת / מוצעת							
בנין קיים / להריסה							
מספר הדרך							
קו בנין							
רוחב הדרך							
איזור חקלאי							
איזור מקורים א'							
שטח לבניני ציבור							
שטח ציבורי פתוח/שבילים							
שטח למתקנים הגדסיים							



תאריך	חתימת הועדה המחוזית	חתימת עורך התכנית	תאריך
11.1.88			לדיון בועדה המקומית
28.1.88			המחוזית
27.1.91			להפקדה
1.3.92			לתוקף