

מרחב תכנון גלילי - מחוז חיפה

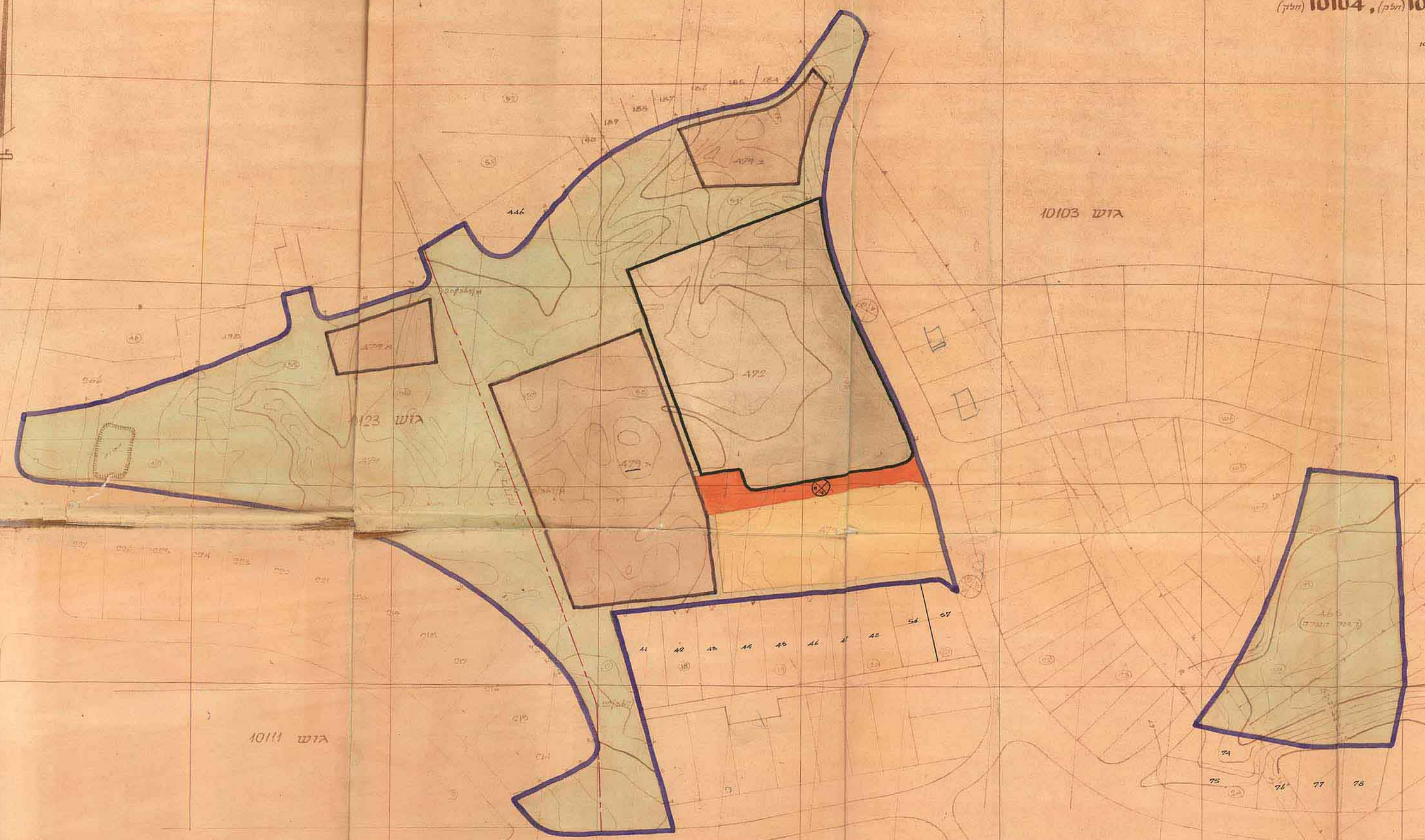
תקון לתכנית בנין ערים מס' 228

ת.ת.פ. 364.11.11

מחוז: חיפה
נפה: הדרה
כפר: פרדס הנה

גושים: 33010 (חלק), 10103 (חלק), 10104 (חלק)

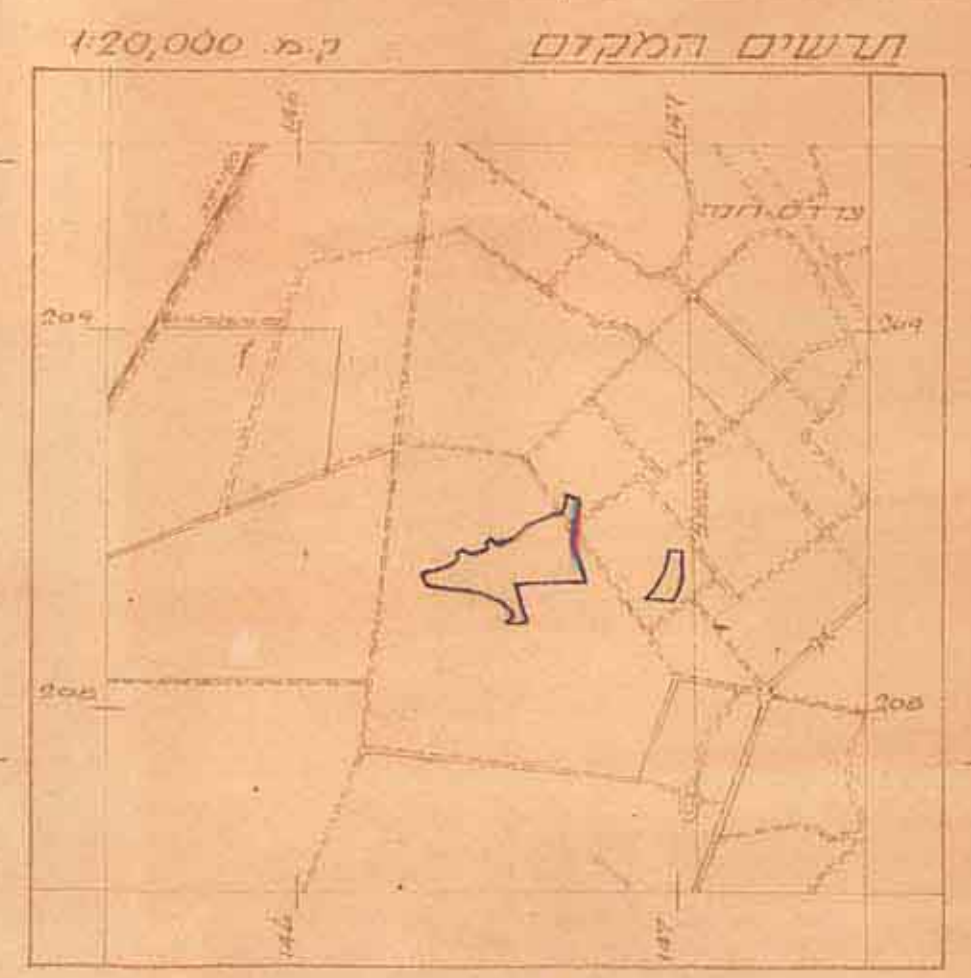
הלקות: 10104 (חלק), 10103 (חלק), 10102 (חלק), 10101 (חלק)
ק.מ.: 1:1250



לוח השטחים		
אזור	מאדש מ"ר	השטח
מגורים	479 ד	5,000 מ"ר
בית ספר	479 ז	10,125 "
מסחרי	472	13,103 "
ידיק צמוד	471	4,254 "
גן פארק	479 ז	2,343 "
מזנון מועד	474 א	1,500 "
דרכים	1,264	"
ס"ה	74,577	מ"ר

מקרא

	מגורים צמודים
	שטח ידיק צמוד
	שטח מסחרי
	דרכים
	גבול התכנית
	אזור מגורים
	קו מתח גבוה קיים



משרד הפנים
פקודת בנין ערים 1936
ועדה מקומית לבניה ולתכנון ערים
לראון הנגלי - מחוז חיפה
תכנית מס' 364/א
הועברה לועדה המחוזית לבניה ולתכנון ערים
עם המלצה להפקדה, ס"פ 6.4.46-89

משרד הפנים
פקודת בנין ערים 1936
ועדה מחוזית לבניה ולתכנון ערים
מחוז חיפה
מרחב תכנון עיר מס' 228
תכנית מס' 364/א
הועדה המחוזית ביטלה ת' 117
מיום 8.1.57
לחברת התקופה לעיל
בנו שבמלכלי לתכנון יושב ראש הוועדה

משרד הפנים
פקודת בנין ערים 1936
ועדה מחוזית לבניה ולתכנון ערים
מחוז חיפה
מרחב תכנון עיר מס' 228
תכנית מס' 364/א
הועדה המחוזית ביטלה ת' 108
מיום 10.6.56
את התכנית הנקובה לעיל
בנו שבמלכלי לתכנון יושב ראש הוועדה

משרד הפנים
פקודת בנין ערים 1936
ועדה מקומית לבניה ולתכנון ערים
מחוז חיפה
מרחב תכנון עיר מס' 228
תכנית מס' 364/א
הועדה המחוזית ביטלה ת' 117
מיום 8.1.57
לחברת התקופה לעיל
בנו שבמלכלי לתכנון יושב ראש הוועדה

תכנית מס' 364/א
מורשת לתחנת ביליקים
מיום 30.8.56
מס' 195

תכנית מס' 364/א
מורשת לתחנת ביליקים
מיום 3.5.57
מס' 812

היוזם:
משרד עבודות
בנין ערים
28.11.56

הערה:
מאדש 465 הוא אזור של חלקות 445, 474
שהיו קודם צמודים ושטחן הועבר לידק צמוד.
שטח חלקה 465 הממוקד הוא 10'240 מ"ר.

2/254 1:1250

מחוז: חיפה
נפה: הדרה
כפר: פרדס הנה
גושים: 33010 (חלק), 10103 (חלק), 10104 (חלק)
הלקות: 10104 (חלק), 10103 (חלק), 10102 (חלק), 10101 (חלק)
ק.מ.: 1:1250