

מחוז: חיפה  
 מרחב תכנון גלילי  
 כפר: פרדס-חנה  
 תכנית מפורטת מס'

נפה: חדרה  
 הטקום: פרדס-חנה  
 גזעים: 10105 חלקות: 16-22, 38-44  
 10107 " : 45  
 שטח התכנית: 76655 דונ"ר

בעל הקרקע: חלקות 16-22-38-44 בגוש 10105 - פל"ח חלקה 45 בגוש 10107 - קק"ל  
 המבצע: נוה עובד  
 המתכנן: א. השמשוני אדריכל ובונה עים

- גבול התכנית
- האזור מוגדרים
- שטח פתוח פרטי
- שטח למסגרות תרבות, צבור ומוסד
- דרך מוצעת
- דרך קיימת
- מספר הדרך
- דוחב הדרך קו בנין
- שביל

גזר	חלקה מס	מספר חלקות	השטח מטר	השטח בע"מ	שטח
מגורים	5-1	5	7640		
	23-6	18	27800		
	29-24	6	9120		
	34-30	5	7550		
	38-35	4	5280		
		38		74,8	57390
מוסדות קבוצת צבור ומוסד	39	1	1160		
	40	1	1160		
	41	1	1750		
	42	1	3520		
				100	7590
דוני				49	3760
שביל				2,5	1910
לתוח פרטי				7,8	6005
				100%	76655

מסדר הפנים  
 פקודת בנין ערים 1936  
 ועדה מקומית לבניה ולתכנון ערים  
 לאזור הנגלי - מחוז חיפה  
 חבית מס' 343/ע  
 מועצה לנעדר הסחית לבניה ולתכנון ערים  
 עם הסמכה להפקדה, מס' 915-54  
 9.12.54

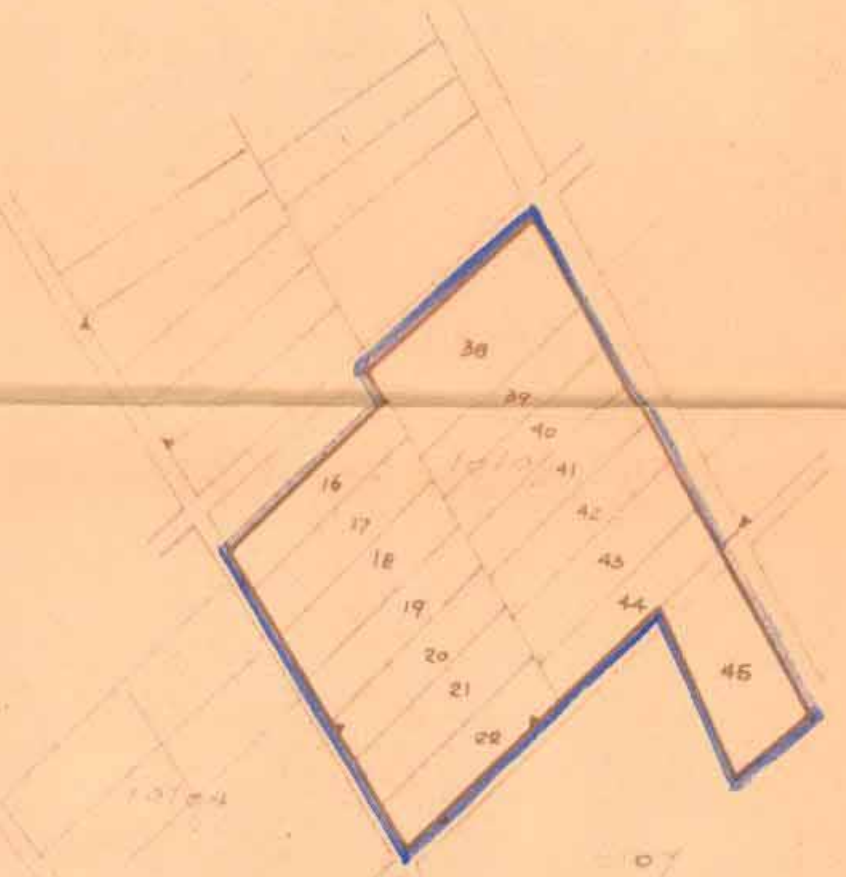
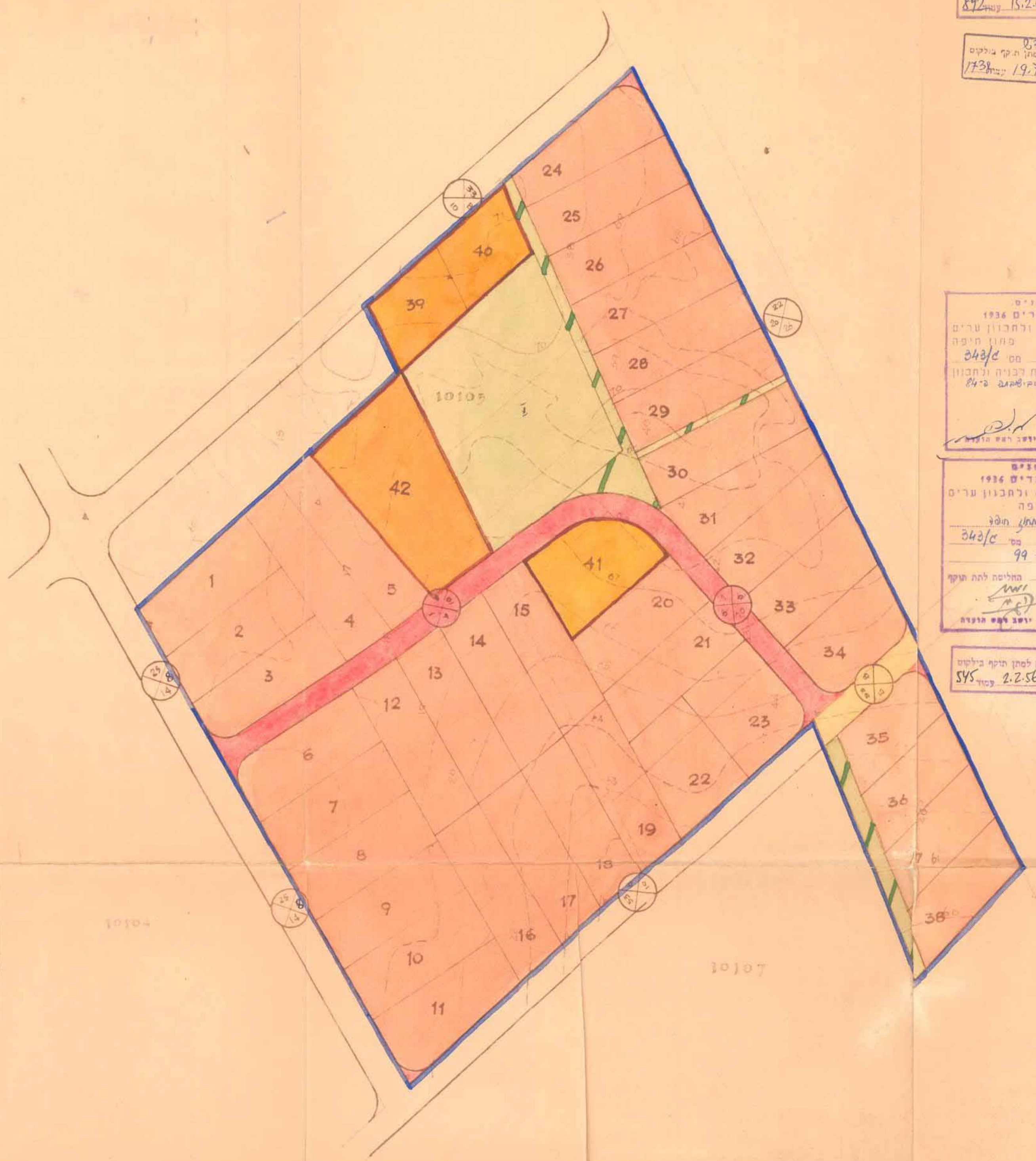
1250

מסדר הפנים  
 פקודת בנין ערים 1936  
 ועדה מקומית לבניה ולתכנון ערים  
 מחוז חיפה  
 מרחב תכנון ערים מס' 343/ע  
 חבית מס' 343/ע  
 מועצה לנעדר הסחית לבניה ולתכנון ערים  
 עם הסמכה להפקדה, מס' 90-1  
 1.3.55

מסדר הפנים  
 פקודת בנין ערים 1936  
 ועדה מקומית לבניה ולתכנון ערים  
 מחוז חיפה  
 מרחב תכנון ערים מס' 343/ע  
 חבית מס' 343/ע  
 מועצה לנעדר הסחית לבניה ולתכנון ערים  
 עם הסמכה להפקדה, מס' 820-55  
 26.5.55

מסדר הפנים  
 פקודת בנין ערים 1936  
 ועדה מקומית לבניה ולתכנון ערים  
 מחוז חיפה  
 מרחב תכנון ערים מס' 343/ע  
 חבית מס' 343/ע  
 מועצה לנעדר הסחית לבניה ולתכנון ערים  
 עם הסמכה להפקדה, מס' 99-1  
 18.9.55

מסדר הפנים  
 פקודת בנין ערים 1936  
 ועדה מקומית לבניה ולתכנון ערים  
 מחוז חיפה  
 מרחב תכנון ערים מס' 343/ע  
 חבית מס' 343/ע  
 מועצה לנעדר הסחית לבניה ולתכנון ערים  
 עם הסמכה להפקדה, מס' 595-56  
 2.2.56



1:5000