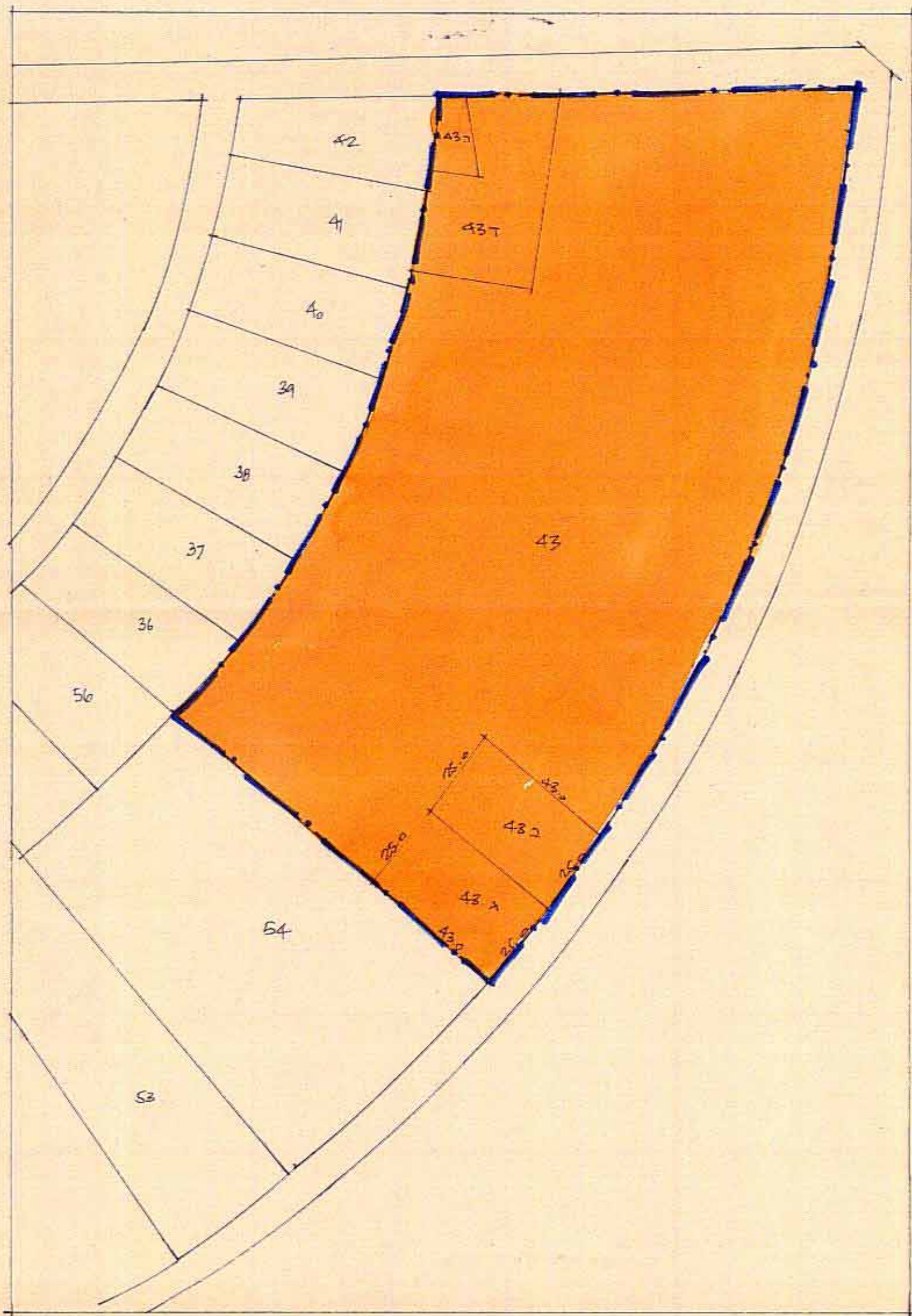


1:1250 240 מ' x 451 מ' ע



1:1250 240 מ' x 110 מ' פ

כרחב תכנון מקומי השומרון
 342 / ש
 מסדו לת.ב.ע.מ. מ/ש 342/ש
 חכנית 342/ש

הוסלצה להפקדה
 כשיבה מס' 199 סיום 21/9/83
 מס' 342/ש

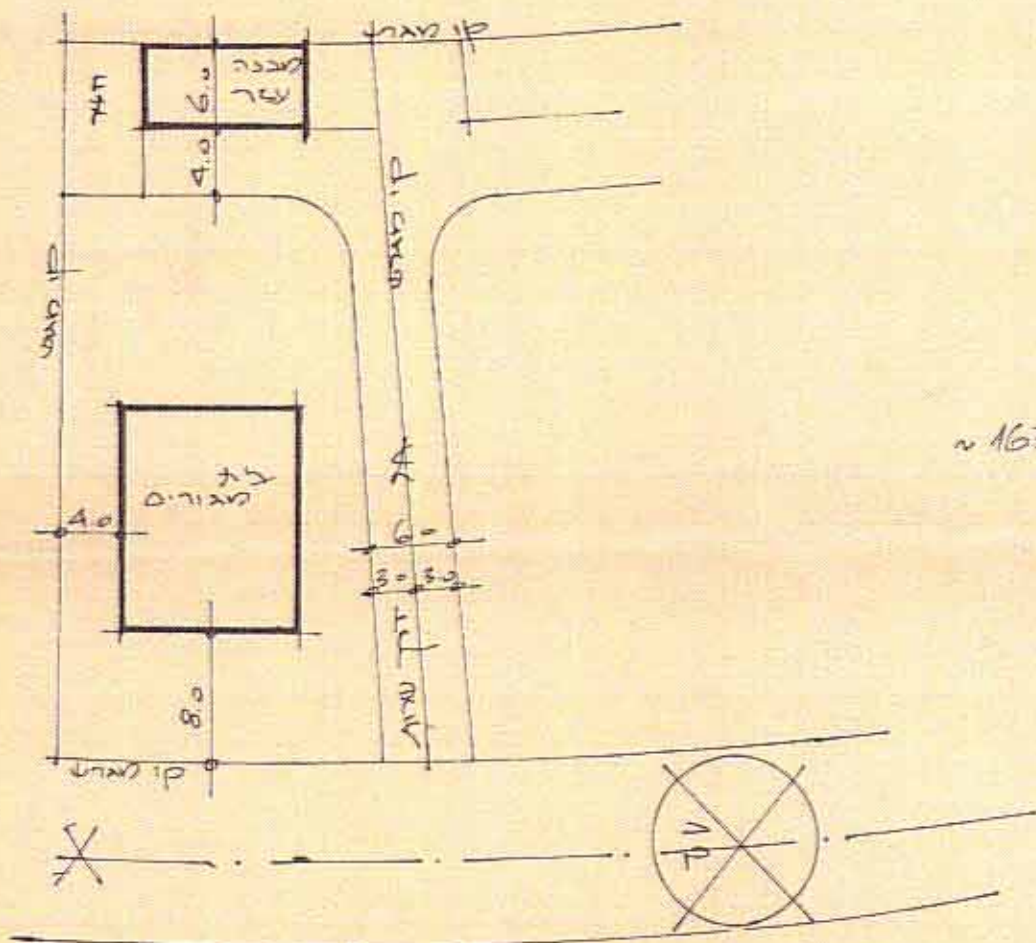
הוסלצה לאישור
 כשיבה מס' 21 סיום 21/9/83
 מס' 342/ש

המקום : בנימינה
 גוש : 10205
 חלקות : 43
 שטח : 25812 ד.
 בעל הנדס : מ.מ.י.
 היצם : אגודות ארז
 ק.מ. : 1:1250
 עורך התכנית : ד.מטלון ז.ל.ז.דגטן מבנים-זרחם
 וסקיה
 זמריך : מאי 83

חזיתות :
 אישור בנימינה
 אישור שותפות בעים
 בנימינה

חברת דבוקינסקי
 פור עומדי סל מייבד רח"ה

- מקרא :
- קו גבול הגלעית
 - איזור לסבט ליגור
 - דרך מואצט
 - איזור מגורים



1:500 ארלס טיפוד

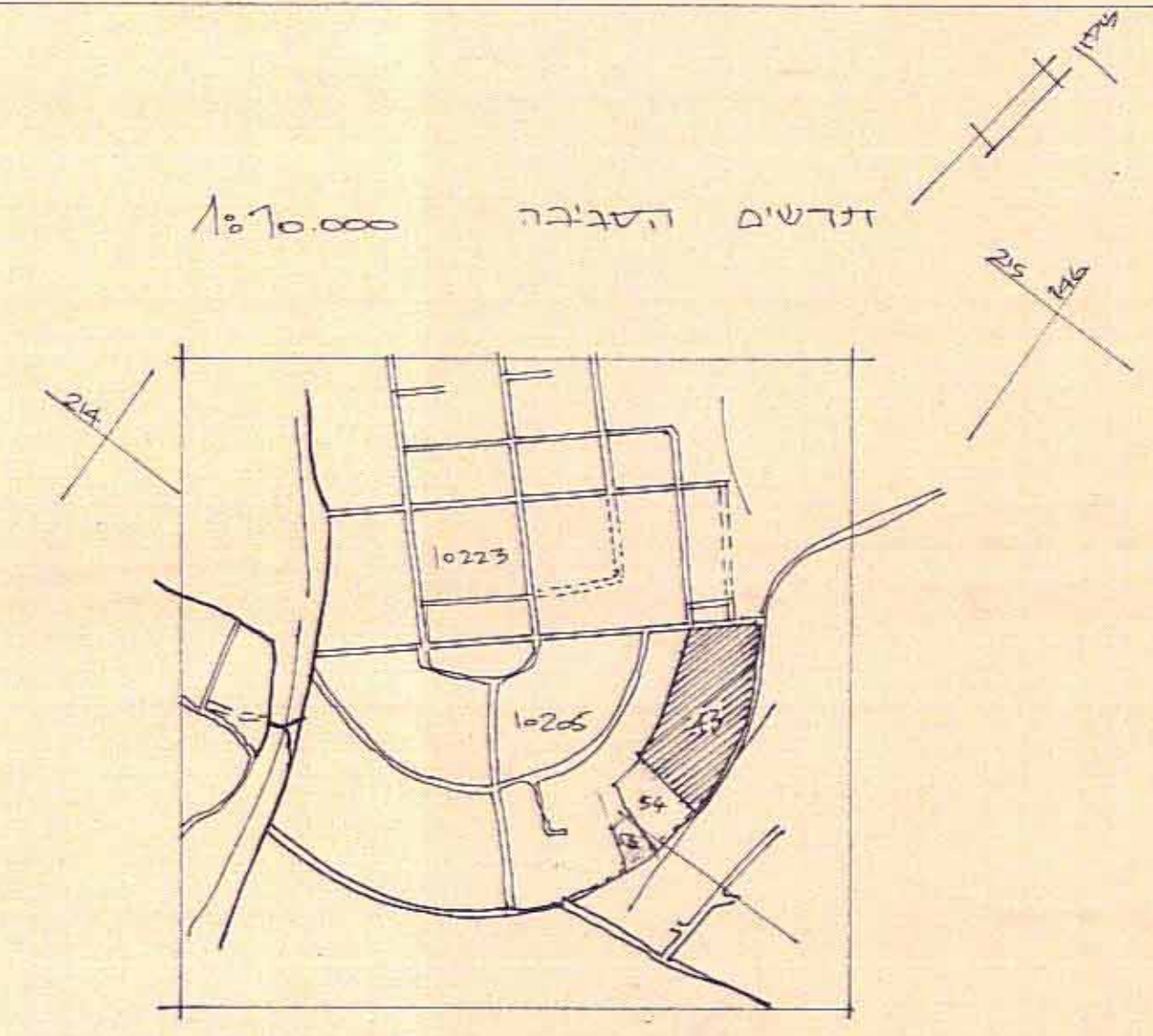
שטח	מס' ז
7232.4	7.10332
10390	1.10340
6074.5	2.10374
6435.75	6.10731
16779.95	סה"כ

חלקות	שטח מ' x ק"ב	שטח מ' x מ' x ע	%	סה"כ %
43	25812 ד.		100%	
מגורים 1-16		16780.00	65%	
בניינים+המקרה		3124.90	12.1	
שטח ליגור		5907.10	22.9	100%

מסדר הסכים
 חוק התכנון והבניה תשכ"ה-1965
 מועד ת.כ. 20
 מועד תכנון מקומי 20/1/80
 תעודת 342/ש
 הועדה התכנית תשיבהה ז
 מס' 12
 מס' 27/1/84
 לחברת המכרות קמל
 ז.ד.מטלון ז.ל.ז.דגטן
 21/1/85

חכנית מס' 342/ש
 מודטמה להפקדה בליקוט
 מס' 2913
 מיום 19.9.83 עמוד 2913
 מס' 342/ש

חכנית מס' 342/ש
 מודטמה לפרוץ חוקי בליקוט
 מס' 3166
 מיום 28.2.85 עמוד 1520
 מס' 342/ש



זמרים הסביבה 1:70.000