

מחוז חיפה

מרחב תכנון מקומי קרית טבעון

תשריט מצודף לשינוי תכנית מפורטת הנקרא -

תכנית מס' 8/טב - שינוי יעוד שטחים בשכ' האירים.

הגדרה הטכנית לתכנון הבניה קרית טבעון
 תכנית מס' 8/20
 תאריך: 27.2.77
 מס' חוק: 4
 מס' חוק: 19
 מס' חוק: 18.4.78

הגדרה הטכנית לתכנון הבניה קרית טבעון
 תכנית מס' 8/20
 תאריך: 27.2.77
 מס' חוק: 4
 מס' חוק: 19
 מס' חוק: 18.4.78

תכנית מס' 8/20
 מורכבת להפקדה בלתי
 מפורטת מס' 2.1.78
 מס' חוק: 18.4.78

משרד הפנים
 חוק התכנון והבניה השנתי - 1965
 מחוז חיפה
 מרחב תכנון מקומי
 תכנית מס' 8/20
 הועדה המחוזית בישיבתה ה- 24
 מיום 18.3.78
 תוכנית, הנוגעת לענין
 יושב ראש הוועדה

תכנית מס' 8/20
 מורכבת לתוכנית חוק
 מפורטת מס' 2.1.78
 מס' חוק: 18.4.78

מחוז חיפה

נסה חיפה

מקום קרית טבעון

טש" 10592

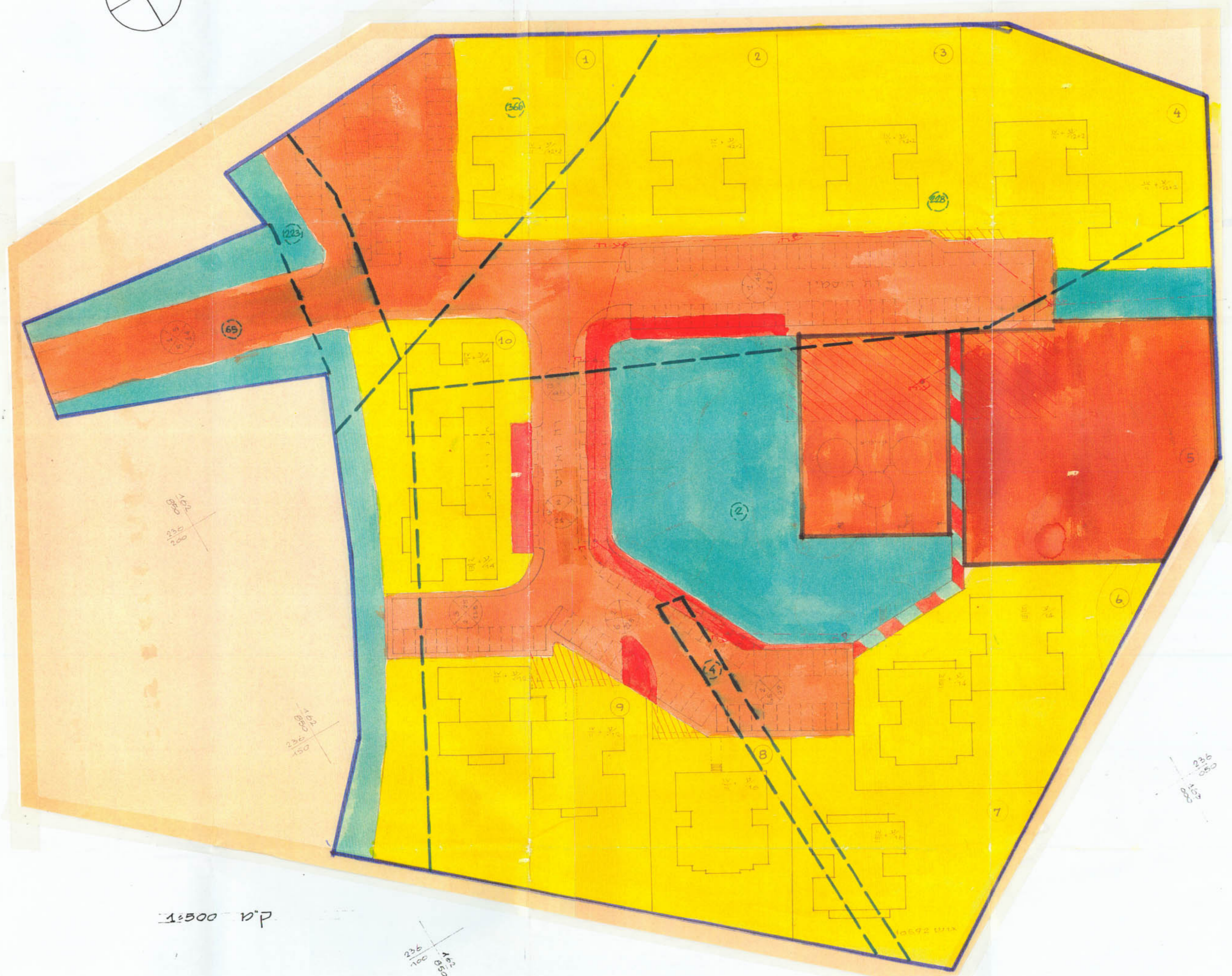
חלקות: 2; 4; 65; 223; 228; 366 (חלקים).

שטח התכנית: 33.195 דונם

היוזם: המועצה המקומית קרית טבעון.

המתכנן: ח.שחורי אדריכלית ומתכנת ערים

בעל הקרקע: מינהל מקרקעי ישראל.

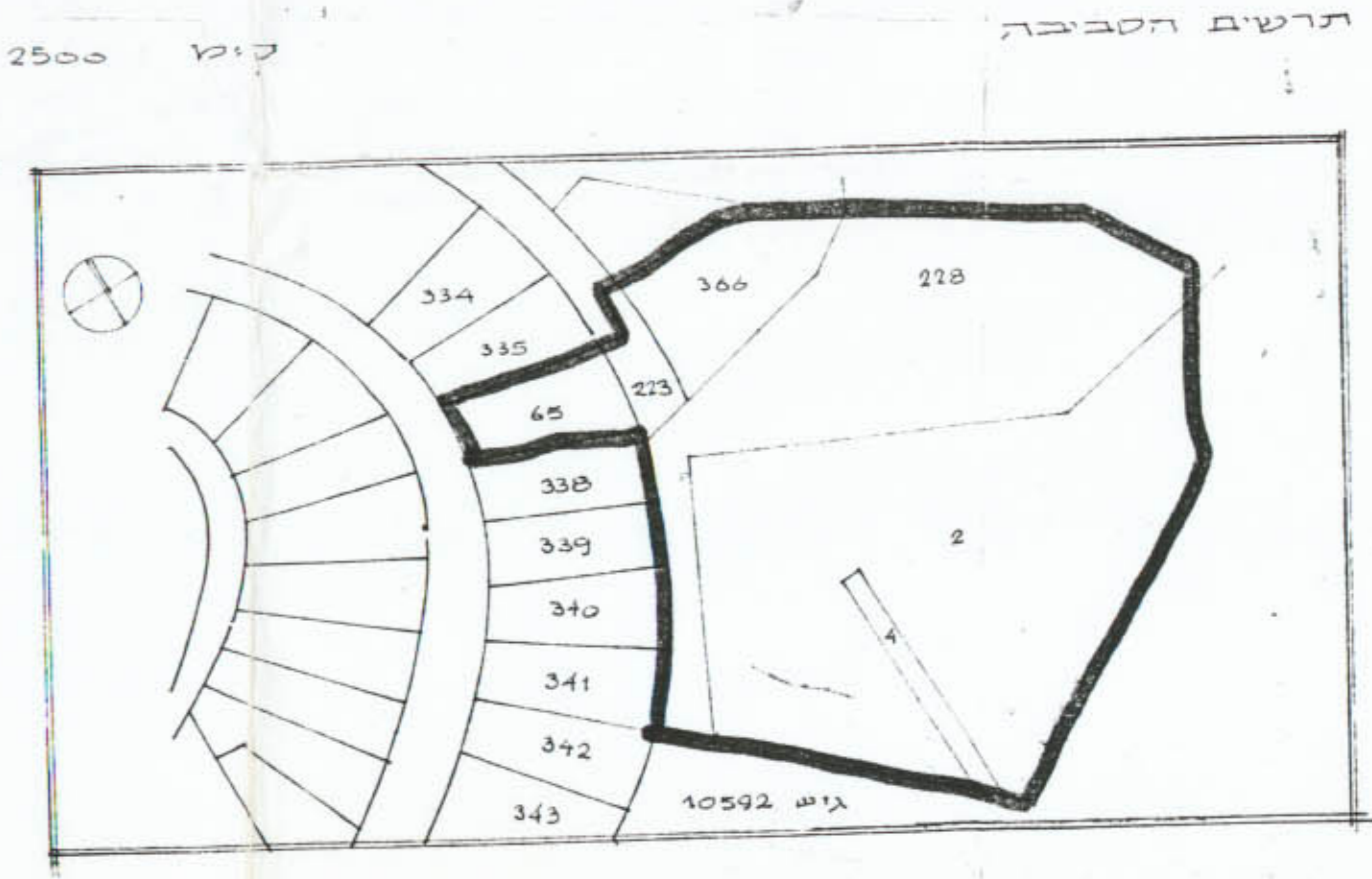


מקרא:

- גבול התכנית
- גבול חלקה מיועדת לבטול ומספרה
- גבול חלקה מוצעת ומספרה
- בנין קיים
- בנין מוצע
- אזור מגורים ג
- חנית מסחריות
- שטח לבנין צבוא
- שטח צבואי פתוח
- דרך קיימת או מאושרת
- דרך מוצעת או החבת דרך
- שביל להולכי רגל
- מספר דרך
- קו בנין קדמי מינימלי
- דוחב הדרך
- דרך או חניה לבטול
- חניה קיימת
- חניה מוצעת
- קו השמל קיים

לוח שטחים

האזור	השטח בד'	השטח ב-%
מגורים ג	16.002	48.21
שטח לבנין צבוא	3.910	11.78
שטח צבואי פתוח	5.000	15.09
שביל להולכי רגל	0.225	0.68
דרכים וחניה	8.048	24.24
סה"כ	33.192	100.00



1:500 ק"מ

236
100

236
100

236
100

236
100

תרשים הסביבה

ק"מ 1:2500