

מרחב תכנון מקומי, קריות.

תשריט מצודך ל =

שינוי תכנית מתאר מס'ק/130 ותכנית מפורטת ק/190.

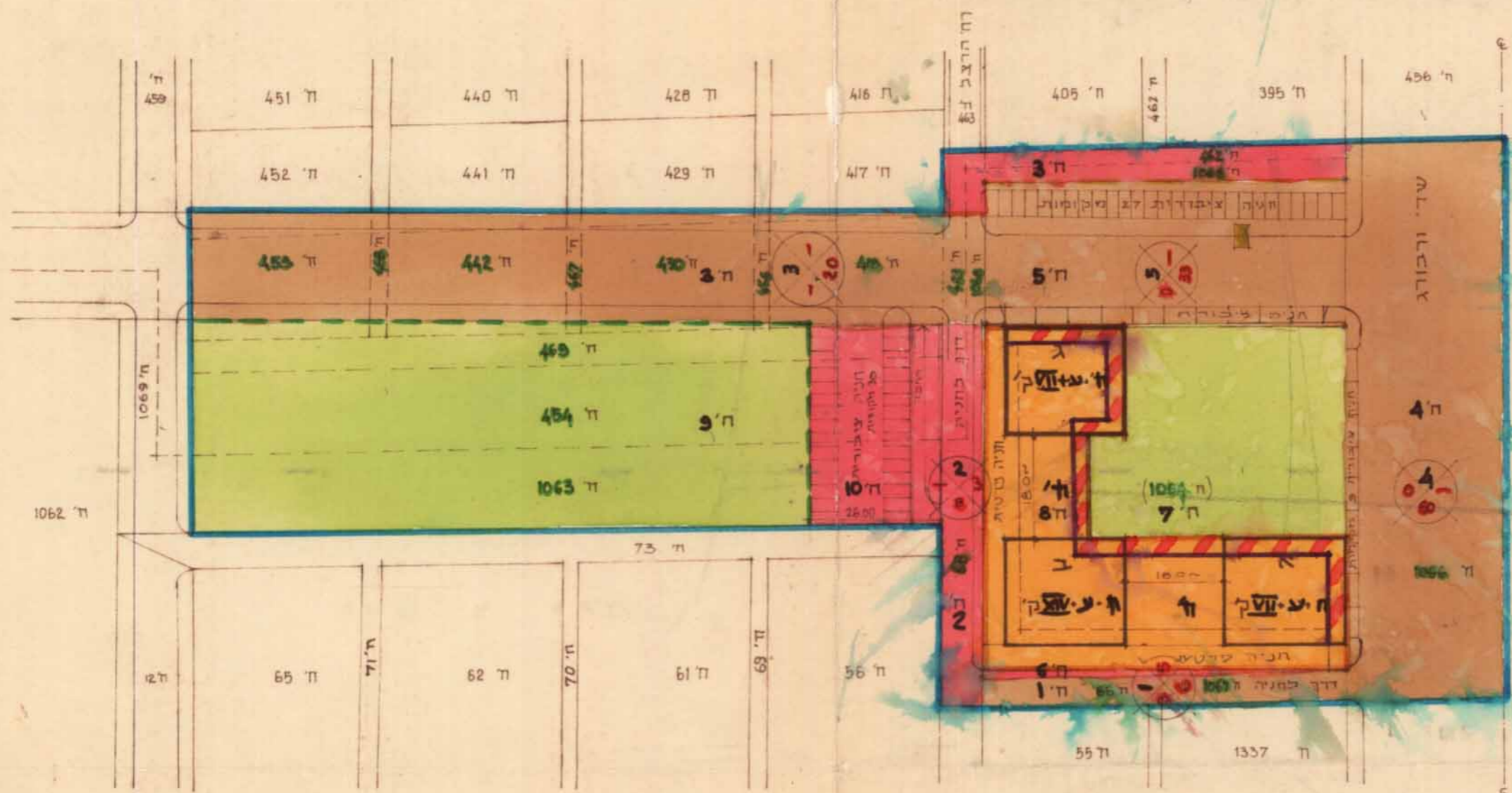
תכנית מס'ק/223^{הנכרה} בינוי בגוש 10444 חלקה 1064, קרית-ים.

מקרא =

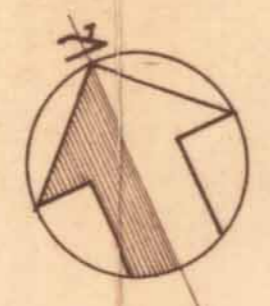
- גבול חלקה קיימת
- גבול חלקה לביטול
- מספר חלקה קיימת
- מספר חלקה מוצעת
- חזית חזית
- בנין להדיסה
- מספר קומות
- קומת עמודים
- קומת חזית
- גבול חלקה לביטול לפי תכנית ק/190
- גבול התכנית
- אזור מגורים ליוחד
- שטח לצורכי פתוח
- דרך קיימת או לאפשרת
- דרך מוצעת או הרחבת דרך
- סלואין
- מספר הדרך
- כרום קדמי מינימלי
- דוחב הדרך
- חניה ציבורית

טבלת שטחים =

גוש	מס' חלקה קיימת	מס' חלקה מוצעת	שטח במ'²	שטח במ'²	יעוד השטח במ'²
10444	1	1	412	412	דרך ונעה לצורכי
"	2	2	560	560	"
"	3	3	3416	3416	"
"	4	4	2065	2065	"
"	5, 6, 7, 8	5, 6, 7, 8	6239	2019 (5,6), 1780 (7), 2440 (8)	"
"	9, 10	9, 10	5028	990 (9), 4038 (10)	"
סכ"ה שטח			17720	9462, 5818, 2440 (8)	"
שטח הכלול בתכנית			17720		"

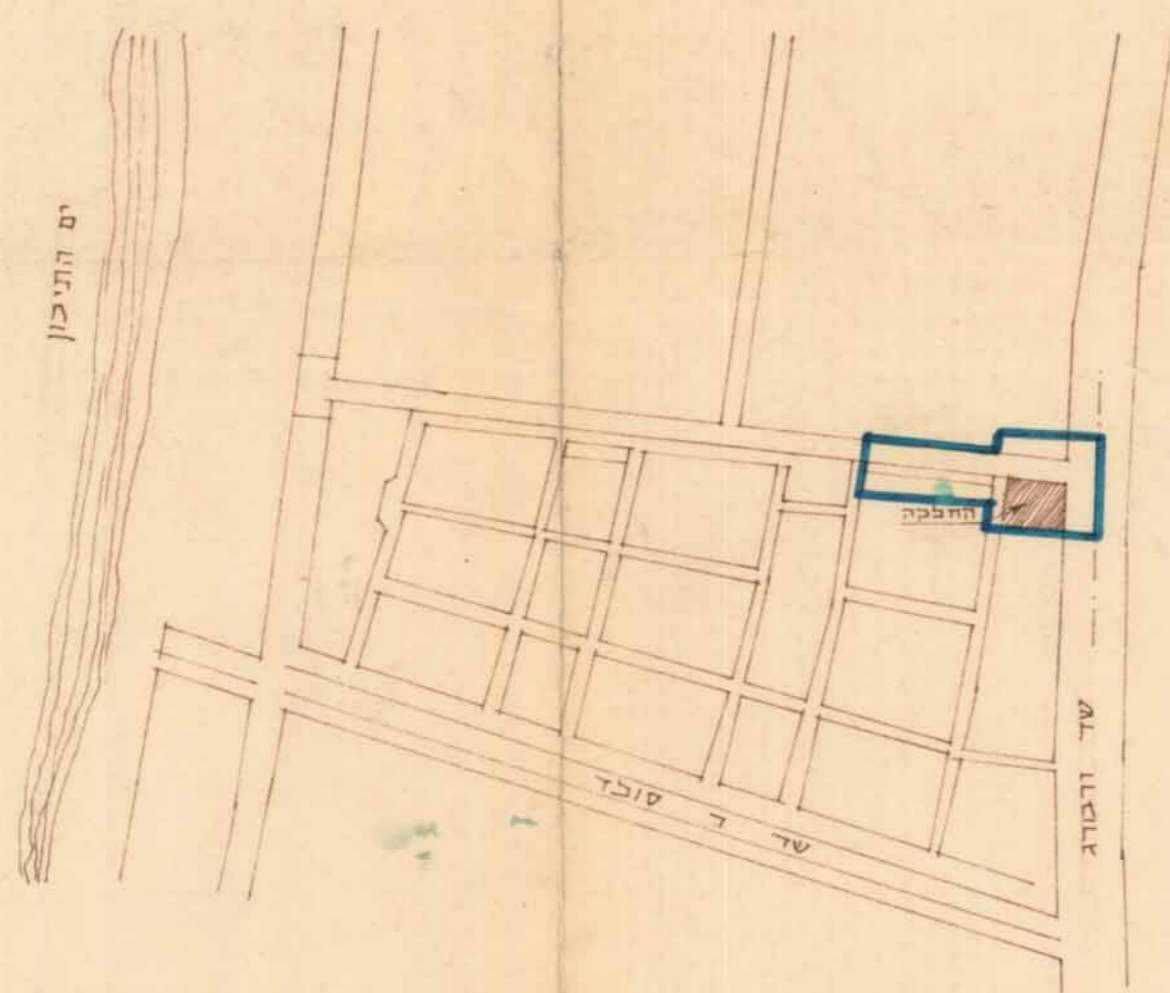


תכנית השטח 1:1000



משרד הפנים
חוק התכנון והבניה תשכ"ה-1965
מחוז: ירושלים
מרחב תכנון מקומי
תכנית: מס' 223/ק
הועדה המחוזית בשיבתה ה' 13-7-71
מיום: 13-7-71 החליטה להפקיד את
התכנית להמרת לעיל.
יושב ראש הועדה: חשב ראש הועדה

חמ"ח מס' 223/ק מורסמה לחקירת בילוקים
המסומים מס' 1780 מיום 25-11-71 עמוד 110



תרשים הסביבה 1:8000

משרד הפנים
חוק התכנון והבניה תשכ"ה-1965
מחוז: ירושלים
מרחב תכנון מקומי
תכנית: מס' 223/ק
הועדה המחוזית בשיבתה ה' 24-3-72
מיום: 24-3-72 החליטה לתת תוקף
לתכנית להמרת לעיל.
יושב ראש הועדה: יושב ראש הועדה

חמ"ח מס' 223/ק מורסמה למחן חוקי בילוקים
המסומים מס' 1846 מיום 17-8-72 עמוד 2318

הועדה המקומית לתכנון ולבניה - קריות
קרית מוצקין, קרית ביאליק, קרית ים
תכנית כ.ע. מפורטת מס' 223/ק
הומלץ למתן חוקף
בישיבה ה- 245 ביום 18.2.72
מנהלס הועדה: יושב ראש הועדה

הועדה המקומית לתכנון ולבניה - קריות
קרית מוצקין, קרית ביאליק, קרית ים
תכנית כ.ע. מפורטת מס' 223/ק
הומלץ להפקדה
בישיבה ה- 268 ביום 28.5.71
מנהלס הועדה: יושב ראש הועדה