

תכנית מתורת ל -
 תכנית בנין ערים מס' 15/כא
 אזור לתעשייה ומלאכה בגוש 10393
 הוגשה על ידי חברת היסקו

הועדה המקומית לצננה ותכנון ערים צבולון

שנוי לתכנית בנין ערים מתורסת מס' 15/כא - אזור לתעשייה ומלאכה בגוש 10393

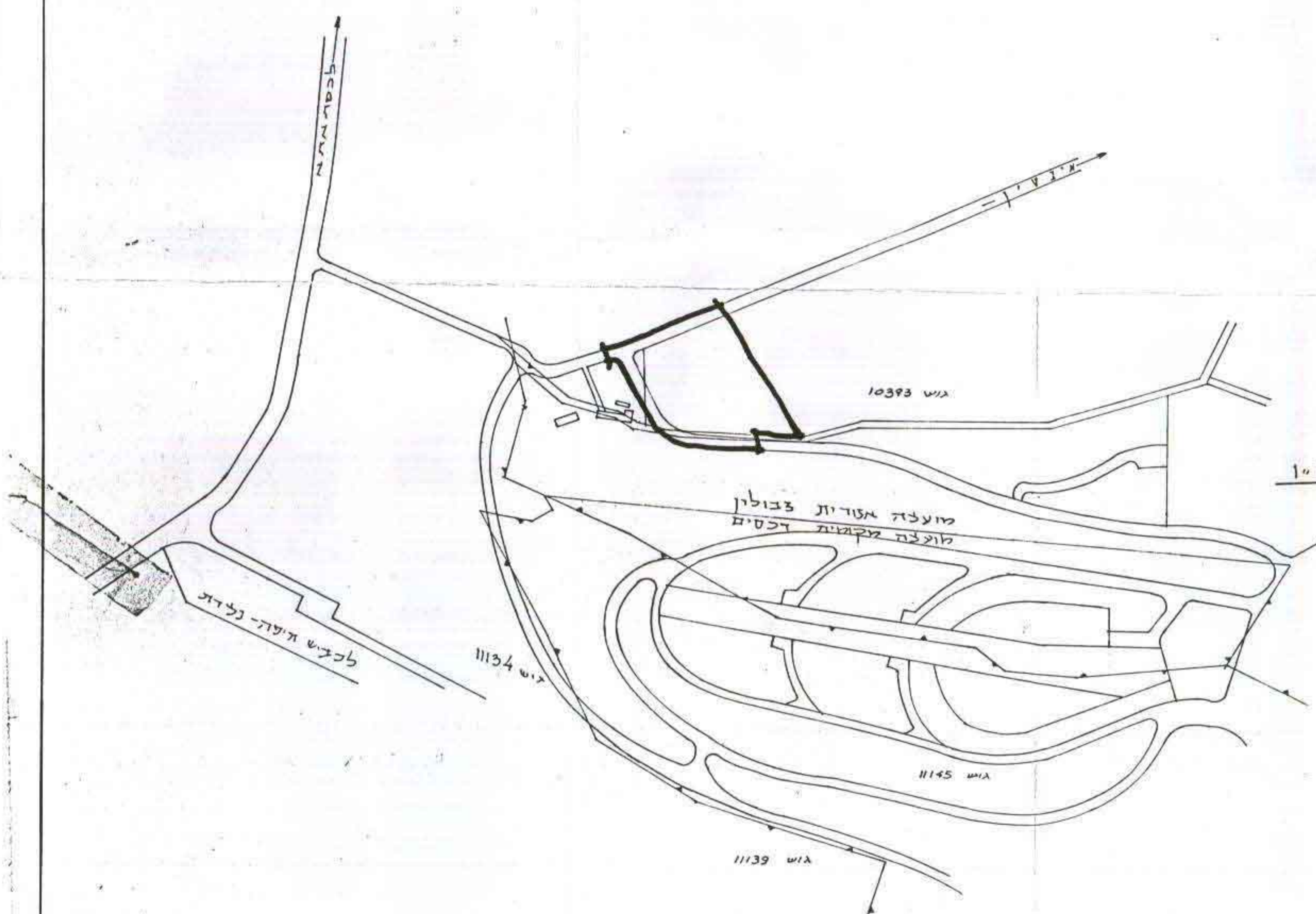
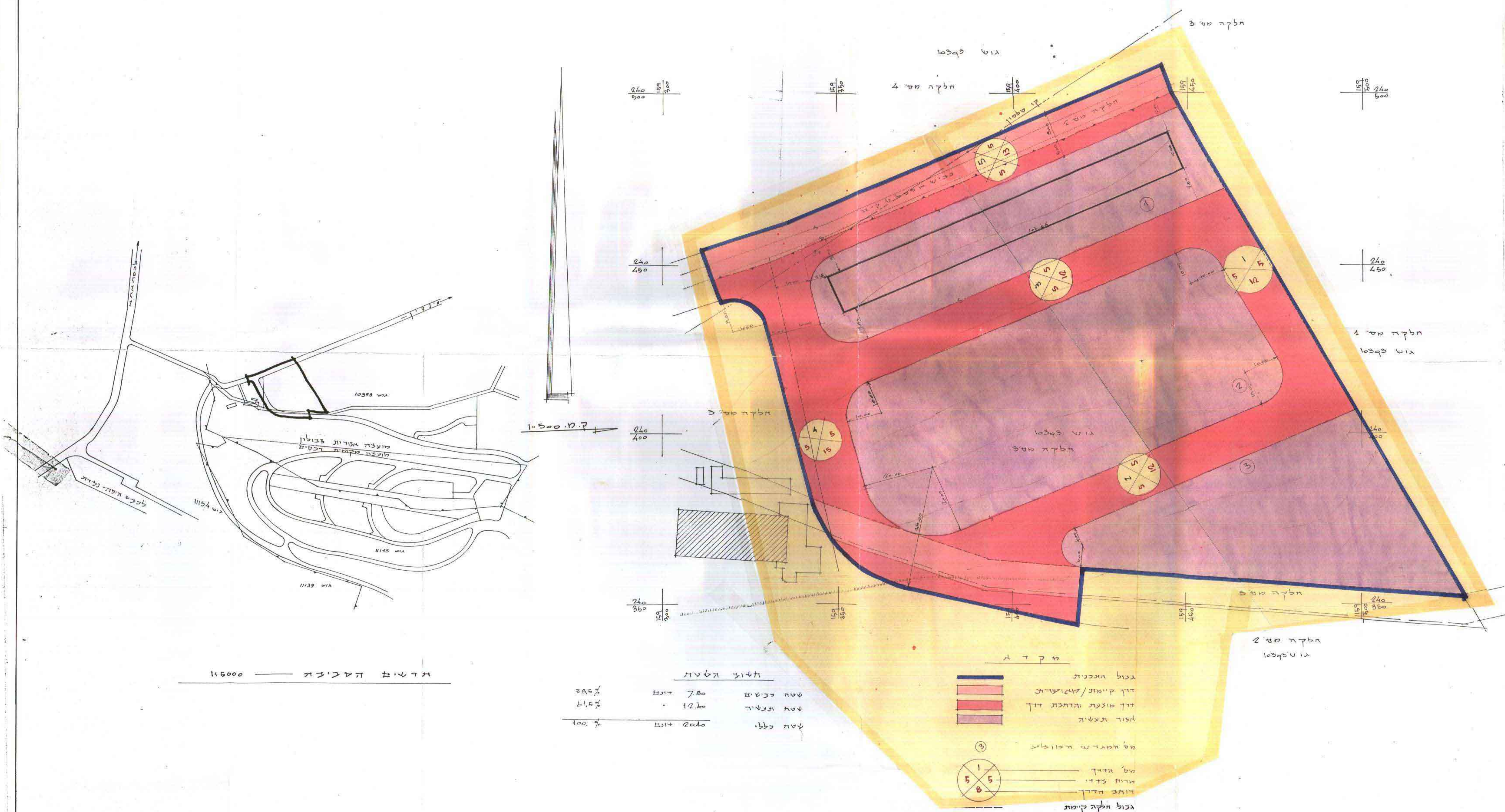
גוש 10393	חלקים מחלקות 2, 3, 5	גוש 1
10395	חלק מחלקה	גוש 2
1500		קמ"ג

שני טבלאות אישור ותשלום:

מס' תשלום	מס' אישור
9	3

שני טבלאות משרד הפנים:

מס' תכנון	מס' חוק
15/כא	1965



חלוקת השטח

שטח בנייה	7.80	דונם	38.5%
שטח תעשייה	12.20	דונם	1.15%
שטח כללי	20.00	דונם	100%

גבול חבנות
 דרך קיימת/חדשה
 דרך מוצעת ונדונת דרך
 גבול תעשייה
 מס המגדל הסובב
 מס הדרך
 גבול חלקי קיימת

גודל שטח המבנה 115000

תאריך: 17 אפריל 1968

בעל הקרקע
 חברת היסקו בע"מ

אישור
 התכנון והבניה