

פרחב תכנון מחוזי - מחוז חיפה

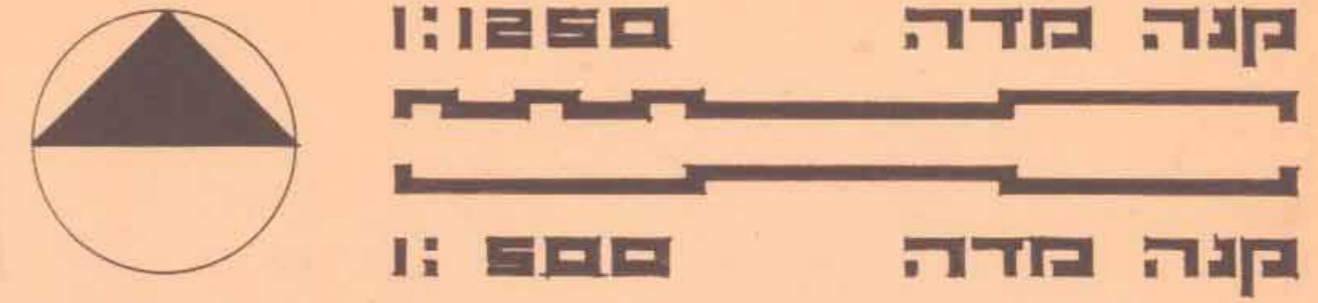
צ"ת

תכנית מתאר חלקית מס' ג/סו

מחוז: חיפה
 נפה: חיפה
 כפר: גוש
 גוש: 8825, 8826
 חלק: 7, 8
 שטח התכנית: 8186 מ²
 בעל הקרקע: מועצה מקומית גת
 מועצה מקומית גת
 המוצע: סלו הרשמן-אדריכלי - בנה ערים
 יתודה המכבי 93 תל אביב

תחנת המכונן: סלו הרשמן - אדריכל

תחנת יחס:

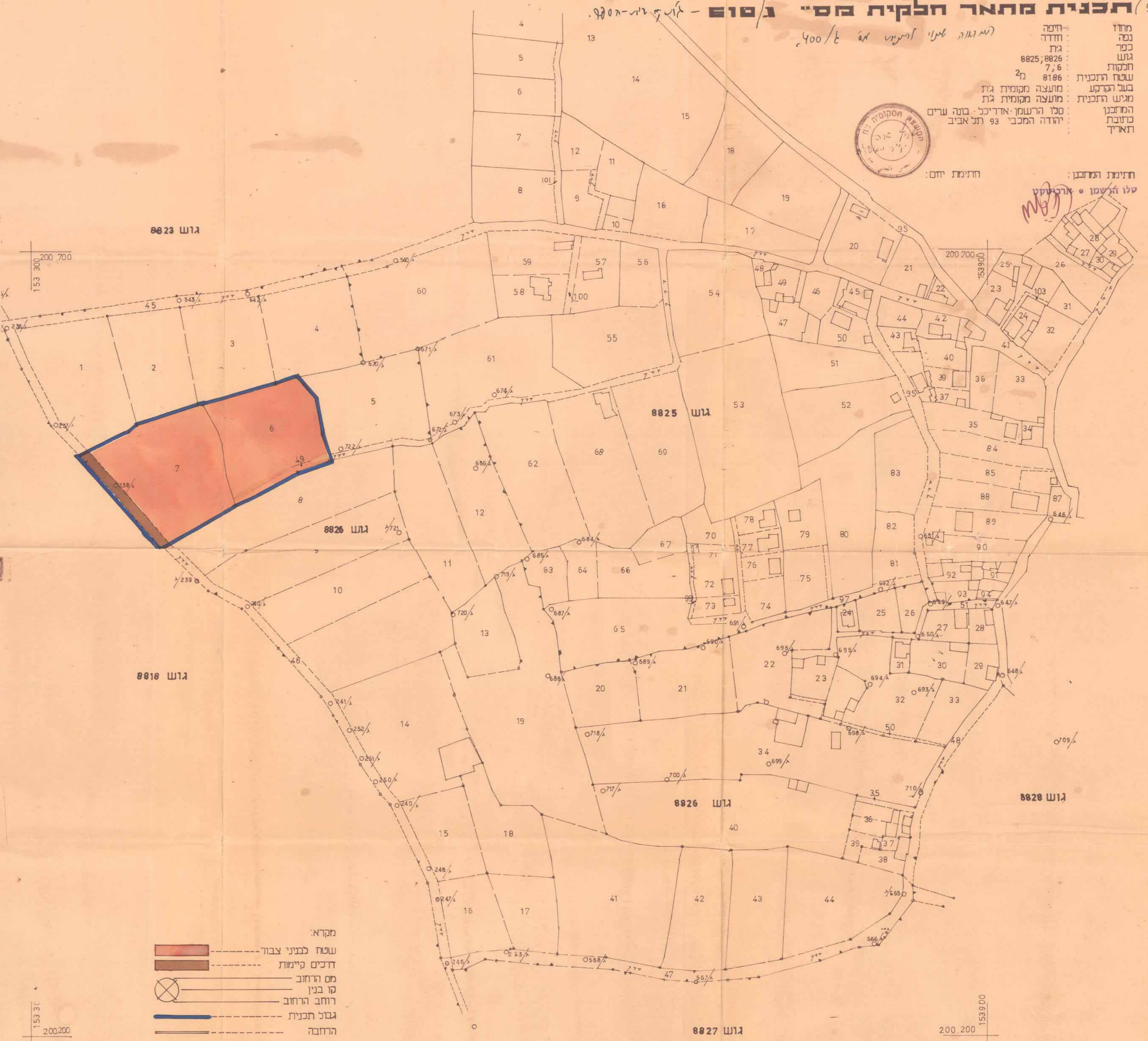
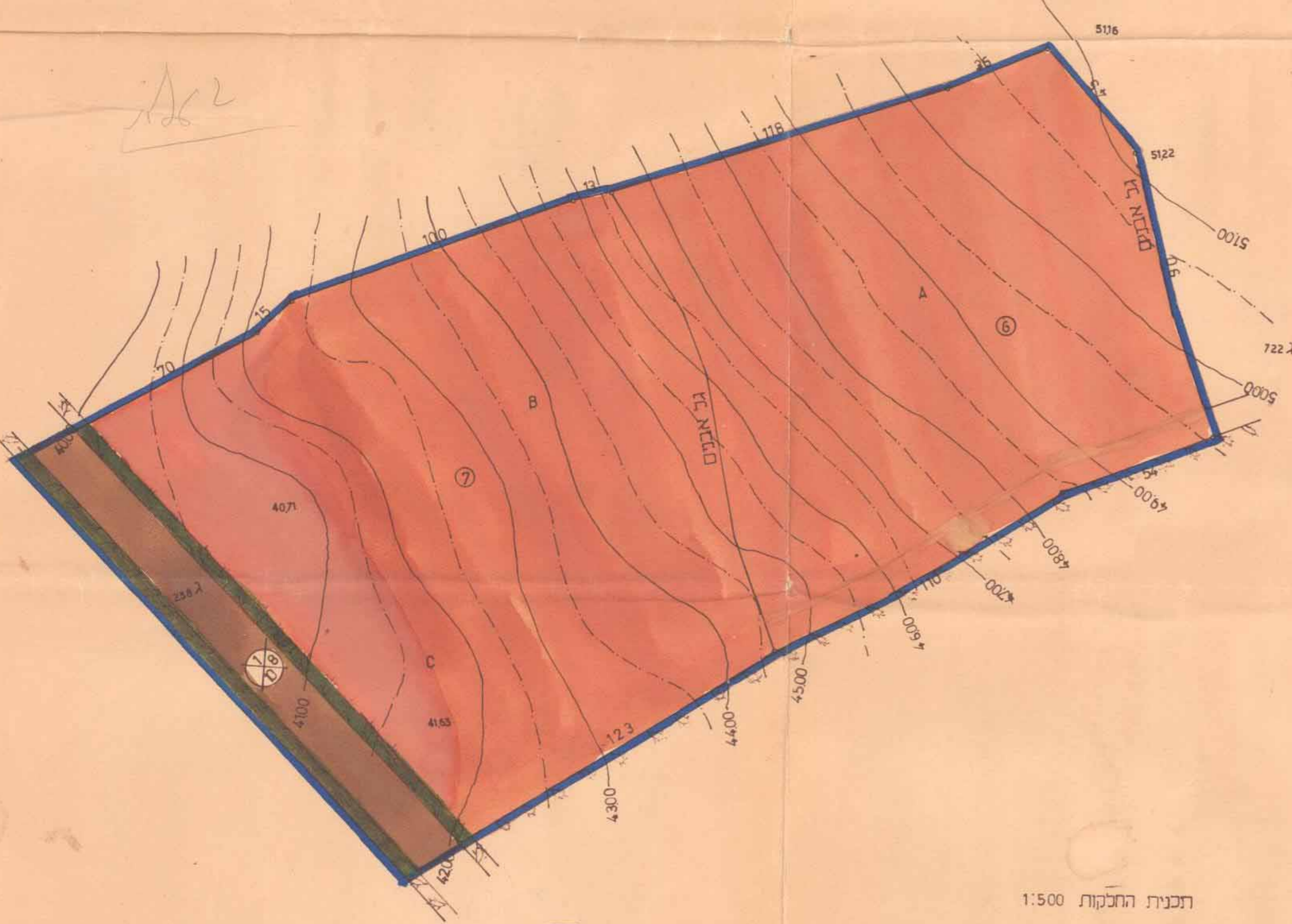


מסדר הפנים
 חוק התכנון והבניה תשכ"ה-1965
 מחוז: חיפה
 מרחב תכנון מקומי: גוש חיפה
 חבנית: 610/ג
 הועדה המחוזית בשיבתה ה: 86
 מיום: 2.12.69
 החליטה לתת תוקף לחבנית המוכרת לעיל.
 יושב ראש הוועדה: [Signature]

מסדר הפנים
 חוק התכנון והבניה תשכ"ה-1965
 מחוז: חיפה
 מרחב תכנון מקומי: גוש חיפה
 חבנית: 610/ג
 הועדה המחוזית בשיבתה ה: 86
 מיום: 15.10.68
 החליטה להפקיד את חובנית המוכרת לעיל.
 יושב ראש הוועדה: [Signature]

חבנית מס' 610/ג שורכבה לפתח תוקף בליקום 18.7.69
 המפורטים הם: 1070 מיום 5.11.70

חבנית מס' 610/ג שורכבה לתקופה בליקום 11.6.70
 מיום 2.4.69



- מקרא:
- שטח לבנייני צבור
 - דרכים קיימות
 - מס הרחוב
 - קו בנין
 - רוחב הרחוב
 - גבול תכנית
 - הרחבה

תכנית התבנות 1:500

