

מחוז חיפה - איזור תכנון ערים גלילי.  
 תכנית בנין ערים מפורטת מס. 297  
 הנקראת "הרחבת איזור המלאכה בבנימינה"  
 והמורה שנוי לתב"ע 39, בנימינה.



מצב ישן

חלקה מס	השטח בדונם
1	13.250
2 / חלק	0.850
32 "	0.440
46 "	1.010
סה"כ	15.550

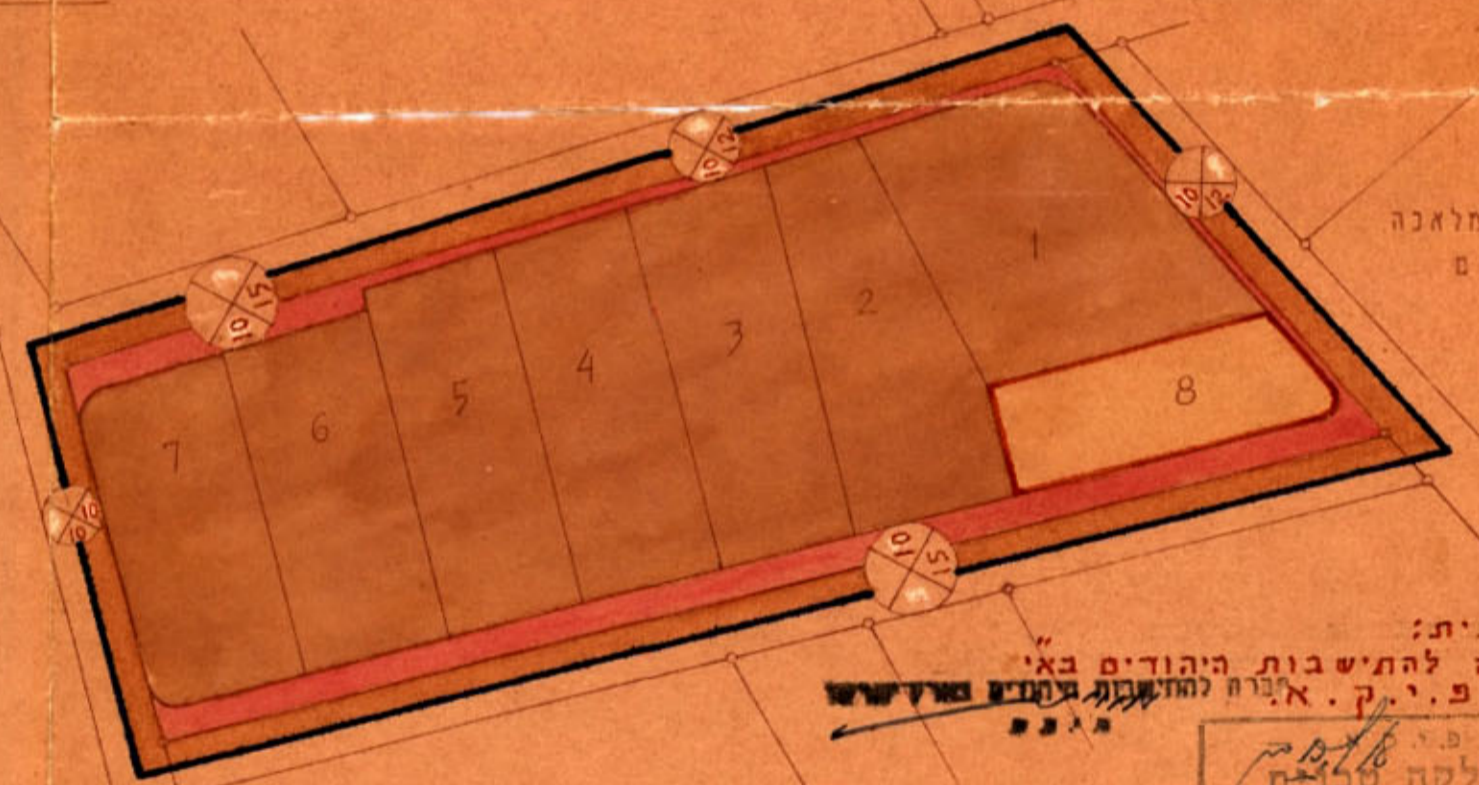
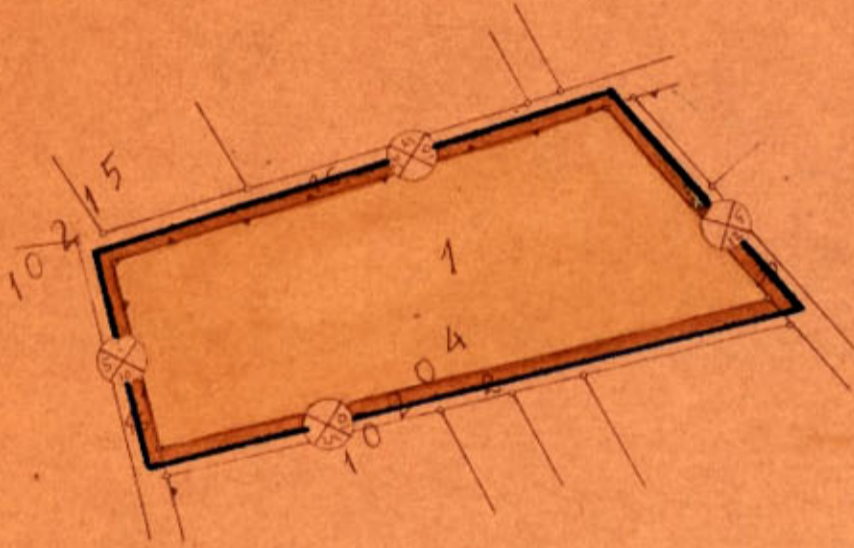
מצב חדש

חלקה מס	השטח בדונם
1	1.925
2	1.425
3	1.425
4	1.425
5	1.425
6	1.400
7	1.400
8	1.100
עבוד דרכים	4.025
סה"כ	15.550

איזור מלאכה: 10.425 = 66%  
 מגוש צנור: 1.100 = 7%  
 עבוד דרכים: 4.025 = 27%

מצב חדש  
 ק"מ 1:1250

מצב ישן  
 ק"מ 1:2500



מגיש התכנית:  
 חברה להתיישבות היהודים בא"י  
 פ.י.ק. אגודה להתיישבות היהודים בארץ ישראל  
 המתכנן: פ"מ  
 מחלקת תכנון  
 חיפה



תכנית מס' 297/א מורסמה להפקדה בילקוט הפרוטומים מס' 290 מיום 7.5.53 עמוד 955

תכנית מס' 297/א מורסמה למתן תוקף בילקוט הפרוטומים מס' 325 מיום 24.12.53 עמוד 338

תכנית מס' 297/א מורסמה להפקדה בילקוט הפרוטומים מס' 910 מיום 15.2.62 עמוד 892

תכנית מס' 297/א מורסמה לתוקף בילקוט הפרוטומים מס' 945 מיום 19.7.62 עמוד 1738

מדינת ישראל  
 הועדה הגלילית לבניה ולתיכנון ערים  
 מחוז חיפה  
 תכנית מס' 297/א מורסמה להפקדה בילקוט הפרוטומים מס' 290 מיום 7.5.53 עמוד 955  
 העברה לועדה המחוזית לבניה ולתיכנון ערים עם המלצה להפקדה. נזעמה ה-59 מיום 10.11.52  
 מנהל המשרד המחוזי לכינון עיר וכפר.  
 יוסף רוש

מדינת ישראל  
 הועדה הגלילית לבניה ולתיכנון ערים  
 מחוז חיפה  
 תכנית מס' 297/א מורסמה להפקדה בילקוט הפרוטומים מס' 290 מיום 7.5.53 עמוד 955  
 העברה לועדה המחוזית לבניה ולתיכנון ערים עם המלצה למתן תוקף. נזעמה ה-59 מיום 10.11.52  
 מנהל המשרד המחוזי לכינון עיר וכפר.  
 יוסף רוש

פקודת בנין ערים, 1936.  
 שטח תיכנון ערים 100,000 מ"ר.  
 תכנית מס' 297/א מורסמה להפקדה בילקוט הפרוטומים מס' 945 מיום 19.7.62 עמוד 1738  
 הועדה המחוזית בישיבתה ה-57 מיום 11.12.1952 החליטה להעביר את התכנית הנקובה לעיל.  
 ראש המוקד לבנין עיר וכפר.  
 יוסף רוש

פקודת בנין ערים, 1936.  
 שטח תיכנון ערים 100,000 מ"ר.  
 תכנית מס' 297/א מורסמה להפקדה בילקוט הפרוטומים מס' 945 מיום 19.7.62 עמוד 1738  
 הועדה המחוזית בישיבתה ה-67 מיום 3.9.1953 החליטה למתן תוקף לתכנית הנקובה לעיל.  
 ראש המוקד לבנין עיר וכפר.  
 יוסף רוש