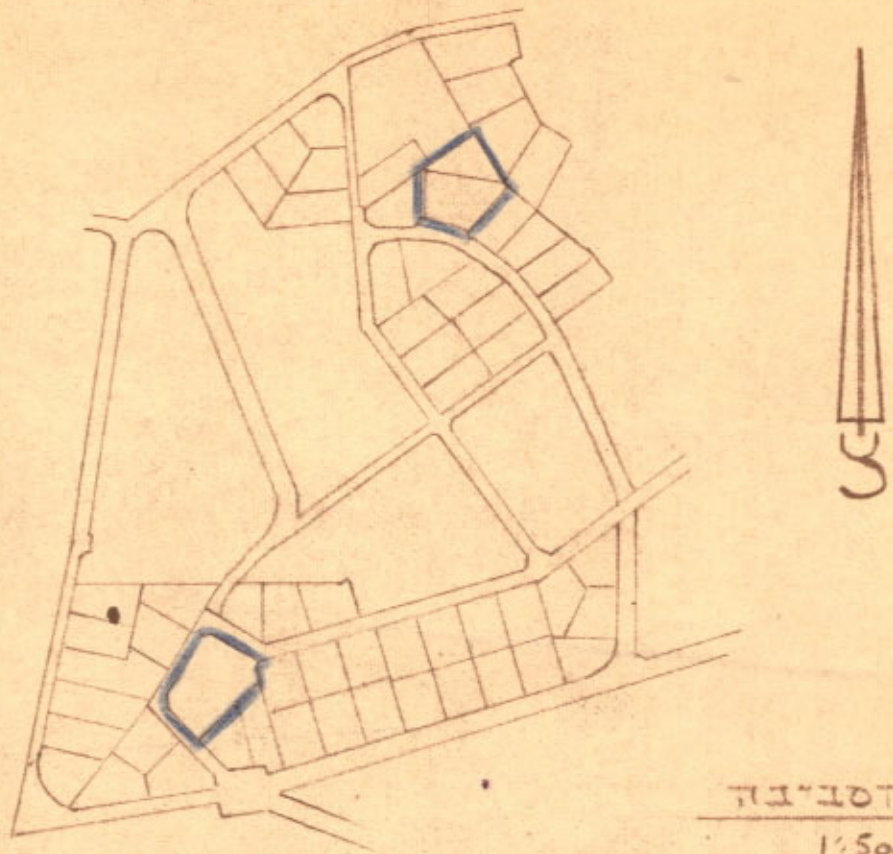


איזור תכנון ערים גלילי - מחוז חיפה

ת.ב.ע. מס' 420, המהווה שניו מס' 1 (1958) לת.ב.ע. 14 (זכרון-יעקב)

והנקראת: "יד-לבנים" זכרון-יעקב



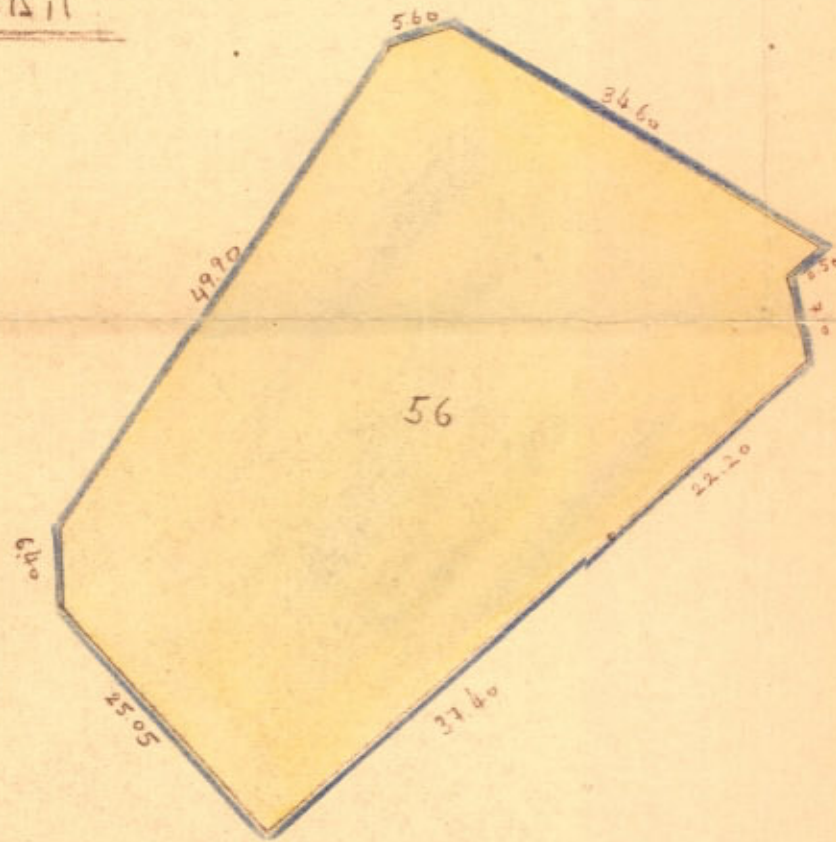
תרשיט הסביבה
ק.מ. - 1:5000

לוח השטחים

גוש וחלקה	השטח (מ ²)	הייעוד הקודם	הייעוד החדש
11321/167	847	שטח לבנין צבוי	אזור מגורים
168	1458	שטח צבוי פתוח	
169	135	שטח פרטי	
11320/56	2248	אזור מגורים	

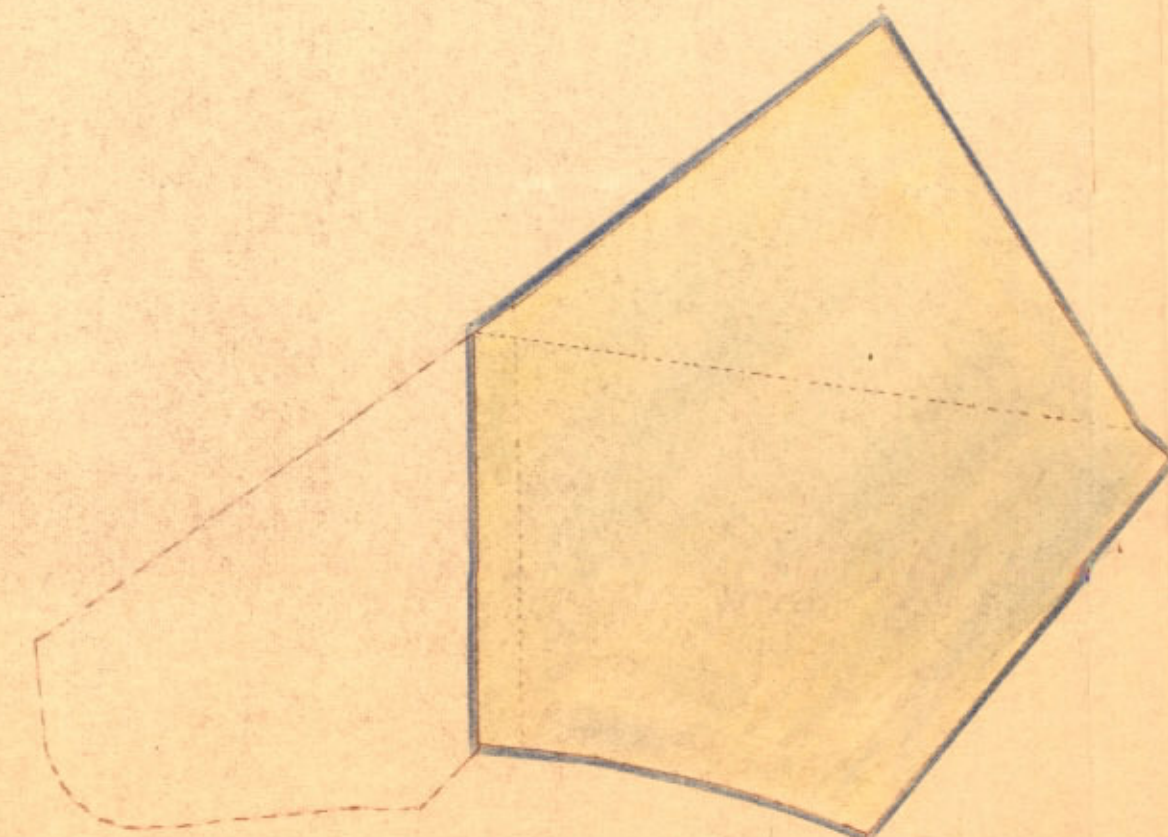
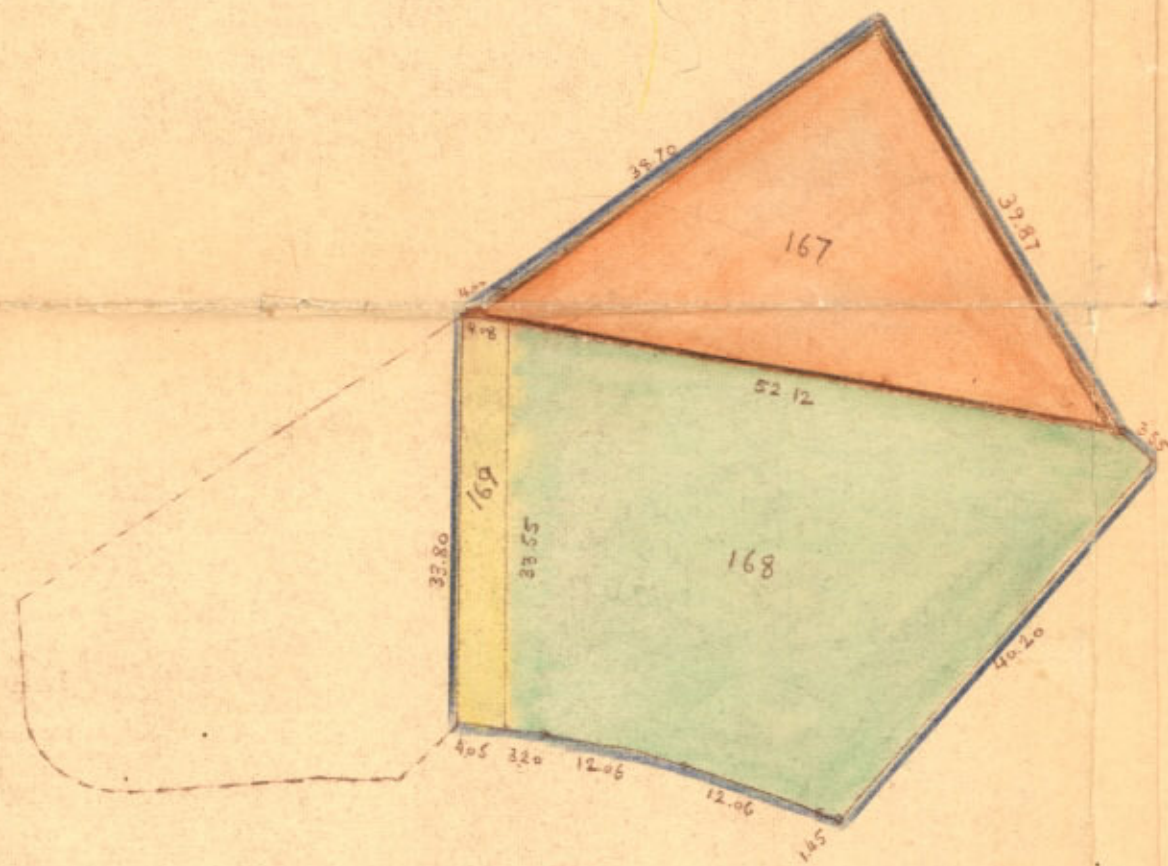
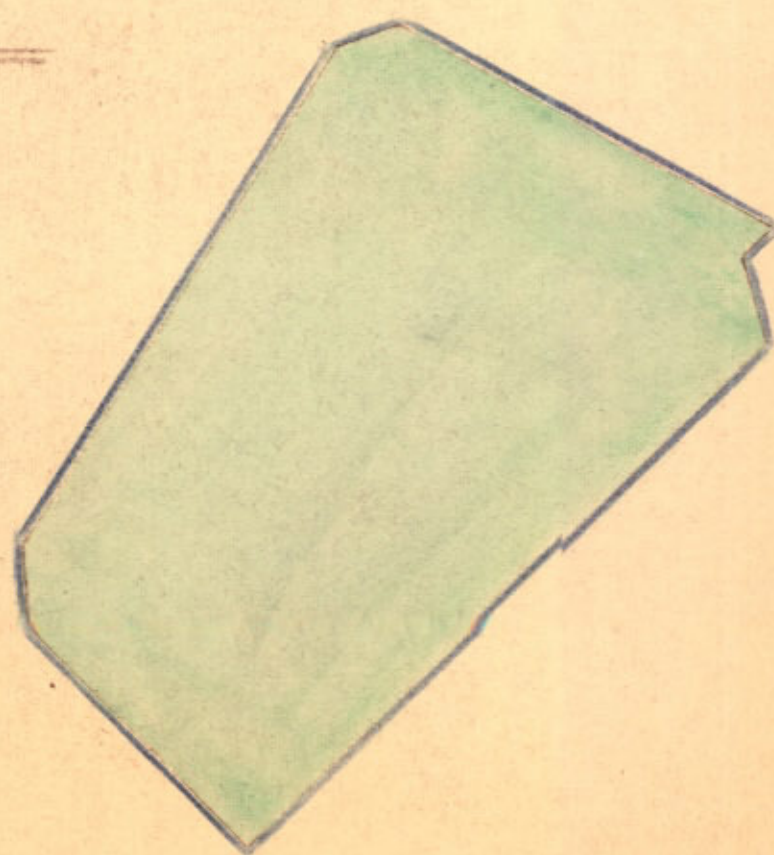
חכית מס' 420/א
מירסמה להפקדה בילקוט 840
מיום 17.4.58
מס' 595

המצב הקודם



המצב החדש

ק.מ. - 1:625



אזור מגורים מס' 420/א
מירסמה להפקדה בילקוט 892
מיום 15.2.62
מס' 910

שטח צבוי פתוח מס' 420/א
מירסמה להפקדה בילקוט 1739
מיום 19.7.32
מס' 945

שטח פרטי מס' 420/א
מירסמה להפקדה בילקוט 1739
מיום 19.7.32
מס' 945

משרד הפנים
פקודת בנין ערים 1936
ועדה מקומית לבניה ולתכנון ערים
לאזור הנגילי - מחוז חיפה
חכית מס' 420/א
מירסמה להפקדה בילקוט 115
מיום 19.8.58

משרד הפנים
פקודת בנין ערים 1936
ועדה מקומית לבניה ולתכנון ערים
לאזור הנגילי - מחוז חיפה
חכית מס' 420/א
מירסמה להפקדה בילקוט 28168-N
מיום 28.1.58

משרד הפנים
פקודת בנין ערים 1936
ועדה מחוזית לבניה ולתכנון ערים
מחוז חיפה
מרחב תכנון ערים
חכית מס' 420/א
מירסמה להפקדה בילקוט 150
מיום 11.11.58

משרד הפנים
פקודת בנין ערים 1936
ועדה מחוזית לבניה ולתכנון ערים
מחוז חיפה
מרחב תכנון ערים
חכית מס' 420/א
מירסמה להפקדה בילקוט 136
מיום 11.2.58

חכית מס' 420/א
מירסמה להפקדה בילקוט 695
מיום 12.2.59

מירסמה להפקדה בילקוט 840
מיום 17.4.58
מס' 595

מירסמה להפקדה בילקוט 840
מיום 17.4.58
מס' 595