

תשריט מצורף לתכנית תכנון עיר מפורטת מס' ק/700 חיפה

השלמה לתכנית תכנון עיר מס' 805 שגוי לתכנית תכנון עיר מס' 222

שכונת ק.ב.ל. 1949 (א)

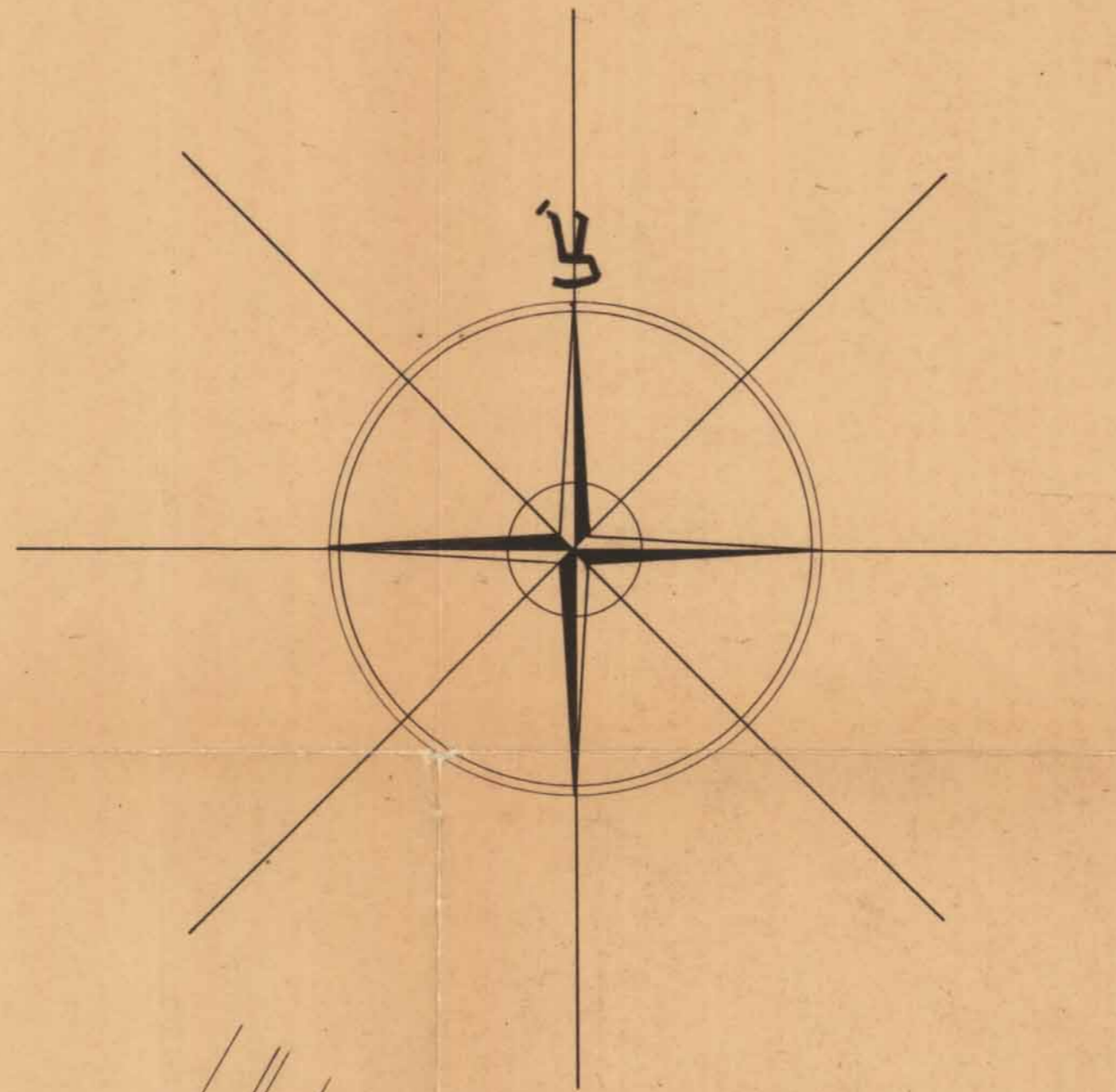
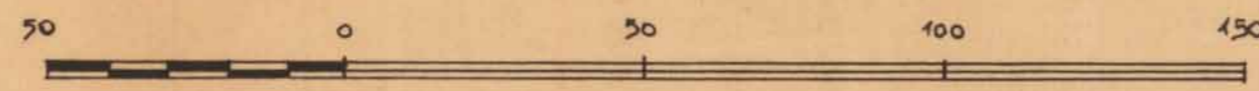
בעל הקרקע: קדן קצת לישראל בע"מ

המקום:
גוש מס' 11570 חלקה 22
גוש מס' 11564 חלקה 164
גוש מס' 10428 חלקה 1

חשיבון השטחים:

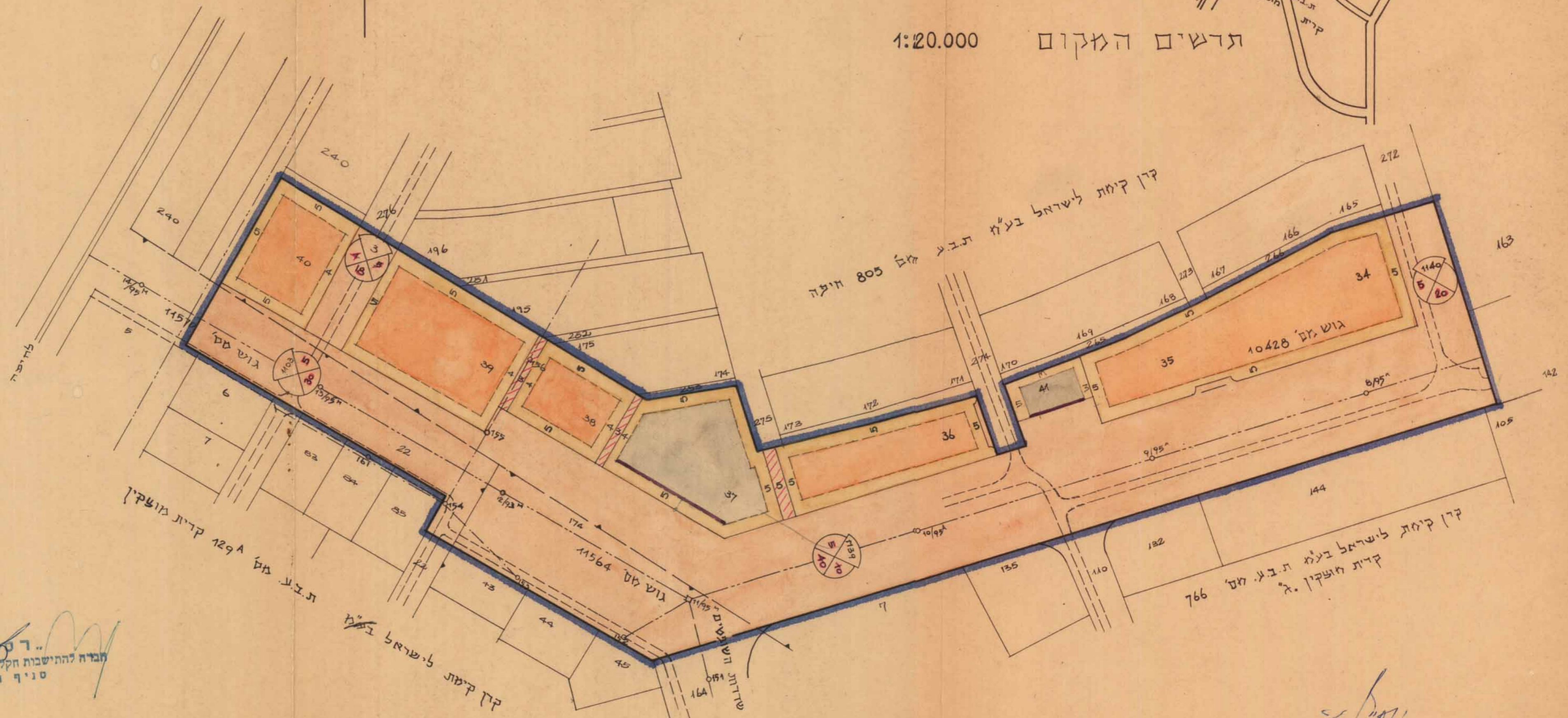
תאור	מס'	שטח בריבועים	סך הכל	%
חלקות לבניי חגורים	34	3,600		
	35	1,040		
	36	2,240		
	38	1,300		
	39	3,340		
	40	1,850	13,370	32,20
חלקות לבניי חסודר	37	2,900		
	41	480	3,380	8,13
דרכים		24,194	24,794	59,67
סך הכל		41,544		100,00

קנה-מדה 1:1250



תרגום המקום 1:20.000

- באזורים:**
- דוך מאושרת
 - אספלט קיים
 - משעול
 - מספר הדרך או המשעול
 - רוחב המרווח
 - רוחב הדרך או המשעול
 - מרווח
 - אזור בתי דירות
 - שטח עבורי ענוי
 - אזור בניינים מסודרים
 - גבול התכנית
 - גבול הגושים הרשומים
 - קו חשמל א.ג.
 - קו חשמל 22 ק"ו
 - קו בנין
 - הגדת חגויות
 - גבול העצוב הארכיטקטוני



מס' תכנית 117/ק
מס' חלקה 636
תאריך 4.12.58
מס' חלקה 378

מס' תכנית 117/ק
מס' חלקה 636
תאריך 4.12.58
מס' חלקה 378

הועדה המקומית לבנייה ולתכנון עיר
קרית מוצקין
מס' תכנית 117/ק
מס' חלקה 636
תאריך 4.12.58
מס' חלקה 378

הועדה המקומית לבנייה ולתכנון עיר
קרית מוצקין
מס' תכנית 117/ק
מס' חלקה 636
תאריך 4.12.58
מס' חלקה 378

מס' תכנית 117/ק
מס' חלקה 636
תאריך 4.12.58
מס' חלקה 378

רשמי
חברת ההתיישבות הקואופרטיבית בע"מ
סניף חיפה

אדריכל
ד"ר אינג' ג. קמינקא
חיפה

קדן קצת לישראל בע"מ
15.12.58