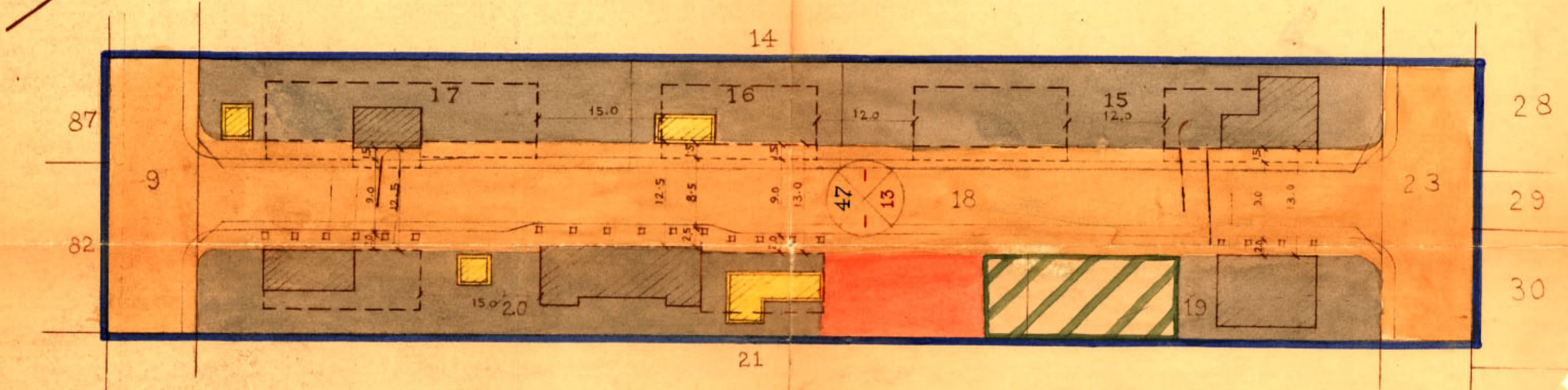


שטח תכנון ערים גלילי מחוז חיפה
 תסריט מצורף לתכנית בנין ערים מפורטת מס. 401
 הבאה במקום תכנית ב.ע. 100 וב.ע. 153, ומבטלת אותן

השם: אזור מסחרי-בנימינה

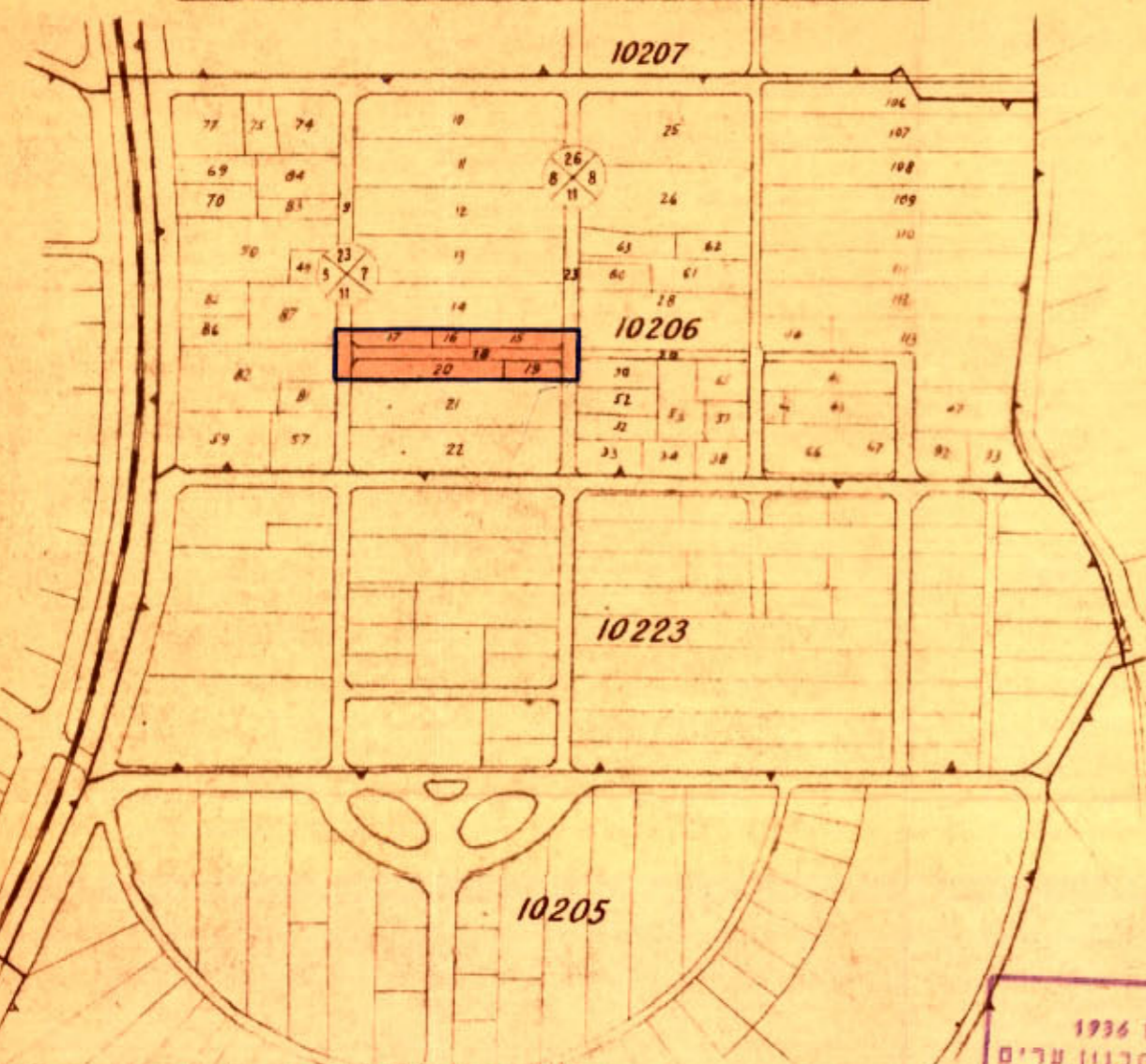
קנה-מדה - 1:500



תרשים הסביבה - 1:5000

שטח התכנית 5,7 ד

מקרא



גוש: 10206
 חלקות: 15-20 בשלמותן
 חלקות: 9, 23 בחלקן

- גבול התכנית —————
- גבול חלקה —————
- שטח מסחרי —————
- בנין קיים —————
- דוד מאושרת —————
- מס. הדרך —————
- קו בנין —————
- דואב הידוך —————
- שטח פרטי פתוח מוצע —————
- שטח לחנייה —————
- בנין להריסה בעתיד —————
- מסגרת בנייה עתידית - - - - -

תכנית מס' 401/א פורסמה להפקדה בילקוט הפרסומים מס' 566 מיום 14.11.57 עמוד 150

תכנית מס' 401/ב פורסמה לפתח תוקף בילקוט הפרסומים מס' 686 מיום 9.7.59 עמוד 154

תכנית מס' 401/ג פורסמה להפקדה בילקוט הפרסומים מס' 910 מיום 15.2.62 עמוד 891

תכנית מס' 401/ד פורסמה לפתח תוקף בילקוט הפרסומים מס' 945 מיום 19-7-62 עמוד 1738

משרד הפנים
 פקודת בנין ערים 1936
 ועדה מקומית לבניה ולתכנון ערים
 לאזור הנגילי - מחוז חיפה
 חכמת אפולטת מס' 401/א
 הועברה לועדה המחוזית לבניה ולתכנון ערים
 עם המלצה להפקדה, א"פ, 102-N-15.7.57
 מנהל תל"מ המחוזית יוסב ראש הועדה לתכנון

משרד הפנים
 פקודת בנין ערים 1936
 ועדה מחוזית לבניה ולתכנון ערים
 מחוז חיפה
 מרחב תכנון עיר אגל מ"ל חופה
 חכמת אפולטת מס' 401/א
 הועדה המחוזית ביטלה את תכנית מס' 102/59
 החליטה להת תוקף לתכנית הנקובה לעיל
 מנהל כללי לתכנון יוסב ראש הועדה

משרד הפנים
 פקודת בנין ערים 1936
 ועדה מקומית לבניה ולתכנון ערים
 לאזור הנגילי - מחוז חיפה
 חכמת אפולטת מס' 401/ב
 הועברה לועדה המחוזית לבניה ולתכנון ערים
 עם המלצה לפתח תוקף, א"פ, 121
 מג"ד 19.2.59
 מנהל תל"מ המחוזית יוסב ראש הועדה לתכנון

משרד הפנים
 פקודת בנין ערים 1936
 ועדה מחוזית לבניה ולתכנון ערים
 מחוז חיפה
 מרחב תכנון עיר אגל מ"ל חופה
 חכמת אפולטת מס' 401/א
 הועדה המחוזית ביטלה את תכנית מס' 127
 החליטה להפקדה לתכנית הנקובה לעיל
 מנהל כללי לתכנון יוסב ראש הועדה

ת.ב.ע. 401
 אזור מסחרי בנימינה
 14/7/57
 78
 1:500