

מרחב תכנון מקומי-השומרון  
 מרחב תכנון מקומי-חוץ-הכרמל  
**תשריט מצורף לתכנית מפורטת מס' ש/69-א**

הנקראת: מחצבת בנימינה

גושים: 10222, 10221, 10220

קנה מדה: 1:2500

השדה המסומן לתכנון ולבנייה - השומרון

תכנית: 69/ש  
 הוסמכה לראשונה: 17.9.78  
 יום: 17.9.78  
 מס' ת"מ: 30.6.78

השדה המסומן לתכנון ולבנייה - השומרון

תכנית: 69/ש  
 הוסמכה להפקדה: 23.3.75  
 יום: 23.3.75  
 מס' ת"מ: 30.6.78

משרד הפנים

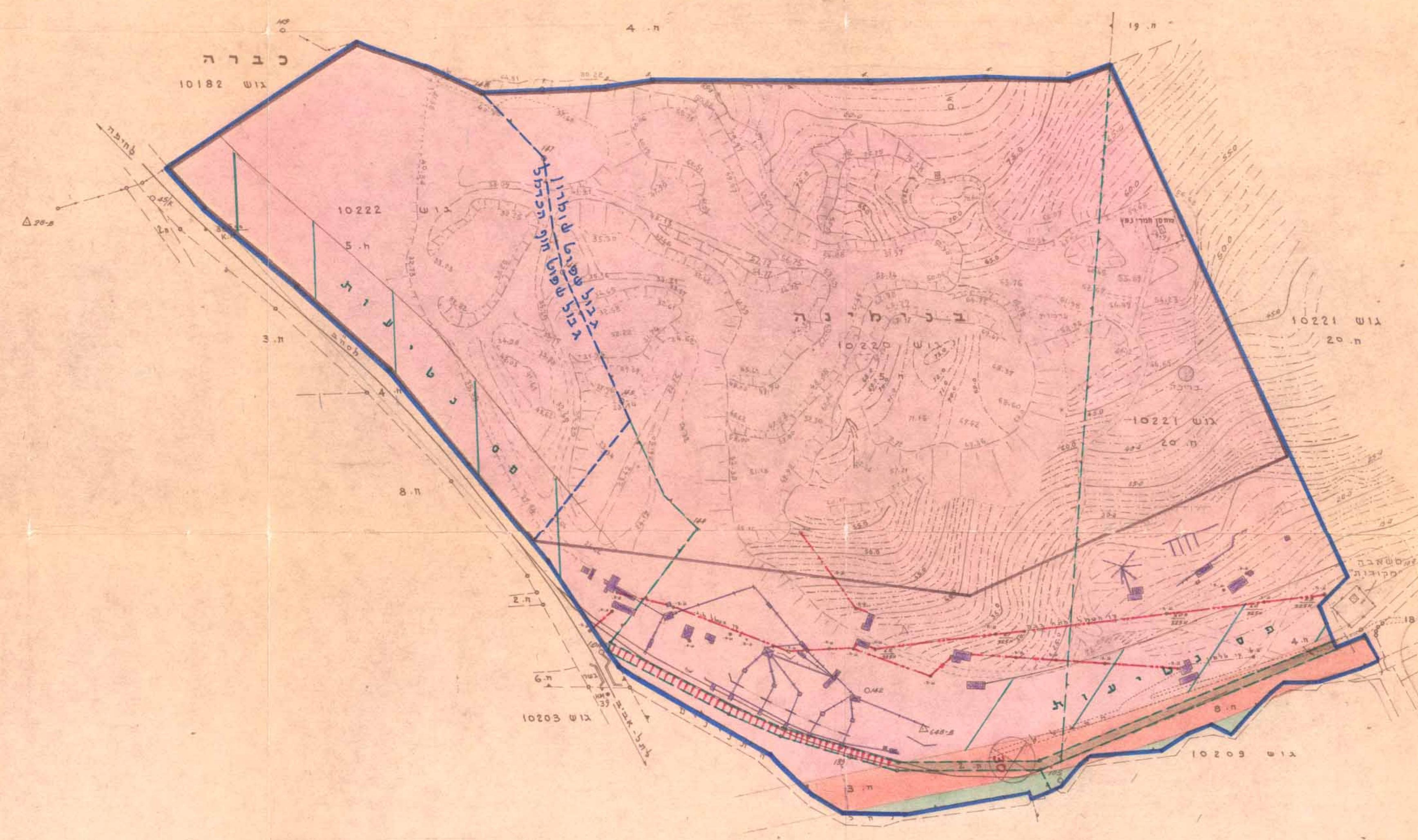
חוק התכנון והבניה תשכ"ה - 1965

מחוז חיפה

מס' תכנון מקומי: 69/ש  
 מס' ת"מ: 30.6.78  
 תאריך: 19.4.78

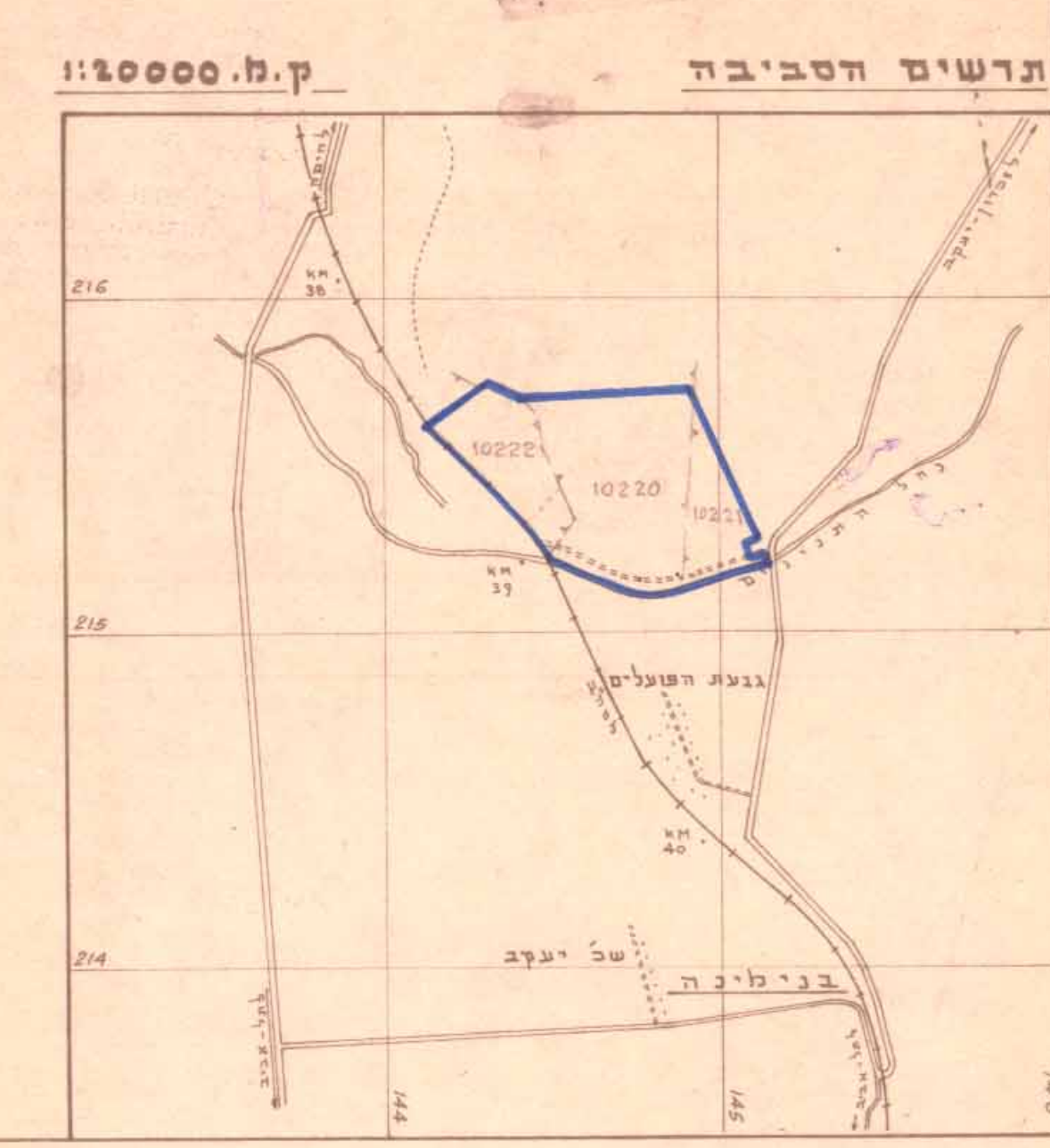
מס' ת"מ: 69/ש  
 מס' ת"מ: 30.6.78

שטח התכנית: 373,778 מ"ר / בקירוב



**מקרא:**

	גבול התכנית
	שטח מיועד לחינוך
	אזור תעשייה, שטח המפעל
	דרך קיימת או מאושרת
	דרך חדשה או הרחבה
	מס' הדרך
	רוחב הדרך
	גבול חלקה קיימת
	גבול גוש
	גבול כפר
	מבנים קיימים
	דרך לביטול
	שטח צבורי פתוח
	קו השמל
	פס כטיעות



בעלי הקרקע והיוזמים:

*[Handwritten signature]*

תעשיות אבן וסלע

תעשיות אבן וסלע

לינהל מקרקעי ישראל

מזדר מוסמך:

*[Handwritten signature]*

משרד אבן וסלע

משרד אבן וסלע