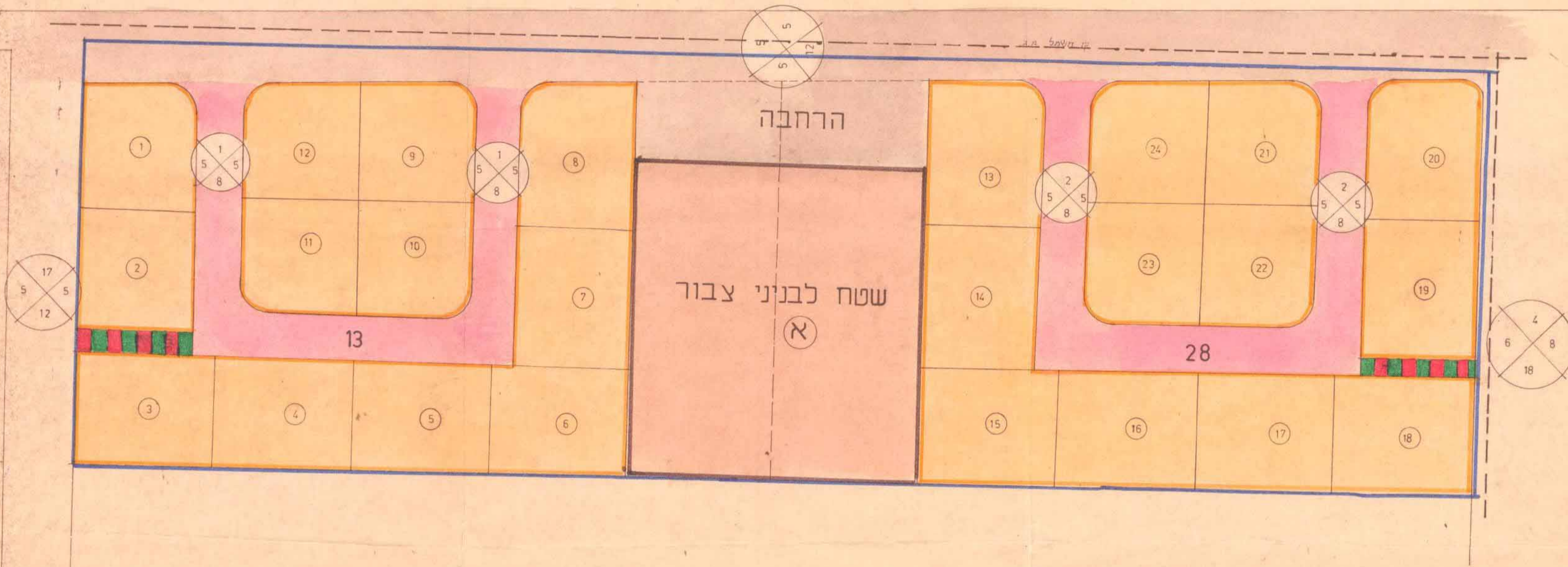


# מרחב תכנון מקומי - השומרון

תשריט מצורף ל תכנית ש/ 125 הנקראת: לתוח חלקות 28, 13 בגוש 10074 כרכור.  
ק.מ. 1:500



היוזם ובעל הקרקע: חברת בית רום בע"מ  
המתכנן: סלול הנדסה ופתוח בע"מ

תועדה י"ח יונית תכנון ולבניה - השומרון  
125/28  
תכנית שטח תמ"מ 13, 28  
הוסמכה ב"א י"ג 1977  
לשיטת מ"ס 112, 2.7.74

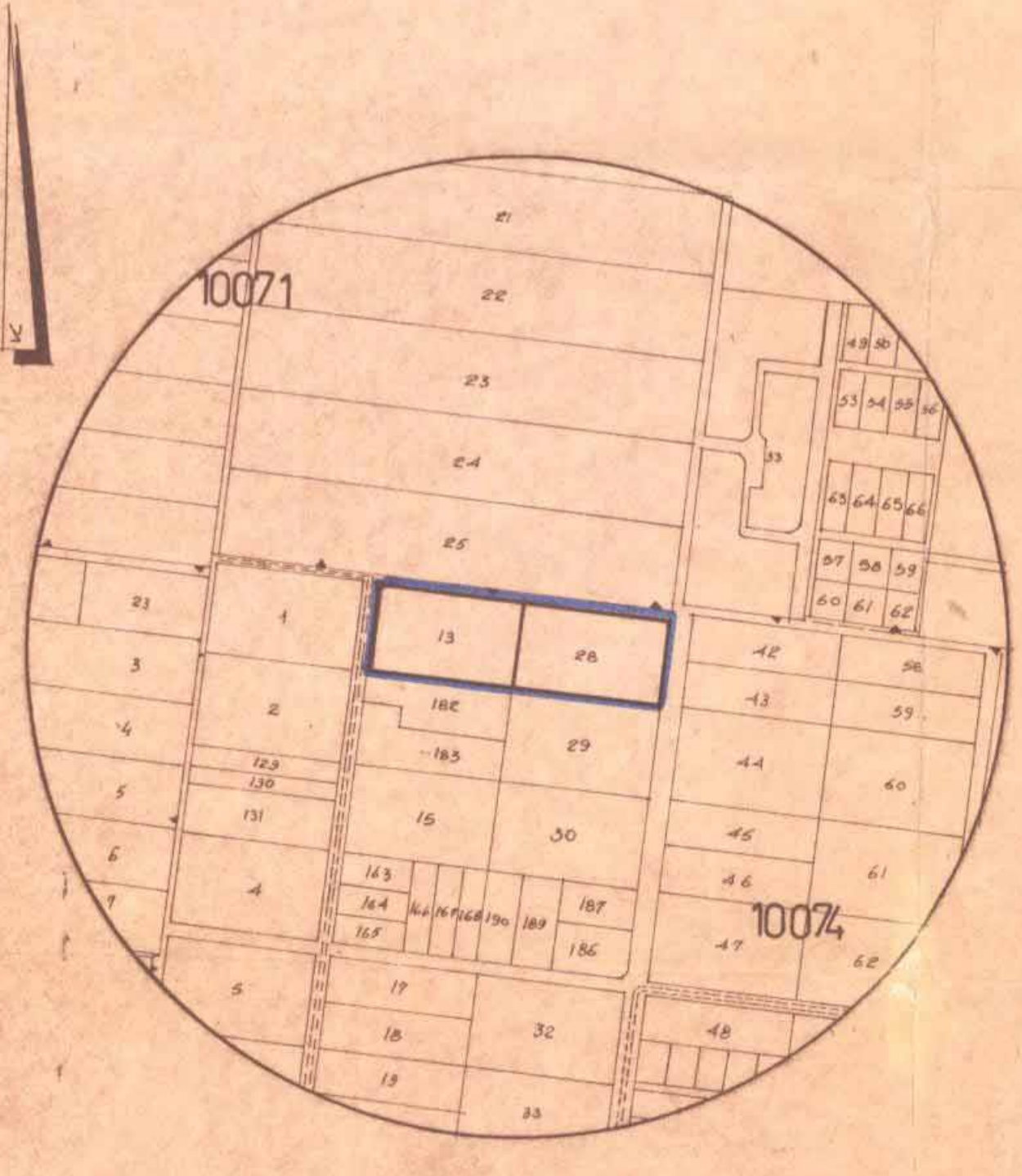
תועדה י"ח יונית תכנון ולבניה - השומרון  
125/28  
תכנית שטח תמ"מ 13, 28  
הוסמכה ב"א י"ג 1977  
לשיטת מ"ס 103, 2.2.73

משרד הפנים  
חוק התכנון והבניה תשכ"ה-1965  
מרחב תכנון מקומי  
תכנית מס' 125/10  
הועדה המחוזית בשיבתה ה' 83  
מיום 27.3.73  
לחברת הנכרת לעיל.  
ישב ראש הוועדה

משרד הפנים  
חוק התכנון והבניה תשכ"ה-1965  
מרחב תכנון מקומי  
תכנית מס' 125/10  
הועדה המחוזית בשיבתה ה' 60  
מיום 27.3.73  
לחברת הנכרת לעיל.  
ישב ראש הוועדה

תכנית מס' 125/10 מורספה לתוח חוקי בילקוט  
תשריט מס' 203/74 מיום 2.8.74  
התמוסס מס' 48

תכנית מס' 125/10 מורספה לתקרת בילקוט  
תשריט מס' 196/73 מיום 6.12.73  
התמוסס מס' 48



האזור וסימונו	מס מגרשים	גודל מ"ר של מגרש ממוצע	סה שטח	% מהתכנית	אחוז בניה מקומות	מס הקומות	קוי בניה (במטרים)
							אחורי צדדי קידמי
אזור מגורים א (1) (בתום מותחם בתום כוה)	1-24	400-500	11,100	62,8%	15%	2	5 4 5
אתר לבנין צבורי (חום מותרם חום כוה)	א'	—	2,700	15,3%	20%	3	5 5
דרכים קיימות או מאושרות (חום-אפור)	—	—	1,600	9,1%	—	—	—
דרכים חדשות (אדום)	—	—	2,194	12,7%	—	—	—
שביל להולכי רגל (אדום-ירוק)	—	—	120	0,1%	—	—	—
בסה			17,714	100,0%			

**מקרא**

- נבול התכנית
- אזור מגורים א(1)
- אתר לבנין צבורי
- רחוב קיים או מאושר
- רחוב חדש
- שביל להולכי רגל
- נבול חקקה השומה ומספרה
- נבול מגרש חדש ומספרו קו השטח

מס הרחוב  
קו בנין  
בוחב הרחוב

28  
29  
קו שטח

הערה: השטח מדוד בצורה נרפית

חברת בית-ישרועי בע"מ  
רח' בני-הגליל 9 - ירושלים  
הנדסה ותכנון

היוזם ובעל הקרקע  
חתימת המתכנן