

רחב תכנון מקומי - הסומרון,

חוז: חיפה.

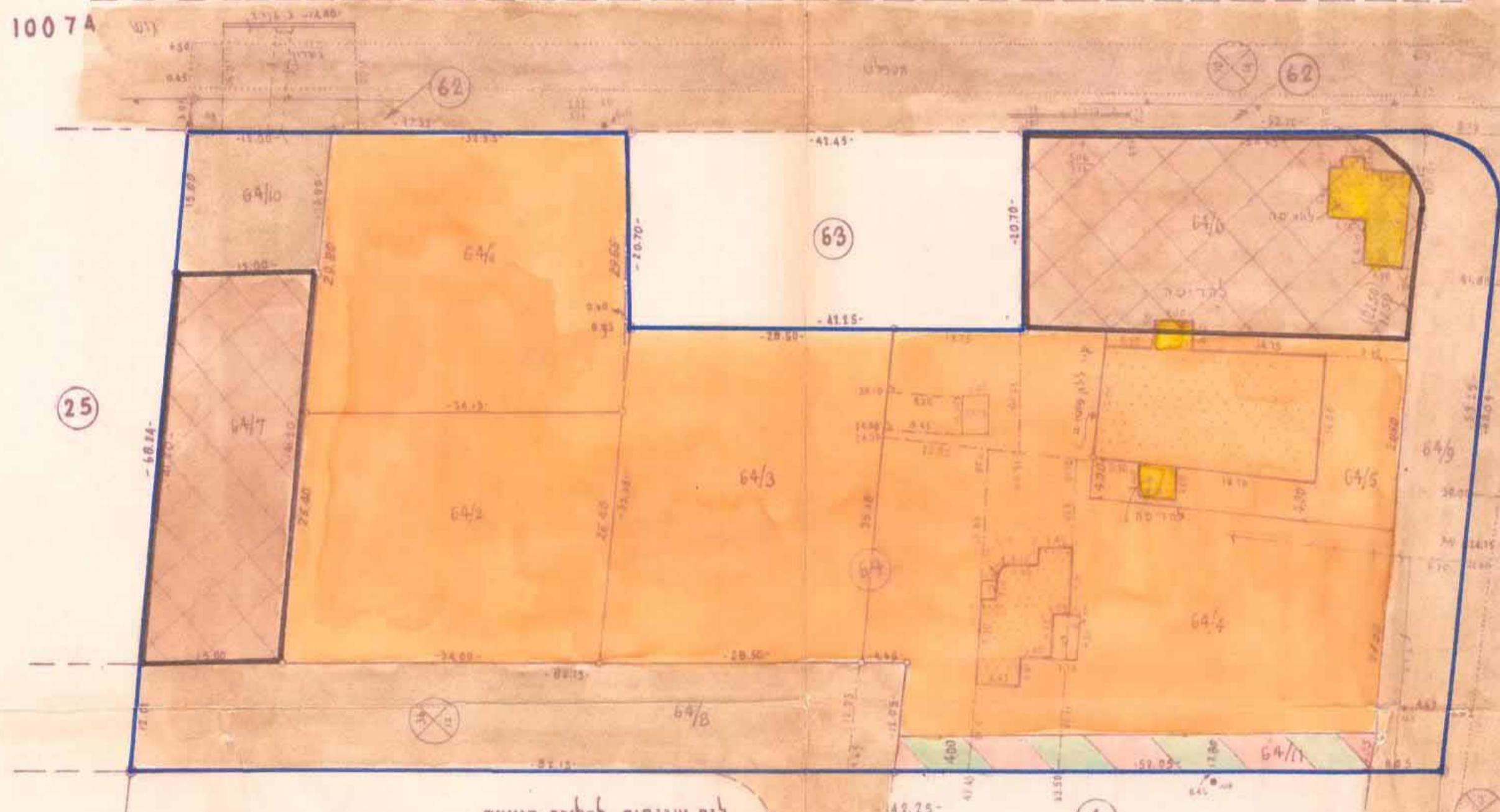
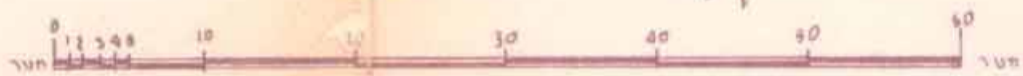
קטריט מצורף לתכנית חפודסת 320/ש

התהווה שינוי לתכנית 174/ש

הנקדאת "חלקה חס' 64 בגוש 10073 כדכור"

חצב חוצע

קנה חידה 1:500



לוח שטחים לחלוקה מוצעת

| מספר החלקות | השטחים | מספר חצבים |
|-------------|--------------|-------------|
| 64/1 | 1.005 | 1 |
| 64/2 | 0.885 | 2 |
| 64/3 | 1.002 | 3 |
| 64/4 | 1.732 | 4 |
| 64/5 | 0.630 | 5 |
| 64/6 | 0.917 | 6 |
| 64/7 | 0.615 | 7 |
| 64/8 | 0.985 | 8 |
| 64/9 | 0.549 | 9 |
| 64/10 | 0.224 | 10 |
| 64/11 | 0.210 | 11 |
| סה"כ | 8.754 | (64) |

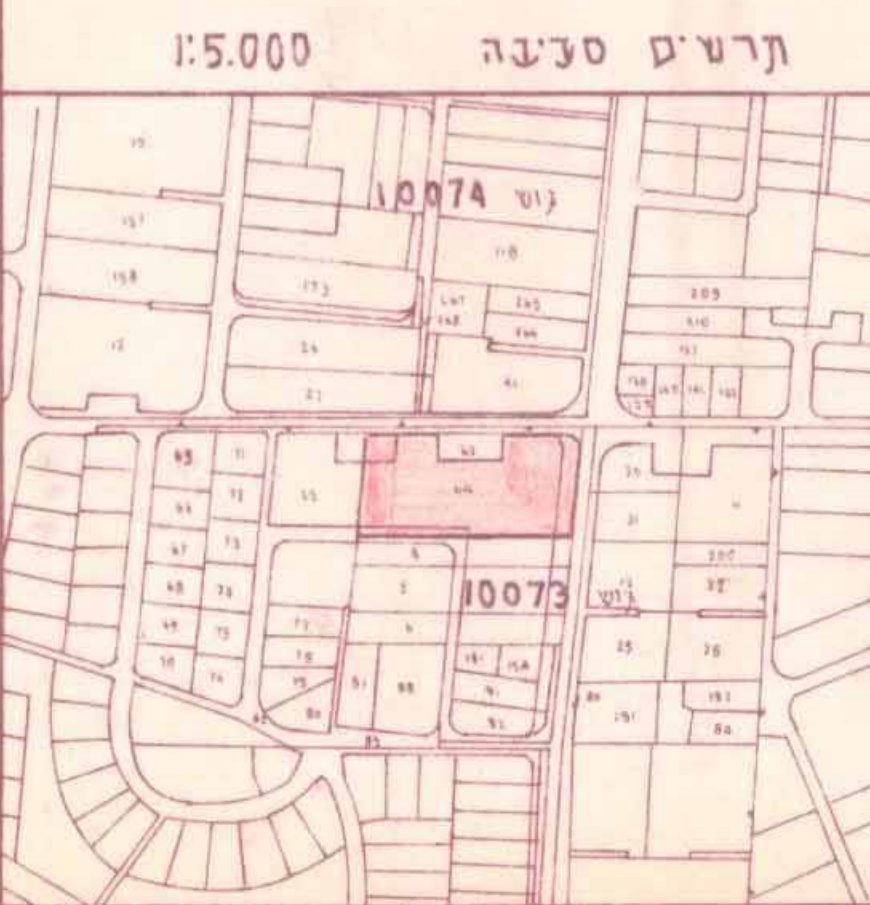
תערה לשידור ולוח השטחים המוצע.
הגדרות והשטחים הם מקורבים ועלולים להשתנות.
במידת-מה עם הכנת הקטפת לצרכי רישום.

מסדר הפנים
חוק התכנון והבניה תשנ"ה-1965
מחוז חיפה
מרחב תכנון מקומי
מ"מ א"מ א"מ
מס' 320/ש
התורה המחויבת בשיבתה זו 95
מיום 18.10.83 החליטה להקנות לתכנית חכמת חכמת לעיל.
כיון שכלל כללי לתכנון

מסדר הפנים
חוק התכנון והבניה תשנ"ה-1965
מחוז חיפה
מרחב תכנון מקומי
מ"מ א"מ א"מ
מס' 320/ש
התורה זו תחולת בשיבתה זו 73
מיום 2.11.82 החליטה להקנות את התכנית והחכרת לעיל.
סגן מנהל כללי לתכנון

חכמת מס' 320/ש מורסמת למתן תוקף בולקית
18/7/83 15.5.84 3035
מיום 18/7/83

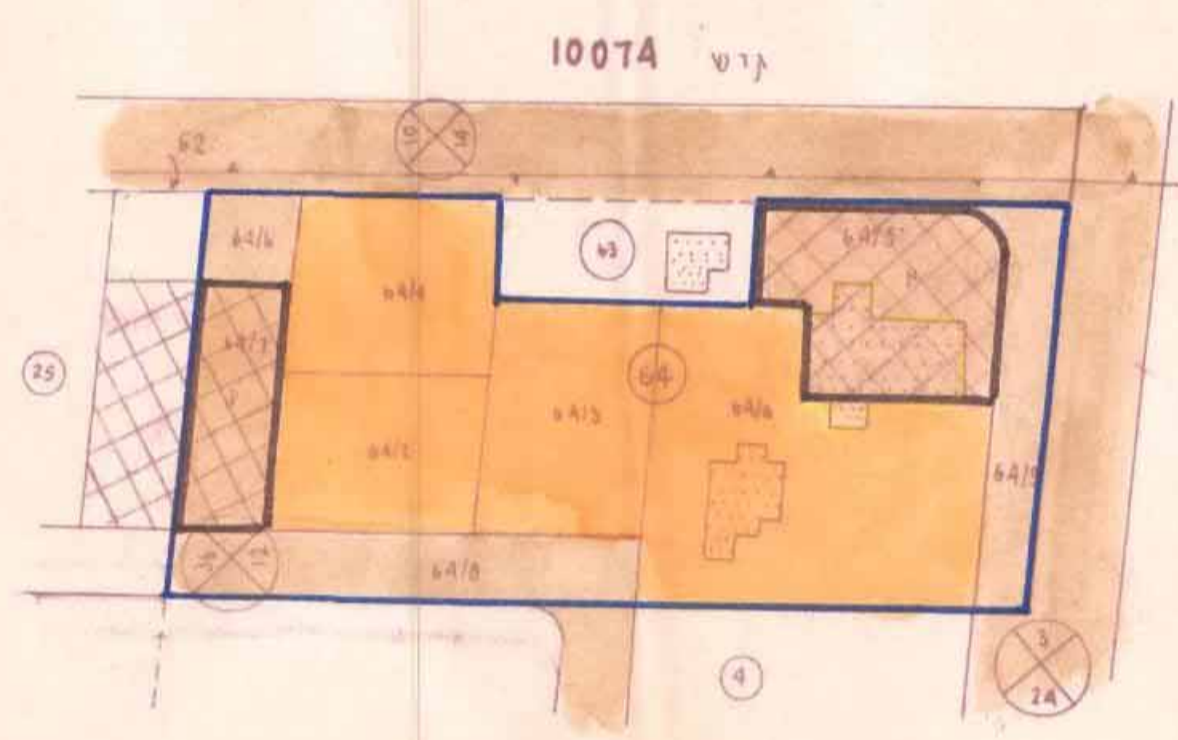
חכמת מס' 320/ש מורסמת לחקיקת בולקית
19/11/83 20.5.84 2923
מיום 19/11/83



- מקרה:
- גבול תכנית - שינויים ל-174/ש
 - קווי סגורים א'
 - עמודי השפל, שטח עמחי טלפון ע"מ
 - שטח לבנינו צמוד
 - שטח צמוד פגום
 - דרך קיימת
 - בנין קיים
 - בנין קיים לבנייה

חצב חאושד לפי ט/174

קנה חידה 1:1250



לוח שטחים לפי ט/174

| מספר החלקות | השטחים | מספר חצבים |
|-------------|--------------|-------------|
| 1 | 0.985 | 1 |
| 2 | 0.905 | 2 |
| 3 | 1.002 | 3 |
| 4 | 2.063 | 4 |
| 5 | 1.406 | 5 |
| 6 | 0.224 | 6 |
| 7 | 0.615 | 7 |
| 8 | 0.985 | 8 |
| 9 | 0.549 | 9 |
| 10 | 0.210 | 10 |
| סה"כ | 8.754 | (64) |

חומרת המקומית לתכנון ולבניה - הסומרון
320/ש
תכנית חצב 64 בגוש 10073
הומלצה להפקדה
מישיבה מס' 184 מיום 11.2.83
16.11.83
מאריך 16.11.83
מאריך 31.7.83

חומרת המקומית לתכנון ולבניה - הסומרון
320/ש
תכנית חצב 64 בגוש 10073
הומלצה לאישור
מישיבה מס' 198 מיום 31.7.83
16.11.83
מאריך 16.11.83

1794/82
מודר חדרה
נולד דטמט, טוף קלימ, ת.אקסטן מודד חומת, חסרד טכני למדדה ונתנסה הקלקין חדרה
חושילד 32 טלי 25454, 22413
4.7.1982 חדרה
סודר טואלך מברזילון 220

הועדה המקומית לתכנון ולבניה - הסומרון
לוח שטחים מוצע
מ"מ א"מ א"מ
מס' 320/ש