

מרחב תכנון חוף הכרמל
מחוז חיפה
תכנית מפורטת מס' חכ/86
מצב לה אזורית

גוש 11793 -
 חלקות 85;86;87;88 -
 כעל הקרקע - כינהל מקדעי ישראל
 היוזם - פועצה אזורית חוף הכרמל
 שטח התכנית - 14397 דונם
 ק.כ. - 1:1250 תאריך - 2.7.1968

מיקרא

גבול התכנית -
 דרך קיימת -
 דרך מצועלת -
 שטח למצכלה -

המועצה האזורית חוף הכרמל

חתימת היוזם
 חתימת המתכנן
 חתימת כעל הקרקע

הועדה המקומית לבניה ולתכנון עיר
 חוף הכרמל
 חכנית 86/מס' 86
 הועברה לועדה המחוזית לבניה ולתכנון ערים
 עם הסלצה להפקדה
 בשיבה מס' 87 מיום 9.11.69
 יושב ראש הועדה

הועדה המקומית לבניה ולתכנון עיר
 חוף הכרמל
 חכנית 86/מס' 86
 הועברה לועדה המחוזית לבניה ולתכנון ערים
 עם הסלצה להפקדה
 בשיבה מס' 98 מיום 15.8.68
 יושב ראש הועדה

147
500

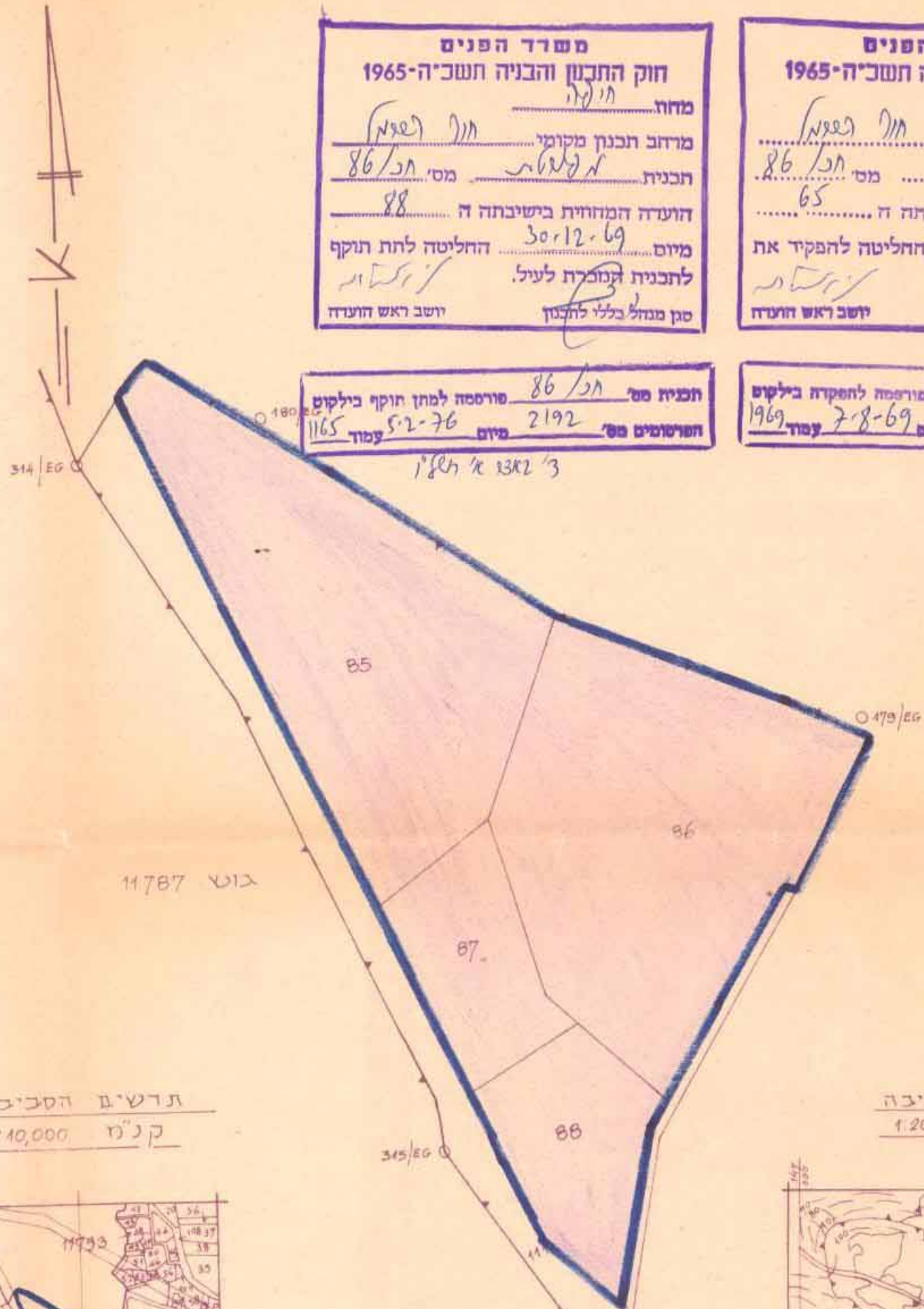
משרד הפנים
חוק התכנון והבניה תשכ"ה-1965
 מחוז חיפה
 מרחב תכנון מקומי
 תכנית מס' חכ/86
 הועדה המחוזית בשיבתה ה' 88
 מיום 30.12.69 החליטה לתת תוקף לתכנית הנזכרת לעיל.
 סגן מנהל כללי לתכנון יושב ראש הועדה

משרד הפנים
חוק התכנון והבניה תשכ"ה-1965
 מחוז חיפה
 מרחב תכנון מקומי
 תכנית מס' חכ/86
 הועדה המחוזית בשיבתה ה' 65
 מיום 3.12.68 החליטה להפקיד את התכנית הנזכרת לעיל.
 סגן מנהל כללי לתכנון יושב ראש הועדה

חכנית מס' חכ/86 מורסמה למחן חוקף בילקום
 חסרומים מס' 2192 מיום 5.2.76 עמוד 1165

חכנית מס' חכ/86 מורסמה להפקדה בילקום
 חסרומים מס' 1541 מיום 7.8.69 עמוד 1969

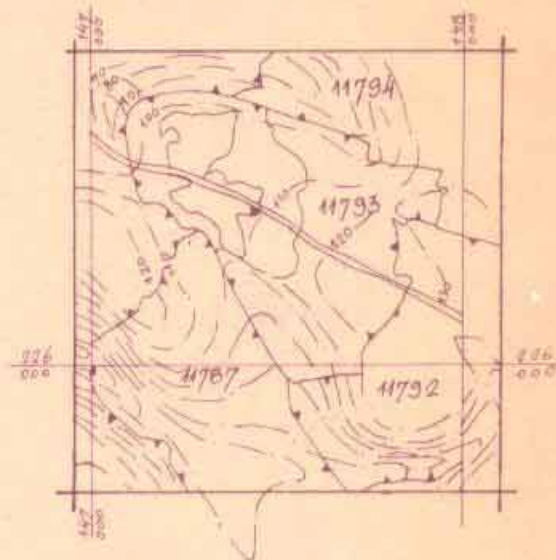
3' 1342 א' 184'



תרשים הסביבה
 קנ"מ 1:10,000



תרשים הסביבה
 קנ"מ 1:20,000



226
000