

מרחב תכנון מחוזי - מחוז חיפה  
 פארק הכרמל - שמורת טבע הכרמל - "חיבר כרמל"  
 ק.נ.מ. 1:2500  
 תכנית מפורטת מס' ג-1115

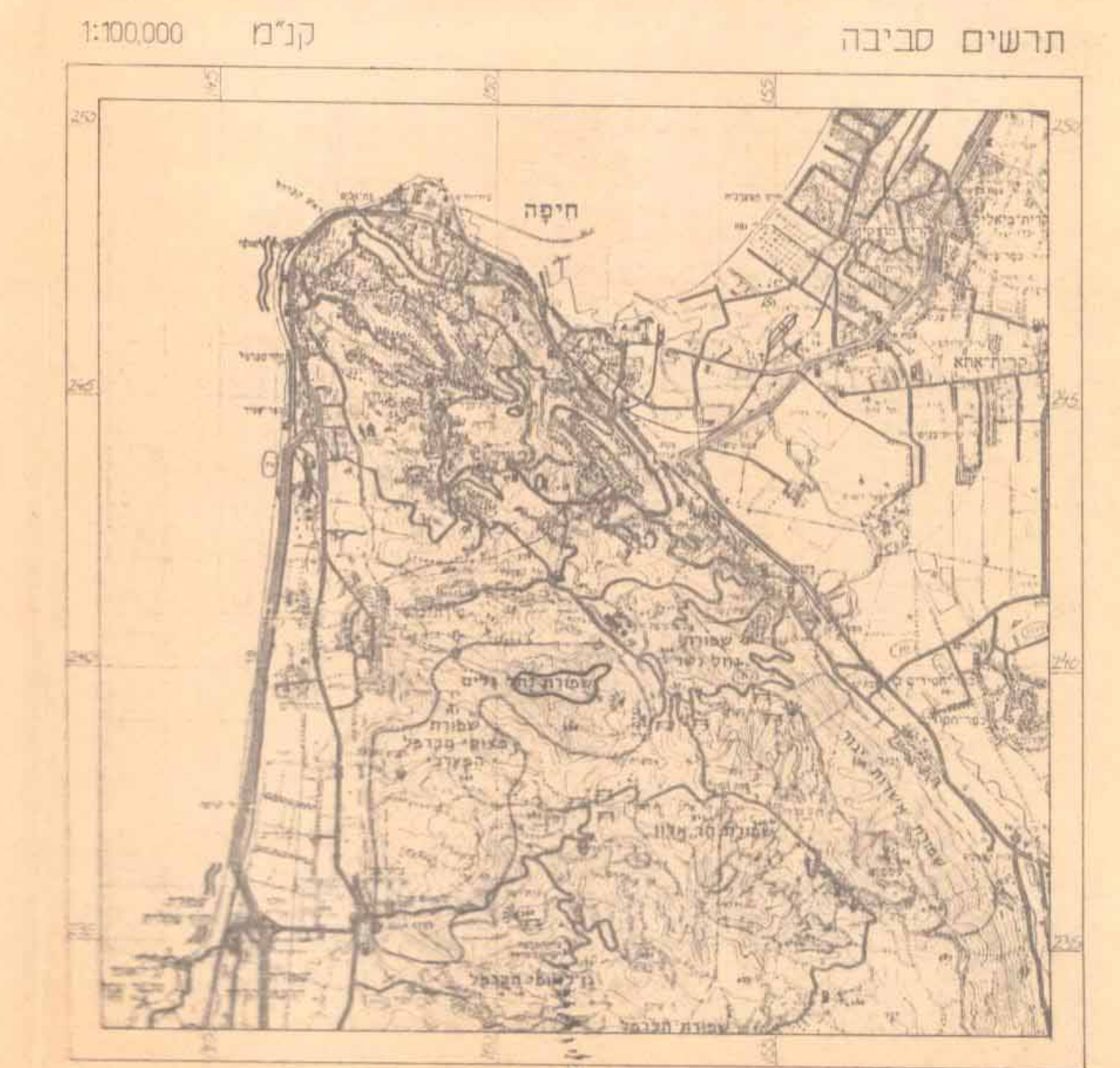
מרכז איקלום בעלי-חיים  
 מערך ביקורים

בעל הקרקע: מינהל מקרקעי ישראל  
 יוזם ומחבר התכנית: רשות שמורות הטבע  
 שטח התכנית: 327 ד' בערך  
 חלקי גושים: 11897, 11884, 11883, 12272  
 חלקות: 54-56, 30-32, 45-57, 60  
 חלקי חלקות: 1, 3, 1, 3

- מקרא:**  
 מס' וגבול חלקה ושומה  
 גבול תכנית  
 גבול גוש  
 שמורת טבע  
 גדר חיבר  
 מרכז איקלום  
 מערך ביקורים

**טבלת שטחים**

שטח בדונמים	יעוד האזור
323	מרכז איקלום
4	מערכת ביקורים
327	סה"כ



משרד הפנים  
 חוק התכנון והבניה תשכ"ה-1965  
 מחוז חיפה  
 מרחב תכנון מקומי  
 תכנית מס' 1115  
 הועדה המחוזית בשיבתה מ-27/1/68  
 מיום 27/1/68  
 והתכנית נכנסת לתוקף  
 סגן מנהל משרד הפנים

תכנית מס' 1115  
 מורטסה להפקדה בילוי  
 הקדמות מס' 3687  
 מיום 27/1/68  
 עמוד 116  
 ע"פ חוק

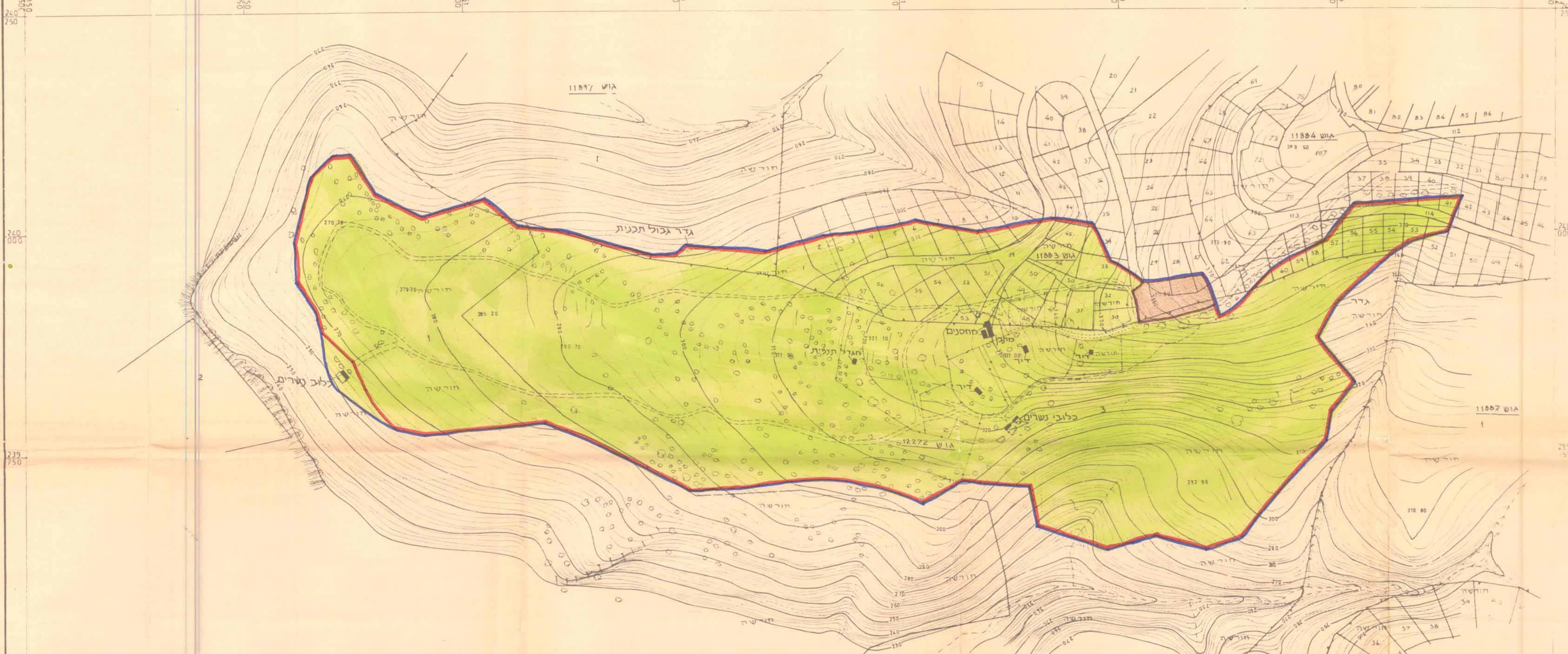
משרד הפנים  
 חוק התכנון והבניה תשכ"ה-1965  
 מחוז חיפה  
 מרחב תכנון מקומי  
 תכנית מס' 1115  
 הועדה המחוזית בשיבתה מ-27/1/68  
 מיום 27/1/68  
 והתכנית נכנסת לתוקף  
 סגן מנהל משרד הפנים

תכנית מס' 1115  
 מורטסה לתכנון חוק בתלום  
 התקפות מס' 3687  
 מיום 27/1/68  
 עמוד 116  
 ע"פ חוק

**חי - בו הכרמל**

מחוז חיפה

נוס' רישום לר 14/88



- מקרא**
- כביש דרך סלולה
  - דרך
  - שביל
  - קו
  - קו חומד
  - מבנה
  - גדר אבן
  - גדר תיל
  - גדר חיש
  - גדר אבנים
  - צינור
  - מצוק
  - קו גובה
  - מירררר
  - ואדי
  - תעלה
  - מעביר מים
  - עמוד השמל
  - כוד
  - עץ
  - גבול שטח
  - אבן שפה
  - תא בטון
  - מדרגות
  - גבול נוש
  - קו חלקה
  - אויס

המפה נמדדה מצילומי אוויר מתאריך 10.6.88  
 ונערבה פוטוגרמטרית ע"י מנהל אוירוגרף  
 צבי רוזנברג.



אויורגרף  
 מפקד פוטוגרמטרי  
 צילומים - אויריים  
 מדידות - ותנדסה  
 AERIAL SURVEYS

- הערות**
- הטריטוריה שלטתה נמצאת תחת
  - שטח התכנון של המבנה הליטיטרטי
  - שטח התכנון של המבנה האליטיטרטי
  - האליטיטרטי מנוסחת על נק' 52, 53, 54, 55, 56, 57, 58, 59, 60, 61, 62, 63, 64, 65, 66, 67, 68, 69, 70, 71, 72, 73, 74, 75, 76, 77, 78, 79, 80, 81, 82, 83, 84, 85, 86, 87, 88, 89, 90, 91, 92, 93, 94, 95, 96, 97, 98, 99, 100
  - האליטיטרטי מנוסחת על נק' 52, 53, 54, 55, 56, 57, 58, 59, 60, 61, 62, 63, 64, 65, 66, 67, 68, 69, 70, 71, 72, 73, 74, 75, 76, 77, 78, 79, 80, 81, 82, 83, 84, 85, 86, 87, 88, 89, 90, 91, 92, 93, 94, 95, 96, 97, 98, 99, 100
  - גבולות גושם חלקות חלקה גרבת חסמס גוש רישם

י.בורמן - ירוצן מודדים חוטמכים  
 רח' ראש פלה 28, תל' 375122

קנ"מ 1:2500