

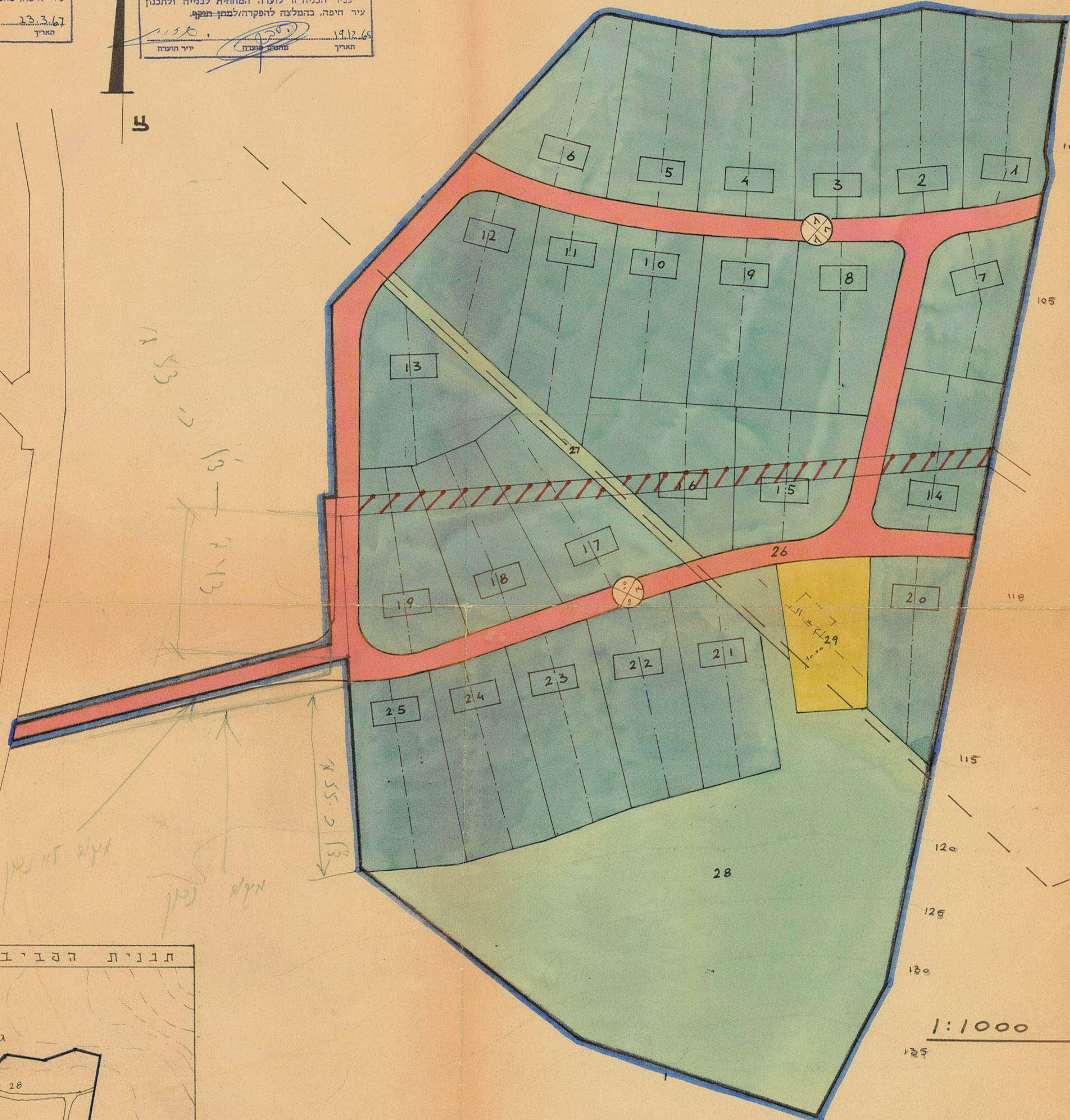
שטח תכנון גלילי מחוז חיפה

תכנית בנין ערים מפורטת מס' 3/6
הנקראת: שכונת נוח עובד צ"י פורזים

מחוז - חיפה
מושב - זכרון יעקב
גוש - 11323
חלקות - 19, 28 (29)
בעלים - ק.ק.ל
מוצא - נוח עובד בע"מ

הועדה המקומית לתכנון ולבניה השומרון
תכנית בנין עיר מפורטת מס' 3/6
מס' 3/6
בשיבוע מס' 40 מיום 13.12.66
להעביר תכנית זו לתוכנית ולתכנון עיר חיפה, בהתאמה לתכנון הנ"ל.
מס' 11323
מס' 19, 28, 29
מס' 23.3.67
מס' 11323
מס' 19, 28, 29
מס' 23.3.67

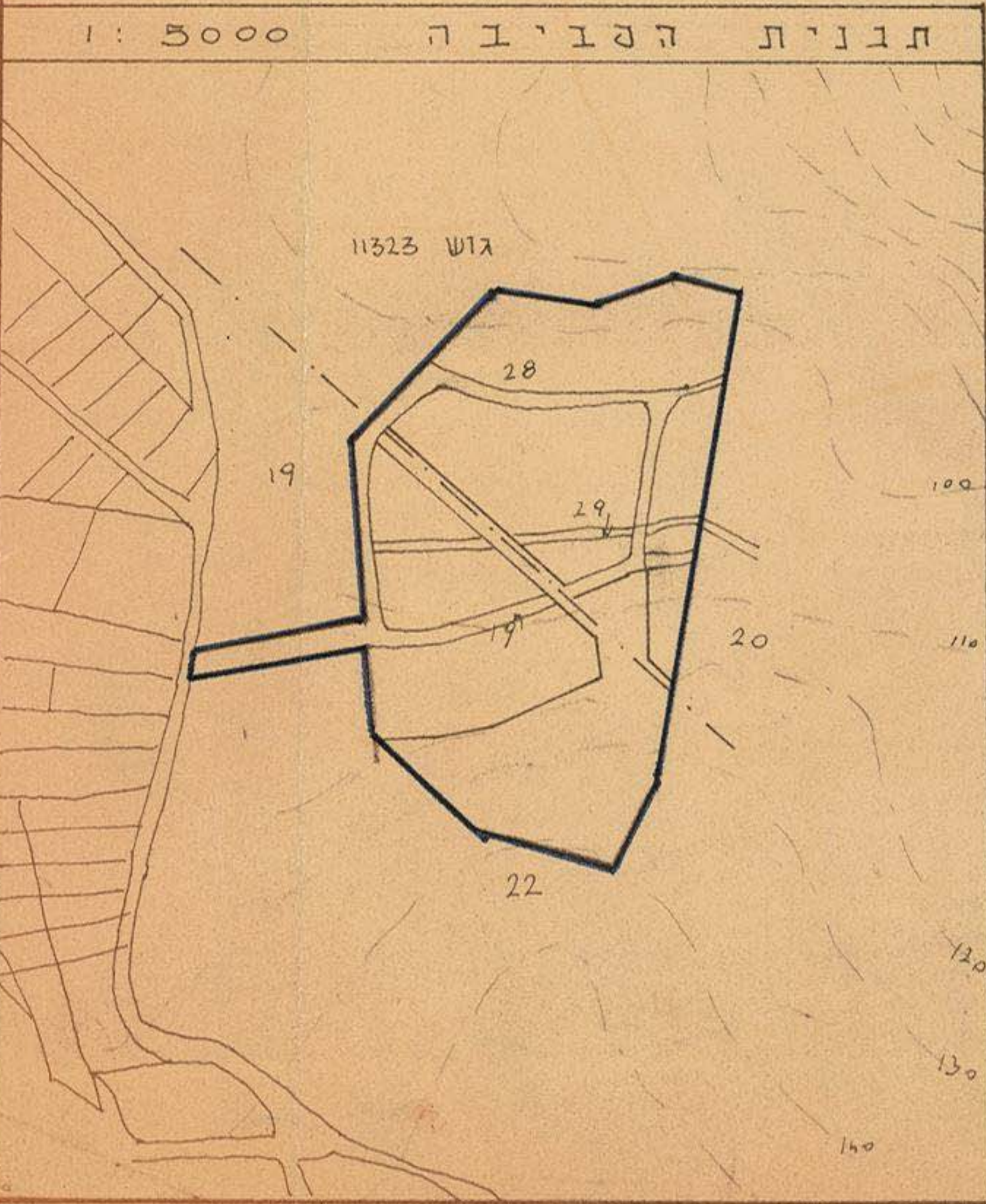
הועדה המקומית לתכנון ולבניה השומרון
תכנית בנין עיר מפורטת מס' 3/6
מס' 3/6
בשיבוע מס' 1 מיום 19.7.62
עבור תכנית זו לתוכנית ולתכנון עיר חיפה, בהתאמה לתכנון הנ"ל.
מס' 11323
מס' 19, 28, 29
מס' 13.12.65
מס' 11323
מס' 19, 28, 29
מס' 13.12.65



- מ - גבול התכנית
- ק - גבול גוש
- ד - גבול חלקה
- א - גבול מבוטל
- ⊗ - סמן הידון
- ⊙ - קו בנין
- ⊖ - דרך מוצעת
- ▨ - דרך מבוטלת
- ▧ - אזור ליוור
- ▩ - שטח לבנין צבורי
- - שטח פתוח צבורי וצביל
- ⋯ - קו מנה גבה

ש	צ	ד	ה	ה	שטח אחר
זיור	1-25	1.500	37.500	68.6	
דרכים	26	7.0	5.920		
גנים וצבילים	27-28	21.8	11.780		
בנייני צבורי	29	2.0	1.100		
סה"כ		100.0	56.300		

אחוז	ש	ח	ה
חלקה 19	28754		
" 28	25800		
חלק מחלקה 29	1750		



משרד הפנים
חוק התכנון והבניה תשכ"ה-1965
מחוז.....
מרחב תכנון מקומי
תכנית מס' 3/6
הועדה המחוזית בשיבתה ה.....
מיום.....
להחליטה לתת תוקף לתכנית הנ"ל.
סגן מנהל כללי לתכנון וישיבת ראש הועדה

משרד הפנים
חוק התכנון והבניה תשכ"ה-1965
מחוז.....
מרחב תכנון מקומי
תכנית מס' 3/6
הועדה המחוזית בשיבתה ה.....
מיום.....
להחליטה לתת תוקף לתכנית הנ"ל.
סגן מנהל כללי לתכנון וישיבת ראש הועדה

תכנית מס' 3/6
מס' 14.9.67
מס' 1392

תכנית מס' 3/6
מס' 23.6.66
מס' 1286

חתימת הבעלים
מינהל מקרטי ישראל
חתימת המוסד
שכונת פורזים
חתימת האדריכל