

חוק התכנון והבניה תשכה 1965

מחוז חיפה

מרחבתכנון מקומי השומרון

מרחב תכנון מקומי חוף הכרמל

תכנית מפורטת מס ש/425 חכ/221

קרית חינוך וספורט בפרדים

קנה מידה 1:1250

המקום : פרדים
 גוש : 10964
 חלקה : 24
 חלק מחלקה 28, 25, 23 : 33
 גוש : 11288
 חלקה : 43,1

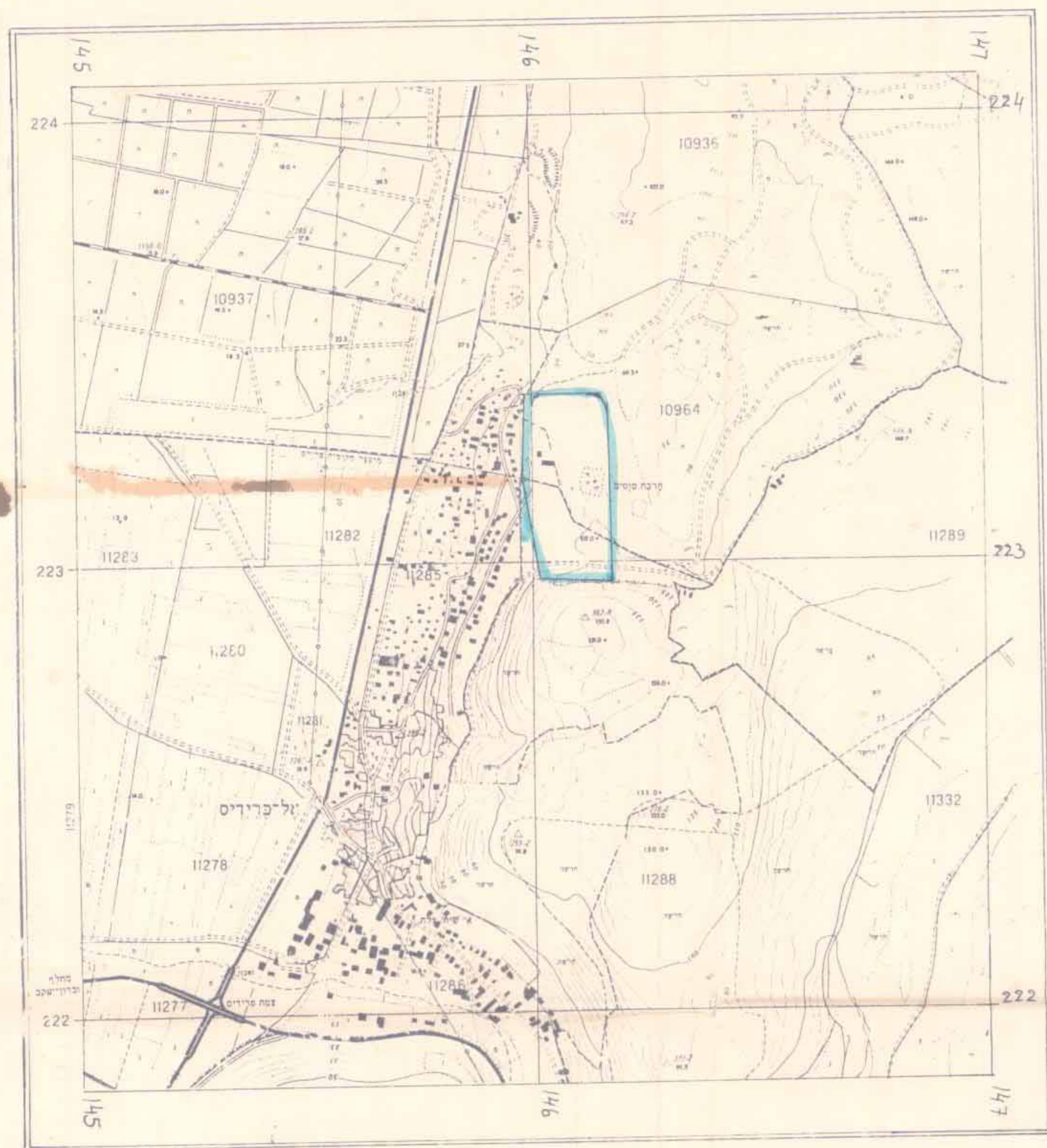
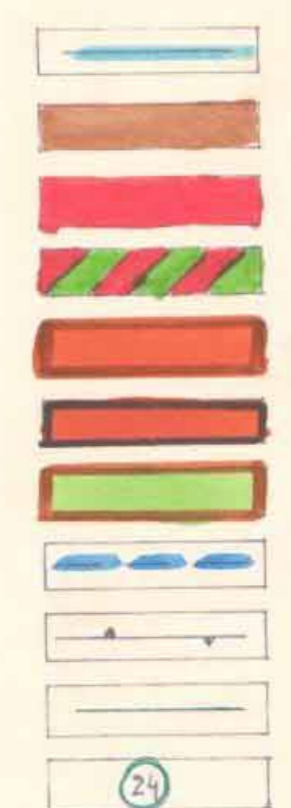
יזום התכנית : מועצה מקומית פרדים
 בעלי הקרקע : מינהל מקרקעי ישראל
 מועצה מקומית פרדים

עורך התכנית : הנד"ר שריף מהנדס אזרחי ומודד
 יזום התכנית בעלי הקרקע עורך התכנית

6.4.89
 المجلس المحلي - פרديس
 المجلس المحلي
 המועצה המקומית פרדים
 ראש המועצה

איגוד הנד"רים
 מאת: מ. מ. מ. מ.
 מרד"ס טל 06400 * 063

מקרא:
 גבול התכנית
 דרך קיימת או מאושרת
 דרך מוצעת
 שביל להולכי רגל
 אתר לבניני ציבור
 אתר למבני ציבור בשטח עתיקות
 שטח ספורט
 תחום שיפוט מ.מ. פרדים
 גבול גוש
 גבול חלקה רשומה
 מספר חלקה רשומה
 מספר דרך
 קו בנין
 רוחב דרך



תרשים הסביבה 1:10000

טבלת שטחים

היעוד	השטח בד'	באחוזים
אתר לבניני ציבור	43.90	57.76
שטח לספורט	20.00	26.32
דרכים	11.34	14.92
שבילים	0.76	1.00
סכה	76.00	100.00

הועדה המקומית לבניה ולתכנון עיר
 חוף הכרמל
 ת.ד. 221 חיפה
 תאריך: 28.2.88
 מיום: 3.88

הועדה המקומית לבניה ולתכנון עיר
 חוף הכרמל
 ת.ד. 221 חיפה
 תאריך: 26.2.89
 מיום: 2.89

הועדה המקומית לתכנון ולבניה - השומרון
 תכנית: ש/425
 חכ: 221
 תאריך: 28.2.89
 מיום: 28.2.89

הוספה לתכנון ולבניה - השומרון
 ש/425
 תכנית: ש/425
 חכ: 221
 תאריך: 28.2.89
 מיום: 28.2.89

תכנית מס: 425/ש
 חכ: 221
 תאריך: 28.2.89
 מיום: 28.2.89

משרד הפנים
 חוק התכנון והבניה תשכה 1965
 מחוז חיפה
 מרחב תכנון מקומי השומרון
 תאריך: 28.2.89
 מיום: 28.2.89

משרד הפנים
 חוק התכנון והבניה תשכה 1965
 מחוז חיפה
 מרחב תכנון מקומי השומרון
 תאריך: 28.2.89
 מיום: 28.2.89