

מרחב תכנון מקומי מנשה
כביש כניסה לחריש, ולאום אלקוטוק

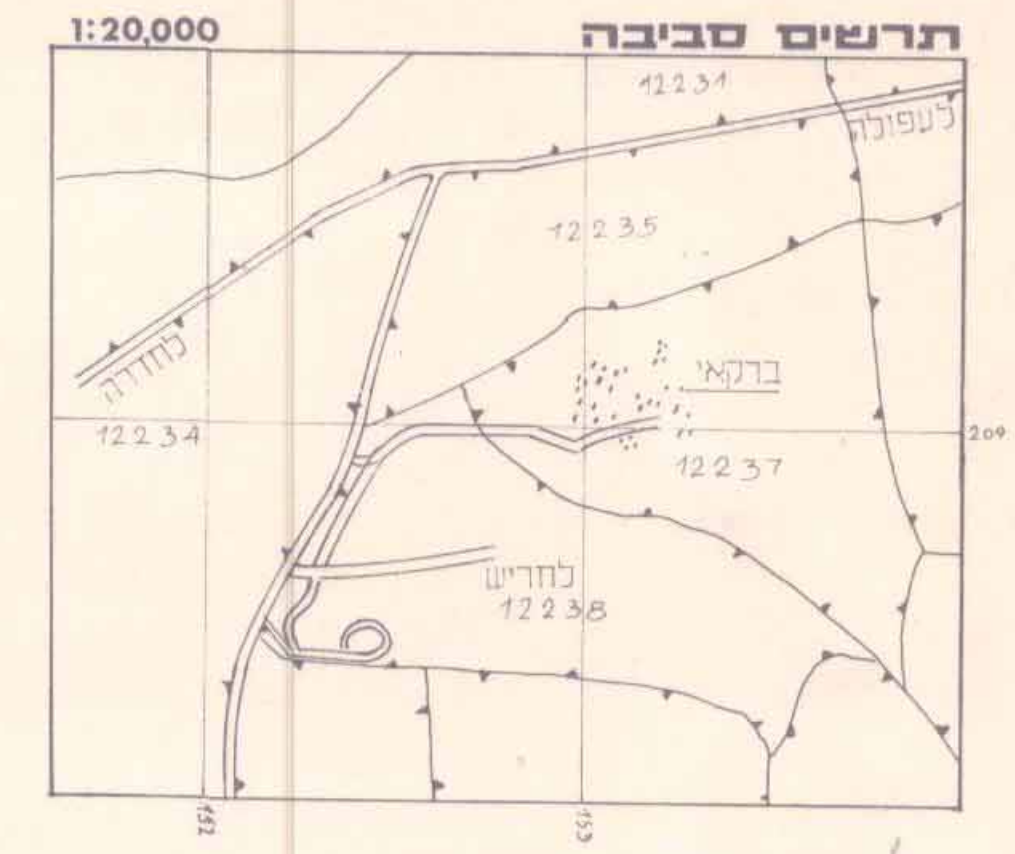
תכנית מכורטת מס. 149/ח

מחוז: חיפה
נפה: חדרה
מקום:

בעל הקרקע: מנהל מקרקעי ישראל
המתכנן: המח' הטכנית של קבוצי השוה"צ
היוזם: קבוץ חריש
גושים: 12238
חלקות (חלקי): 3:2:1
שטח התכנית: 15 דונם
תאריך: אפריל 86
ק.ב.: 1:2500

מקרא

- גבול תכנית
- גבול מוצעת
- גבול חלקה
- מס הדרך
- קו בנין
- רוחב הדרך
- גבול נוש
- דרך קיימת



משרד הפנים
חוק התכנון והבניה חשכ"ה 1965
מחוז חיפה
מרחב תכנון מקומי מנשה
תכנית 149/ח מס' 149/ח
הועדה המחוזית בשיבתה ה-74
מיום 13.1.87 החליטה לתת
התוכנית המוכרת לעיל.
מן מנהל כללי לתכנון

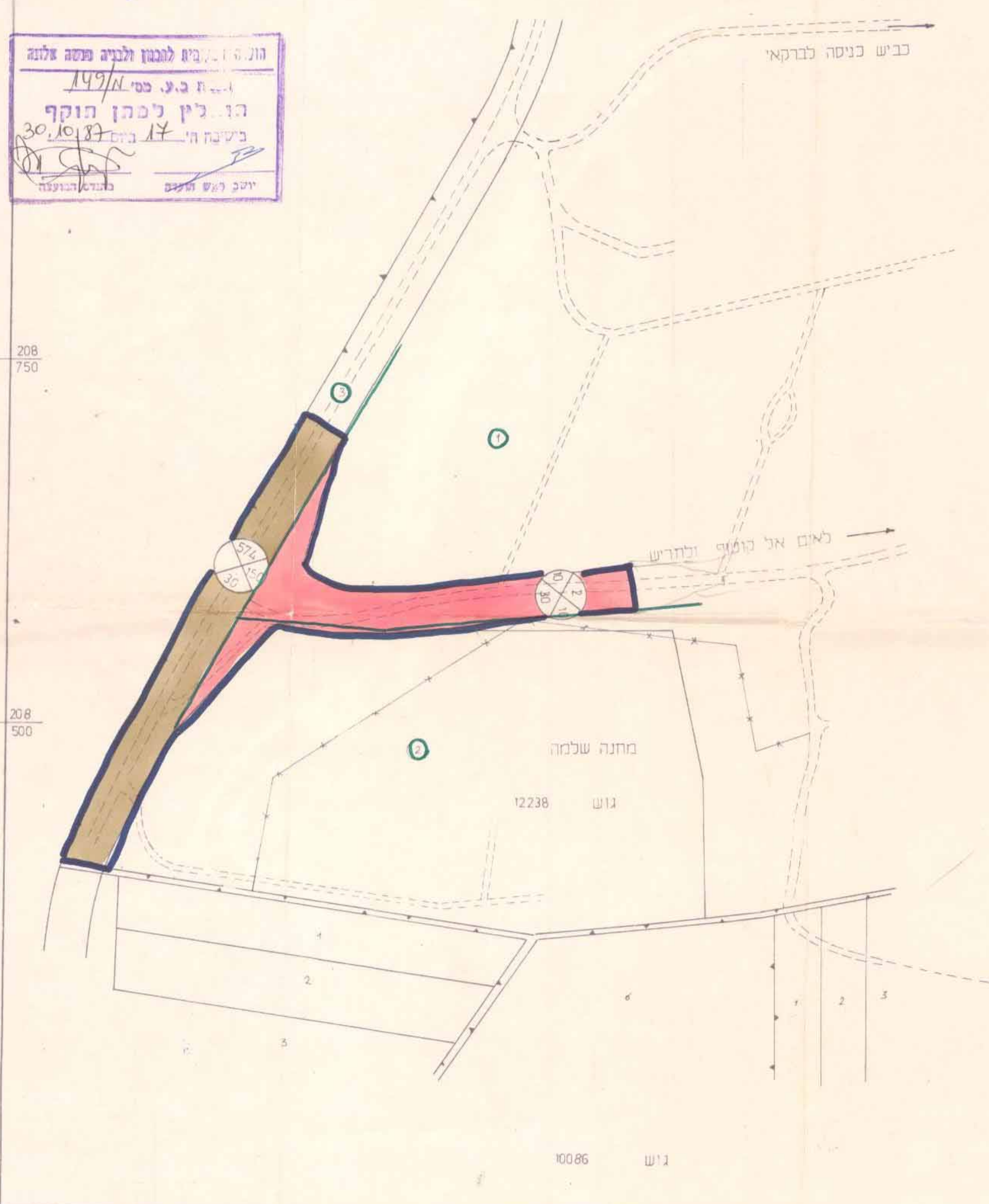
תכנית מס' 149/ח מרשמה להפקדה בילקוי
הפרטומים מס' 3467 מיום 9.3.86 עמוד 856

משרד הפנים
חוק התכנון והבניה חשכ"ה-1965
מחוז חיפה
מרחב תכנון מקומי מנשה
תכנית 149/ח מס' 149/ח
הועדה המחוזית בשיבתה ה-74
מיום 28.9.88 החליטה לתת
לתכנית המוכרת לעיל.
מן מנהל כללי לתכנון

תכנית מס' 149/ח מרשמה למתן חוקי בילקוי
הפרטומים מס' 3674 מיום 29.6.89 עמוד 3461

הועדה המקומית לתכנון ולבניה מנשה אלונה
הבניה ב.צ. מס' 149/ח
הוסלק להפקדה
21.3.86
בישיבה ה-9
יושב ראש הוועדה
יושב ראש הוועדה

הועדה המקומית לתכנון ולבניה מנשה אלונה
הבניה ב.צ. מס' 149/ח
הוסלק לתוכן חוקף
30.10.87
בישיבה ה-17
יושב ראש הוועדה
יושב ראש הוועדה



תאריך	מסמך	מחוז השינוי	חתימה	תאריך	סמון	מחוז השינוי	חתימה	קנה מידה	תאריך	תכנון	שרטט	בקר	תכנית	המזמין	חיק מס'	נליון מס'

המחלקה הטכנית של קבוצי השומר הצעיר בע"מ תל-אביב. רחוב אבן-גבירול 30. טלפון: 252241