

1857

מקום : עתלית

גושים : 10539 , 10534

חלקות : 2 (חלק) ; 7 (חלק) ; 12 (חלק)

מגדש : 18

הוכן עבור : משפחת מכבי

ק"ב : 1:250

השטח 670 מ² (מידוד)

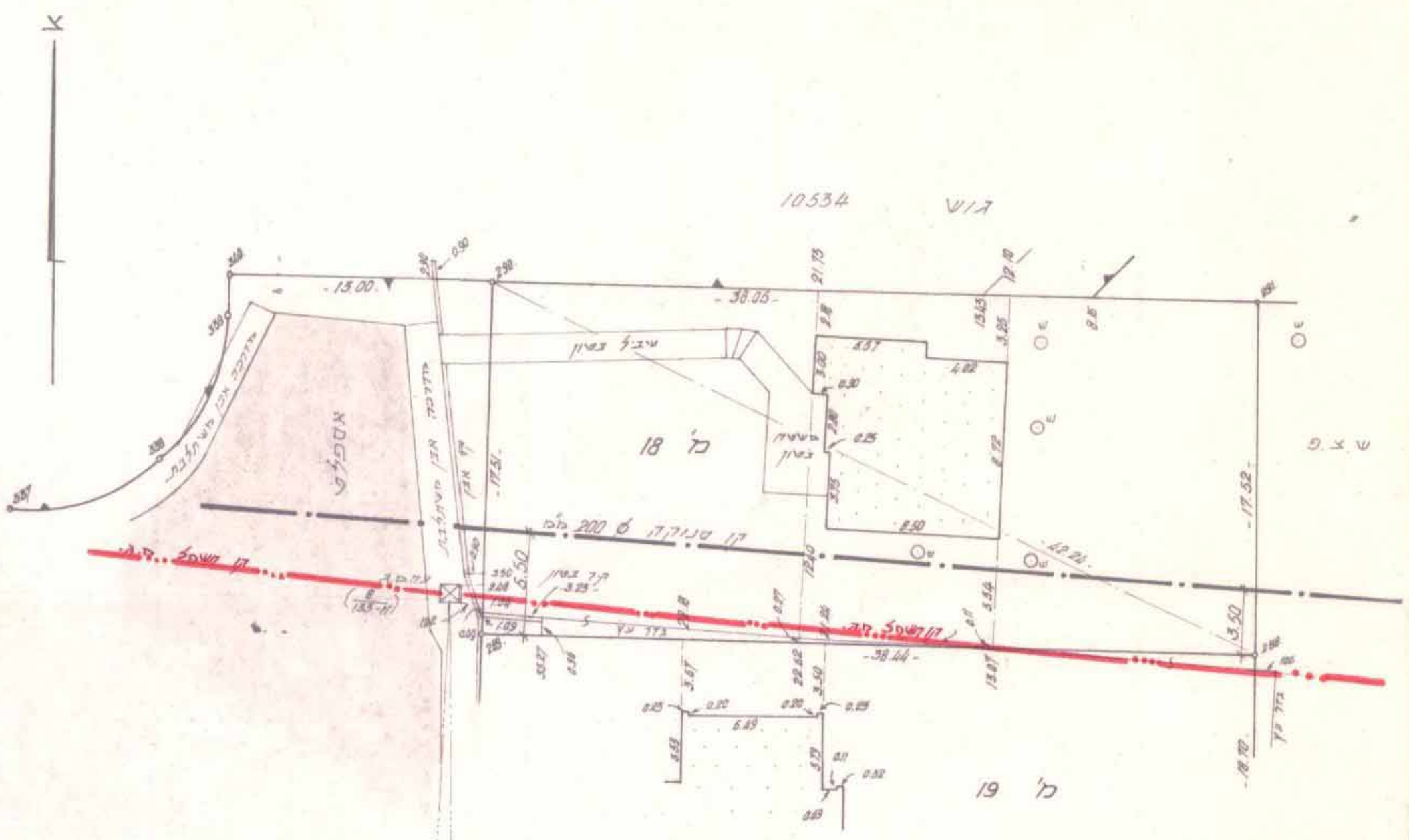
משרד הפנים מחוז חיפה
חוק התכנון והבניה תשכ"ה - 1965
ת"ש"ר תכנית מס. 288/כ
ועדה המחוזית לתכנון ולבניה החליטה
ביום 9.1.92 לאשר את התכנית.
יו"ר הועדה המחוזית

חוק התכנון והבניה תשכ"ה - 1965
ועדה מקומית לתכנון ולבניה
מורדות הכרמל
תכנית מס. 288/כ
נדונה בישיבה מס' 46 בתאריך 14.9.87
הועברה לועדה המחוזית לתכנון ולבניה
עם המלצה למתן תוקף
מהנדסת הועדה יושב ראש הועדה

חוק התכנון והבניה תשכ"ה - 1965
ועדה מקומית לתכנון ולבניה
מורדות הכרמל
תכנית מס. 288/כ
נדונה בישיבה מס' 46 בתאריך 14.9.87
הועברה לועדה המחוזית לתכנון ולבניה
עם המלצה למתן תוקף
מהנדסת הועדה יושב ראש הועדה

חודעה על המקדת תכנית מס. 288/כ
פורסמה בילקוט הפרסומים מס. 3918
מיום 1.9.91

חודעה על אישור תכנית מס. 288/כ
פורסמה בילקוט הפרסומים מס. 3984
מיום 19.3.92



הוכן עבור הועדה המקומית לתכנון ולבניה
בקשר עם בקשה לחיתוך בניה
תאריך גזר העבודה 25.6.91

מ"ר 76

ענני עטל
מהנדס גאודט ומודד מוסמך מס' 710
רח' פנחס לבון 77 קדיה-ים
טל. 04-758077
פועדד : 753489

הערה :
התכנית מקיטת על התכנית לטרכי רישום
שהוכנה על ידי אמ' סידורי חא/205/80
להתאם לתכנית מס' ג/334 (ת.ק.ע.) שטח היודון לעתלית

