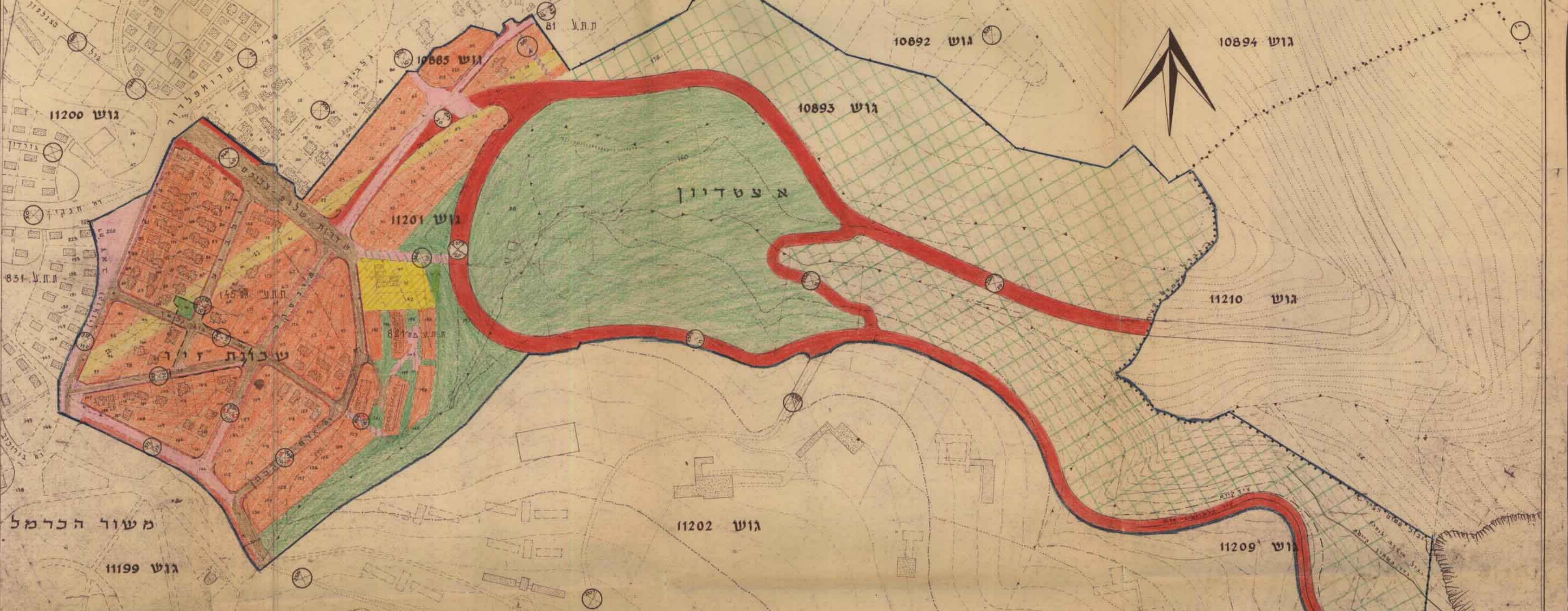
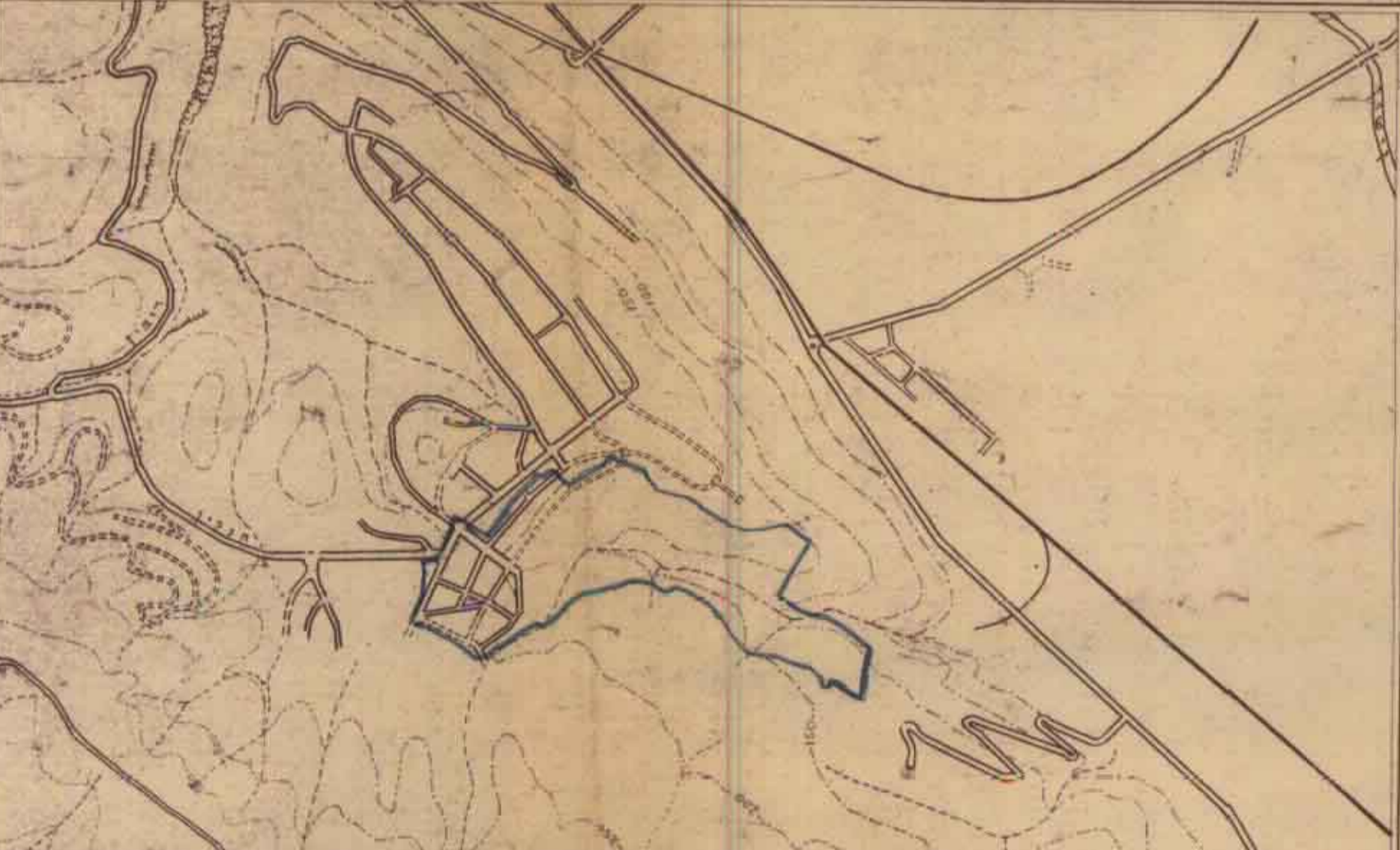


תכנית תכנון עיר מס.הפ/933 אצטדיון ממזרח לשכונת זיו, חיפה. ק.מ. 1:2500



תרשים הסביבה בק.מ. 1:20000



שטח התכנית 420 ד.

עיריית חיפה
 חשוד מהנדס העיר
 תוכנית אצטדיון כ.ת.צ.א. 933/ת.פ.ה.
 1:2500
 723/ת
 1.IV.1958

מ		ק		ר		א	
—	גבול התכנית	—	דרך סלולה	—	איזור מגורים 'א'	—	בנין קיים
- - -	גבולות הגושים	—	" מאושרת	—	" 'ב'	—	בתי מעונות
- - -	" חלקות	—	" מוצעת	—	אתר לבנין צבורי	—	שטח פרטי פתוח
- - -	" חלוקה מוצעת	—	מספר הדרך	—	" צבורי	—	" צבורי
- - -	גבול שפוט העיר	—	מרווח המינימלי	—	שמורת הטבע	—	" קרית הסכניון
- - -	" ת.ת.צ. מאושרת	—	רוחב הדרך	—	בנין קיים	—	
- - -	קו השמל מתח גבה	—	שביל להולכי רגל	—		—	
- - -	קו גבה מדוד	—	דרך מבוטלת	—		—	
- - -	קו רמה	—	גדר קיימת	—		—	

אוסרה ה' 187 14.4.59	אוסרה ה' 157 22.3.59	הואצ'ה להפקקה ה' 93 22.3.59
בוסטה לאמן וקלה ה' 187 16.8.1960	בוסטה להפקקה ה' 13 3.8.1960	בוסטה להפקקה ה' 13 3.8.1960