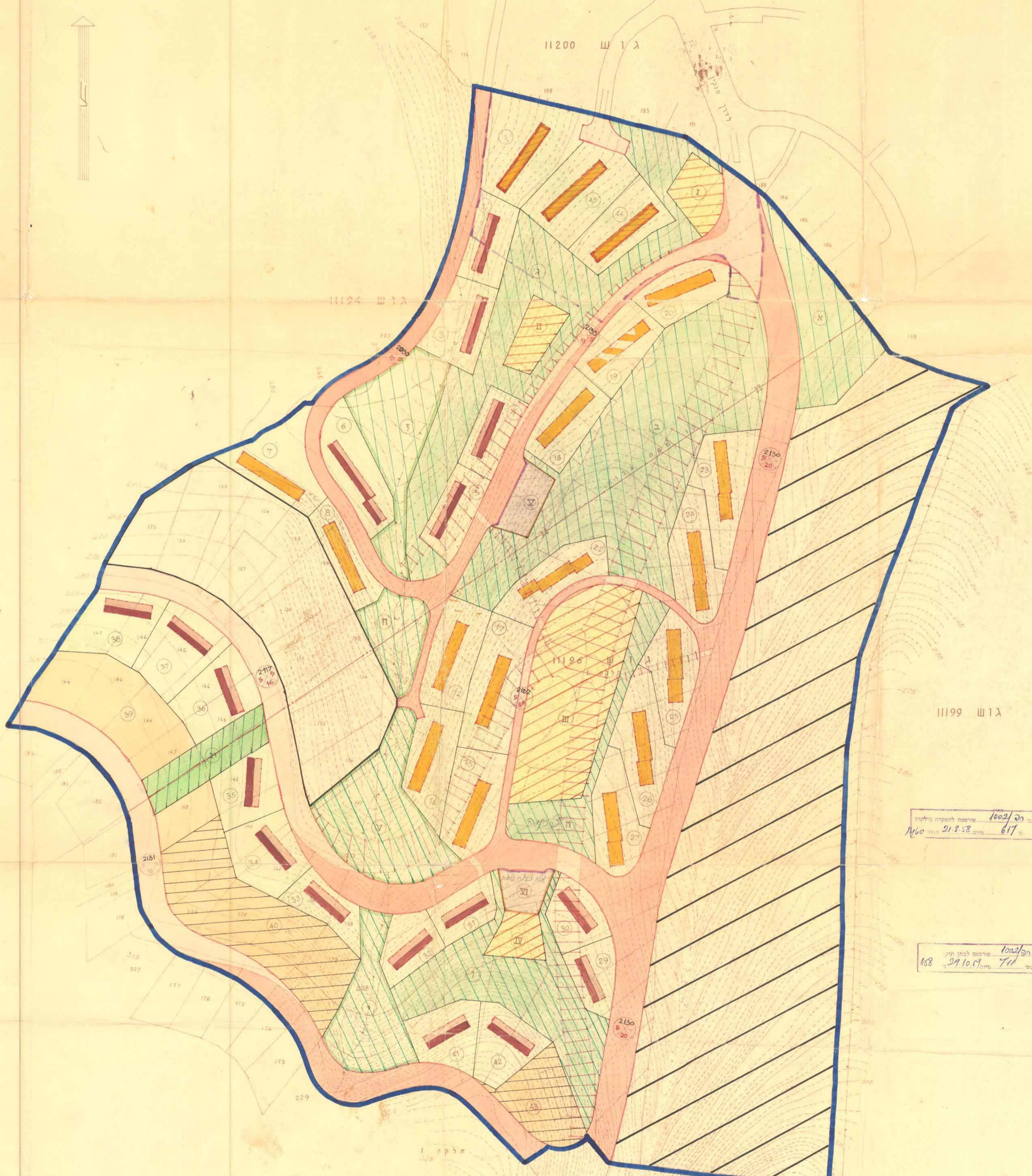


תסריט מצורף  
לתכנית תכנון עיר מפורסת מט' 1002, חיפה  
קרית רמז הדרומית (רושמיה עליונה)

גוש 11194/חלק/גוש 11196/חלק/  
ק.מ. 1:1250



ה. ה. ה. ה. ה. ה.  
ת. ה. ה. ה. ה. ה.  
1002/מט'  
ה. ה. ה. ה. ה. ה.  
ב. ה. ה. ה. ה. ה.  
15.8.57(22.57)  
פ. ה. ה. ה. ה. ה.  
מ. ה. ה. ה. ה. ה.  
ה. ה. ה. ה. ה. ה.  
ה. ה. ה. ה. ה. ה.

ה. ה. ה. ה. ה. ה.  
ת. ה. ה. ה. ה. ה.  
1002/מט'  
ה. ה. ה. ה. ה. ה.  
ב. ה. ה. ה. ה. ה.  
22.57(22.57)  
פ. ה. ה. ה. ה. ה.  
מ. ה. ה. ה. ה. ה.  
ה. ה. ה. ה. ה. ה.  
ה. ה. ה. ה. ה. ה.

ה. ה. ה. ה. ה. ה.  
ת. ה. ה. ה. ה. ה.  
1002/מט'  
ה. ה. ה. ה. ה. ה.  
ב. ה. ה. ה. ה. ה.  
21.8.53  
פ. ה. ה. ה. ה. ה.  
מ. ה. ה. ה. ה. ה.  
ה. ה. ה. ה. ה. ה.  
ה. ה. ה. ה. ה. ה.

ה. ה. ה. ה. ה. ה.  
ת. ה. ה. ה. ה. ה.  
1002/מט'  
ה. ה. ה. ה. ה. ה.  
ב. ה. ה. ה. ה. ה.  
29.10.57  
פ. ה. ה. ה. ה. ה.  
מ. ה. ה. ה. ה. ה.  
ה. ה. ה. ה. ה. ה.  
ה. ה. ה. ה. ה. ה.

חשוב השחמים לצדני שכון

מס' הגוש	מס' התחלקה	השטח במ <sup>2</sup>
11196	147-123	184 546
11194	172-170	35 954
11194	232	4 450
11196	223	14 000
11194	226, 226	2 070
סה"כ		241,000 מ <sup>2</sup>
שטח הדרכים		23,000 מ <sup>2</sup> 15.7%
שטח צבירי קנני		29,500 מ <sup>2</sup> 16.2%
שטח לבנין צבורי		11,000 מ <sup>2</sup> 4.6%
שטח לבנין צבורי / נכלל אולי מחזורי / נכלל אולי מחזורי - ארכיוני		2,000 מ <sup>2</sup> 0.8%
שטח הדגש		15,000 מ <sup>2</sup> 6.2%
שטח מועד לנבנייה		71,000 מ <sup>2</sup> 29.6%
שטח לקתוח בעתיד		28,800 מ <sup>2</sup> 12.0%
סה"כ		241,000 מ <sup>2</sup> 100%

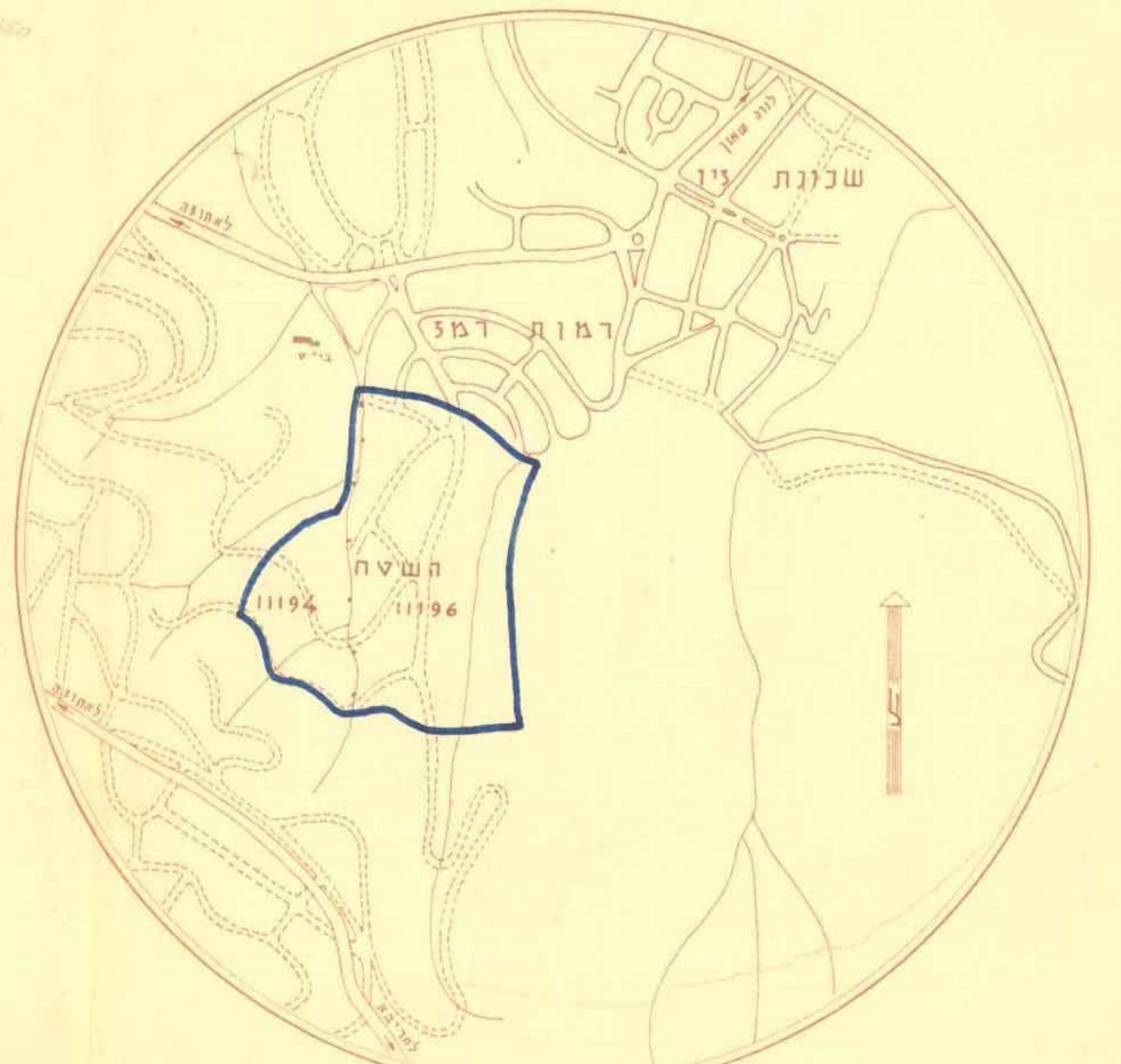
ה. ה. ה. ה. ה. ה.  
ה. ה. ה. ה. ה. ה.  
ה. ה. ה. ה. ה. ה.

ב. ה. ה. ה. ה. ה.

אזור מגורים "א" לצדני שכון

- בנין בן ארבע קומות
- ש"ל
- ש"ל / ג. ג. ר. ע. כ. / מ. ע. ל. ק. מ. ע. /
- ד.ב. קומות
- קיים
- אזור מגורים "א"
- מוגבל לבנייה
- שטח הדגש
- שטח צבירי קנני
- שטח לבנין צבורי / נכלל אולי מחזורי / נכלל אולי מחזורי - ארכיוני
- מרווח
- דרך מאושרת
- חדשה / או הרחבה של זרף
- מסל הדרך
- מרווח קדמי
- רוחב הדרך
- הגיה תנויות
- קו מתח גבוה
- גבול הגוש
- החלקה החדשה
- שטח שלא נכלל בתכנון
- קו רחוב
- בנין
- דרך לבטול
- שטח לקתוח בעתיד
- גבול תכנית מאושרת
- התכנית

השטח התכנית הוא 266,000 ד.מ.



מ. ה. ה. ה. ה. ה.  
ה. ה. ה. ה. ה. ה.  
ש. ה. ה. ה. ה. ה.  
ש. ה. ה. ה. ה. ה.

ה. ה. ה. ה. ה. ה.  
ה. ה. ה. ה. ה. ה.  
ה. ה. ה. ה. ה. ה.

ה. ה. ה. ה. ה. ה.  
ה. ה. ה. ה. ה. ה.  
ה. ה. ה. ה. ה. ה.