

# תכנית שיכון ציבורי קרית אתא

הוכנה על פי חוק רישום שיכונים ציבוריים

(הוראת השעה) תשכ"ד - 1964

תכנית מס' 2/47/18

מחוד: חיפה

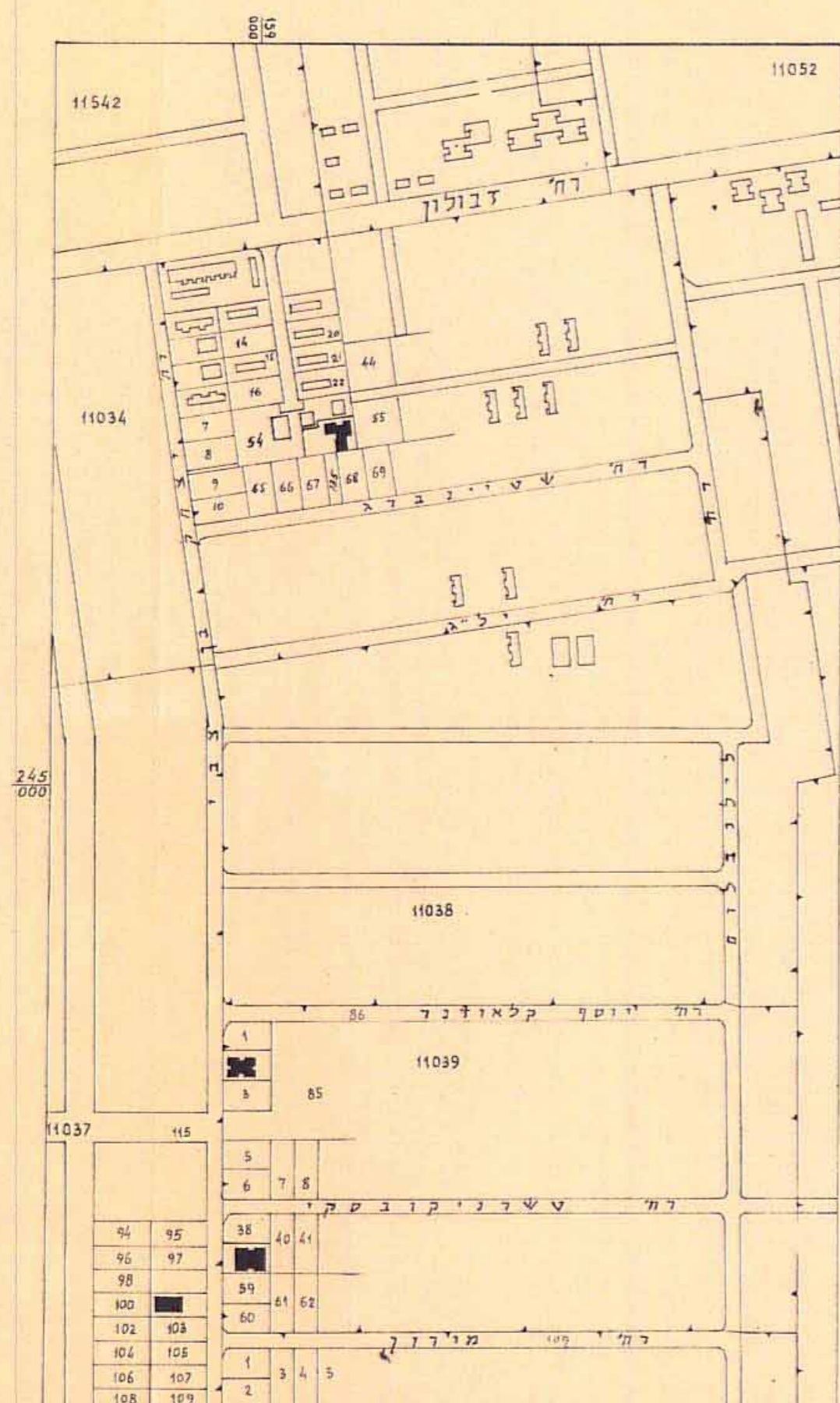
נפה: חיפה

מקום: קרית אתא

גוש: 11039 11037 11035

חלקה: 2, 39 101 54, 67, 69, 135

שטח התכנית: 4.100 ד



1:5000

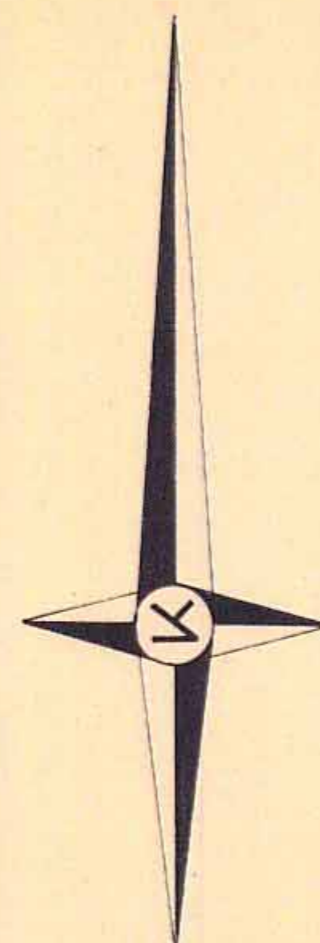
תרשים הסביבה

### מקרא

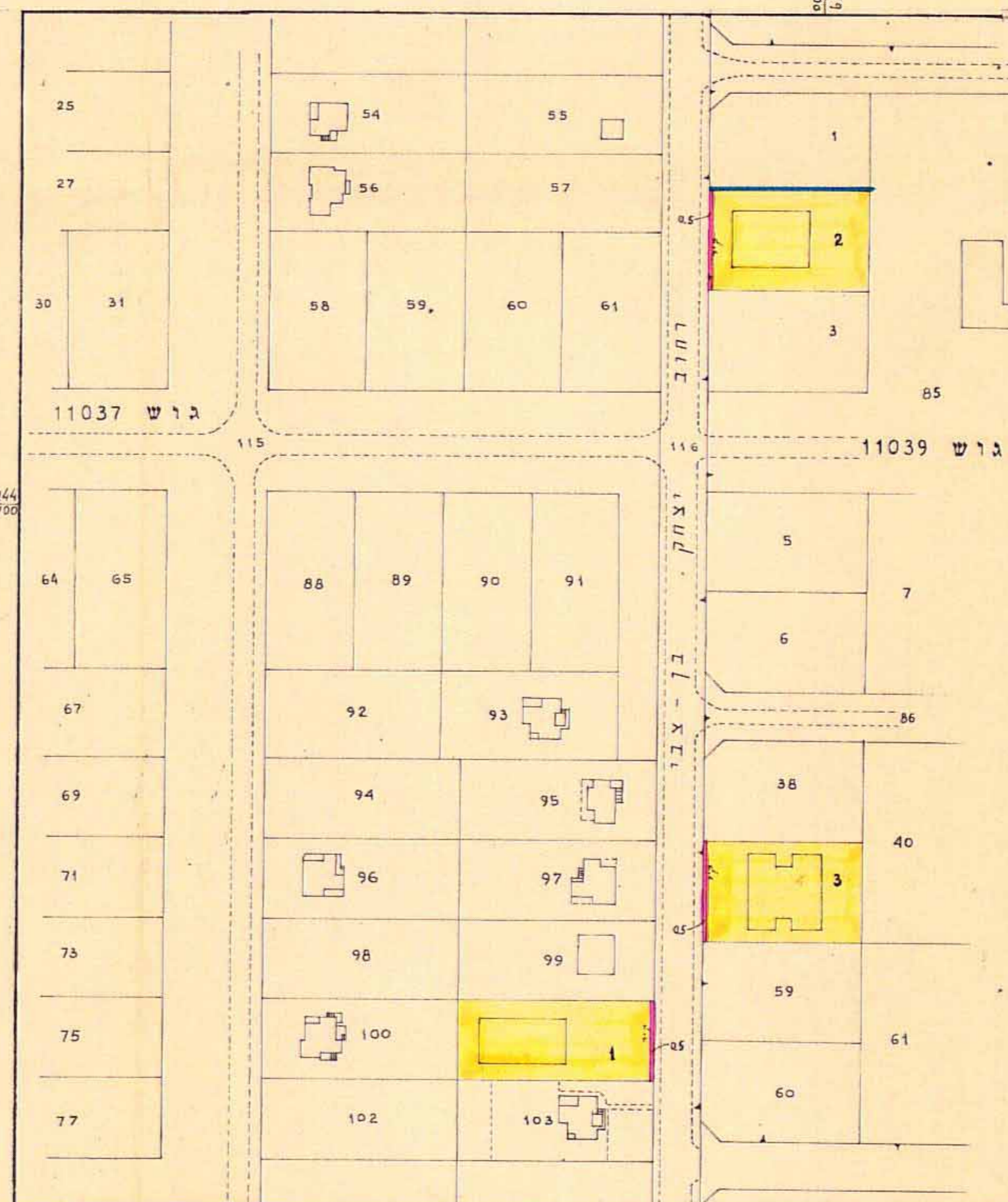
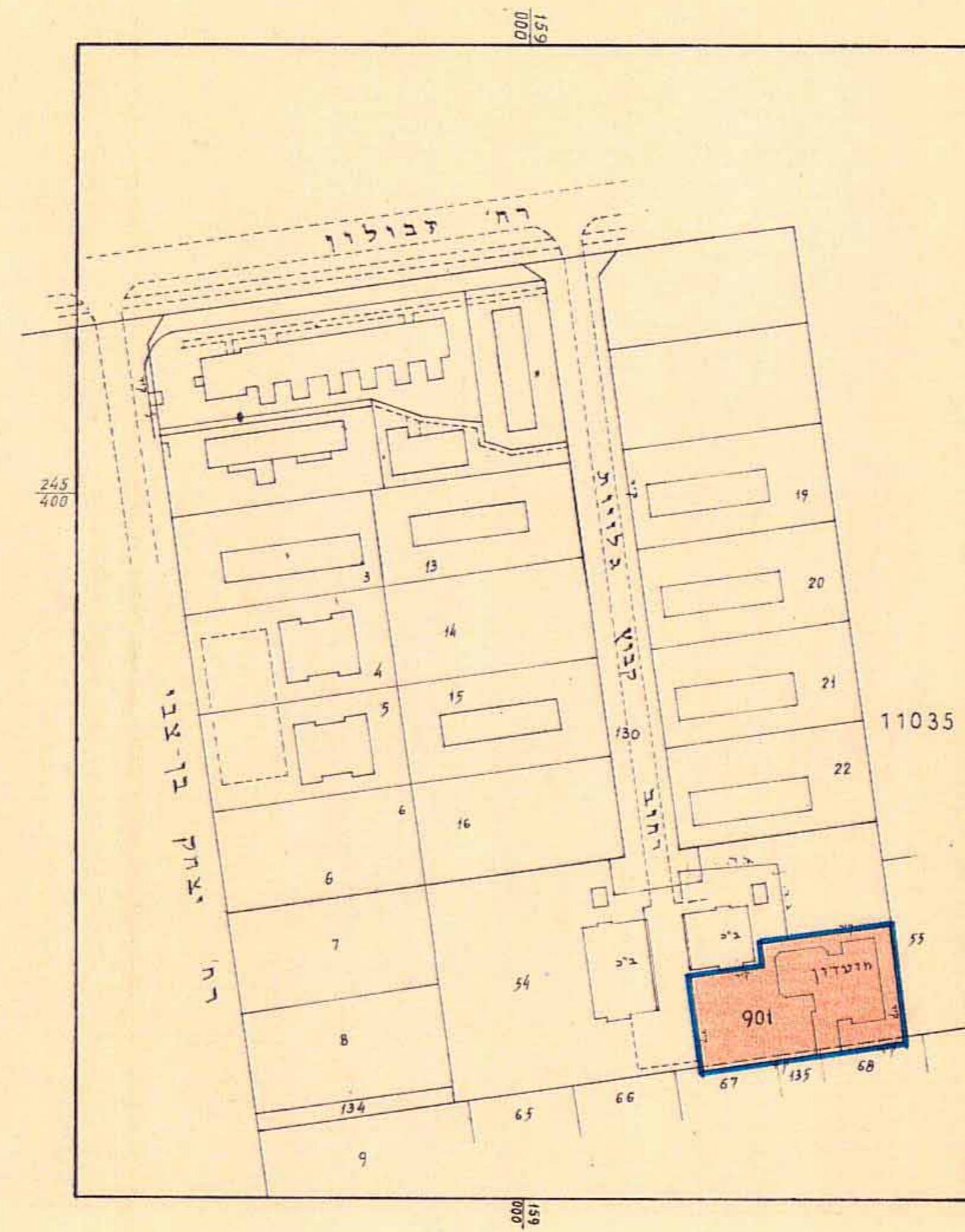
	גבול התכנית
	אזור מגורים 4-3 קומות
	שטח לבנין צבורי
	דרך וחניה צבורית

### טבלת אזורים ושטחים

שם האזור	מק' מגרשים בדונמים	שטח ב-%	שטח
אזור מגורים 4-3 קומות	1-3	72.0	2.952
שטח לבנין צבורי	901	27.1	1.113
דרך וחניה צבורית	-	0.9	0.035
סה"כ		100.0	4.100



ק.מ. 1:1250



חוק רישום שכונים ציבוריים  
הוראת השנה - תשכ"ד - 1964  
ועדת תאום  
אושר בהתאם לחוק הנ"ל  
תאריך: 49.7.63

חתימת נציג שר הבינוי והשיכון  
חתימת נציג שר הפנים  
חתימת נציג שר המשפטים  
חתימת נציג מינהל מקרקעי ישראל  
חתימת יצי הרשות המסוימת

חתימת היוזם והמגיש: משרד הבינוי והשיכון

חתימת בעל הקרקע: מינהל מקרקעי ישראל

הצעת החלוקה מבוטסת על מדידות מצב קיים בשטח ע"י אגף המדידות הממשלתי מס' עבודה תאריך