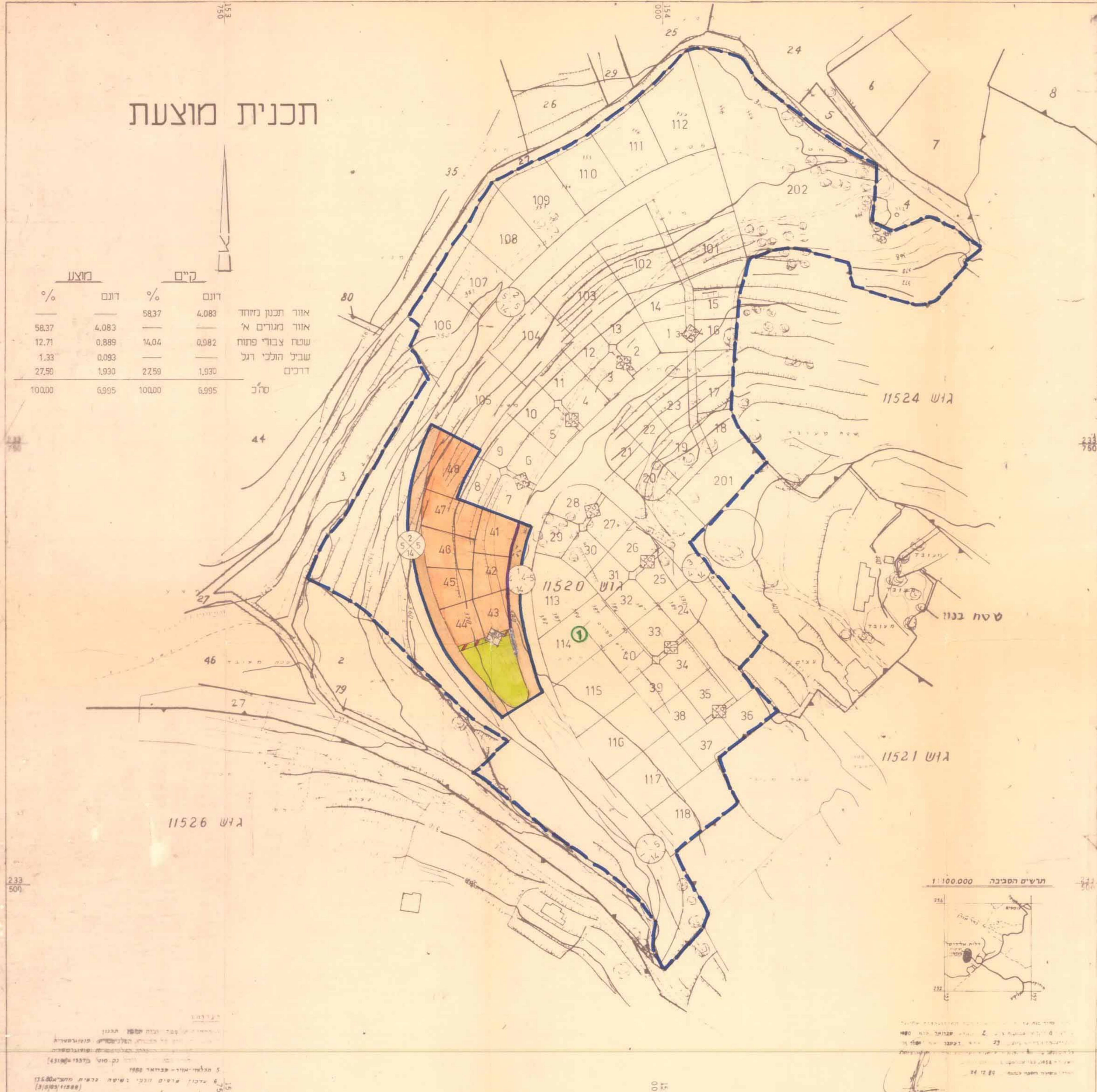


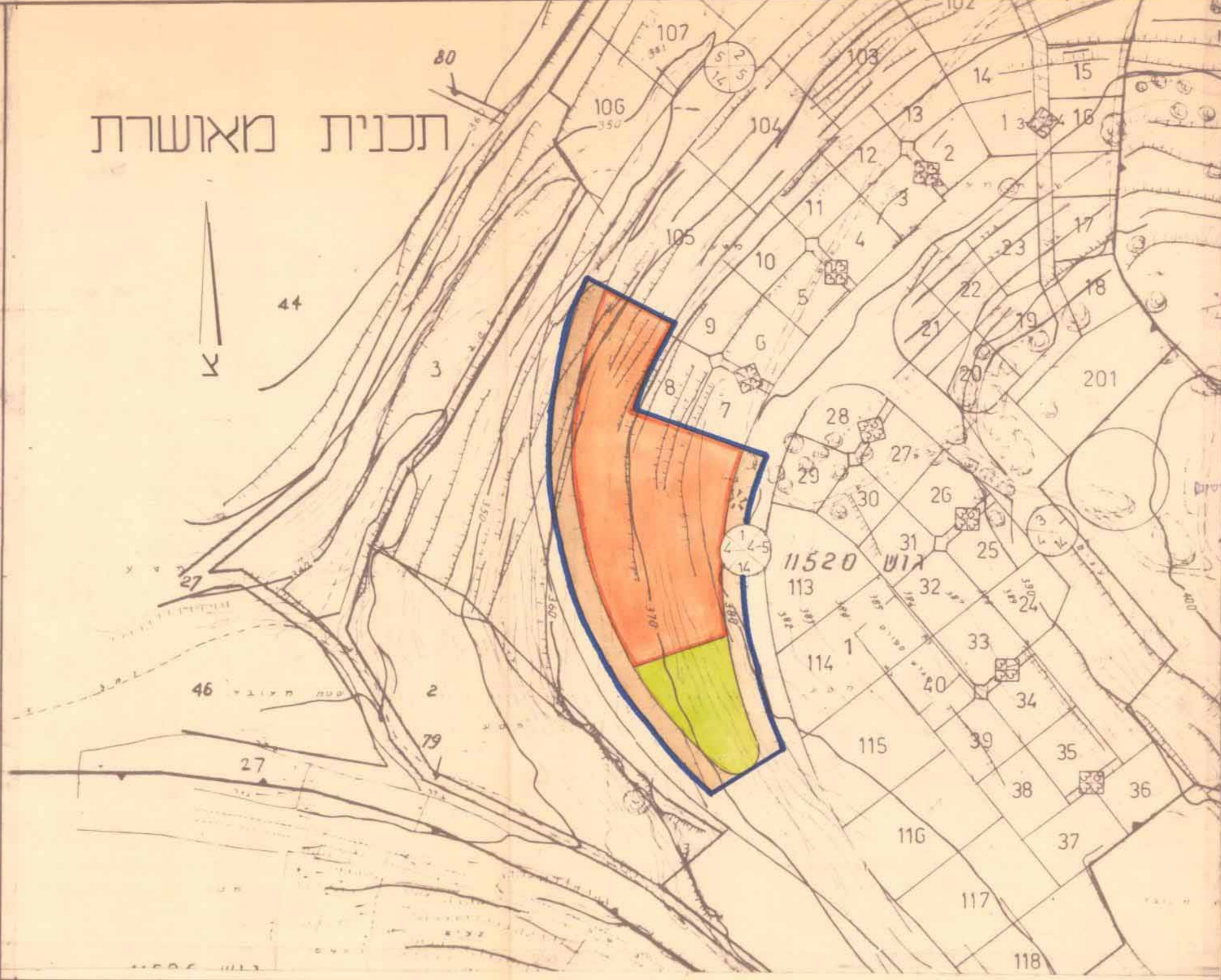
דלית אל-כרמל

תכנית מוצעת

ק"מ		דונם	
%	דונם	%	דונם
58.37	4.083	58.37	4.083
12.71	0.889	14.04	0.982
1.33	0.093		
27.59	1.930	27.59	1.930
100.00	6.995	100.00	6.995



תכנית מאושרת



דלית אל-כרמל

שינוי יעוד אזור תכנון מיוחד לאזור מגורים א' והקצאה משטח צבועי פתוח לשביל

ק"מ: 1:1250
נוש: 11520, חלק מחלקה 1
שטח: 6995 מ"ר
היום: 1. מועצה מקומית דלית אל-כרמל

2. משרד הבינוי והשכונות
3. מנהל מקרקעי ישראל
- בעל הקרקע: מנהל מקרקעי ישראל
- המחנן: א. אילאש-אדריכל א. אילאש-אדריכל

- מקרא:
- יגוד הקרקע
 - אזור מגורים א'
 - אזור תכנון מיוחד
 - שטח צבועי פתוח
 - שביל הולכי רגל
 - מספר השביל
 - קו בנין
 - רוחב השביל
 - גבול תכנית מאושרת
 - גבול תכנית
 - דרך מאושרת
 - מס' הדרך
 - קו בנין
 - רוחב הדרך
 - גבול חלקה רשומה ומספרה
 - גבול חלקה מוצעת ומספרה
 - חזית תנויות

מסדר הפנים
 חוק התכנון והבניה העש"ה 1965
 נחה ז"פה
 מרחב תכנון מקומי מס. ע"ד 120 א'
 תכנית מס. ע"ד 120 א' חלק מחלקה 1
 העדה המחוזית בשיבתח א'
 מיום: 18.10.83
 לחתימת התכנית לעיל
 מס. ע"ד 120 א'

מסדר הפנים
 חוק התכנון והבניה העש"ה 1965
 נחה ז"פה
 מרחב תכנון מקומי מס. ע"ד 120 א'
 תכנית מס. ע"ד 120 א' חלק מחלקה 1
 העדה המחוזית בשיבתח א'
 מיום: 18.10.83
 לחתימת התכנית לעיל
 מס. ע"ד 120 א'

מסדר הפנים
 חוק התכנון והבניה העש"ה 1965
 נחה ז"פה
 מרחב תכנון מקומי מס. ע"ד 120 א'
 תכנית מס. ע"ד 120 א' חלק מחלקה 1
 העדה המחוזית בשיבתח א'
 מיום: 18.10.83
 לחתימת התכנית לעיל
 מס. ע"ד 120 א'