

# מרחב תכנון של הועדה המקומית לתכנון ובניה שומרון

תשריט מצורך לתכנית מפורטת ש/277 א

הנקודות: תכנית חלקה 16 גוש 10207 בנימינה

והמהווה שינוי לתכנית מתאר ג/139 - ש/23 א

מחוז חיפה  
נפה חדרה  
מקום בנימינה  
גוש 10207  
חלקה 16

שטח התכנית 14.301 ד

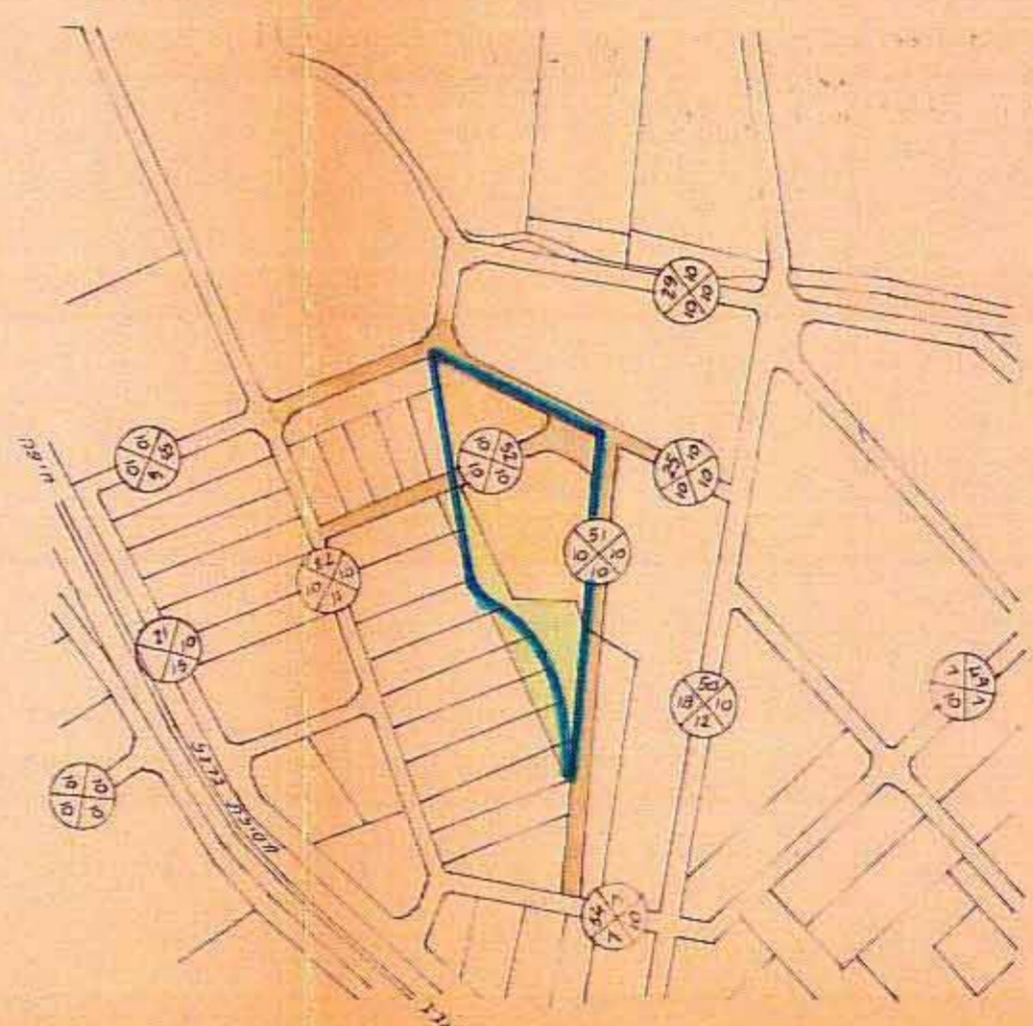
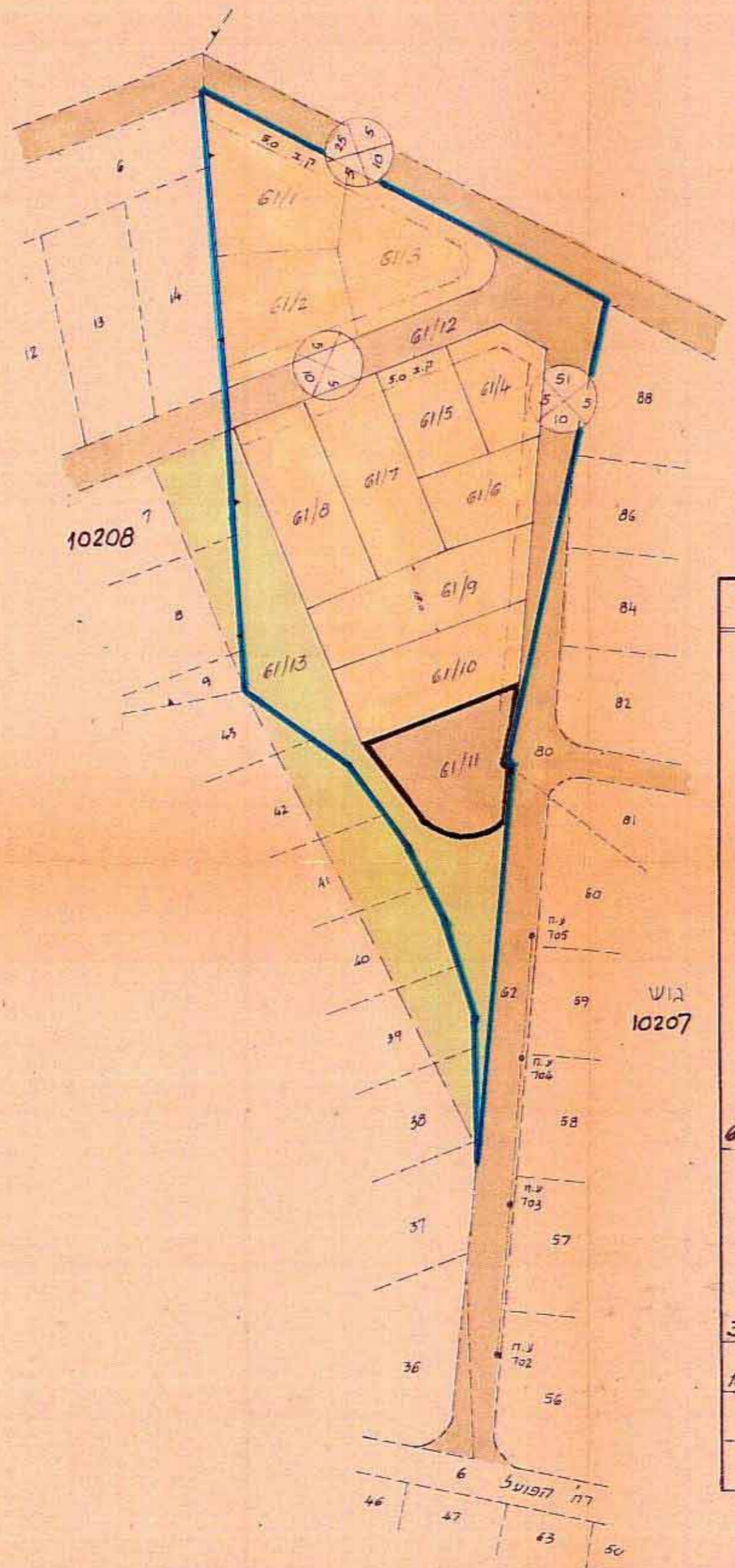
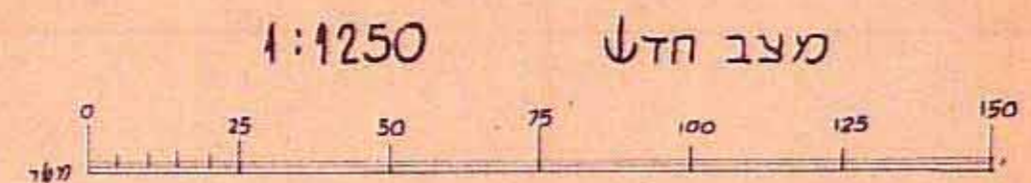
מגיש התכנית מר אברמובסקי

בעל הקרקע מר אברמובסקי

מחבר התכנית: חורי עדן

ד"ר נודל מרדכי מוסמכים

כרטיס רגל 77292.56  
9.9.1981

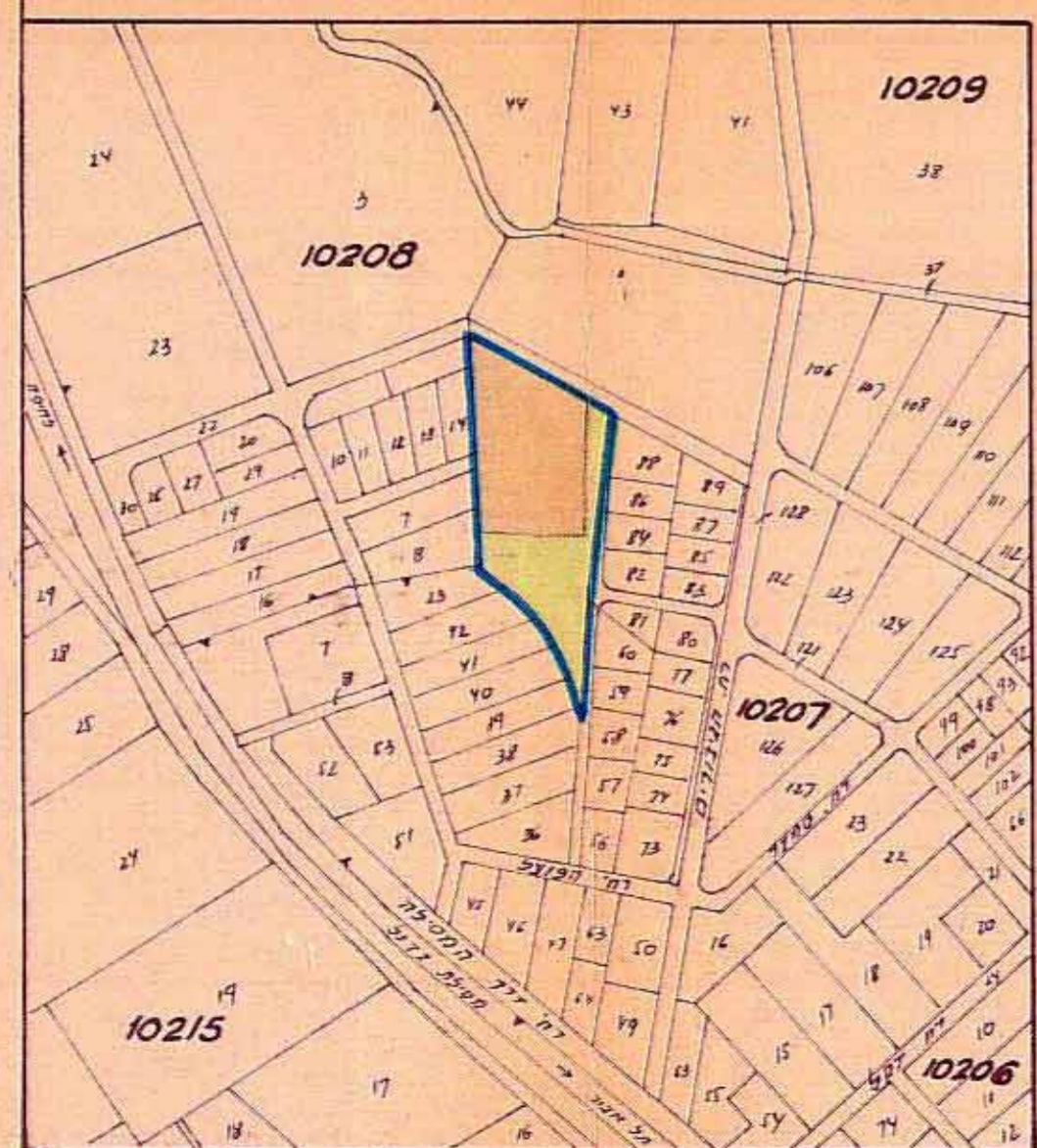


לוח שטחים ויפועים

מס' ארצי	שטח דונה	יעד השטח	סימן או צבע	קו
61/1	1.060	מגורים	כתום	
61/2	1.060	"	"	
61/3	1.070	"	"	
61/4	0.600	"	"	
61/5	0.600	"	"	
61/6	0.600	"	"	
61/7	1.000	"	"	
61/8	1.000	"	"	
61/9	1.080	"	"	
61/10	1.000	"	"	
61/11	9.070	סה מגורים	9.070	63.4
61/12	1.005	מיועד לבניי חום ומתקנים חום כהה	חום	
61/13	1.710	זדכים חום	חום	
61/14	2.516	שטח ציבורי פתוח ירוק	ירוק	
61/15	5.231	סה ציבורי	5.231	36.6
61/16	14.301	סה	14.301	100.0

- מקרה:
- גבול תכנית מפורטת
  - שטח מיועד למגורים
  - שטח מיועד לבניינים ציבוריים
  - שטח ציבורי פתוח
  - דרך קיימת
  - מס' דרך
  - קו בנין
  - דווקו
  - קו השטח קיימים

תגשים הסביבה 1:5000  
(מבוסס על תכנית ש/23 א)



חתימות וחותמות

הועדה המקומית לתכנון ובניה - השומרון  
ש/277 תכנית חלקה 16 גוש 10207  
**הוסלצה לאישור**  
כשיבה מס' 193 מיום 20.3.83  
מאריך 9.9.83  
מנכ"ל יו"ר הוועדה מנכ"ל העירייה

הועדה המקומית לתכנון ובניה - השומרון  
ש/277 תכנית חלקה 16 גוש 10207  
**הוסלצה להפקדה**  
כשיבה מס' 168 מיום 20.3.83  
מאריך 5.9.83  
מנכ"ל יו"ר הוועדה מנכ"ל העירייה

**מסדר הפנים**  
חוק התכנון והבניה תשכ"ה-1965  
החוק  
החכם תכנון מקומי  
החלטת הוועדה המקומית לתכנון ובניה מס' 277/83  
תאריך 8.9.83  
מנכ"ל יו"ר הוועדה מנכ"ל העירייה

**מסדר הפנים**  
חוק התכנון והבניה תשכ"ה-1965  
מחוז חיפה  
מרחב תכנון מקומי  
החלטת הוועדה המקומית לתכנון ובניה מס' 277/83  
תאריך 8.9.83  
מנכ"ל יו"ר הוועדה מנכ"ל העירייה

תכנית מס' 277/83 מיום 20.12.83  
מס' 3005  
מנכ"ל יו"ר הוועדה מנכ"ל העירייה

תכנית מס' 277/83 מיום 20.12.83  
מס' 3005  
מנכ"ל יו"ר הוועדה מנכ"ל העירייה

הערה: המידות והשטחים הם סוקרבים ועלולים להשתנות במידת-מה עם הבנת המפות לציוכר רישום